

**Zeitschrift:** Journal suisse d'apiculture  
**Herausgeber:** Société romande d'apiculture  
**Band:** 59 (1962)  
**Heft:** 6

## Inhaltsverzeichnis

### Nutzungsbedingungen

Die ETH-Bibliothek ist die Anbieterin der digitalisierten Zeitschriften auf E-Periodica. Sie besitzt keine Urheberrechte an den Zeitschriften und ist nicht verantwortlich für deren Inhalte. Die Rechte liegen in der Regel bei den Herausgebern beziehungsweise den externen Rechteinhabern. Das Veröffentlichen von Bildern in Print- und Online-Publikationen sowie auf Social Media-Kanälen oder Webseiten ist nur mit vorheriger Genehmigung der Rechteinhaber erlaubt. [Mehr erfahren](#)

### Conditions d'utilisation

L'ETH Library est le fournisseur des revues numérisées. Elle ne détient aucun droit d'auteur sur les revues et n'est pas responsable de leur contenu. En règle générale, les droits sont détenus par les éditeurs ou les détenteurs de droits externes. La reproduction d'images dans des publications imprimées ou en ligne ainsi que sur des canaux de médias sociaux ou des sites web n'est autorisée qu'avec l'accord préalable des détenteurs des droits. [En savoir plus](#)

### Terms of use

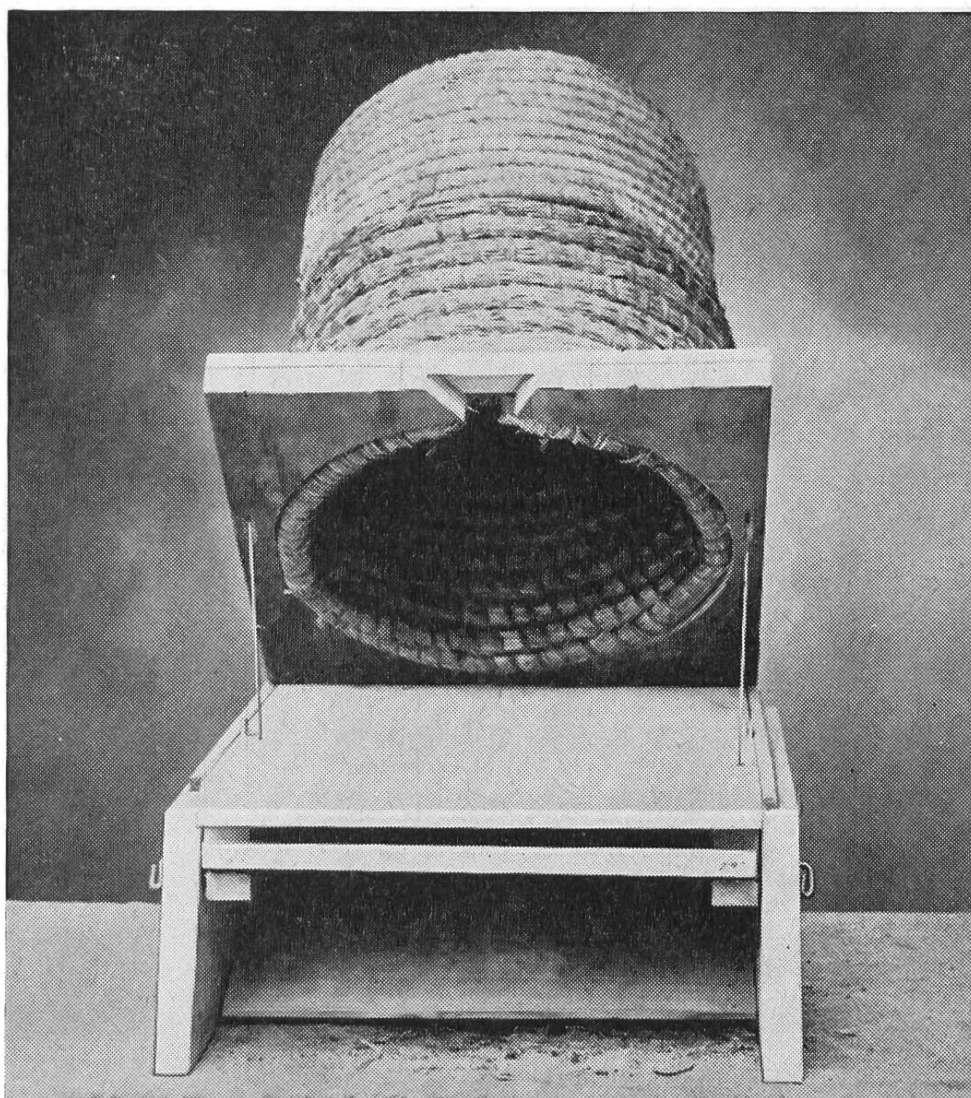
The ETH Library is the provider of the digitised journals. It does not own any copyrights to the journals and is not responsible for their content. The rights usually lie with the publishers or the external rights holders. Publishing images in print and online publications, as well as on social media channels or websites, is only permitted with the prior consent of the rights holders. [Find out more](#)

**Download PDF:** 26.04.2026

**ETH-Bibliothek Zürich, E-Periodica, <https://www.e-periodica.ch>**

# JOURNAL SUISSE D'APICULTURE

SOMMAIRE : Société Romande d'Apiculture : Rapport du service des pesées pour 1961, *R. Bovey*. Procès-verbal de la 86<sup>e</sup> assemblée des délégués. Maladie des abeilles : *Liebefeld*. La santé dans nos ruchers, *G. Matthey*. — Conseils aux débutants, *L. Gassmann*. — Pratique ou technique apicole : Signes extérieurs d'une ruche décelant son état intérieur, *H. Macherel*. — Les essaims artificiels, *Jean Borloz*. — Les ruches en paille ou ruches vulgaires, *J.-P. B.* — Echos de partout : *P. Zimmermann*. — Service des pesées des ruches : *V. Bohnet*. — Variétés : L'apiculteur et ses abeilles... vu par un profane, *M. Soavi*. — Vie des sections : Nécrologie Joseph Tièche, Jules Jaton. — Comptes rendus. Convocations.



*Pour les amateurs de ruches en paille.*  
(Ingénieux dispositif de feu M. R. Heyraud)