

**Zeitschrift:** Journal suisse d'apiculture  
**Herausgeber:** Société romande d'apiculture  
**Band:** 58 (1961)  
**Heft:** 8

## **Werbung**

### **Nutzungsbedingungen**

Die ETH-Bibliothek ist die Anbieterin der digitalisierten Zeitschriften auf E-Periodica. Sie besitzt keine Urheberrechte an den Zeitschriften und ist nicht verantwortlich für deren Inhalte. Die Rechte liegen in der Regel bei den Herausgebern beziehungsweise den externen Rechteinhabern. Das Veröffentlichen von Bildern in Print- und Online-Publikationen sowie auf Social Media-Kanälen oder Webseiten ist nur mit vorheriger Genehmigung der Rechteinhaber erlaubt. [Mehr erfahren](#)

### **Conditions d'utilisation**

L'ETH Library est le fournisseur des revues numérisées. Elle ne détient aucun droit d'auteur sur les revues et n'est pas responsable de leur contenu. En règle générale, les droits sont détenus par les éditeurs ou les détenteurs de droits externes. La reproduction d'images dans des publications imprimées ou en ligne ainsi que sur des canaux de médias sociaux ou des sites web n'est autorisée qu'avec l'accord préalable des détenteurs des droits. [En savoir plus](#)

### **Terms of use**

The ETH Library is the provider of the digitised journals. It does not own any copyrights to the journals and is not responsible for their content. The rights usually lie with the publishers or the external rights holders. Publishing images in print and online publications, as well as on social media channels or websites, is only permitted with the prior consent of the rights holders. [Find out more](#)

**Download PDF:** 23.01.2026

**ETH-Bibliothek Zürich, E-Periodica, <https://www.e-periodica.ch>**

# Pour la mise en hivernage...

**POUR LA MISE EN HIVERNAGE DE VOS COLONIES**, utilisez notre CANDI sur grands cadres. Vous pourrez ainsi donner en **une seule fois** tout le complément des provisions d'hivernage ; la ponte sera stimulée et le degré d'humidité sensiblement diminué.

**10 kg. de candi au miel = 17 kg. de sirop d'hivernage**

Un seul déplacement, une seule intervention suffisent donc pour nourrir vos ruchers éloignés. Deux grands cadres de candi placés derrière les partitions, et voilà vos colonies, pour la plupart, suffisamment approvisionnées pour l'hiver.

Livable sur :

|                                       |                              |
|---------------------------------------|------------------------------|
| Cadres de corps D.-B. et D.-T.        | env. 4 kg 500, cadre compris |
| Cadres de hausse D.-B. et D.-T.       | env. 2 kg 200   »   »        |
| 1/2 cadres d'élevage D.-B. et D.-T.   | env. 1 kg 700   »   »        |
| Cadres Burki corps                    | env. 3 kg 500   »   »        |
| Cadres Burki hausse                   | env. 1 kg 500   »   »        |
| En blocs ronds, diam. 7 cm, haut 7 cm | env. 0 kg 400   »   »        |
| En plaques d'environ 21/16/2 cm       | env. 1 kg       »   »        |

**Prix :** Fr. 2.90 le kg — Par 20 kg Fr. 2.80 — Par 50 kg Fr. 2.70 — Par 100 kg Fr. 2.60. — Ces cadres peuvent servir par la suite pour y monter la cire gaufrée.

---

**ETABLISSEMENTS RITHNER CHILI-MONTHEY (Valais) Téléphone 025 / 4 21 54**

Durant toute l'année, vous pouvez nous envoyer votre vieille cire (vieux rayons, opercules, cires fondues) soit pour :

1. **TRANSFORMATION EN CIRE GAUFRÉE**, de sorte que vous n'aurez que le prix du travail à payer. (Ne pas oublier d'indiquer le système.)
2. **EN ÉCHANGE DE MARCHANDISES**, c'est-à-dire que nous vous achetons votre vieille cire et vous recevrez en contre-valeur, selon votre désir, soit du matériel apicole, soit des cires gaufrées pour lesquelles vous n'aurez pas de frais de fonte.
3. **POUR LA VENTE AU PRIX DU JOUR**. Nous sommes acheteurs de toutes cires d'abeilles saines dont la valeur vous sera versée par mandat postal.

**ÉTABLISSEMENTS RITHNER - CHILI-MONTHEY - Tél. (025) 4 21 54**

# Reines 1961

de race italienne pure, jaune or, sélectionnées, éprouvées et marquées ; forte production en miel et non essaimeuses. Livraison rapide, disponibles dès le 1er mai jusqu'à fin septembre 1961. Abeilles traitées contre l'acariose et le noséma. Prix : 10 fr., cage et port compris. S'adresser à **MIRKO ZARIATTI**, Capolago, Tessin. Tél. (091) 4 52 45 entre 19 h. 40 et 20 h. 30.

## Ch. & J. Liener

Savagnier (Neuchâtel) Tél. (038) 7 13 24

Ruches D.B. simples et doublées  
Matelas avec nourrisseurs aluminium  
Cadres, grilles à reines, chasse-abeeilles, etc.  
Catalogue sur demande.

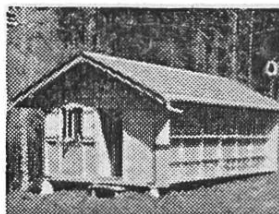


**Les abeilles ne piquent plus**  
Vareuse « Hermetic », ensemble couvrant tête, nuque, bras, mains et corps jusqu'à la ceinture (voile grillage de verre ; élastique à la taille). Nouveaux gants spéciaux en cuir extra-souple et lavable.

Prix : Fr. suisses 23.—  
Supplément pour pantalon serré à la taille et aux chevilles, complétant parfaitement l'ensemble « Hermetic »  
Fr. 7.50

Retour accepté dans les 8 jours en cas de non-convenance.

**OLLAGON**  
ST-PAUL-EN-CORNILLON (Loire)  
FRANCE



A VENDRE ruchers pour 8, 12 et 20 colonies suisses, facilement démontables, en pin de montagne.

U. Weber-Aeberhard,  
Construction de ruchers  
Eichmatt/Riggisberg BE  
Tél. (031) 67 45 66

Apiculteurs, faites vos achats auprès des établissements apicoles qui font de la publicité dans notre Journal

# Reines de choix 1961

provenant des meilleures souches, fortes butineuses. Nombreuses références, obtenu plusieurs médailles d'or. Plus de vingt années d'expérience et d'élevage.

S'adresser à **PAUL BORGEAUD - ECHALLENS (VD)**.  
Tél. (021) 4 14 16, de préférence entre 12 heures et 13 heures.