

Zeitschrift: Journal suisse d'apiculture
Herausgeber: Société romande d'apiculture
Band: 58 (1961)
Heft: 2

Werbung

Nutzungsbedingungen

Die ETH-Bibliothek ist die Anbieterin der digitalisierten Zeitschriften auf E-Periodica. Sie besitzt keine Urheberrechte an den Zeitschriften und ist nicht verantwortlich für deren Inhalte. Die Rechte liegen in der Regel bei den Herausgebern beziehungsweise den externen Rechteinhabern. Das Veröffentlichen von Bildern in Print- und Online-Publikationen sowie auf Social Media-Kanälen oder Webseiten ist nur mit vorheriger Genehmigung der Rechteinhaber erlaubt. [Mehr erfahren](#)

Conditions d'utilisation

L'ETH Library est le fournisseur des revues numérisées. Elle ne détient aucun droit d'auteur sur les revues et n'est pas responsable de leur contenu. En règle générale, les droits sont détenus par les éditeurs ou les détenteurs de droits externes. La reproduction d'images dans des publications imprimées ou en ligne ainsi que sur des canaux de médias sociaux ou des sites web n'est autorisée qu'avec l'accord préalable des détenteurs des droits. [En savoir plus](#)

Terms of use

The ETH Library is the provider of the digitised journals. It does not own any copyrights to the journals and is not responsible for their content. The rights usually lie with the publishers or the external rights holders. Publishing images in print and online publications, as well as on social media channels or websites, is only permitted with the prior consent of the rights holders. [Find out more](#)

Download PDF: 26.04.2026

ETH-Bibliothek Zürich, E-Periodica, <https://www.e-periodica.ch>

CANDI MELLIFÈRE BAILLOD

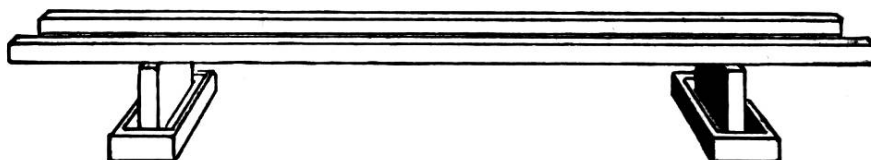
Un merveilleux développement printanier

Apiculteurs ! Faites confiance au produit simple et naturel qui a fait ses preuves depuis plus de trente ans.

Nourrissement stimulant par excellence, fabriqué avec pur sucre de canne et miel du Jura. Faites un essai, vous en serez enchantés. Nombreuses références. Prix par kg. 2 fr. 90. Blocs ronds 8-9-3 cm., plaques 28-10-2 cm. ou en cadres D.B. 3 kg. $\frac{1}{2}$ Suisse c. 2 kg. $\frac{1}{2}$ environ ou en cadres de hausses. Très pratique en toute saison. Envoi contre remboursement. Franco de port gare destinataire à partir de 20 kg.

TH. BAILLOD, apicult. Numa-Droz 173, La Chaux-de-Fronds Tél. (039) 2 20 43

Supports de ruches (en ciment) modèle « Cornaz Allaman »



avec auget pour protection contre les fourmis et abreuvoirs pour abeilles.

Poutrelles de 300 cm.

Prix : supports Fr. 9.50 pièce - poutrelles Fr. 13.— pièce - Départ Allaman

L CORNAZ & FILS, ALLAMAN (VD) Tél. (021) 7 73 22.

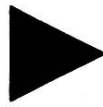
OCCASION : A liquider de suite env. 5000 cadres DB et DT, neufs, 2. choix, non montés, la pièce Fr. 0.40, le cent Fr. 38.—. Ets **RITHNER**, Chili-MONTHEY. Tél. (025) 4 21 54.

A VENDRE, pour cause de maladie, 7 ruches D.B. peuplées, avec matériel. Tél. 52 17 66 (à partir de 10 heures). S'adresser à Mme Irène Meythiaz, Collonge/Bellerive/Genève.

AUX APICULTEURS ! Prix très réduits. Jolies montres-bracelet, 17 à 25 rubis, étanches, antichocs, chromées et plaquées or : 39 fr. — 49 fr. — 59 fr. à 190 fr. Pour dames, mêmes prix. En or : 129 à 550 fr. Envois à choix, s'adresser au service des annonces du Journal : M. L. Gassmann, Courrendlin. J.b.

LA RUCHE RAYONNANTE. Brochure No 4 du centre d'études apicoles de Tunis, par Robert LUTZ et L. H. Traitement des maladies apicoles. En vente : Prix 1 fr. 50, chez Paul Leuba, Billodes 61, Le Locle. CCP IVb 1899. Tél. 5 44 91.

Pour **Secourir rapidement** vos colonies
sans les refroidir



Stimuler le développement printanier,
la ponte de la reine, l'élevage des
nucléi

Activer la construction des feuilles
gauffrées

rien ne vaut le bon **CANDI AU MIEL**

(Nouvelle formule. — Ne laisse aucun déchet. — Spontanément absorbé par les abeilles)
Le candi est la nourriture idéale pour le nourrissage des abeilles. Mais il importe de
n'utiliser qu'un produit de fabrication irréprochable.

**Notre Candi est garanti pur sucre - pur miel, donc un
produit naturel**

Il est moulé en plaques ou cadres de tous systèmes, très facile et commode à distribuer.
EMPLOI : Introduire les cadres de candi, par journée chaude, de chaque côté du groupe.
Le candi en plaque peut être placé directement sur les cadres, contre les partitions, ou
dans le nourrisseur si la saison est assez avancée.

Le candi mellifère est un merveilleux stimulant, il active et développe la ponte, facilite
grandement la construction des feuilles gauffrées. En outre il ne pousse pas au pillage.

Livrable sur :

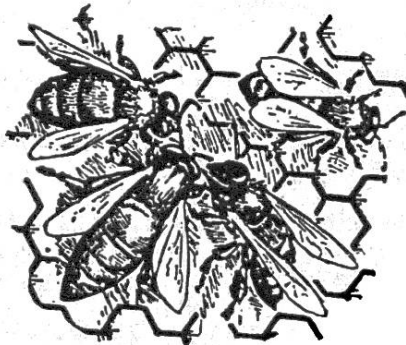
Cadres de corps D.B. et D.T.,	env. 4 kilos
Cadres de hausse D.B. et D.T.,	env. 2.500 kilos
1/2-cadres d'élevage D.B. et D.T.,	env. 1.700 kilos
Cadres Burki, corps	env. 3.500 kilos
Cadres Burki, hausse	env. 1.500 kilos
En plaques d'env. 21/16/2 cm.	env. 1 kilo

pouvant se placer soit sur les cadres, contre les
partitions, ou dans le nourrisseur si la saison est
assez avancée.

Tous systèmes de cadres à partir de 20 kilos.

PRIX : Fr. 2.90 le kg. Par 20 kg., Fr. 2.70 le kg.
(cadre compris).

(Ces cadres peuvent servir par la suite pour y monter
la cire gauffrée.)



Complément de pollen API-SOYA

(Reconnu officiellement comme l'un des meilleurs produits de remplacement
se rapprochant le plus du pollen naturel.)

Au printemps, le développement de nos colonies dépend en premier lieu de la quantité de
pollen que les abeilles ont à leur disposition. On évalue à plus de 20 kilos la quantité de
pollen nécessaire à une colonie durant l'année, dont une grande partie utilisée au premier
printemps.

Il est donc de première nécessité d'aider nos abeilles partout où le pollen naturel fait
défaut. L'API-SOYA facilite le démarrage des colonies et pousse à une extension rapide
du nid à couvain.

Le kg. Fr. 2.70 — par 20 kg. Fr. 2.50

Mode d'emploi joint à chaque envoi.

Etablissements RITHNER, Chili-MONTHEY (Valais)

Fabrique de ruches et d'articles d'apiculture - Tél. (025) 421 54



Apiculteurs!

Vous qui rêvez
d'une ruche simple,
pratique et robuste,

demandez la

Ruche Pastorale

DB ou DT

Expérimentée depuis de nombreuses années. Etudiée et adaptée spécialement pour le transport. Très maniable, idéale pour la plaine et la montagne.

Prix spéciaux par quantité

Grands stocks de :

Ruches D.B. et D.T., montées et non montées.

Ruches pastorales D.B. et D.T., montées et non montées

Ruchettes d'élevage — **Balances** — **Tous les emballages à miel.**

Toutes pièces détachées en bois et en fer pour ruches.

Peinture, carbolinéum, tôle d'aluminium toutes dimensions.

FABRIQUE ROMANDE DE CIRE GAUFREE

Durant toute l'année, vous pouvez nous envoyer votre vieille cire (vieux rayons, opercules, cires fondues) soit pour :

1. **TRANSFORMATION EN CIRE GAUFREE**, de sorte que vous n'aurez que le prix du travail à payer. (Ne pas oublier d'indiquer le système ou la hauteur et la longueur de vos cadres.)
2. **EN ECHANGE DE MARCHANDISES**, c'est-à-dire que nous vous achetons votre vieille cire et vous recevez en contre-valeur, selon votre désir, du matériel apicole ou des cires gaufrées pour lesquelles vous n'aurez pas de frais de fonte.
3. **POUR LA VENTE AU PRIX DU JOUR**. Nous sommes acheteurs de toutes cires d'abeilles saines dont la valeur vous sera versée par mandat postal.

ATTENTION !

Les feuilles gaufrées « RITHNER » à fondation épaisse et ne se brisant pas. sont **garanties en pure cire d'abeilles**, sans adjonction aucune de produits ou traitements chimiques.

Fabriquées avec les machines les plus modernes. elles vous donneront à vous aussi entière satisfaction.

Etablissements Rithner, Chili-Monthey (VS)

Fabrique de ruches et Fournitures générales pour l'apiculture - Téléphone (025) 4 21 54