

Zeitschrift: Journal suisse d'apiculture
Herausgeber: Société romande d'apiculture
Band: 58 (1961)
Heft: 7

Rubrik: Service des pesées des ruches

Nutzungsbedingungen

Die ETH-Bibliothek ist die Anbieterin der digitalisierten Zeitschriften auf E-Periodica. Sie besitzt keine Urheberrechte an den Zeitschriften und ist nicht verantwortlich für deren Inhalte. Die Rechte liegen in der Regel bei den Herausgebern beziehungsweise den externen Rechteinhabern. Das Veröffentlichen von Bildern in Print- und Online-Publikationen sowie auf Social Media-Kanälen oder Webseiten ist nur mit vorheriger Genehmigung der Rechteinhaber erlaubt. [Mehr erfahren](#)

Conditions d'utilisation

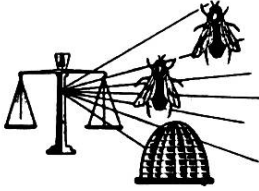
L'ETH Library est le fournisseur des revues numérisées. Elle ne détient aucun droit d'auteur sur les revues et n'est pas responsable de leur contenu. En règle générale, les droits sont détenus par les éditeurs ou les détenteurs de droits externes. La reproduction d'images dans des publications imprimées ou en ligne ainsi que sur des canaux de médias sociaux ou des sites web n'est autorisée qu'avec l'accord préalable des détenteurs des droits. [En savoir plus](#)

Terms of use

The ETH Library is the provider of the digitised journals. It does not own any copyrights to the journals and is not responsible for their content. The rights usually lie with the publishers or the external rights holders. Publishing images in print and online publications, as well as on social media channels or websites, is only permitted with the prior consent of the rights holders. [Find out more](#)

Download PDF: 26.04.2026

ETH-Bibliothek Zürich, E-Periodica, <https://www.e-periodica.ch>



Service des pesées des ruches

Du 11 mai au 10 juin 1961

<i>Alt.</i>	<i>Stations</i>	<i>Aug.</i>	<i>Dim.</i>	<i>Aug. nette</i>	<i>Observations</i>
357	La Plaine Genève	—	3600		Le mois de mai est le mois de la grande récolte, cette année c'est le mois de la grande misère.
411	Bex	200	6600		
450	Courtedoux	ruche nourrie			Il pleut toujours et cela continue, mais malgré tout on peut encore compter sur le sapin.
480	Payerne I	2050	6100		Bilan peu réjouissant, temps frais et pluvieux.
480	Payerne II	5250	2000	3250	Meilleure journée le 9 juin, 1250 sur fleurs des foins.
650	Vuarrenge	ruche essaimée			Espérons sur un temps meilleur depuis la mi-juin.
586	Senarclens	—	4200		Colonies très fortes et consommation élevée.
620	Cheseaux- Morrens	—	4900		
620	Echallens	—	5250		Triste bilan de ce mois de mai 1961.
822	Cernier	1800	7050		Vents froids.
750	Le Mouret	—	7900		Forte diminution malgré 5 kg de bon sirop.
780	Lentigny	—	4200		Le 10 juin enlevé les hausses et nourri, misère complète, tout est vide.
1150	Le Sépey	—	—		Température encore basse, avons nourri durant toute cette dernière période.
970	Le Locle	1900	La colonie a essaimé		Grande misère générale, pluie, neige, gelée.

Sur treize correspondants, quatre seulement ont enregistré ce mois quelques augmentations journalières accompagnées de fortes diminutions.

Votre balance aura fourni de précieux renseignements, vous avez pu parer à l'absence de récolte et votre rucher sera en forme pour profiter de la grande miellée qui pointe à l'horizon. Espérons que l'été, contrairement au précédent, sera chaud.

A Romanel, ce matin à 5 heures, grosse activité au rucher, forte miellée sur feuillus (tilleul et chêne). C'est de bon augure.

Chers amis apiculteurs, suivez, observez, placez une ou deux colonies ici et là, car une miellée peut être très localisée, et n'hésitez pas à transporter tout votre rucher au bon endroit.

Romanel/Lausanne, le 19 juin 1961.

R. Bovey.