

Zeitschrift: Journal suisse d'apiculture
Herausgeber: Société romande d'apiculture
Band: 58 (1961)
Heft: 5

Rubrik: Service des pesées des ruches

Nutzungsbedingungen

Die ETH-Bibliothek ist die Anbieterin der digitalisierten Zeitschriften auf E-Periodica. Sie besitzt keine Urheberrechte an den Zeitschriften und ist nicht verantwortlich für deren Inhalte. Die Rechte liegen in der Regel bei den Herausgebern beziehungsweise den externen Rechteinhabern. Das Veröffentlichen von Bildern in Print- und Online-Publikationen sowie auf Social Media-Kanälen oder Webseiten ist nur mit vorheriger Genehmigung der Rechteinhaber erlaubt. [Mehr erfahren](#)

Conditions d'utilisation

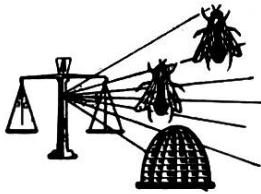
L'ETH Library est le fournisseur des revues numérisées. Elle ne détient aucun droit d'auteur sur les revues et n'est pas responsable de leur contenu. En règle générale, les droits sont détenus par les éditeurs ou les détenteurs de droits externes. La reproduction d'images dans des publications imprimées ou en ligne ainsi que sur des canaux de médias sociaux ou des sites web n'est autorisée qu'avec l'accord préalable des détenteurs des droits. [En savoir plus](#)

Terms of use

The ETH Library is the provider of the digitised journals. It does not own any copyrights to the journals and is not responsible for their content. The rights usually lie with the publishers or the external rights holders. Publishing images in print and online publications, as well as on social media channels or websites, is only permitted with the prior consent of the rights holders. [Find out more](#)

Download PDF: 26.04.2026

ETH-Bibliothek Zürich, E-Periodica, <https://www.e-periodica.ch>



Service des pesées des ruches

Hiver 1960-61 et du 11 mars au 10 avril 1961.

<i>Alt.</i>	<i>Stations</i>	<i>Dim.</i>	<i>Augm.</i>	<i>Observations</i>
357	La Plaine (Genève)	0,900	1,500	Jusqu'au 4 avril, la balance a légèrement diminué, 0 kg 900, mais au 10 avril l'augmentation est de 1 kg 500. Dès mi-mars, belle floraison de l'épine noire, suivie du cerisier, dents-de-lion, et maintenant colza. De quoi remplir de belles hausses si le temps reste au beau.
450	Courtedoux	2,600	1,100	Augmentation du 7 au 10 avril (1 kg 100). Nos abeilles ont profité de toutes les fleurs du printemps, grâce au beau temps. Cependant, le développement des colonies ne se fait pas aussi rapidement que celui des fleurs.
452	Payerne	7,800		Diminution totale de l'hivernage qui a été normal, les colonies sont bonnes, mais irrégulières.
586	Senarclens		5,450	Du 3 au 10 avril, premières augmentations, récolte sur cerisiers et dents-de-lion.
1150	Le Sépey	10,500		L'hivernage a été satisfaisant ; premiers apports de pollen mi-février.
720	Lentigny			Pose des hausses le 8 avril, augmentation dès ce jour. Récolte sur arbres fruitiers et dents-de-lion.
365	Morges			La ruche sur bascule pèse 55 kg. Depuis quelques jours, il y a des apports de miel. La température n'est pas descendue au-dessous de + 10° ces dernières nuits.

Le temps magnifique que nous avons eu en mars, compensation appréciée après les pluies diluviennes du dernier semestre de 1960, a provoqué un développement rapide de nos colonies. Dès le début d'avril, de belles augmentations sont signalées en plaine et jusqu'à l'altitude de 720 mètres, où notre rédacteur des « Conseils aux débutants », à Lentigny, a posé les hausses le 8 avril et enregistré le 13 une augmentation de 2 kg.

Aux bords du Léman, les belles colonies ont une demi-hausse et plus, mais ce sont des exceptions.

Ce réveil rapide a surpris nos collaborateurs, dont le zèle n'a pas suivi celui de leurs abeilles. Nous attendons pour le 15 mai de nombreux relevés et observations pour permettre au préposé à ce service d'établir un rapport complet et donnant une image plus précise des sources de nectar en terre romande.

Romanel, le 20 avril 1961.

R. Bovey.