

Zeitschrift: Journal suisse d'apiculture
Herausgeber: Société romande d'apiculture
Band: 58 (1961)
Heft: 4

Rubrik: Service des pesées des ruches

Nutzungsbedingungen

Die ETH-Bibliothek ist die Anbieterin der digitalisierten Zeitschriften auf E-Periodica. Sie besitzt keine Urheberrechte an den Zeitschriften und ist nicht verantwortlich für deren Inhalte. Die Rechte liegen in der Regel bei den Herausgebern beziehungsweise den externen Rechteinhabern. Das Veröffentlichen von Bildern in Print- und Online-Publikationen sowie auf Social Media-Kanälen oder Webseiten ist nur mit vorheriger Genehmigung der Rechteinhaber erlaubt. [Mehr erfahren](#)

Conditions d'utilisation

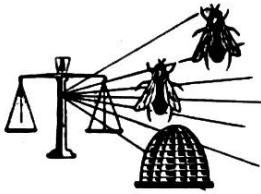
L'ETH Library est le fournisseur des revues numérisées. Elle ne détient aucun droit d'auteur sur les revues et n'est pas responsable de leur contenu. En règle générale, les droits sont détenus par les éditeurs ou les détenteurs de droits externes. La reproduction d'images dans des publications imprimées ou en ligne ainsi que sur des canaux de médias sociaux ou des sites web n'est autorisée qu'avec l'accord préalable des détenteurs des droits. [En savoir plus](#)

Terms of use

The ETH Library is the provider of the digitised journals. It does not own any copyrights to the journals and is not responsible for their content. The rights usually lie with the publishers or the external rights holders. Publishing images in print and online publications, as well as on social media channels or websites, is only permitted with the prior consent of the rights holders. [Find out more](#)

Download PDF: 26.04.2026

ETH-Bibliothek Zürich, E-Periodica, <https://www.e-periodica.ch>



Service des pesées des ruches

Hiver 1960-1961, du 1er octobre 1960 au 10 mars 1961

Altitude		Diminution	Observations
357	La Plaine	3.100	Depuis bien des années que je pratique l'apiculture, je n'ai jamais vu hiver si clément. Apports de pollen dès le 10 février. Belle activité au trou de vol.
450	Courtedoux	5.200	Les ruches ont un bon départ. Pollen de noisetiers dès le 13 février. Saules dès le 26.
742	Fleurier	3.800 3.200	pour la Dadant-Blatt pour la Burki Très bon hivernage.
835	Vollèges	7.000	Apports de pollen dès le 15 février.
620	Echallens	9.100	Colonies bien peuplées, excellente préparation pour la récolte.
970	Le Locle	8.000	Copieux apports de pollen dès le 20 février, bon hivernage. Bel aspect extérieur de toutes les colonies.

En plaine comme en montagne l'hivernage a été bon et les apports de pollen ont débuté dès la mi-février.

Si la végétation est avancée, les colonies se sont bien développées. Le pollen frais est un puissant stimulant. L'apiculteur qui a pris toutes dispositions en temps voulu contre l'acariose et le noséma peut espérer une récolte.

Romanel/Lausanne, le 18 mars 1961.

R. Bovey.

DOCUMENTATION ÉTRANGÈRE

L'apiculture rationnelle

par Georges Eugène - Berthenay (I.-et-L.)

(suite)

IV. — LE CHOIX DES RUCHES

Qu'est-ce qu'une « ruche » ?

Si nous avons à définir ce mot, nous dirions que la ruche est le logement imposé par l'apiculteur à ses abeilles, ce logement étant conçu le plus souvent en vue des commodités de l'homme et non compte tenu des nécessités des abeilles.

Les caractéristiques des ruches sont multiples. Les divers modèles diffèrent entre eux :

- par le mode de fixation des rayons (ruches à rayons fixes et ruches à rayons mobiles) ;
- par la matière ayant servi à les fabriquer : paille, bois, liège, fibrociment, etc. ;