

Zeitschrift: Journal suisse d'apiculture
Herausgeber: Société romande d'apiculture
Band: 58 (1961)
Heft: 4

Inhaltsverzeichnis

Nutzungsbedingungen

Die ETH-Bibliothek ist die Anbieterin der digitalisierten Zeitschriften auf E-Periodica. Sie besitzt keine Urheberrechte an den Zeitschriften und ist nicht verantwortlich für deren Inhalte. Die Rechte liegen in der Regel bei den Herausgebern beziehungsweise den externen Rechteinhabern. Das Veröffentlichen von Bildern in Print- und Online-Publikationen sowie auf Social Media-Kanälen oder Webseiten ist nur mit vorheriger Genehmigung der Rechteinhaber erlaubt. [Mehr erfahren](#)

Conditions d'utilisation

L'ETH Library est le fournisseur des revues numérisées. Elle ne détient aucun droit d'auteur sur les revues et n'est pas responsable de leur contenu. En règle générale, les droits sont détenus par les éditeurs ou les détenteurs de droits externes. La reproduction d'images dans des publications imprimées ou en ligne ainsi que sur des canaux de médias sociaux ou des sites web n'est autorisée qu'avec l'accord préalable des détenteurs des droits. [En savoir plus](#)

Terms of use

The ETH Library is the provider of the digitised journals. It does not own any copyrights to the journals and is not responsible for their content. The rights usually lie with the publishers or the external rights holders. Publishing images in print and online publications, as well as on social media channels or websites, is only permitted with the prior consent of the rights holders. [Find out more](#)

Download PDF: 26.04.2026

ETH-Bibliothek Zürich, E-Periodica, <https://www.e-periodica.ch>

JOURNAL SUISSE D'APICULTURE

Société romande d'apiculture :

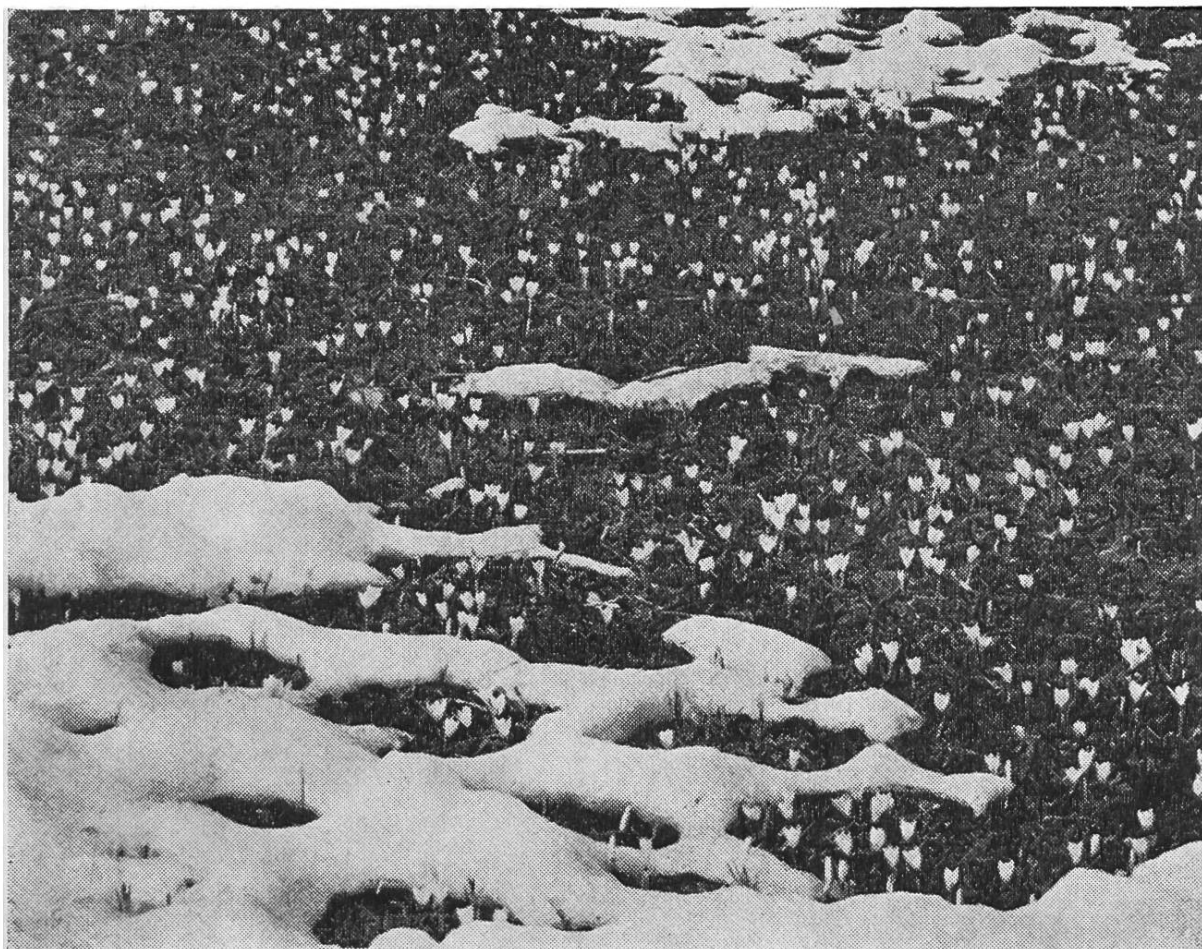
SOMMAIRE Développement et encouragement de l'apiculture en Suisse, Dr Wille ; Maladies épizootiques du 1.1. - 28.2.61, Office vétérinaire fédéral ; Lutte contre l'acariose ; Information, liste des conférenciers ; Assemblée des délégués, *Réd.* ; Centrale romande des miels, *G. Matthey*. Conseils aux débutants, *F. Ridoux*. — Pratique ou technique apicole : Un problème à résoudre au printemps (suite), *M. S.* ; Sélection parmi nos abeilles, *M. Soavi*. — Echos de partout, *P. Zimmermann*. — Pesées et stations d'observations, *R. Bovey*. — Documentation étrangère : L'apiculture rationnelle (suite), *G. Eugène*. — Le coin du poète : Renouveau, *R. M.* — Page de la femme : L'hiver, *A. Chabry* ; Proverbes et sentences, *A. Chabry*. — Nécrologie : Robert Béguin ; Communiqués ; Comptes rendus ; Convocations. — Vétérans 1961.

Abonnements 1961

Suisse Fr. 7.50
Etranger Fr. 8.—

On s'abonne en versant les montants respectifs à la Société romande d'apiculture à Gingins s/Nyon, compte de chèque postal 11 1480. De l'étranger, les paiements s'effectuent par mandat international. Les collections complètes des années antérieures, de 1900 à 1960, peuvent s'obtenir aux prix suivants :

| | | | |
|----------|---------|---------------|----------|
| Suisse | Fr. 6.— | Numéro séparé | Fr. 1.— |
| Etranger | Fr. 7.— | Numéro séparé | Fr. 1.20 |



Printemps montagnard