

**Zeitschrift:** Journal suisse d'apiculture  
**Herausgeber:** Société romande d'apiculture  
**Band:** 56 (1959)  
**Heft:** 10

**Rubrik:** Service des pesées des ruches

### **Nutzungsbedingungen**

Die ETH-Bibliothek ist die Anbieterin der digitalisierten Zeitschriften auf E-Periodica. Sie besitzt keine Urheberrechte an den Zeitschriften und ist nicht verantwortlich für deren Inhalte. Die Rechte liegen in der Regel bei den Herausgebern beziehungsweise den externen Rechteinhabern. Das Veröffentlichen von Bildern in Print- und Online-Publikationen sowie auf Social Media-Kanälen oder Webseiten ist nur mit vorheriger Genehmigung der Rechteinhaber erlaubt. [Mehr erfahren](#)

### **Conditions d'utilisation**

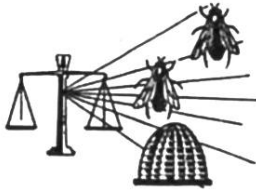
L'ETH Library est le fournisseur des revues numérisées. Elle ne détient aucun droit d'auteur sur les revues et n'est pas responsable de leur contenu. En règle générale, les droits sont détenus par les éditeurs ou les détenteurs de droits externes. La reproduction d'images dans des publications imprimées ou en ligne ainsi que sur des canaux de médias sociaux ou des sites web n'est autorisée qu'avec l'accord préalable des détenteurs des droits. [En savoir plus](#)

### **Terms of use**

The ETH Library is the provider of the digitised journals. It does not own any copyrights to the journals and is not responsible for their content. The rights usually lie with the publishers or the external rights holders. Publishing images in print and online publications, as well as on social media channels or websites, is only permitted with the prior consent of the rights holders. [Find out more](#)

**Download PDF:** 26.04.2026

**ETH-Bibliothek Zürich, E-Periodica, <https://www.e-periodica.ch>**



## Service des pesées des ruches

du 11 août au 10 septembre 1959

Altitude	Augmen- tation	Dimi- nution	Augm. nette	Observations
450 Courtedoux				Début du nourrissage 1er septembre. Récolte moyenne de l'année, 15-20 kg.
451 Gorgier	22.000	3.500	18.500	Augmentation régulière de 500 gr. à 1,700 kg par jour.
530 Charmoille				La miellée de sapin spécialement à 700 m., continue au 10 sept. Forte dépopulation par mal de forêt. Mauvais présage d'hivernage.
620 Echallens (du 11.7 au 10.8)	12.250	2.050	10.200	Récolte sur trèfle blanc et lotier.
742 Fleurier			10.000	La balance continue de monter légèrement. Avons enlevé des cadres du corps de ruche pour faciliter la ponte.
822 Cernier			15.500 (du 11.7 au 10.8) 16.000 (du 11.8 au 10.9)	
950 Le Locle	7.000	0.300	6.700	Enregistrons jusqu'au 16 sept. de régulières petites augmentations provenant du sapin blanc.

Avec le beau temps qui se maintient, la miellée du sapin blanc plus spécialement, fait le bonheur des apiculteurs de certaines régions. Mais, d'autre part, le mal des forêts est signalé dans maints endroits.

Les apports réguliers ont maintenu une superbe ponte dans les colonies pourvues de bonnes reines ; il y aura du jeune monde pour passer l'hiver, et le printemps 1960 nous réservera les mêmes joies que son devancier de 1959.

Nous cessons maintenant les indications des pesées pour les reprendre à la fin de l'hivernage. Nous attendons encore pour le début de novembre, les relevées phénologiques. D'avance merci ainsi qu'à tous ceux qui, au cours de la saison, nous ont donné les résultats des pesées dans les délais impartis.

Le Locle, le 22 septembre 1959.

G. Matthey.



Apiculteurs, faites vos achats auprès des établissements apicoles qui font de la publicité dans notre Journal