

Zeitschrift: Journal suisse d'apiculture
Herausgeber: Société romande d'apiculture
Band: 56 (1959)
Heft: 9

Rubrik: Service des pesées des ruches

Nutzungsbedingungen

Die ETH-Bibliothek ist die Anbieterin der digitalisierten Zeitschriften auf E-Periodica. Sie besitzt keine Urheberrechte an den Zeitschriften und ist nicht verantwortlich für deren Inhalte. Die Rechte liegen in der Regel bei den Herausgebern beziehungsweise den externen Rechteinhabern. Das Veröffentlichen von Bildern in Print- und Online-Publikationen sowie auf Social Media-Kanälen oder Webseiten ist nur mit vorheriger Genehmigung der Rechteinhaber erlaubt. [Mehr erfahren](#)

Conditions d'utilisation

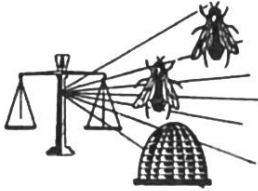
L'ETH Library est le fournisseur des revues numérisées. Elle ne détient aucun droit d'auteur sur les revues et n'est pas responsable de leur contenu. En règle générale, les droits sont détenus par les éditeurs ou les détenteurs de droits externes. La reproduction d'images dans des publications imprimées ou en ligne ainsi que sur des canaux de médias sociaux ou des sites web n'est autorisée qu'avec l'accord préalable des détenteurs des droits. [En savoir plus](#)

Terms of use

The ETH Library is the provider of the digitised journals. It does not own any copyrights to the journals and is not responsible for their content. The rights usually lie with the publishers or the external rights holders. Publishing images in print and online publications, as well as on social media channels or websites, is only permitted with the prior consent of the rights holders. [Find out more](#)

Download PDF: 26.04.2026

ETH-Bibliothek Zürich, E-Periodica, <https://www.e-periodica.ch>



Service des pesées des ruches

du 11 juillet au 10 août 1959

<i>Altitude</i>		<i>Augmen- tation</i>	<i>Dimi- nution</i>	<i>Augm. nette</i>	<i>Observations</i>
357 m.	La Plaine			18.750	Hausses pleines, mais extraction impossible.
450 m.	Courtedoux			4.800	La récolte paraît être terminée; moyenne de 8-9 kg environ en plaine.
452 m.	Payerne	— 650	—	— 650	Provisions abondantes dans le corps de ruche. Colonie en dessous de la moyenne, a récolté au total 12 kg.
500 m.	Bex	4.150	6.250	—	Diminution nette de 2,100 kg; récolte de l'année bien en dessous de la moyenne.
500 m.	Vouvry			3.700	Récolte sur seconde floraison. On peut estimer une moyenne du rucher à 8 kg.
529 m.	Charmoille	I. 14.800 II. 14.300 III. 10.200	2.— 1.750 3.750	12.800 12.550 6.450	Récolte sur le sapin.
660 m.	Vuarrenge	5.650	1.300	4.350	Récolte sur le lotier et la berse.
750 m.	Praroman- Le Mouret		1.900		Corps de ruches bien garnis.
950 m.	Le Locle	11.100	2.—	9.100	Récolte sur sapin blanc.
1150 m.	Le Sepey	—	1.800	—	

Avec la saison apicole qui tire à sa fin, le zèle des détenteurs de balance est en baisse. Que penser de ce mutisme? Faut-il en déduire que l'extracteur qui ronronne encore gaiement dans certaines contrées de notre Romandie, procure une joie telle à nos membres, que ces derniers oublient ou n'ont plus le temps de communiquer les résultats? Une chose est bien certaine, 1959 aura été par excellence l'année des surprises. Très irrégulière et très variable fut la récolte. La manne a été distribuée très capricieusement à certaines contrées. Les moins favorisées seront comblées en 1960. Sauf conditions exceptionnelles, le contrôle des pesées n'est plus indiqué dès le 11-9-59; il sera repris comme de coutume à la fin de l'hivernage.

Le Locle, le 22 août 1959.

G. Matthey.