

Zeitschrift: Journal suisse d'apiculture
Herausgeber: Société romande d'apiculture
Band: 56 (1959)
Heft: 7

Rubrik: Service des pesées des ruches

Nutzungsbedingungen

Die ETH-Bibliothek ist die Anbieterin der digitalisierten Zeitschriften auf E-Periodica. Sie besitzt keine Urheberrechte an den Zeitschriften und ist nicht verantwortlich für deren Inhalte. Die Rechte liegen in der Regel bei den Herausgebern beziehungsweise den externen Rechteinhabern. Das Veröffentlichen von Bildern in Print- und Online-Publikationen sowie auf Social Media-Kanälen oder Webseiten ist nur mit vorheriger Genehmigung der Rechteinhaber erlaubt. [Mehr erfahren](#)

Conditions d'utilisation

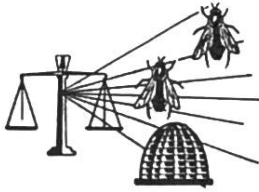
L'ETH Library est le fournisseur des revues numérisées. Elle ne détient aucun droit d'auteur sur les revues et n'est pas responsable de leur contenu. En règle générale, les droits sont détenus par les éditeurs ou les détenteurs de droits externes. La reproduction d'images dans des publications imprimées ou en ligne ainsi que sur des canaux de médias sociaux ou des sites web n'est autorisée qu'avec l'accord préalable des détenteurs des droits. [En savoir plus](#)

Terms of use

The ETH Library is the provider of the digitised journals. It does not own any copyrights to the journals and is not responsible for their content. The rights usually lie with the publishers or the external rights holders. Publishing images in print and online publications, as well as on social media channels or websites, is only permitted with the prior consent of the rights holders. [Find out more](#)

Download PDF: 26.04.2026

ETH-Bibliothek Zürich, E-Periodica, <https://www.e-periodica.ch>



Service des pesées des ruches

du 11 mai au 10 juin 1959

<i>Altitude</i>	<i>Augmen- tation</i>	<i>Dimi- nution</i>	<i>Augm. nette</i>	<i>Observations</i>
357 m. La Plaine	6,200	1,900	4,300	Récolte décevante ayant pour causes la sécheresse et le gel.
439 m. Courrendlin	2,800	1,100	1,700	Espoir de miellée durant 2 jours sur chêne et sapin anéanti par mauv. temps.
450 m. Courtedoux	7,100	2,800	4,300	A quelques jours de beau temps, succède une basse température, faisant baisser le fléau de la balance.
452 m. Payerne	3,800	3,450	— 350	Les colonies végètent avec augmentation journalière de 250 g environ, sauf le 4 juin 800 gr. Les nombreux essaims contrarient la récolte.
500 m. Vouvry	—	—	3,100	Trop sec et trop de bise, gardons espoir sur le châtaignier et l'astrance.
500 m. Bex	7.450	2,950	4,500	Récolte sur l'esparcette, l'astrance et la scabieuse.
530 m. Charmoille	300	900	—	Forte gelée les 29 et 30 mai. Attendons la miellée de sapin.
586 m. Senarclens	2,650	200	2,450	— — —
660 m. Vuarrengel	2,900	1,450	1,450	Sacrée bise ! Tu empêches la miellée.
750 m. Praroman- Le Mouret	2,350	2,450	—	Un certain nombre de colonies ont dû être nourries début juin.
950 m. Le Locle	6,800	1,300	5,500	Mai, le mois des fleurs, nous a gratifiés de neige, de gelées et de bise. Mais les espoirs subsistent et la miellée reprend.
1150 m. Le Sepey	—	2,800	—	Froid, bise, pas de récolte.

Rien de sensationnel dans les relevés ci-dessus. Nulle part l'abondance règne.

Les gelées, la bise, la neige même à certaines altitudes à la fin de mai, ont réduit presque à néant une récolte qui s'annonçait belle. Dans d'autres régions, c'est un essaimage exagéré qui a entravé la récolte.

Ce n'est toutefois pas une raison pour désespérer. En 1933, les apiculteurs se souviennent fort bien qu'au 1^{er} juillet, les hausses étaient vides, et cette même année fut classée très bonne par la suite.

La partie n'est donc pas encore perdue et les hausses peuvent encore être remplies. En attendant la réalité, nourrissons-nous d'espoir. Nos colonies sont belles et les forces en réserve sont prêtes à travailler.

Le Locle, le 22 juin 1959.

G. Matthey.

DOCUMENTATION ÉTRANGÈRE ET HISTORIQUE

Johannes MEHRING (suite et fin)

Une brève relation de la cérémonie commémorative du dimanche 24 août 1958 nous paraît devoir faire partie intégrante de cette monographie. Ainsi qu'il a été dit au début, les apiculteurs du Palatinat et de la Hesse rhénane avaient bien fait les choses, même vu grand, bien qu'il ait été fait appel aux seuls « moyens du bord », ainsi qu'on dit aujourd'hui.

Dans la vaste salle avait été organisée une imposante exposition des miels de la région, d'ustensiles et appareils divers, le tout centré sur le souvenir de Mehring. Le pupitre présidentiel et des orateurs, encadré de verdure, était surmonté d'un portrait à l'huile, représentant Mehring en grandeur presque naturelle, portrait que chacun se plut à admirer, à juger excellent et bienvenu. A noter que le dit portrait est l'œuvre d'un apiculteur, aussi zélé et dévoué que talentueux, dont il convient de citer le nom : Fritz Roth, d'Ebertsheim.

La paroi du fond de la salle était couverte de placards, avec des textes en grandes lettres, rendant hommage à Mehring, signalant ses inventions, célébrant les mérites divers de son invention capitale, les bienfaits qui en étaient résultés, les progrès qu'elle avait rendus possibles. Au bas de cette paroi et partout ailleurs dans la salle, une abondante décoration florale rehaussée d'arbustes verts. Chose remarquable, à signaler aussi, cette décoration du goût le meilleur était également l'œuvre d'un apiculteur, d'un