

**Zeitschrift:** Journal suisse d'apiculture  
**Herausgeber:** Société romande d'apiculture  
**Band:** 55 (1958)  
**Heft:** 8

**Rubrik:** Service des pesées des ruches

### **Nutzungsbedingungen**

Die ETH-Bibliothek ist die Anbieterin der digitalisierten Zeitschriften auf E-Periodica. Sie besitzt keine Urheberrechte an den Zeitschriften und ist nicht verantwortlich für deren Inhalte. Die Rechte liegen in der Regel bei den Herausgebern beziehungsweise den externen Rechteinhabern. Das Veröffentlichen von Bildern in Print- und Online-Publikationen sowie auf Social Media-Kanälen oder Webseiten ist nur mit vorheriger Genehmigung der Rechteinhaber erlaubt. [Mehr erfahren](#)

### **Conditions d'utilisation**

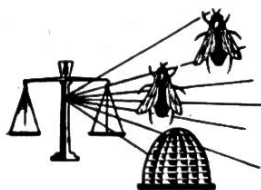
L'ETH Library est le fournisseur des revues numérisées. Elle ne détient aucun droit d'auteur sur les revues et n'est pas responsable de leur contenu. En règle générale, les droits sont détenus par les éditeurs ou les détenteurs de droits externes. La reproduction d'images dans des publications imprimées ou en ligne ainsi que sur des canaux de médias sociaux ou des sites web n'est autorisée qu'avec l'accord préalable des détenteurs des droits. [En savoir plus](#)

### **Terms of use**

The ETH Library is the provider of the digitised journals. It does not own any copyrights to the journals and is not responsible for their content. The rights usually lie with the publishers or the external rights holders. Publishing images in print and online publications, as well as on social media channels or websites, is only permitted with the prior consent of the rights holders. [Find out more](#)

**Download PDF:** 26.04.2026

**ETH-Bibliothek Zürich, E-Periodica, <https://www.e-periodica.ch>**



## Service des pesées des ruches

Altitude m		Augmen- tation	Dimi- nution	Observations
440	Delémont	—.—	4.800	Les fleurs sont coupées, pas de miellée de forêt ; pour cause de famine, donné 2 litres de sirop le 2 juillet.
450	Courtedoux	—.—	—.—	Récolte nulle, les colonies se nourrissent de justesse, gardons un vague espoir pour le sapin.
500	Vouvry	2.700	4.400	Maigre récolte en juin ; juillet débute avec la floraison du châtaignier, mais la balance reste stationnaire.
500	Bex	10.350	5.700	Une augmentation inattendue de 3 kg. le 25 juin, doit avoir pour cause le pillage d'une colonie d'un voisin.
530	Charmoille I	5.700	5.900	La récolte sur le sapin paraît devoir débiter. Augm. de 3 kg. à la ruche 1, le 18.VI.
	Charmoille II	500	4.500	
	Charmoille III	6.400	4.900	
	(du 11.VI-19.VI) (du 20.VI-10.VII)			
570	La Plaine	3.300	3.800	Un peu de récolte du 11.-18. VI, ensuite mauvais temps. Les mois se suivent sans se ressembler.
586	Senarclens	1.750	3.400	Pas de récolte après le 20. VI. La colonie sur balance a essaimé.
590	Chailly s. Laus.	—.—	—.—	On prévoit que l'extracteur ne sera plus utilisé cette année, mais par contre que la chaudière sera mise à rude épreuve !
660	Vuarrengel	1.250	3.950	Diminutions continuelles, les 17, 18 et 19 juin mis à part. Les réserves sont à surveiller.
750	Le Mouret Praroman	650	4.300	Une faible miellée de sapin s'annonce.
768	Brenles sur Moudon	2.600	—.600	Récolte sur dent-de-lion et colza.
822	Cernier	7.500	5.—	15 jours de pluie et de basse température ont empêché nos abeilles de travailler dans des prairies bien fleuries.
	(11.V.-10.VI.) (11.VI.-10.VII)			
950	Le Locle	2.600	3.—	Trop de pluie et de temps frais.
1150	Le Sépey	500	2.800	Beaucoup d'essaims.

Rien de sensationnellement réjouissant dans les communiqués des stations. Un peu partout, nos abeilles puisent déjà dans les réserves pour subsister, et la récolte 1958 paraît devoir être terminée.

Il nous reste encore et malgré tout l'espoir d'un apport de la forêt qui serait apprécié par ceux qui ont déjà un beau miel doré dans les bocal, mais qui le serait davantage encore par ceux des régions moins privilégiées où l'extracteur n'a pas ou presque pas encore été utilisé.

Le Locle, le 19 juillet 1958.

G. Matthey.