

Zeitschrift: Journal suisse d'apiculture
Herausgeber: Société romande d'apiculture
Band: 54 (1957)
Heft: 1

Werbung

Nutzungsbedingungen

Die ETH-Bibliothek ist die Anbieterin der digitalisierten Zeitschriften auf E-Periodica. Sie besitzt keine Urheberrechte an den Zeitschriften und ist nicht verantwortlich für deren Inhalte. Die Rechte liegen in der Regel bei den Herausgebern beziehungsweise den externen Rechteinhabern. Das Veröffentlichen von Bildern in Print- und Online-Publikationen sowie auf Social Media-Kanälen oder Webseiten ist nur mit vorheriger Genehmigung der Rechteinhaber erlaubt. [Mehr erfahren](#)

Conditions d'utilisation

L'ETH Library est le fournisseur des revues numérisées. Elle ne détient aucun droit d'auteur sur les revues et n'est pas responsable de leur contenu. En règle générale, les droits sont détenus par les éditeurs ou les détenteurs de droits externes. La reproduction d'images dans des publications imprimées ou en ligne ainsi que sur des canaux de médias sociaux ou des sites web n'est autorisée qu'avec l'accord préalable des détenteurs des droits. [En savoir plus](#)

Terms of use

The ETH Library is the provider of the digitised journals. It does not own any copyrights to the journals and is not responsible for their content. The rights usually lie with the publishers or the external rights holders. Publishing images in print and online publications, as well as on social media channels or websites, is only permitted with the prior consent of the rights holders. [Find out more](#)

Download PDF: 26.04.2026

ETH-Bibliothek Zürich, E-Periodica, <https://www.e-periodica.ch>

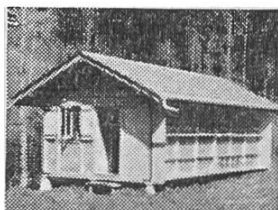
Pour une bonne ruche, un rucher-pavillon moderne

adressez-vous aux spécialistes

Lienher Frères, Savagnier (Neuchâtel)

Téléphone 7 13 24

Demandez notre prix courant



Rucher ambulant

démontable en pin de montagne. Sans concurrence en qualité et prix.

R. Aeberhard

FABRIQUE DE RUCHERS
Riggisberg (BE)

Tél. (031) 67 45 66

Jeune homme 25 ans, célibataire, ouvrier menuisier et apiculteur qualifié, cherche emploi, logé.
Ecrire à FOST EUGÈNE, 31 rue Principale, Kriegsheim, près Brumath. Bas RHIN-France.

Apiculteurs !
*faites vos achats
auprès des
établissements
apicoles qui font
de la publicité
dans notre Journal*



Edition 1957, prix Fr. 4.—

est paru
le demander à la

**Librairie apicole romande
ST-AUBIN (Ntel)**

Chèques postaux : IV 1396

CANDI MELLIFÈRE BAILLOD

Un merveilleux développement printanier.

Le produit naturel qui a fait ses preuves depuis de longues années.

Nourrissement, stimulant par excellence : fabriqué avec le miel pur du Jura. L'essayer, c'est l'adopter. Nombreuses références.

Prix par kg., fr. 2,90. Blocs ronds 8-9-3 cm : plaques 28-10-2 cm ou en cadres porte-candi D.B. 3 1/2 kg., Suisse 2 1/2 kg. environ. Suppl., Fr. 1.— pour le cadre.

Très pratique en toutes saisons, envoi contre remboursement.

Franco de port, gare destinataire, à partir de 20 kg.

Th. BAILLOD, apiculteur, 173 Numa-Droz, La Chaux-de-Fonds.

Tél. (039) 2 20 43.

Dépositaire : Max Schmidt, fers et métaux, 22, St-Laurent, Lausanne



Merveilleux développement printanier grâce au

Candi de nourrissage « Rithner »

Le candi est la nourriture idéale pour le nourrissage des abeilles. Mais il importe de n'utiliser qu'un produit de fabrication irréprochable.

Notre candi est garanti PUR SUCRE et PUR MIEL du pays.

Il est moulé en cadres de tous systèmes, très facile et commode à distribuer.

Mode d'emploi

Les cadres de candi seront introduits, **par journée chaude**, de chaque côté du groupe, puis enlevés sitôt consommés pour éviter que les abeilles ne les construisent.

Le candi mellifère est un merveilleux stimulant, il active et développe la ponte, facilite grandement la construction des feuilles gauffrées.

LIVRABLE SUR

Cadres de hausse D. B. et D. T.,	environ 2.500 kilos
1/2 cadres d'élevage D. B. et D. T.,	environ 1.700 kilos
Cadres Burki, corps	environ 3.500 kilos
Cadres Burki, hausse	environ 1.500 kilos
Tous systèmes de cadres à partir de	20 kilos

PRIX : Fr. 2.80 le kg. Fr. 2.60 le kg. par 20 kg. (cadre compris)



Farine de soya

Au printemps, le développement de nos colonies dépend en premier lieu de la quantité de pollen que les abeilles ont à leur disposition. On évalue à plus de 20 kg. la quantité de pollen nécessaire à une colonie durant l'année, dont une grande partie utilisée au premier printemps.

Il est donc de première nécessité d'aider nos abeilles partout où le pollen naturel fait défaut. La farine de

soya, dont les expériences faites jusqu'à ce jour ont été très concluantes, contribue grandement au développement printanier.

Le paquet de 2 kg. fr. 5.—, de 4 1/2 kg. fr. 10.80, de 9 kg. fr. 21.— (par paquet de 20 kg. fr. 2.20 le kg.) Mode d'emploi joint à chaque envoi.

GAUFRAGE A FAÇON DURANT TOUTE L'ANNÉE. Vente, achat, échange de toutes cires d'abeilles.

Etablissements RITHNER, Chili-MONTHEY (Valais)

Fabrique de ruches et d'articles d'apiculture - Tél. (025) 4 21 54

Renseignements administratifs

CONSTITUTION DU COMITÉ DE LA SOCIÉTÉ ROMANDE D'APICULTURE

PRÉSIDENT : M. Paul Meunier, Martigny-Bourg. Tél. (026) 6 11 56.

VICE-PRÉSIDENT : vacant.

SECRÉTAIRE : M. le Dr Paul Zimmermann, Av. du Mail 29, Genève. Tél. (022) 25 82 01.

ADMINISTRATEUR-CAISSIER : M. Marcel Soavi, Gingins. Tél. (022) 9 93 56.
(pour Lausanne 023).

Chèques postaux II 1480, pour les abonnements suisses et étrangers, échanges, changements d'adresse, cahiers de comptabilité apicole, insignes, diplômes, statuts, emboîtages pour la collection du Journal et surprimes pour « Assurance Vol et Déprédations ».

RÉDACTEUR : M. Arthur Valet, avenue de Plan 15, Morges, pour toutes communications et articles concernant le Journal. Tél. (021) 7 27 42. Chèques postaux II 16 364.

BIBLIOTHÈQUE ET CONTROLE DU MIEL : M. J. Dietrich, bibliothécaire, Fribourg, rue Grimoux 12. Chèques postaux IIa 1198. Tél. (037) 2 65 97.

ANNONCES : M. Louis GASSMANN, inst., Courrendlin. Tél. (066) 3 52 07.
Ch. post. IV 1370.

ASSURANCES : M. BROQUET Henri, Courtedoux.

Les surprimes « Vols et déprédations » sont à verser au Caissier-administrateur.
Ch. post. II 1480.

ABONNEMENTS ET CHANGEMENTS D'ADRESSE : Abonnements suisses 7 fr. Etranger 8 fr.
Les abonnements partent toujours du 1er janvier. Les nouveaux abonnés en cours d'année reçoivent les numéros déjà parus.

Les changements d'adresse sont gratuits. Les demandes doivent être accompagnées de la dernière adresse découpée sur le Journal.

CONCOURS DE RUCHERS : M. Auguste Gonet, Vuarrens. Tél. (021) 4 04 74.

PRÉPOSÉ AUX VÉTÉRANS : vacant.

SERVICE DES ANNONCES : Les annonces coûtent : page couverture Fr. 110.—, 1 page Fr. 100.—, $\frac{3}{4}$ page Fr. 85.—, $\frac{1}{2}$ page Fr. 60.—, $\frac{1}{4}$ page Fr. 30.—, $\frac{1}{8}$ page Fr. 15.—, $\frac{1}{16}$ page Fr. 7.50. Ces prix s'entendent nets. Petites annonces : Maximum 3 demi-lignes plus filet de séparation. 1 fr. la ligne et 50 ct. le filet.

Les annonces doivent parvenir à M. Louis GASSMANN, à Courrendlin, J. b., jusqu'au 16. Après cette date la parution n'est plus garantie.

Centrale romande des miels

PRÉSIDENT : M. A. Loup, La Tour-de-Trême. Tél. (029) 2 81 42.

SECRÉTAIRE : M. G. Golay, inst., Cossonay. Tél. (021) 8 03 44.

GÉRANCE : Petit-Chêne 19, Lausanne. Tél. (021) 23 45 18.

(Toute correspondance concernant le commerce du miel doit être adressée à la gérance.)