

**Zeitschrift:** Journal suisse d'apiculture  
**Herausgeber:** Société romande d'apiculture  
**Band:** 54 (1957)  
**Heft:** 9

## **Werbung**

### **Nutzungsbedingungen**

Die ETH-Bibliothek ist die Anbieterin der digitalisierten Zeitschriften auf E-Periodica. Sie besitzt keine Urheberrechte an den Zeitschriften und ist nicht verantwortlich für deren Inhalte. Die Rechte liegen in der Regel bei den Herausgebern beziehungsweise den externen Rechteinhabern. Das Veröffentlichen von Bildern in Print- und Online-Publikationen sowie auf Social Media-Kanälen oder Webseiten ist nur mit vorheriger Genehmigung der Rechteinhaber erlaubt. [Mehr erfahren](#)

### **Conditions d'utilisation**

L'ETH Library est le fournisseur des revues numérisées. Elle ne détient aucun droit d'auteur sur les revues et n'est pas responsable de leur contenu. En règle générale, les droits sont détenus par les éditeurs ou les détenteurs de droits externes. La reproduction d'images dans des publications imprimées ou en ligne ainsi que sur des canaux de médias sociaux ou des sites web n'est autorisée qu'avec l'accord préalable des détenteurs des droits. [En savoir plus](#)

### **Terms of use**

The ETH Library is the provider of the digitised journals. It does not own any copyrights to the journals and is not responsible for their content. The rights usually lie with the publishers or the external rights holders. Publishing images in print and online publications, as well as on social media channels or websites, is only permitted with the prior consent of the rights holders. [Find out more](#)

**Download PDF:** 24.01.2026

**ETH-Bibliothek Zürich, E-Periodica, <https://www.e-periodica.ch>**

## Pour une bonne ruche, un rucher-pavillon moderne

adressez-vous aux spécialistes :

**Lienher Frères, Savagnier (Neuchâtel)**

Téléphone 7 13 24

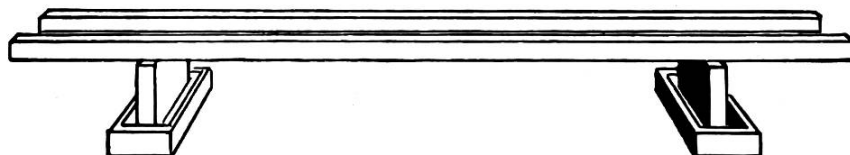
Demandez notre prix courant

## A DISPOSITION DES SECTIONS ET DE LEURS MEMBRES

Insigne de la Romande	la pièce	Fr. 1.70
Diplôme d'honneur	»	» 1.50
Carte correspondance couleur	la douz.	» 1.50
Cahier de comptabilité	la pièce	» 2.50
Table des matières du Bulletin		» 1.—
Collection du Journal suisse d'apiculture	l'année	» 5.—
Panonceau réclame	la pièce	» 1.—
Brochures sur « LE MIEL »	la douz.	» 1.50
	le cent	» 12.—

Pour éviter les frais d'un remboursement, passez vos commandes en versant le montant correspondant au compte de chèques postaux II 1480, Société romande d'apiculture, Lausanne, et en indiquant au verso du coupon le détail de la commande.

### Supports de ruches (en ciment) modèle « Cornaz, Allaman »



avec auget pour protection contre les fourmis et abreuvement des abeilles.  
Poutrelles de 300 cm.

PRIX : supports, Fr. 9.35 pièce ; poutrelles, Fr. 12.70 pièce ;  
départ Allaman (emballage à retourner franco)

**L. CORNAZ & FILS, ALLAMAN (Vd) Tél. (021) 7.70.38**

Reines 1957 sélectionnées sur 80 ruches. Apiculteurs qui désirez obtenir des fortes colonies, abeilles douces et très actives, je livre carnioliennes pures de ma station de fécondation au prix de 15 francs avec cage, reines marquées sur demande. Obtenu plusieurs médailles d'or. S'adresser à Marcel Molleyres, apiculteur, St-Imier, Jb. Tél. (039) 4 16 07.

**Véritables reines italiennes**, pure race, sélectionnées, non essaimeuses, bonnes butineuses. Marquage et déclaration de santé sur demande. Livrables du 15 juin à fin septembre, 10 fr. la pièce, contre remboursement. Traitement au Folbex effectué.

**A. Aliprandi**, apiculteur, **Balerna**, Tessin.

Nous achetons au comptant

**miel suisse**



**Schaad et Cie S.A.**, Denrées coloniales en gros, Bâle 1.

En septembre, les jeunes reines en ponte sont bien acceptées. Il faut en profiter pour remplacer les reines trop âgées ou défectueuses ; l'hivernage sera meilleur et les colonies plus fortes au printemps, même sans être stimulées.

Quelques bonnes italo-communes disponibles, soigneusement marquées au moyen de pastilles numérotées. Envoi contre remboursement, dans cage à délivrance automatique « MARGI » extrêmement pratique.

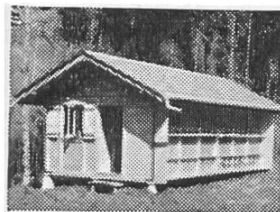
Prix : Fr. 13.—, plus Fr. 1.— pour cage et port.  
Rucher MARGI, Grise Pierre 4, Neuchâtel 3.

Nous sommes amateurs de toute quantité de MIEL DU PAYS au prix du jour, paiement comptant. Prière de soumettre vos offres à OTTO ALTHAUS-WYSS S. A., Bâle I.

MIEL DU PAYS. — Je suis acheteur de toute quantité de miel du pays, de première qualité. H. Nydegger, laiterie, Bremgarten, Berne. Tél. (031) 2 22 86.

### REINES 1957

pure race italienne, sélectionnées, fécondées, éprouvées. Prix fr. 10.— (cage à délivrance comprise). Exp. rapide. **A. Pozzi**, apiculteur-éleveur, **Novazzano**. Tessin.



Tél. (031) 67 45 66

**Rucher ambulant**  
démontable en pin de montagne. Sans concurrence en qualité et prix.

**R. Aeberhard**  
FABRIQUE DE RUCHERS  
**Riggisberg** (BE)

A vendre 3 ruchers terminés de 12, 16 et 24 colonies, système Bürki. Ruchers terminés sur chantier, livrables sur place. S'adr. à R. Aeberhard, fabrique de ruchers, Riggisberg, Berne. Tél. (031) 67 45 66.

Je cherche à acheter d'occasion, mais en parfait état, un extracteur de 6 ou 8 cadres pour D. B. ou D. T. Faire offres à Maurice Niederhauser, cpl de police à Serrières, Ntel.

## Annonces pour la vente dans les territoires sous séquestre

Important : Il est interdit de sortir des reines et des abeilles de ces territoires ; à l'intérieur la vente, le transport, les déplacements peuvent être autorisés par l'inspecteur des ruchers.

Reines 1957, sélectionnées et marquées avec cage à délivrance automatique. Noires et croisées italo-américaines. Prix officiels. Rucher n'ayant jamais eu d'acariose et traité préventivement. (Exp. rapide.) **Eugène Rithner**, éleveur, **Chili-Monthey, Vs.** Tél. (025) 4 27 13.

**Reines de choix 1957**, carnioliennes, fécondées et sélectionnées sur les meilleures souches. Garanties saines. Marquées sur demande. Canton traité au Folbex. Prix : 13 fr. Nucléi : 15 fr. (le cadre D. B. plus la reine). Envoi franco.  
**P. Racine**, **Petit-Lancy (GE)**. Tél. (022) 25 49 21.

### Reines de choix 1957

éprouvées et marquées. Haute sélection, ponte contrôlée, livrables dans cage à délivrance automatique avec notice d'introduction Fr. 15.— la pièce.

Ruchers n'ayant jamais eu l'acariose et traités régulièrement. Station d'élevage apicole, **Alexandre Rithner**, **Chili-Monthey, Vs.** Tél. (025) 4 20 48.

**A vendre** 14 ruches D.T. non habitées ; 3 ruches D.T. peuplées. Le tout à l'état de neuf. Système Bassin avec hausses, cadres de hausses en partie construits. Vente pour cause d'unification de système.  
**Sermier Clément**, agent de police, **Condémine/Sion (Vs)**

*Les grandes ruches dont la contenance peut être diminuée ou agrandie à volonté permettent d'obtenir le maximum de rendement et leur emploi simplifie considérablement les opérations.*

Bertrand.

# Apiculteurs !

Pour bien conserver vos rayons à l'abri des teignes, utilisez nos

## **armoires à rayons D. B. et D. T.**

pour 60-75 cadres de hausse ou  
130-160 cadres de corps.

## **Coffres à rayons** pour 36 cadres de corps ou 72 de hausse.

Assurez à vos colonies un bon hivernage  
en les dotant de nos

## **Coussins-nourrisseurs**, contenance 2,5 et 4 l.

Pour compléter les provisions d'hivernage

## **CANDI MELLIFÈRE « Rithner »**,

livrable s/cadre de corps et hausse D.B.,  
D.T., Burki.

## **CONTRE L'ACARIOSE**

Liquide de Frow en flacons de 75, 150,  
300, 500, 1000 cm<sup>3</sup>. Palettes spéciales dou-  
blées et tubes gradués.

### **GAUFRAGE A FAÇON**

vente - achat - échange de toutes cires  
d'abeilles

**Etablissements RITHNER, Chili-MONTHEY (Valais)**

Fabrique de ruches et Fournitures générales pour l'apiculture

Tél. (025) 4 21 54

# Renseignements administratifs

## CONSTITUTION DU COMITÉ DE LA SOCIÉTÉ ROMANDE D'APICULTURE

**PRÉSIDENT** : M. Paul Meunier, Martigny-Bourg. Tél. (026) 6 11 56.

**VICE-PRÉSIDENT** : M. Valet Arthur, Morges. Tél. (021) 7 27 42.

**SECRÉTAIRE** : M. le Dr Paul Zimmermann, Av. du Mail 29, Genève. Tél. (022) 25 82 01.

**ADMINISTRATEUR-CAISSIER** : M. Marcel Soavi, Gingins. Tél. (022) 9 93 56.  
(pour Lausanne 023).

Chèques postaux II 1480, pour les abonnements suisses et étrangers, échanges, changements d'adresse, cahiers de comptabilité apicole, insignes, diplômes, statuts, emboîtages pour la collection du Journal et surprimes pour « Assurance Vol et Déprédations ».

**RÉDACTEUR** : M. Arthur Valet, avenue de Plan 15, Morges, pour toutes communications et articles concernant le Journal. Tél. (021) 7 27 42. Chèques postaux II 16 364.

**BIBLIOTHÈQUE ET CONTROLE DU MIEL** : M. J. Dietrich, bibliothécaire, Fribourg, rue Grimoux 12. Chèques postaux IIa 1198. Tél. (037) 2 65 97.

**ANNONCES** : M. Louis GASSMANN, inst., Courrendlin. Tél. (066) 3 52 07.  
Ch. post. IV 1370.

**ASSURANCES** : M. BROQUET Henri, Courtedoux.

Les surprimes « Vols et déprédations » sont à verser au Caissier-administrateur.  
Ch. post. II 1480.

**ABONNEMENTS ET CHANGEMENTS D'ADRESSE** : Abonnements suisses 7 fr. Etranger 8 fr.  
Les abonnements partent toujours du 1er janvier. Les nouveaux abonnés en cours d'année reçoivent les numéros déjà parus.  
Les changements d'adresse sont gratuits. Les demandes doivent être accompagnées de la dernière adresse découpée sur le Journal.

**CONCOURS DE RUCHERS** : M. Auguste Gonet, Vuarrens. Tél. (021) 4 04 74.

**PRÉPOSÉ AUX VÉTÉRANS** : M. Aug. Gonet, Vuarrengel. Tél. (021) 0 04 74.

**PESÉES ET STATIONS D'OBSERVATIONS** : M. Georges Matthey, Le Locle.

---

**SERVICE DES ANNONCES** : Les annonces coûtent : page couverture Fr. 110.—, 1 page Fr. 100.—,  $\frac{3}{4}$  page Fr. 85.—,  $\frac{1}{2}$  page Fr. 60.—,  $\frac{1}{4}$  page Fr. 30.—,  $\frac{1}{8}$  page Fr. 15.—,  $\frac{1}{16}$  page Fr. 7.50. Ces prix s'entendent nets. Petites annonces : Maximum 3 demi-lignes plus filet de séparation. 1 fr. la ligne et 50 ct. le filet.

Les annonces doivent parvenir à M. Louis GASSMANN, à Courrendlin, J. b., jusqu'au 16. Après cette date la parution n'est plus garantie.

## Centrale romande des miels

**PRÉSIDENT** : M. Louis Voutaz, Sembrancher. Tél. (026) 6 61 02.

**SECRÉTAIRE** : M. G. Golay, inst., Cossonay. Tél. (021) 8 03 44.

**GÉRANCE** : Petit-Chêne 19, Lausanne. Tél. (021) 23 45 18.

(Toute correspondance concernant le commerce du miel doit être adressée à la gérance.)