

Zeitschrift: Journal suisse d'apiculture
Herausgeber: Société romande d'apiculture
Band: 54 (1957)
Heft: 8

Rubrik: Service des pesées des ruches

Nutzungsbedingungen

Die ETH-Bibliothek ist die Anbieterin der digitalisierten Zeitschriften auf E-Periodica. Sie besitzt keine Urheberrechte an den Zeitschriften und ist nicht verantwortlich für deren Inhalte. Die Rechte liegen in der Regel bei den Herausgebern beziehungsweise den externen Rechteinhabern. Das Veröffentlichen von Bildern in Print- und Online-Publikationen sowie auf Social Media-Kanälen oder Webseiten ist nur mit vorheriger Genehmigung der Rechteinhaber erlaubt. [Mehr erfahren](#)

Conditions d'utilisation

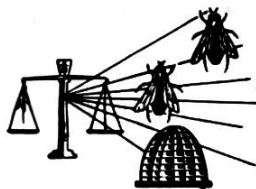
L'ETH Library est le fournisseur des revues numérisées. Elle ne détient aucun droit d'auteur sur les revues et n'est pas responsable de leur contenu. En règle générale, les droits sont détenus par les éditeurs ou les détenteurs de droits externes. La reproduction d'images dans des publications imprimées ou en ligne ainsi que sur des canaux de médias sociaux ou des sites web n'est autorisée qu'avec l'accord préalable des détenteurs des droits. [En savoir plus](#)

Terms of use

The ETH Library is the provider of the digitised journals. It does not own any copyrights to the journals and is not responsible for their content. The rights usually lie with the publishers or the external rights holders. Publishing images in print and online publications, as well as on social media channels or websites, is only permitted with the prior consent of the rights holders. [Find out more](#)

Download PDF: 23.01.2026

ETH-Bibliothek Zürich, E-Periodica, <https://www.e-periodica.ch>



Service des pesées des ruches

Résultats par ordre d'altitude du 11 juin au 10 juillet 1957

Lieu	Augm.	Dim.	Augm. nette	
Bex (411 m)	9,550	2,250	7,300	Au début de juillet, récolte sur le châtaignier ; résultat d'une colonie au-dessous de la moyenne.
Courrendlin (439)				Echec complet à ce jour, il faut déjà reporter nos espoirs sur 1958.
Lausanne (447)	6,200	1,300	4,900	Résultat de juin ; colonies nourries jusqu'au 15 juin, la récolte a débuté le 19 ; c'était beau de voir nos abeilles au travail tant en ville qu'au Jorat et au Pied du Jura.
Courtedoux (450)	—	—	—	Récolte nulle, légères augmentations certains jours, mais complètement absorbées par la suite.
Sénarclens (536)	7,400	0,600	6,800	Récolte sur le trèfle blanc.
Fleurier (742)				Augmentations nettes enregistrées sur les 2 balances : 4,800 et 5 kg. Récolte sur sapin, miel vert foncé.
Cernier (822)				Avons nourri en mai et juin ; espérons vous envoyer prochainement une pesée.
Le Locle (947)	—	—	4,600	Journée record le 5-VII avec 1 kg. Malgré la chaude période de fin juin-début juillet, la récolte fut décevante.
Le Sepey (Les Caudreys) (1 150)	—	—	10,800	Début de récolte : 28 juin, qui met un terme à une noire misère.
Evolène (1 373)	—	—	8,000	Du 10 au 22 juin, les colonies sont nourries. L'augmentation enregistrée de 8 kg a lieu du 24-VI au 10-VII. Chères avettes, continuez dans ces bonnes dispositions.

Si le tableau ci-dessus est moins sombre que son prédécesseur d'un mois, il reste tout de même le reflet d'une saison nettement déficitaire.

Si l'on songe à l'état de misère dans lequel se trouvaient les corps de ruche, au moment où enfin la chaude période permit d'emmagasiner quelques kilos à nos abeilles, force est d'admettre que ces dernières ne peuvent pas être généreuses à l'égard de leurs maîtres et seigneurs. Les augmentations nettes ne seront donc que dans une certaine mesure mises à disposition.

La pluie qui, depuis un certain temps, nous tient trop fidèle compagnie, semble nous inviter à laisser tomber nos illusions de 1957, et à reporter nos espoirs sur 1958.

Le Locle, le 19 juillet 1957.

G. Matthey.

DOCUMENTATION ÉTRANGÈRE

Le miel de sapin

par G. Nicholson

Un peu de botanique

Ce qu'on appelle communément « miel de sapin » est un produit que les abeilles cueillent sur les aiguilles ou feuilles de deux conifères, le sapin et l'épicéa. Les deux espèces sont assez faciles à reconnaître : le sapin a des aiguilles persistantes plates, vert foncé dessus argentées en-dessous, placées sur deux rangs, et des cônes dressés ; l'épicéa a des aiguilles courtes, à quatre faces, tombant facilement et des cônes pendants.

Voyons la description botanique de plus près. Le sapin, *abies pectinata*, sapin, argenté, sapin commun, sapin de Normandie ou des Vosges, est un bel arbre droit qui atteint 20 à 30 m. de hauteur. Jeune, il est à végétation lente. Ses feuilles, dites aiguilles, sont linéaires, planes, obtues, raides, contournées au sommet, disposées sur deux rangs, de 1,5 à 2 cm. de long, vert foncé brillant au-dessus avec une seule rainure centrale, argentées en-dessous, marquées de 2 lignes de chaque côté de la nervure. La fleur femelle est vert jaunâtre. Les cônes sont axillaires, dressées, cylindriques, de 10 à 20 cm. de long sur 4 à 5 cm. de large, bruns à la maturité, écailles pourvues d'une longue bractée dorsale, de 3 à 4 cm. de long et 3 cm. de large, caduques, se détachant de l'axe qui persiste sur l'arbre.

L'Épicéa, *Picea excelsa*, sapin du nord, est un arbre magnifique de 15 à 40 m. de hauteur. Ses aiguilles sont éparses, quadrangulaires, souvent incurvées, longues de 1,5 à 2,5 cm., raides, luisantes et tom-