

**Zeitschrift:** Journal suisse d'apiculture  
**Herausgeber:** Société romande d'apiculture  
**Band:** 53 (1956)  
**Heft:** 9

**Rubrik:** Service des pesées des ruches

### **Nutzungsbedingungen**

Die ETH-Bibliothek ist die Anbieterin der digitalisierten Zeitschriften auf E-Periodica. Sie besitzt keine Urheberrechte an den Zeitschriften und ist nicht verantwortlich für deren Inhalte. Die Rechte liegen in der Regel bei den Herausgebern beziehungsweise den externen Rechteinhabern. Das Veröffentlichen von Bildern in Print- und Online-Publikationen sowie auf Social Media-Kanälen oder Webseiten ist nur mit vorheriger Genehmigung der Rechteinhaber erlaubt. [Mehr erfahren](#)

### **Conditions d'utilisation**

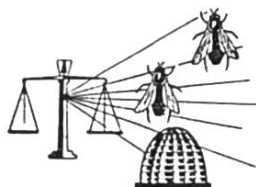
L'ETH Library est le fournisseur des revues numérisées. Elle ne détient aucun droit d'auteur sur les revues et n'est pas responsable de leur contenu. En règle générale, les droits sont détenus par les éditeurs ou les détenteurs de droits externes. La reproduction d'images dans des publications imprimées ou en ligne ainsi que sur des canaux de médias sociaux ou des sites web n'est autorisée qu'avec l'accord préalable des détenteurs des droits. [En savoir plus](#)

### **Terms of use**

The ETH Library is the provider of the digitised journals. It does not own any copyrights to the journals and is not responsible for their content. The rights usually lie with the publishers or the external rights holders. Publishing images in print and online publications, as well as on social media channels or websites, is only permitted with the prior consent of the rights holders. [Find out more](#)

**Download PDF:** 26.04.2026

**ETH-Bibliothek Zürich, E-Periodica, <https://www.e-periodica.ch>**



## Service des pesées des ruches

11. 7. au 10. 8. 1956

| Alt. | Lieu               | Aug.  | Dim.  | Aug.<br>nette | Dim.<br>nette | Journ.<br>la plus<br>forte | Date |
|------|--------------------|-------|-------|---------------|---------------|----------------------------|------|
| 430  | Bex                | 3,150 | 7,100 | —             | 3,950         | 1,700                      | 9/8  |
| —    | Chailly            | 8,200 | 3,150 | 5,050         | —             | 2,350                      | 17/7 |
| —    | Chezard            | 1,600 | 7,200 | —             | 5,600         | 0,600                      | 27/7 |
| 925  | Le Locle (Juin)    | 7,200 | 3,200 | 4,—           | —             | —                          | —    |
| 925  | Le Locle (Juillet) | 0,800 | 2,200 | —             | 1,600         | —                          | —    |
| 481  | Marnand            | 3,500 | 3,100 | 0,400         | —             | —                          | —    |
| 450  | Courtedoux         | 0,900 | 7,800 | —             | 6,900         | —                          | —    |

La saison apicole de 1956 est à considérer comme terminée. La moyenne de cette récolte est bien modeste. Certaines régions annoncent 2,500 kg, d'autres 6 à 7 kg. L'Ajoie se trouve dans la bonne moyenne avec une récolte de 8 à 10 kg. Mais il faut remarquer que les ruches dont le développement a été retardé par la nosémose, de même que celles ayant essaimé, non seulement n'ont rien récolté, mais se trouvent sans provisions et la plupart sans couvain.

Après ce début de juillet si prometteur, où la bascule marquait des augmentations journalières de 3,500 kg. et plus, on comprend la déception de nos collègues ; mais espérons quand même, on a vu pire, et des années encore plus mauvaises ont été suivies de récoltes magnifiques ; nous souhaitons tous que 1957 nous apporte ce que 1956 n'a fait que nous laisser entrevoir.

Broquet

*L'homme est libre de faire tout ce qui ne nuit pas à autrui. La liberté ne peut donc consister à gagner beaucoup d'argent en empoisonnant les abeilles des apiculteurs.*

A. Vilette