

Zeitschrift: Journal suisse d'apiculture
Herausgeber: Société romande d'apiculture
Band: 52 (1955)
Heft: 1

Endseiten

Nutzungsbedingungen

Die ETH-Bibliothek ist die Anbieterin der digitalisierten Zeitschriften auf E-Periodica. Sie besitzt keine Urheberrechte an den Zeitschriften und ist nicht verantwortlich für deren Inhalte. Die Rechte liegen in der Regel bei den Herausgebern beziehungsweise den externen Rechteinhabern. Das Veröffentlichen von Bildern in Print- und Online-Publikationen sowie auf Social Media-Kanälen oder Webseiten ist nur mit vorheriger Genehmigung der Rechteinhaber erlaubt. [Mehr erfahren](#)

Conditions d'utilisation

L'ETH Library est le fournisseur des revues numérisées. Elle ne détient aucun droit d'auteur sur les revues et n'est pas responsable de leur contenu. En règle générale, les droits sont détenus par les éditeurs ou les détenteurs de droits externes. La reproduction d'images dans des publications imprimées ou en ligne ainsi que sur des canaux de médias sociaux ou des sites web n'est autorisée qu'avec l'accord préalable des détenteurs des droits. [En savoir plus](#)

Terms of use

The ETH Library is the provider of the digitised journals. It does not own any copyrights to the journals and is not responsible for their content. The rights usually lie with the publishers or the external rights holders. Publishing images in print and online publications, as well as on social media channels or websites, is only permitted with the prior consent of the rights holders. [Find out more](#)

Download PDF: 23.01.2026

ETH-Bibliothek Zürich, E-Periodica, <https://www.e-periodica.ch>

Ruches D. B. et D. T. montées et non-montées

Ruches Pastorales D. B. et D. T. montées et non-montées

Ruchettes et Ruches Pépinières

Pièces détachées en bois et en fer

Peinture à l'huile et Carbolinéum

Emballages à miel

Librairie apicole

Gaufrage à façon durant toute l'année

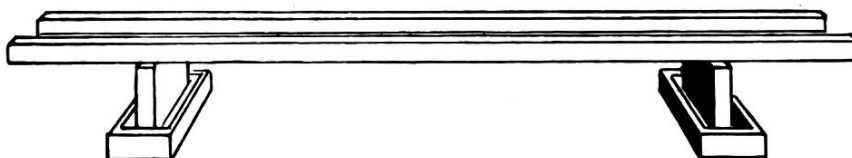
Vente - achat - échange de toutes cires d'abeilles

Etablissements RITHNER

CHILI-MONTHEY (Valais). Tél. (025) 4 21 54

Fournitures générales pour l'apiculture

Supports de ruches (en ciment) modèle « Cornaz, Allaman »



avec auget pour protection contre les fourmis et abreuvement des abeilles.

Poutrelles de 300 cm.

P R I X : supports, Fr. 8.30 pièce ; poutrelles, Fr. 10.80 pièce ;
départ Allaman (emballages à retourner franco)

L. CORNAZ & FILS, ALLAMAN (Vd) Téléphone 7.70.38

CANDI MELLIFÈRE BAILLOD

Un merveilleux développement printanier.

Un produit naturel qui a fait ses preuves depuis de longues années.

Nourrissement stimulant par excellence : fabriqué avec miel pur du Jura. L'essayer, c'est l'adopter. Nombreuses références.

Prix par kg. Fr. 2.80. Blocs ronds 8-9-3- cm. ; plaques 28-10-2 cm. ou en cadres porte-candi D.B. 3½ kg. ; Suisse 2½ kg. environ. Suppl. Fr. 1.— pour le cadre. Très pratique en toute saison. Envoi contre remboursement. Franco de port, gare destinataire, à partir de 20 kg.

Th. BAILLOD, apiculteur, 173 Numa-Droz, La Chaux-de-Fonds.

Tél. (039) 2 20 43.

Dépositaire : Max Schmidt, fers et métaux, 22, St-Laurent, Lausanne

Nous vous offrons 3 possibilités pour la revalorisation de vos vieux rayons



1. Vous pouvez nous envoyer votre vieille cire (vieux rayons, ou déchets de cire) pour le gaufrage en cires ULTRA de sorte que vous n'aurez que le prix du travail à payer (ne pas oublier d'indiquer les dimensions des cadres ou le type de ruche).
2. Vous pouvez nous vendre votre vieille cire et recevoir, en contre-valeur, des cires gaufrées ULTRA ou des ustensiles apicoles de sorte que vous n'aurez pas les frais de fonte.
3. Vous pouvez nous envoyer votre vieille cire que nous vous achèterons au meilleur prix. Sa contre-valeur vous sera versée par mandat postal.

Les feuilles gaufrées ULTRA possèdent les avantages suivants :

1. Les abeilles trouvent sur la feuille même assez de cire pour achever la construction du rayon sans qu'elles soient obligées de sécréter cette précieuse matière. Il en résulte un gain de temps non négligeable et les abeilles ainsi libérées peuvent venir grossir le bataillon des butineuses.
2. Les feuilles gaufrées ULTRA sont exemptes de toutes maladies. Voilà bientôt 70 ans que nous possédons des abeilles sans avoir jamais eu d'épizooties.

Vous pouvez nous envoyer toute l'année vos vieux rayons et déchets de cire pour le gaufrage en cire ULTRA

Les nouvelles boîtes à miel « PLEXI »



Boîte PLEXI

réunissent tous les avantages, sans en avoir les inconvénients, des emballages utilisés jusqu'ici pour le miel. En effet, elles sont :

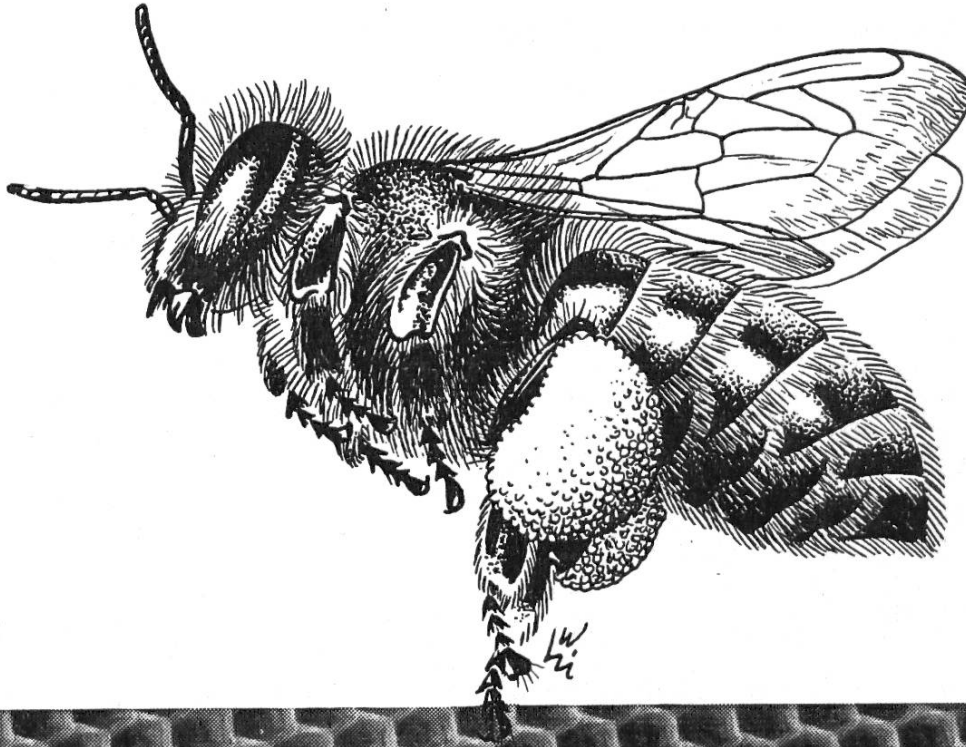
1. transparentes comme le verre ; elles permettent donc de voir la beauté du miel ;
2. ne rouillent pas et ferment hermétiquement ; boîtes et miel sont donc à l'abri de tout dommage ;
3. beaucoup plus solides que les boîtes en carton ; le miel cristallisé peut être facilement liquéfié en plongeant la boîte elle-même directement dans l'eau chaude.

Prix (boîte sans étiquette) :	1/2 kg.	1 kg.
jusqu'à 20 pièces	44 ct.	59 ct.
» 100 pièces	43 ct.	58 ct.
» 250 pièces	42 ct.	57 ct.
» 500 pièces	41 ct.	56 ct.

Cire ULTRA
Etablissement d'Apiculture

Bienen **Meier**
Les fils de R. Meier

Künten AG.
Téléphone 056/331 71
Gare BDB Bremgarten



La
marque
éprouvée



garantissant
une
meilleure
qualité

Feuilles gaufrées

Chers apiculteurs,

Nous remercions nos chers clients de la confiance accordée à notre maison pendant l'année écoulée et leur adressons nos vœux les meilleurs pour la nouvelle année.

Nous espérons que l'an nouveau vous apportera beaucoup de bonheur, de santé et de succès.

La direction et le personnel

Les fils de BROGLE & Cie S. A., Sisseln (Arg.)

Fabrique de feuilles gaufrées ■ 21 diplômes et médailles

