

**Zeitschrift:** Journal suisse d'apiculture  
**Herausgeber:** Société romande d'apiculture  
**Band:** 51 (1954)  
**Heft:** 10

**Rubrik:** Service des pesées des ruches

### **Nutzungsbedingungen**

Die ETH-Bibliothek ist die Anbieterin der digitalisierten Zeitschriften auf E-Periodica. Sie besitzt keine Urheberrechte an den Zeitschriften und ist nicht verantwortlich für deren Inhalte. Die Rechte liegen in der Regel bei den Herausgebern beziehungsweise den externen Rechteinhabern. Das Veröffentlichen von Bildern in Print- und Online-Publikationen sowie auf Social Media-Kanälen oder Webseiten ist nur mit vorheriger Genehmigung der Rechteinhaber erlaubt. [Mehr erfahren](#)

### **Conditions d'utilisation**

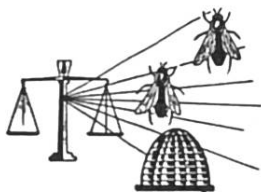
L'ETH Library est le fournisseur des revues numérisées. Elle ne détient aucun droit d'auteur sur les revues et n'est pas responsable de leur contenu. En règle générale, les droits sont détenus par les éditeurs ou les détenteurs de droits externes. La reproduction d'images dans des publications imprimées ou en ligne ainsi que sur des canaux de médias sociaux ou des sites web n'est autorisée qu'avec l'accord préalable des détenteurs des droits. [En savoir plus](#)

### **Terms of use**

The ETH Library is the provider of the digitised journals. It does not own any copyrights to the journals and is not responsible for their content. The rights usually lie with the publishers or the external rights holders. Publishing images in print and online publications, as well as on social media channels or websites, is only permitted with the prior consent of the rights holders. [Find out more](#)

**Download PDF:** 26.01.2026

**ETH-Bibliothek Zürich, E-Periodica, <https://www.e-periodica.ch>**



## Service des pesées des ruches

Alt.	Localité	Du 10 août au 10 septembre 1954
365	Aïre	— 2700 gr. La ponte a bien repris et les beaux jours sont favorables au développement des ruches avant l'hivernage.
378	Morges	— 1100 gr. Retour d'estivage le 18 août. Ruches bien pourvues. Nourrissage terminé le 10 septembre. Pluie du 11 au 15 septembre 179 mm. Journées sans pluie 18. Température minimum de la nuit 11°. Température maximum de la nuit 17°.
391	Cointrin	Nourrissage. Temp. min. + 9°. Maxim. + 32° C. Pluie : 18 jours = 206 mm., alors que la chute normale est de 88 mm. En 1927 il est tombé 250 mm. d'eau pendant cette période et en 1878, 228 mm. La mémoire des humains est de courte durée !
440	Ecole normale Delémont II	— 5900 gr. Température min. + 8° C le 16 août, max. + 22° C le 1er septembre. Pression max. 722 le 30 août, min. 709 le 25 août.
467	Courtedoux	+ 1900 gr. Nourrissage dès le 27 août. La miellée s'annonça encore bonne du 10 au 20 août, mais elle fut radicalement coupée par les pluies continuelles.
474	Territet	Le nourrissage est terminé le 13 septembre et les colonies sont suffisamment pourvues pour passer l'hiver.
500	Bex II	Prélevé la récolte le 17 août. La moyenne est de 16950 gr. par colonie. Le nourrissage s'est effectué du 19 au 29 août.
750	Fleurier (N.)	La deuxième récolte se marque par un apport de 3800 gr. Le 15 septembre deux ruches possèdent des cellules royales et de bourdons operculées. Une ruche à St-Sulpice (N) avait à la même date 14 cellules royales.

No	Alt.	Localité	Du 10 août au 10 septembre 1954
772		Savagnier	La plus forte ruche a diminué de 1700 gr. La plus faible de 700 gr. La moyenne du rucher accuse une diminution de — 900 gr. Mise à l'hivernage dès le 26 août.
925		Le Locle	La colonie sur bascule a été nourrie du 11 août au 10 septembre 1954. Le temps pluvieux et froid du mois d'août a ralenti l'activité, mais les colonies sont en bonne forme pour affronter l'hivernage. Dans cette région du pays il n'y a pas eu de miellat. Temp. min. + 4°, max. + 26° C. Eau tombée : 230 mm.
510		Châteauneuf	— 3050 gr. Temp. min. + 10°. Max. + 29°. Hydromètre min. 37° C., max. 95° C. Pendant cette période le barographe oscillait entre 716—724 mm. Hg.  Les milieux météorologiques norvégiens viennent de donner une nouvelle explication de la température anormale qui règne dans les deux hémisphères. Au Pôle nord comme au Pôle sud, la glace recule sans arrêt depuis un certain temps, des eaux autrefois impraticables neuf mois sur douze sont aujourd'hui navigables presque toute l'année. Or, aussi paradoxal que cela puisse paraître, la glace des pôles est un des éléments régularisateurs de la température et de la stabilité des saisons. Ces réserves de glace sérieusement entamées depuis quelques années, c'est comme si l'un des freins des caprices du temps était hors d'usage !! En attendant ces périodes à venir, merci chers collaborateurs ; et le chroniqueur de la « Romande » vous donne rendez-vous au 10 mars 1955.  Fleurier, le 19 septembre 1954.  Louis LOUP.