

Zeitschrift: Journal suisse d'apiculture
Herausgeber: Société romande d'apiculture
Band: 51 (1954)
Heft: 8

Rubrik: Service des pesées des ruches

Nutzungsbedingungen

Die ETH-Bibliothek ist die Anbieterin der digitalisierten Zeitschriften auf E-Periodica. Sie besitzt keine Urheberrechte an den Zeitschriften und ist nicht verantwortlich für deren Inhalte. Die Rechte liegen in der Regel bei den Herausgebern beziehungsweise den externen Rechteinhabern. Das Veröffentlichen von Bildern in Print- und Online-Publikationen sowie auf Social Media-Kanälen oder Webseiten ist nur mit vorheriger Genehmigung der Rechteinhaber erlaubt. [Mehr erfahren](#)

Conditions d'utilisation

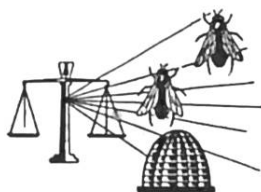
L'ETH Library est le fournisseur des revues numérisées. Elle ne détient aucun droit d'auteur sur les revues et n'est pas responsable de leur contenu. En règle générale, les droits sont détenus par les éditeurs ou les détenteurs de droits externes. La reproduction d'images dans des publications imprimées ou en ligne ainsi que sur des canaux de médias sociaux ou des sites web n'est autorisée qu'avec l'accord préalable des détenteurs des droits. [En savoir plus](#)

Terms of use

The ETH Library is the provider of the digitised journals. It does not own any copyrights to the journals and is not responsible for their content. The rights usually lie with the publishers or the external rights holders. Publishing images in print and online publications, as well as on social media channels or websites, is only permitted with the prior consent of the rights holders. [Find out more](#)

Download PDF: 26.01.2026

ETH-Bibliothek Zürich, E-Periodica, <https://www.e-periodica.ch>



Service des pesées des ruches

Alt.	Localité	Du 11 juin au 10 juillet 1954
365	Aire Genève	— 200 gr. Bon voyage, cher collègue, malgré la misère de la récolte et les températures estivales de juillet avec 3° C à 6 heures.
378	Morges	+ 1200 gr. Température minimum 9°. Précipitations 65 mm. Ruches en estivage à Montricher : le 30 juin extrait récolte miel blond moy. 12 kg.
398	Marcelin s/Morges	+ 4400 gr. Veuillez donner vos renseignements simplement sur carte postale. Précipitations totales 59,8 mm. L'hydrographe a oscillé entre 45 et 94 %. Le barographe entre 722 et 730 mm. Hg.
391	Cointrin	+ 3850 gr. Température minima + 8°, maxima + 30° C. Pluie : 21 jours, 78 mm.
430	Bex I	+ 5200 gr. Du 1er au 20 juin. Pas de pesées en juillet car les ruches sont déplacées aux Plans s/Bex par la pluie et le mauvais temps.
440	Delémont I	+ 3850 gr. Augmentation 6900 gr., diminution 3050 gr. Les nuits sont très fraîches et le jour c'est le régime de la bise ou du vent.
440	Ecole normale Delémont II	
467	Courtedoux	+ 30 800 gr. augmentation nette. Cette augmentation s'est produite uniquement pendant la période du 11 au 27 juin par temps chaud. Miellée sur les chênes dont les feuilles étaient rongées par les chenilles dites vulgairement « tordeurs de chêne ». Journée la plus forte, le 23 VI avec + 2900 gr. Du 28 VI au 8 VII, récolte nulle. Légère reprise à partir du 9 avec 800 gr. le 10. Le 11 la mieillée des sapins commence, la bascule marque + 3500 gr. — Pourvu que cela continue !
474	Territet	+ 8350 gr. A peine 10 jours de récolte et c'est déjà la diminution. Quel pays de cocagne ce beau coin de pays !

No	Alt.	Localité	Du 11 juin au 10 juillet 1954
481		Marnand	+ 6450 gr. La floraison de l'esparcette a été interrompue par trop de journées pluvieuses.
500		Bex II	+ 3200 gr. Aug. 8700 gr. moins 5500 gr. de diminution.
531		La Rippe Vd.	+ 3000 gr. La saison se résume en deux petites périodes de récolte qui procurent sur l'ensemble du rucher une moyenne de 3 kg. par colonie.
510		Châteauneuf/Sion	+ 250 gr. Beau temps du 15 au 27 juin. Un peu de miellée de sapin à 900 et 1000 m. d'altitude. Du 27 juin au 10 juillet, pluvieux et froid et neige jusqu'à 1200 m. <div style="text-align: center;"> 14-21 VI 21-28 VI 28 VI-5 VII 5-12 VII </div> Bascule + 100 + 1100 + 200 + 1300 gr. Temp. min. + 10° + 12° + 6° + 4° Temp. max. + 34° + 32° + 24° + 26° Hydr. min. 28 % 33 % 48 % 32 % Hydr. max. 91 % 94 % 93 % 94 % Pendant cette période le barographe oscillait entre 732—713 mmHg.
586		Senarclens	+ 750 gr. du 10 au 20 VI. Depuis cette date cette colonie fut à la disposition d'un cours d'élevage de reines. Une autre ruche mise sur bascule le 1er juillet accuse une diminution de —350 gr. jusqu'au 10-VII.
590		Chailly s/Lausanne	— 150 gr. Diminution du mois de juin.
595		La Vounaise	+ 4000 gr. Beau temps du 10 au 22 juin. La bascule accuse alors + 3400 gr. Le jour le plus chaud soit: le 21 juin le thermomètre indique 29°. Du 22-VI. au 10-VII. il y a 600 gr. d'augmentation et c'est la fin de la première récolte.
638		Grangeneuve	— 100 gr. Diminution 2000 gr., augmentation 1900 gr.
750		Saicourt J.B.	En moyenne 2000 gr. à peine par hausse et les corps de ruches sont dépourvus de nourriture.
750		Fleurier (N.)	Un rucher de 6 colonies a donné une récolte de 95 000 gr. et un essaim. — Sur 2 essaims achetés en mai l'un récolte 10 gr.
750		Le Mouret	+ 1200 gr. Ruche D.B. Augm. 3900 gr., diminution 2700 gr.

No	Alt.	Localité	Du 11 juin au 10 juillet 1954
760		Tavannes	+ 3000 gr. Les abeilles étaient pleines de courage, essayant même de travailler par la pluie, mais elles n'ont guère pu profiter des richesses que la nature semblait disposée à leur livrer généreusement.
772		Savagnier	<p>Moy. 6400 gr. p. les 2 meill. ruch. aug. 17000 gr. dim. 4100 gr. 12900 gr.</p> <p>Moy. 1400 gr. p. 2 bonnes ruch. aug. 9700 gr. dim. 6800 gr. 2900 gr.</p> <p>Augmentation totale du rucher ; moyenne 4000 gr. par ruche. Le rucher a été atteint par l'acariose et le noséma.</p>
925		Le Locle	<p>3400 gr. Eau tombée 60 mm. Température max. + 28°C, minima + 2°C dans la nuit du 8 au 9 VII. Par ce temps froid prolongé, la floraison est durable mais les abeilles sont continuellement contrariées et rares sont les journées où du matin au soir, l'activité de saison règne.</p> <p>Avec les fenaisons qui sont à la porte, l'espoir d'une amélioration diminue chaque jour. La période de l'essaimage se prolonge malgré la basse température.</p>
1090		Ste-Croix	5800 gr. La flore était superbe mais il faisait trop froid.
1160		Les Caudreys/Sépey	7000 gr.
1378		Evolène	<p>19000 gr. 19.VI. : translation du couvain ; le 30 un essaim se forme et il est restitué à la souche le lendemain. Les meilleures journées de la période sont celles du 23 au 27 VI. par contre les 7, 8 et 9 juillet les températures sont de + 3,5°C, + 2°C et 0°C.</p> <p>Le gel a arrêté l'apport du nectar. Le nectar contient 72 à 75 % d'eau, tandis que le miel mûr n'en contient que 18 % en moyenne, l'évaporation est de l'ordre du 55 %. D'après ces données, on peut évaluer la récolte lorsqu'il n'y a pas de miellat.</p> <p>Fleurier, le 19 juillet 1954.</p> <p style="text-align: right;">Louis LOUP.</p>