

**Zeitschrift:** Journal suisse d'apiculture  
**Herausgeber:** Société romande d'apiculture  
**Band:** 51 (1954)  
**Heft:** 3

**Rubrik:** Service des pesées des ruches

### **Nutzungsbedingungen**

Die ETH-Bibliothek ist die Anbieterin der digitalisierten Zeitschriften auf E-Periodica. Sie besitzt keine Urheberrechte an den Zeitschriften und ist nicht verantwortlich für deren Inhalte. Die Rechte liegen in der Regel bei den Herausgebern beziehungsweise den externen Rechteinhabern. Das Veröffentlichen von Bildern in Print- und Online-Publikationen sowie auf Social Media-Kanälen oder Webseiten ist nur mit vorheriger Genehmigung der Rechteinhaber erlaubt. [Mehr erfahren](#)

### **Conditions d'utilisation**

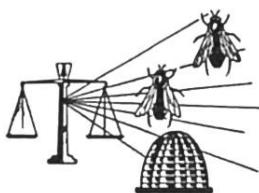
L'ETH Library est le fournisseur des revues numérisées. Elle ne détient aucun droit d'auteur sur les revues et n'est pas responsable de leur contenu. En règle générale, les droits sont détenus par les éditeurs ou les détenteurs de droits externes. La reproduction d'images dans des publications imprimées ou en ligne ainsi que sur des canaux de médias sociaux ou des sites web n'est autorisée qu'avec l'accord préalable des détenteurs des droits. [En savoir plus](#)

### **Terms of use**

The ETH Library is the provider of the digitised journals. It does not own any copyrights to the journals and is not responsible for their content. The rights usually lie with the publishers or the external rights holders. Publishing images in print and online publications, as well as on social media channels or websites, is only permitted with the prior consent of the rights holders. [Find out more](#)

**Download PDF:** 25.01.2026

**ETH-Bibliothek Zürich, E-Periodica, <https://www.e-periodica.ch>**



## Service des pesées des ruches

Alt.	Localité	HIVER 1953-1954
365	Aire Genève	Le 23 janvier il y eut une belle sortie où l'on constate la présence et la vitalité de toutes les colonies.
406	Chêne-Thonex	Depuis le début de l'année la diminution est de kg. 2,000.
425	Porrentruy	— 4600 gr., oct. 1500 gr., nov. 1200 gr. déc. 1000 gr., janv. 900 gr. Il y eut des apports de pelottes de pollen jusqu'à fin décembre.
430	Bex I	— 4500 gr. du 10 oct. 1953 au 1er février 1954.
440	Delémont I	— 5100 gr. du 10 oct. 1953 au 10 février 1954. Rien d'anormal, peu de mortalité.
440	Delémont II	— 2500 gr., décembre accuse une diminution de — 600 gr., puis de janvier jusqu'au 7 février de 900 gr. et la semaine du 7 au 13 février, après les journées douces qui suivirent les périodes de grand froid, 1000 gr.
500	Bex II	— 2400 gr. Du 10 nov. au 10 déc. — 750 gr., du 11. XII. 53 au 15. II. 54 — 1650 gr. Le 13 février belle sortie.
590	Chailly-Lausanne	— 3750 gr. Une aug. de 200 gr. s'est produite mais notre collègue, avec raison, l'attribue à l'humidité. Pour arriver à des pesées précises, dit-il, la balance devrait se trouver sous un abri.
750	Saicourt	— 2000 gr. Du 10 oct. 53 au 10 février 1954.
1090	Ste-Croix	— 2700 gr. Du 10. X. 53 au 10. II. 54.

Fleurier, le 18 février 1954.

*Louis Loup*