

Zeitschrift: Journal suisse d'apiculture
Herausgeber: Société romande d'apiculture
Band: 50 (1953)
Heft: 3

Rubrik: Service des pesées des ruches

Nutzungsbedingungen

Die ETH-Bibliothek ist die Anbieterin der digitalisierten Zeitschriften auf E-Periodica. Sie besitzt keine Urheberrechte an den Zeitschriften und ist nicht verantwortlich für deren Inhalte. Die Rechte liegen in der Regel bei den Herausgebern beziehungsweise den externen Rechteinhabern. Das Veröffentlichen von Bildern in Print- und Online-Publikationen sowie auf Social Media-Kanälen oder Webseiten ist nur mit vorheriger Genehmigung der Rechteinhaber erlaubt. [Mehr erfahren](#)

Conditions d'utilisation

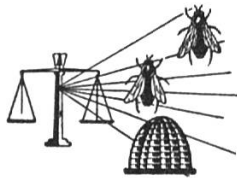
L'ETH Library est le fournisseur des revues numérisées. Elle ne détient aucun droit d'auteur sur les revues et n'est pas responsable de leur contenu. En règle générale, les droits sont détenus par les éditeurs ou les détenteurs de droits externes. La reproduction d'images dans des publications imprimées ou en ligne ainsi que sur des canaux de médias sociaux ou des sites web n'est autorisée qu'avec l'accord préalable des détenteurs des droits. [En savoir plus](#)

Terms of use

The ETH Library is the provider of the digitised journals. It does not own any copyrights to the journals and is not responsible for their content. The rights usually lie with the publishers or the external rights holders. Publishing images in print and online publications, as well as on social media channels or websites, is only permitted with the prior consent of the rights holders. [Find out more](#)

Download PDF: 26.04.2026

ETH-Bibliothek Zürich, E-Periodica, <https://www.e-periodica.ch>



Service des pesées des ruches

Pesées et stations d'observation

No	Alt.		Du 11 janvier au 10 février 1953
1	365	Aire Genève	— 750 gr. En février, la bise, mais peu de neige. On désire du « redoux ».
2	378	Morges	— 950 gr. Pluie 46 mm. Thermomètre max. + 14°, min. — 7°.
3	390	Chêne-Bourg	— 1500 gr. Le 17 janvier et le 9 février, la diminution est à nouveau de — 1500 gr.
4	425	Porrentruy	— 750 gr. Période froide avec neige. Le 22 janvier, pluie chaude. Le 23 janvier journée magnifique + 18° aux endroits abrités. Belle sortie, pas de trace de dysenterie et peu de cadavres sur les planches de vol.
5	430	Bex I	— 1550 gr. Temps froid et sec. Belles sorties les 26 et 29 janvier. — Nos souhaits pour un prompt rétablissement. Merci de nous avoir signalé votre impossibilité de vous rendre à votre rucher.
7	440	Delémont	
8	445	Courrendlin	
9	450	Chili/Monthey	
10	474	Territet	— 1550 gr.
11	481	Marnand	— 1900 gr.
12	500	Bex II	— 2500 gr. Belle sortie le 29 janvier.
13	505	Berlincourt	
14	531	La Rippe	
15	586	Senarclens	— 1500 gr. Une seule et belle sortie le 29 janv.
16	590	Chailly-Lausanne	— 1600 gr. (— 550 gr. + 150 gr. + 650 gr. + 250 gr.) Le 29 janvier, les avettes ont profité de la belle journée pour exécuter de belles sorties. L'hivernage est normal, malgré une consommation plus forte que d'habitude.
17	595	La Vounaise	
18	622	Marly-le-Grand	— 1050 gr.
19	650	Vuarrenge	— 650 gr. Une belle sortie le 29 janvier. Pas de départ pour un monde meilleur. Toutes les colonies ont évacué des cadavres et marqué leurs sorties sur les lessives. Bon hivernage jusqu'à maintenant.
20	700	Fontaines Vd	
21	740	Carrouge Vd	
22	729	Broc	— 600 gr. Température basse tout le mois, aucune sortie constatée.
23	750	Saicourt JB	— 1000 gr. Grande sortie le 30 janvier.
24	750	Le Mouret Fg	— 1000 gr.
25	760	Tavannes	
26	760	Chézard	— 1050 gr. Très forte sortie de toutes les colonies le 29 janvier. Mais le 12 février les ruchers sont enfouis sous 1 m. à 1,5 m. de neige.
27	772	Savagnier	
28	817	St-Imier	— 900 gr. Sortie moyenne le 31 janvier.
29	890	Orsières	
30	1090	Ste-Croix	
31	1114	L'Etivaz	
32	1150	Les Caudreys (Le Sépey)	— 950 gr. Après 2 mois de réclusion, les abeilles ont pu faire une belle sortie le 29 janv.
33	1272	La Manche	
34	1378	Evolène	

Stations d'observation

No	Alt.	Localité	Du 11 janvier au 10 février 1953
35	391	Cointrin Genève.	— 950 gr. Temp. min. -7° (29 jours sous 0), max. -4° (11 jours où le thermomètre n'est pas remonté à $+0^{\circ}$). Pluie : Une petite neige sèche et poudreuse transformée en eau n'a laissé que 3,5 mm. d'eau. Janvier fut dans le ciel genevois, selon les statistiques de M. le prof. Rod, le plus sec que l'on ait connu depuis 1861, c'est-à-dire depuis quatre-vingt-douze ans.
36	398	Ecole cant. d'agr. Marcelin/Morges.	— 950 gr. Température min. -8° , max. $+18^{\circ}$. Pluie 46,1 mm. Le baromètre a oscillé de 704 à 722 m. L'hydrographe de 42 à 90° .
37	440	Ecole norm. filles	— 700 gr. Pression 20.1. max. 727 mm., 10.2. min. 697 mm. Température 31.1. max. $+8^{\circ}$, 8.2. min. -14° 5.
38	510	Châteauneuf . .	— 2200 gr. Température 12-19.1. min. -20° , max. $+2^{\circ}$; 20-26.1. min. -19° , max. $+1^{\circ}$; 27.1.-2.2. min. -13° , max. $+9^{\circ}$; 3-9.2. min. -14° , max. $+5^{\circ}$. Baromètre max. 726 mm., min. 716 mm. Hygromètre max 94 ‰, min. 39 ‰.
39	638	Grangeneuve . .	— 1300 gr.
40	825	Cernier	— 1100 gr. Température min. -15° , max. -2° Pluie 17,5 mm.
41	925	Le Locle	

N. B. — Prière de faire parvenir vos rapport jusqu'au 15 du mois. Cela facilitera le rédacteur et l'imprimeur !

Fleurier, le 19 février 1953.

L. LOUP.



LA VIE DE NOS SECTIONS

Convocations

Section de Cossonay

L'assemblée générale de printemps aura lieu le dimanche 8 mars 1953, à 14 heures, à l'Hôtel d'Angleterre, à Cossonay, avec l'ordre du jour suivant :

1. Lecture du procès-verbal de la dernière assemblée.
2. Rapport du Comité.
3. Rapport des inspecteurs des ruchers.
4. Rapport du jury pour le contrôle du miel.
5. Lecture des comptes.
6. Rapport de la commission de vérification des comptes.
7. Election de la commission de vérification pour 1953.