

**Zeitschrift:** Journal suisse d'apiculture  
**Herausgeber:** Société romande d'apiculture  
**Band:** 49 (1952)  
**Heft:** 1

## Inhaltsverzeichnis

### Nutzungsbedingungen

Die ETH-Bibliothek ist die Anbieterin der digitalisierten Zeitschriften auf E-Periodica. Sie besitzt keine Urheberrechte an den Zeitschriften und ist nicht verantwortlich für deren Inhalte. Die Rechte liegen in der Regel bei den Herausgebern beziehungsweise den externen Rechteinhabern. Das Veröffentlichen von Bildern in Print- und Online-Publikationen sowie auf Social Media-Kanälen oder Webseiten ist nur mit vorheriger Genehmigung der Rechteinhaber erlaubt. [Mehr erfahren](#)

### Conditions d'utilisation

L'ETH Library est le fournisseur des revues numérisées. Elle ne détient aucun droit d'auteur sur les revues et n'est pas responsable de leur contenu. En règle générale, les droits sont détenus par les éditeurs ou les détenteurs de droits externes. La reproduction d'images dans des publications imprimées ou en ligne ainsi que sur des canaux de médias sociaux ou des sites web n'est autorisée qu'avec l'accord préalable des détenteurs des droits. [En savoir plus](#)

### Terms of use

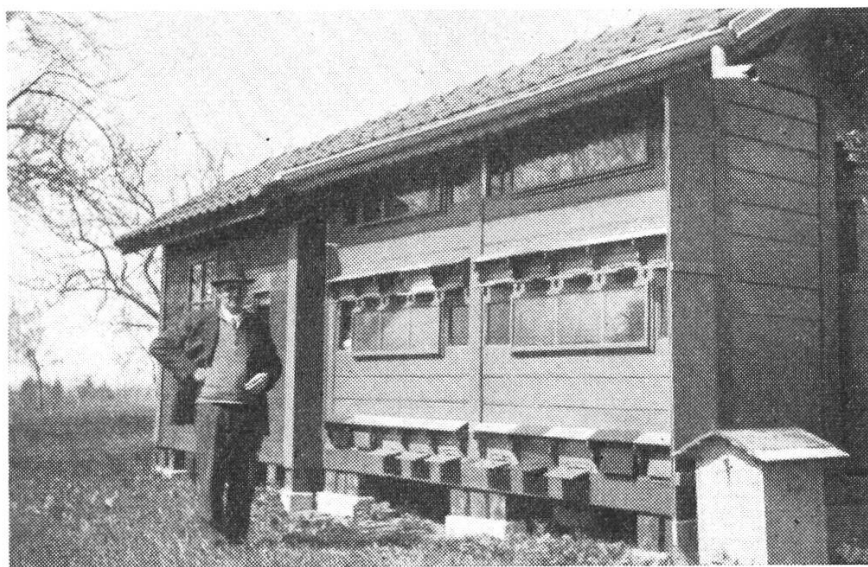
The ETH Library is the provider of the digitised journals. It does not own any copyrights to the journals and is not responsible for their content. The rights usually lie with the publishers or the external rights holders. Publishing images in print and online publications, as well as on social media channels or websites, is only permitted with the prior consent of the rights holders. [Find out more](#)

**Download PDF:** 26.04.2026

**ETH-Bibliothek Zürich, E-Periodica, <https://www.e-periodica.ch>**

# JOURNAL SUISSE D'APICULTURE

SOMMAIRE Société Romande d'Apiculture : Vétérans, rapports ; Avis aux membres ; Changements d'adresse ; Les deux années ; Propos de fin d'année ; M. le Dr Otto Morgenthaler prend sa retraite ; Publications du Dr Morgenthaler. — Conseils aux débutants pour janvier 1952, *M. Soavi*. — Documentation scientifique : Observations sur une difformité héréditaire chez l'abeille mellifique, traduit par *Paul Zimmermann*. — Echos de partout, *Paul Zimmermann*. — Pesées de ruchers sur bascules du 11 novembre au 10 décembre 1951. — Documentation étrangère : Congrès international d'apiculture 1951, *A. Valet*. — Tribune libre : Tempérament sans scrupule. — Rentabilité de l'apiculture en Suisse en 1948 et 1949 (suite et fin). — Contrôle du miel en 1951. — Un peu d'humour à la manière du quart d'heure vaudois. — La vie de nos sections.



*Pavillon Burki de L. Mages, inspecteur régional des ruchers*



## SOCIÉTÉ ROMANDE D'APICULTURE

### Vétérans, rapports

MM. les présidents des sections sont priés :

- 1) d'annoncer le ou les vétérans de leur section ayant droit, soit au gobelet, soit à l'assiette de la SAR pour 35 ou 50 ans de sociétariat, au plus tard jusqu'au 31 janvier, à M. L. Loup, préposé à Fleurier, afin que la gravure puisse se faire à temps ;
- 2) d'envoyer au président central M. P. Meunier, à Martigny-Bourg, le rapport annuel sur l'activité de la section en 1951, dès le début de janvier 1952.

*Le Comité.*

### Avis aux membres

Il y a encore à ce jour, 18 décembre, plus de 400 membres qui sont en « *suspens* » pour avoir laissé revenir leur « Remboursement impayé ». Nous les prions de bien vouloir s'acquitter sans retard de leur cotisation auprès de leur caissier de section, afin de ne pas nous mettre dans l'obligation de leur supprimer le service du Journal Suisse d'Apiculture dès le prochain numéro. (Décision de l'assemblée des délégués de mars 1951.) Ils éviteront aussi de nombreuses complications d'écriture à leur caissier. Allons, Messieurs les retardataires, un bon mouvement pour terminer l'année. Merci.

*Le caissier central.*

### Changements d'adresse

N'oubliez pas d'annoncer vos changements d'adresse au caissier-administrateur

*M. Soavi, à Gingins / Nyon*

(l'ancienne adresse et le numéro de matricule sont nécessaires pour que la demande puisse être prise en considération).

Lors de vos communications avec un membre du Comité S.A.R. (bibliothèque, contrôle du miel, présidence, rédaction, etc.), n'oubliez pas de mentionner aussi votre matricule.