

Zeitschrift: Journal suisse d'apiculture
Herausgeber: Société romande d'apiculture
Band: 48 (1951)
Heft: 9

Rubrik: Pesées de ruches sur balances

Nutzungsbedingungen

Die ETH-Bibliothek ist die Anbieterin der digitalisierten Zeitschriften auf E-Periodica. Sie besitzt keine Urheberrechte an den Zeitschriften und ist nicht verantwortlich für deren Inhalte. Die Rechte liegen in der Regel bei den Herausgebern beziehungsweise den externen Rechteinhabern. Das Veröffentlichen von Bildern in Print- und Online-Publikationen sowie auf Social Media-Kanälen oder Webseiten ist nur mit vorheriger Genehmigung der Rechteinhaber erlaubt. [Mehr erfahren](#)

Conditions d'utilisation

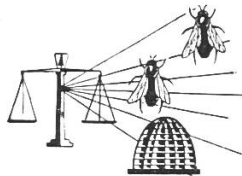
L'ETH Library est le fournisseur des revues numérisées. Elle ne détient aucun droit d'auteur sur les revues et n'est pas responsable de leur contenu. En règle générale, les droits sont détenus par les éditeurs ou les détenteurs de droits externes. La reproduction d'images dans des publications imprimées ou en ligne ainsi que sur des canaux de médias sociaux ou des sites web n'est autorisée qu'avec l'accord préalable des détenteurs des droits. [En savoir plus](#)

Terms of use

The ETH Library is the provider of the digitised journals. It does not own any copyrights to the journals and is not responsible for their content. The rights usually lie with the publishers or the external rights holders. Publishing images in print and online publications, as well as on social media channels or websites, is only permitted with the prior consent of the rights holders. [Find out more](#)

Download PDF: 26.04.2026

ETH-Bibliothek Zürich, E-Periodica, <https://www.e-periodica.ch>



PESÉES DE RUCHES SUR BASCULES

du 11 juillet au 10 août 1951

Stations	Altitude m.	Augm. gr.	Dim. gr.	Augm. nette gr.	Dim. nette gr.	Journée la plus forte	Date
Chêne-Bourg	390	3500	—	3500	—	—	—
Porrentruy	425	1250	2000	—	0750	—	—
Neuchâtel	438	0500	—	0500	—	—	—
Delémont	440	0800	3900	—	3100	—	—
Chili/Monthey	450	1250	3400	—	2150	—	—
Territet	474	9400	4350	5050	—	—	—
Bex II	500	11000	4800	6200	—	—	—
Berlincourt	505	6500	3500	3000	—	2200	31. VII.
Senarclens	586	—	1250	—	1250	—	—
La Vounaise	595	4050	3300	0750	—	—	—
Carrouge (Vd)	728	0900	3600	2700	—	0500	11. VII.
Saicourt (J.B.)	750	—	4000	—	4000	—	—
Tavannes	760	3500	0850	2650	—	—	—
Savagnier	772	18200	2200	16000	—	—	—
St-Imier	817	1500	0750	0750	—	0500	31. VII.
Ste-Croix	1090	2350	2800	0450	—	0600	30. VII.
Caudreys-Le Sépey	1150	—	1800	—	1800	—	—
La Manche	1272	0400	2200	—	1800	—	—

Stations d'observations

Cointrin-Genève, altitude 391 m. Bascule, augmentation 3650 gr. Température maxima 32, minima 12,5 degrés. 11 jours avec précipitations, 115 mm. — Delémont, alt. 440 m. Balance, diminution 3000 gr. Température maxima 28, minima 10 degrés. Le baromètre a oscillé entre 709 et 724 mmHg. — Château-neuf, alt. 510 m. Balance, diminution 1000 gr. — Le Locle, alt. 925 m. Balance, augmentation 0300 gr., dim. 4100 gr., dim. nette 3800 gr. Température maxima 24, minima 4,2 degrés. 16 jours avec précipitations, soit 200 mm.

Rectification : Une erreur s'est glissée dans le rapport de juin-juillet. Sous Berlincourt il faut lire augmentation 2000 gr. et non 8000.

N.B. Pendant la mise en hivernage, soit du 11 août au 10 octobre nous supprimerons tous les pesages. A l'avenir les résultats des pesages devront me parvenir pour le 16 de chaque mois, au plus tard.

Delémont, août. 1951.

J. WALTHER.