

**Zeitschrift:** Journal suisse d'apiculture  
**Herausgeber:** Société romande d'apiculture  
**Band:** 47 (1950)  
**Heft:** 12

**Nachruf:** Nécrologie

### **Nutzungsbedingungen**

Die ETH-Bibliothek ist die Anbieterin der digitalisierten Zeitschriften auf E-Periodica. Sie besitzt keine Urheberrechte an den Zeitschriften und ist nicht verantwortlich für deren Inhalte. Die Rechte liegen in der Regel bei den Herausgebern beziehungsweise den externen Rechteinhabern. Das Veröffentlichen von Bildern in Print- und Online-Publikationen sowie auf Social Media-Kanälen oder Webseiten ist nur mit vorheriger Genehmigung der Rechteinhaber erlaubt. [Mehr erfahren](#)

### **Conditions d'utilisation**

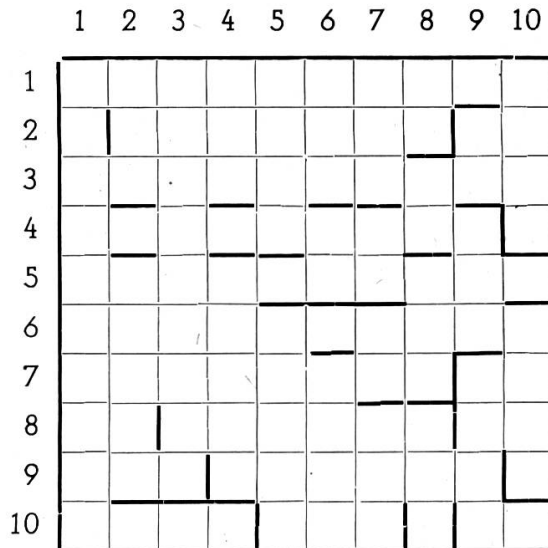
L'ETH Library est le fournisseur des revues numérisées. Elle ne détient aucun droit d'auteur sur les revues et n'est pas responsable de leur contenu. En règle générale, les droits sont détenus par les éditeurs ou les détenteurs de droits externes. La reproduction d'images dans des publications imprimées ou en ligne ainsi que sur des canaux de médias sociaux ou des sites web n'est autorisée qu'avec l'accord préalable des détenteurs des droits. [En savoir plus](#)

### **Terms of use**

The ETH Library is the provider of the digitised journals. It does not own any copyrights to the journals and is not responsible for their content. The rights usually lie with the publishers or the external rights holders. Publishing images in print and online publications, as well as on social media channels or websites, is only permitted with the prior consent of the rights holders. [Find out more](#)

**Download PDF:** 26.04.2026

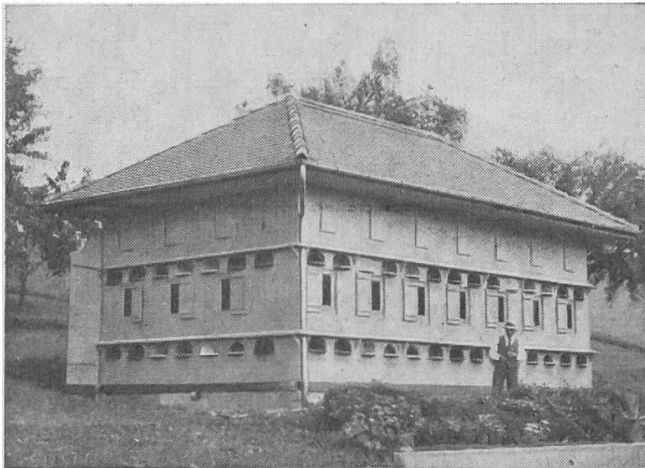
**ETH-Bibliothek Zürich, E-Periodica, <https://www.e-periodica.ch>**



Verticalement :

1. Niais.
2. Prie. Chicane.
3. Se rapporte à certain registre.
4. Animal égyptien. Faciles.
5. Pays de certains frères. Certaines.
6. Terme de jeu. Conjonction. Fusilla.
7. Epoque. Premières lettres d'une chaîne méditerranéenne. Pronom. Ainsi de suite.
8. De nouveau. Premier mot d'une devise. Ne pleure pas. Berceau.
9. Préfixe. Pronom. Rive ou lisière.
10. Nom de fille. Parfum.

Aucune case ne reste libre.



### † Emile VIAL

La section de «La Gruyère» vient de perdre, en la personne de M. Emile Vial, un de ses membres les plus fidèles.

Comme tout bon apiculteur, M. Vial a débuté modestement en 1902 avec deux colonies. Les rares moments dont il disposait à côté de son travail de boulanger, puis d'agriculteur, il les passait auprès de ses chères abeilles.

M. Vial ne perdait aucune occasion de développer ses connaissances dans l'art de soigner ses chères avettes ;

c'était un lecteur assidu de notre journal d'apiculture ; il assistait régulièrement à nos assemblées et visites de ruchers et avait grand plaisir à recevoir ses amis apiculteurs dans son beau rucher Dadant-Blatt de 52 colonies qu'il construisit en 1934. Il connut aussi des revers dans l'exploitation de son rucher, mais ne se découragea jamais.

En 1942, il fut malheureusement atteint d'une grave maladie qui devait avoir raison de sa forte constitution. Ces dernières années, ses forces ne lui permettant plus guère de soigner ses chères abeilles, il initia son fils aux travaux du rucher.

Le souvenir de cette figure souriante, de cet apiculteur compétent, restera vivant chez ses amis qui eurent le privilège de le connaître et de l'apprécier.

A son épouse qui l'a si bien assisté pendant sa longue maladie, ainsi qu'à son fils, va notre profonde et vive sympathie.

L.-G., prés.