

**Zeitschrift:** Journal suisse d'apiculture  
**Herausgeber:** Société romande d'apiculture  
**Band:** 47 (1950)  
**Heft:** 10  
  
**Rubrik:** Pesées de ruches sur bascules

### **Nutzungsbedingungen**

Die ETH-Bibliothek ist die Anbieterin der digitalisierten Zeitschriften auf E-Periodica. Sie besitzt keine Urheberrechte an den Zeitschriften und ist nicht verantwortlich für deren Inhalte. Die Rechte liegen in der Regel bei den Herausgebern beziehungsweise den externen Rechteinhabern. Das Veröffentlichen von Bildern in Print- und Online-Publikationen sowie auf Social Media-Kanälen oder Webseiten ist nur mit vorheriger Genehmigung der Rechteinhaber erlaubt. [Mehr erfahren](#)

### **Conditions d'utilisation**

L'ETH Library est le fournisseur des revues numérisées. Elle ne détient aucun droit d'auteur sur les revues et n'est pas responsable de leur contenu. En règle générale, les droits sont détenus par les éditeurs ou les détenteurs de droits externes. La reproduction d'images dans des publications imprimées ou en ligne ainsi que sur des canaux de médias sociaux ou des sites web n'est autorisée qu'avec l'accord préalable des détenteurs des droits. [En savoir plus](#)

### **Terms of use**

The ETH Library is the provider of the digitised journals. It does not own any copyrights to the journals and is not responsible for their content. The rights usually lie with the publishers or the external rights holders. Publishing images in print and online publications, as well as on social media channels or websites, is only permitted with the prior consent of the rights holders. [Find out more](#)

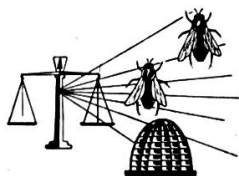
**Download PDF:** 24.01.2026

**ETH-Bibliothek Zürich, E-Periodica, <https://www.e-periodica.ch>**

L'apiculture est un art plus qu'une science ; c'est l'art de comprendre sans parole, souvent aussi de voir sans comprendre ; c'est l'art d'écouter et de savoir interpréter ce que l'on a entendu.

L'apiculture ? Un beau et fécond métier !

M. L.



## PESÉES DE RUCHES SUR BASCULES

du 11 août au 10 septembre 1950

STATIONS	Altitude m.	Augmen- tation gr.	Diminu- tion gr.	Augm. nette gr.	Dim. nette gr.	Journée la plus forte gr.	Date
Aïre-Genève	365	—	200	—	200	—	—
Chêne-Bourg, Genève	390	—	500	—	500	—	—
Neuchâtel	438	12000	1000	11000	—	—	—
Berlincourt (J.B.)	505	13800	3300	10500	—	2200	13 VIII
La Rippe	531	2550	3500	—	950	—	—
La Vounaise (Fr.)	595	400	1300	—	900	—	—
Savagnier	772	9700	700	9000	—	—	—
Evolène	1378	—	2700	—	2700	—	—



C'est avec une profonde tristesse que nous avons appris le décès de notre fidèle et très regretté membre

Monsieur

**Emile Doudiet**

de Berolle

qui fit partie de la Romande pendant 28 ans. Il était un apiculteur avisé aimant l'ordre et la propreté ; son rucher était un modèle. Ce fut sa vie et son bonheur de soigner ses avettes et de tout embellir dans son petit clos. Ses nombreux amis qui eurent le plaisir de visiter son cottage n'oublieront jamais l'accueil cordial et charmant qui leur était fait.

A sa chère épouse va toute notre sympathie. L.M.