

**Zeitschrift:** Journal suisse d'apiculture  
**Herausgeber:** Société romande d'apiculture  
**Band:** 47 (1950)  
**Heft:** 3

## Werbung

### Nutzungsbedingungen

Die ETH-Bibliothek ist die Anbieterin der digitalisierten Zeitschriften auf E-Periodica. Sie besitzt keine Urheberrechte an den Zeitschriften und ist nicht verantwortlich für deren Inhalte. Die Rechte liegen in der Regel bei den Herausgebern beziehungsweise den externen Rechteinhabern. Das Veröffentlichen von Bildern in Print- und Online-Publikationen sowie auf Social Media-Kanälen oder Webseiten ist nur mit vorheriger Genehmigung der Rechteinhaber erlaubt. [Mehr erfahren](#)

### Conditions d'utilisation

L'ETH Library est le fournisseur des revues numérisées. Elle ne détient aucun droit d'auteur sur les revues et n'est pas responsable de leur contenu. En règle générale, les droits sont détenus par les éditeurs ou les détenteurs de droits externes. La reproduction d'images dans des publications imprimées ou en ligne ainsi que sur des canaux de médias sociaux ou des sites web n'est autorisée qu'avec l'accord préalable des détenteurs des droits. [En savoir plus](#)

### Terms of use

The ETH Library is the provider of the digitised journals. It does not own any copyrights to the journals and is not responsible for their content. The rights usually lie with the publishers or the external rights holders. Publishing images in print and online publications, as well as on social media channels or websites, is only permitted with the prior consent of the rights holders. [Find out more](#)

**Download PDF:** 26.04.2026

**ETH-Bibliothek Zürich, E-Periodica, <https://www.e-periodica.ch>**

## RENSEIGNEMENTS ADMINISTRATIFS

Adressez-vous :

AU PRÉSIDENT, M. L'abbé Gapany, Vuippens (Frg.), tél. (0 29) 3 85 12, pour toutes communications d'ordre général.

A L'ADMINISTRATEUR-CAISSIER, M. M. Soavi, Gingins s/Nyon, chèques postaux II 1480, tél. (0 22) 9 93 56 (pour Lausanne 0 23), pour les abonnements suisses et étrangers, échanges, changements d'adresse, cahiers de comptabilité apicoles, insignes, diplômes, statuts et emboîtages pour collection annuelle du Journal.

POUR LES ASSURANCES, à M. Paul Meunier, Martigny-Bourg, tél. (0 26) 6 11 56

AU RÉDACTEUR, M. A. Valet, Av. de Plan 15, Morges, tél. (0 21) 7 27 42, pour toutes communications et articles concernant le Journal.

POUR LA BIBLIOTHÈQUE ET CONTROLE DU MIEL, à M. J. Dietrich, rue Grimoux 12, Fribourg, chèques postaux IIa 1198.

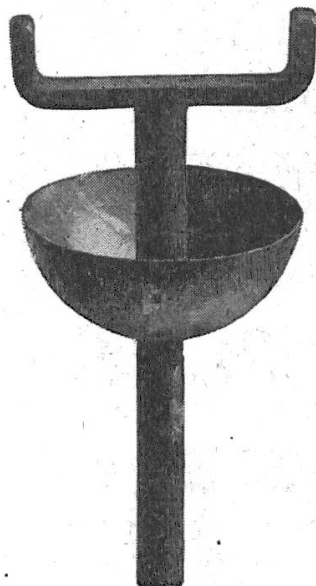
POUR LES PESÉES DE RUCHES ET STATIONS D'OBSERVATIONS, à M. J. Walther, Delémont.

### Service des annonces du « JOURNAL SUISSE D'APICULTURE »

Les annonces coûtent : page couverture fr. 110.—, 1 page fr. 100.—,  $\frac{3}{4}$  page fr. 85.—,  $\frac{1}{2}$  page fr. 60.—,  $\frac{1}{4}$  page fr. 30.—,  $\frac{1}{8}$  page fr. 15.—,  $\frac{1}{16}$  page fr. 7.50. Ces prix s'entendent nets.

Les annonces doivent parvenir à la gérance jusqu'au 16. Après cette date la parution n'est plus garantie.

Pour les annonces, s'adresser exclusivement à M. Charles THIEBAUD, Cormondrèche. Tél. 6 15 25. Chèques postaux IV 1370.



### *A mes collègues apiculteurs*

Je vous offre mes supports métalliques avec godets à sceller sur des blocs ou socles en béton pour les bancs de ruches.

Le meilleur système pour isoler les ruches du sol, contre les fourmis et autres vermines en y mettant de l'eau ou de préférence de la vieille huile. Fabrication garantie. Nombreuses références.

Prix par pièce Fr. 3.20 et Fr. 3.— pièce à partir de 10 pièces.

### *Lève-ruches*

Pour le nettoyage des fonds de vos ruches, voir concours 1er prix à l'Agenda Apicole Romand 1950.

Mieux que ça, je vous offre aujourd'hui le nouveau lève-ruches complètement modifié et perfectionné, donnant le maximum de rendement et de sécurité. Avec ce nouveau lève-ruches, plus de fatigue, plus de piqûres. Le nettoyage des fonds est devenu un plaisir.

Son emploi est très simple, il suffit d'ôter le chapiteau de la ruche, engager l'appareil sur le banc où repose la ruche, et bien au milieu de celle-ci, puis 3 à 4 tours de manivelle à gauche, la ruche monte sans déranger le moins du monde les abeilles et le fond est libre, le nettoyage terminé, 3 à 4 tours de manivelle à droite et la ruche descend exactement à sa place sans le moindre choc.

Comptant sur la confiance de tous mes collègues apiculteurs qui s'intéressent au nouveau lève-ruches, je puis le leur livrer à l'essai et je suis persuadé, qu'il l'adoptera.

Je fabrique deux dimensions, une pour la D. T. et la 2me combinée pour la D. T. et la D. Blatt. Prix de la première Fr. 50.— et Fr. 55.— pour la D. T. et D. B. Le cliché du lève-ruches paraîtra sur le bulletin du mois d'avril prochain avec le numéro du brevet demandé.

# Olivier Crettenand

apiculteur-éleveur  
Isérables Valais  
Téléphone (027) 4 71 81

*Comme l'abeille laborieuse qui butine,  
la Banque fait fructifier  
les capitaux qui lui sont confiés,  
au profit  
du commerce, de l'agriculture, de l'artisanat, etc.*

\*

# Banque Cantonale Vaudoise

Siège central: **Lausanne**, place St-François  
Agence: place Bel-Air

27 autres agences dans le canton      Dépôts du public Fr. 346 841 228.—



## Tous les articles pour l'apiculture

*Feuilles gautrées « BROGLE »*

*Candi mellifère « BAILLOD »*

*Boîtes et bidons à miel*

*Demandez nos prix*

## MAX SCHMIDT & Cie

**Lausanne**

22-24, Place St-Laurent

UN VÊTEMENT

# BERGER

HABILLE BIEN

Sur mesure  
depuis Fr. 250.—

Confection  
depuis Fr. 195.—

**Lausanne**

Rue Haldimand 1



## La cire gaufrée teintée en rouge

Pour quelle raison ?  
Pour l'achèvement de la nouvelle feuille gaufrée

### ULTRA 10

il n'est pas besoin que les abeilles ajoutent de leur propre cire, car elles se procurent leur matériel entièrement de la feuille elle-même. Pour vous montrer cet événement d'une façon tout à fait simple et primitive, nous avons teinté un certain nombre de feuilles gaufrées en rouge, un procédé qui n'est absolument pas nuisible. Nous ajouterons une de ces feuilles au prochain envoi de rayons pour vous à la place d'une feuille normale jaune. Donnez cette feuille rouge à une colonie bien peuplée pour travailler. Si les abeilles ajoutent en les travaillant de leur propre cire, la feuille paraîtra partiellement blanche et si elles les terminent sans leur cire, vous retirerez la feuille teintée en couleur rouge. Vous trouverez ainsi la confirmation de ce que nous avançons.

Un plus grand avantage est à remarquer, la feuille Ultra 10 est moulée flexible, de façon qu'elle peut être posée sous toutes températures normales dans les cadres sans aucun risque de cassures.

Si vous ne connaissez pas encore notre Ultra 10, nous vous invitons à l'essayer cette année parmi les feuilles usuelles. Après deux jours déjà, vous remarquerez sans peine quelle sera la feuille la plus belle bâtie et vous l'utiliserez sûrement en avenir.

Demandez notre catalogue illustré qui contient tous articles d'apiculture.

Envoyez les vieux rayons à la fabrique de la cire gaufrée



Gare de Bremgarten (Argovie)

## A vendre

Pour cause de décès, un grand rucher démontable (possibilité d'en faire un week-end) avec 30 ruches D. B. dont 12 habitées. Matériel apicole, ruchettes, etc. Le rucher se trouve à Prêles (Jura bernois). S'adresser R. Giauques, Renens (Vaud) rue du Jura 3.

Nous vous offrons **essaims naturels** de pure race italienne, sains, au prix du jour. Envoi contre remboursement, port en plus. Adressez-vous à **Vosti Silvio**, Gerra-Piano, Tessin.

### Lavandins

Forts pieds, à 75 ct., très mellifères, sont expédiés par **Jules Fischer**, apiculteur, 17, Chemin Palin, **Pully** ou 5, Rue de la Louve, **Lausanne**.

### Grand choix d'arbres fruitiers

tiges et nains dans les meilleures variétés, greffés sur porte-greffes sélectionnés. Spécialités pour cultures fruitières.

Rosiers, plantes pour haies, etc. (Plantes garanties saines).

Beaux plants de noisetiers à gros fruits. Acacias.

**PÉPINIÈRE F. THEINTZ**  
Tél. (021) 7 80 33 AUBONNE

## CIRE GAUFRÉE

(1re qualité) garantie 100% d'abeilles  
Fabr. par gaufrifier, à grandes cellules et cellules normales. Nombre de cellules pour couvain: 560, 620, 640, 700, 750, 760, 800, 820. Gaufrage à façon. Fonte de vieux rayons. Prospectus sur demande. **J. Häni, Sennis Gähwil (St-G.)**

## ATTENTION!

Apiculteurs ! N'hésitez pas

Des installations toutes nouvelles garantissent une meilleure fabrication.

**Cire désinfectée** : prix sans concurrence.

Si vous avez de la cire (vieux rayons, opercules) envoyez-la chez :

**Mariethoz Henri**, instituteur  
Basse-Nendaz (Valais)

Pour la

# RUCHE SUISSE

(Bürki-Jecker)

une seule adresse :

**M. Staedeli**

La Ferrière (Jura bernois) Téléphone (039) 8 11 17

*Ruchers-pavillons démontables, ruches et accessoires*

Etablissement d'apiculture

## J. & Ed. Bassin, Marchissy (Vd)

Téléphone 9 87 38 Appartement 9 87 67

Ruches D. B. & D. T. ordinaires et pastorales, 1<sup>er</sup> choix  
Fr. 69.50.

Dépôts :

**M. Ruckstuhl, Cham-**  
**bésy**

**M. Jaunin, Blonay**

Ruches pépinières, cadres, couss-nourrisseurs, ruchettes  
d'élevage RUCKSTUHL, et autre matériel sur demande.

Travail soigné. Bois 1<sup>er</sup> choix du Risoux. Prix-courant  
franco.

*Fabrique de ruches et châlets-ruchers*

## O. Boillat & Fils

LOVERESSE (J. B.)

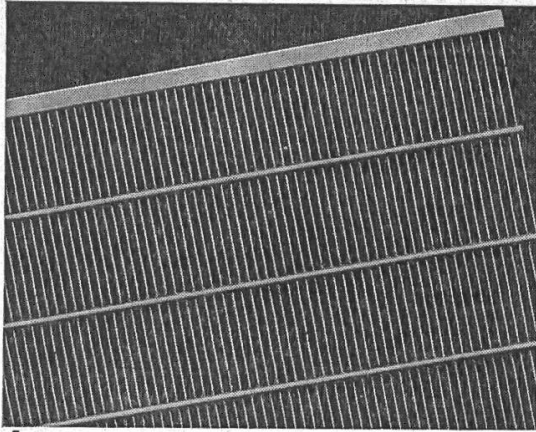
Téléphone 9 20 74

Tous systèmes de ruches, ruchettes, ruches pépinières, nourrisseurs. Travail  
soigné. Demandez nos prix.

## A vendre

Rucher moderne, place pour 20 ruches. 11 colo-  
nies habitées, saines. Matériel complet. Exploitation  
électrique pour l'éclairage. Maisonnette pour  
week-end. Très jolie situation.

**H. Lehmann, Bevillard, J. B.**



## Grilles à reines à barreaux ronds

de meilleure qualité en fil de fer  
sont livrables du stock  
aux prix avantageux :

297 × 450 mm. Fr. 4.60  
297 × 500 mm. Fr. 5. —  
450 × 500 mm. Fr. 7. —

D'autres mesures sur demande.

Procurez-vous en à temps !

Feuilles gauffrées — Emballages  
pour miel — Tous les ustensiles  
pour l'apiculture.

**ERNST & Cie**  
KUSNACHT-ZÜRICH

Fabrique d'articles apicoles

## Pour combattre l'acariose

J'offre de bons cartons soufrés d'après  
la formule de Reunie, expérimentés par  
la station de recherches du Liebfeld

La pièce 60 ct.

Par 10 pièces 55 ct.

Depuis 50 pièces 45 ct.

Depuis 100 pièces 35 ct.

**G. SCHWAB**, apiculteur  
Tél. (033) 5 00 49 Wattenwil p. Thoune

Etablissement d'apiculture

**Charles Bigler**

Martherenges s/ Moudon  
Tél. 9 56 80

Ruches D. B. neuves et complètes  
la pièce Fr. 76.—, rabais sur les  
livraisons de février. Cadres non  
montés, sans nœuds, le 100 Fr. 30.—.

## A VENDRE

en bloc ou détail pour raison de  
santé :

30 ruches D. B. complètes  
neuves

15 nucléis sur 6 cadres, tou-  
tes reines 1949

**Grobet - Magnenat**  
Jolimont 15, Prilly

## « Candi Mellifère Baillod »

Nourrissement stimulant par excellence de VIEILLE RENOMMÉE. Apicul-  
teurs, une ruche stimulée à temps, une ruche prête pour la récolte. Mon  
candi est fabriqué avec miel pur du Jura ; l'essayer, c'est l'adopter. Nom-  
breuses références. Prix par kg. Fr. 2.60. Blocs ronds 8-9-3 cm., plaques  
28-10-2 cm ou en cadres porte candi D. B. 3 1/2 kg. « Suisse » 2 1/2 kg.  
environ.

Très pratiques en toutes saisons (supplément Fr. 1.— pour le cadre).

Envoi contre remboursement. Franco de port gare destinataire à partir de 20 kg.

**Th. Baillod, apiculteur, 173, Numa-Droz, Chaux-de-Fonds**  
Dépos. : Et. Ap. J. P. Cuénod, Orbe. Max Schmidt, Fers et Métaux, 22, St-Laurent, Lausanne

# AUX ETABLISSEMENTS RITHNER

Fabrique de ruches et d'articles apicoles en grandes séries

**Chili-MONTHEY - Valais**

Tél. 4 21 54

**En stock pour vous servir rapidement :**

**Ruches modèle courant D.B. et D.T.**

**Ruches pastorales, D.B. et D.T.**

complètes 12 et 11 cadres, hausse, planchette couverture des cadres, planches de partition, coussin-nourrisseur 2 1/2 l. ou 4 l. de Fr. 66.50 à Fr. 78.—

Ruches pépinières

Ruchettes à essaims

Ruchettes de fécondation

Ruches d'observation

Coffres à rayons D.B. et D.T. très pratiques pour conserver les rayons, Fr. 28.50 et 30.—

**Pour la prochaine saison : demandez :**

nos cadres avec cire posée, ou non montés,

nos balances pour ruches,

notre zinc perforé, laminé, poli des deux faces,

nos enfumoirs américains, simples, solides.

Boîtes à miel « Idéal » - Bidons - Maturateurs

Extracteurs

Tout le bon matériel pour l'apiculture

**Maison spécialisée**

*Le catalogue 1950 vous sera adressé d'office, franco,  
à fin février-début mars*

**Librairie apicole**

## Farine de SOYA

préparée spécialement pour l'apiculture. Merveilleux stimulant printanier. Mode d'emploi joint à chaque envoi.

le paquet de 2 kg. Fr. 4.90

» » » 4 1/2 » » 9.40

» » » 9 » » 18.—

Réservez-la déjà maintenant. S'utilise à fin février-début mars.

**Pour une bonne ruche,  
un rucher-pavillon moderne,**

adressez-vous aux spécialistes

**LIENHER FRÈRES SAVAGNIER** (Ntel)

Tél. 7 13 24

Représentation et dépôt : R. CURTY, DROGUERIE KISSLING, YVERDON

*Demandez notre prix courant*