

Zeitschrift: Bulletin de la Société romande d'apiculture
Herausgeber: Société romande d'apiculture
Band: 31 (1934)

Inhaltsverzeichnis

Nutzungsbedingungen

Die ETH-Bibliothek ist die Anbieterin der digitalisierten Zeitschriften auf E-Periodica. Sie besitzt keine Urheberrechte an den Zeitschriften und ist nicht verantwortlich für deren Inhalte. Die Rechte liegen in der Regel bei den Herausgebern beziehungsweise den externen Rechteinhabern. Das Veröffentlichen von Bildern in Print- und Online-Publikationen sowie auf Social Media-Kanälen oder Webseiten ist nur mit vorheriger Genehmigung der Rechteinhaber erlaubt. [Mehr erfahren](#)

Conditions d'utilisation

L'ETH Library est le fournisseur des revues numérisées. Elle ne détient aucun droit d'auteur sur les revues et n'est pas responsable de leur contenu. En règle générale, les droits sont détenus par les éditeurs ou les détenteurs de droits externes. La reproduction d'images dans des publications imprimées ou en ligne ainsi que sur des canaux de médias sociaux ou des sites web n'est autorisée qu'avec l'accord préalable des détenteurs des droits. [En savoir plus](#)

Terms of use

The ETH Library is the provider of the digitised journals. It does not own any copyrights to the journals and is not responsible for their content. The rights usually lie with the publishers or the external rights holders. Publishing images in print and online publications, as well as on social media channels or websites, is only permitted with the prior consent of the rights holders. [Find out more](#)

Download PDF: 27.04.2026

ETH-Bibliothek Zürich, E-Periodica, <https://www.e-periodica.ch>

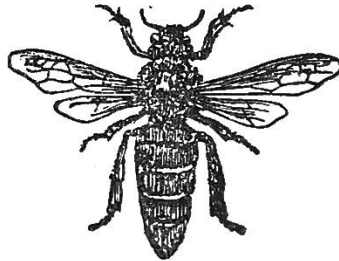
BULLETIN

DE LA

SOCIÉTÉ ROMANDE D'APICULTURE

Rédaction et administration :

F. SCHUMACHER.



31^{ME} VOLUME — ANNÉE 1934

LAUSANNE (SUISSE)
IMPRIMERIE CENTRALE S. A.
7, Rue de Genève, 7

—
1934

TABLE DES MATIÈRES

DU

TRENTE ET UNIÈME VOLUME

- ABEILLE** (profiteuse), 165.
» (vol des), 227.
» (étude de la vie des), 257.
ACARAPIS (3 espèces), 93.
ACARE (externe), 8.
» (du bourdon), 190.
ACARIOSE, 117, 189, 249, 282, 323.
AIL (contre le noséma), 49.
ANECNOTE (sur Bertrand), 12.
ANOMALIE, 124.
APICULTEURS (entre), 230.
APICULTURE (rendement en 1933), 92, 337.
» (pastorale en grand), 151.
» (vicissitudes de l'), 158, 338.
» (et contributions), 197, 225.
ARSENICALES (solutions), 92.
ASSURANCES de la Romande, 9.
BUTIN (où les ab. butinent), 46.
CELLULES (grandes), 14, 190, 313, 330.
CONCOURS de ruchers, 74, 96, 127, 160, 203, 237, 264, 285.
CONTE (un), 261.
CÔTE (par la), 22.
DÉLÉGUÉS, 31, 83, 85, 108, 111, 142, 176.
DEMUTH, 226.
DISETTE (et forte récolte), 344.
DOCTEUR es loque, 15.
ÉLEVAGE des reines, 309.
ESSAIM avertisseur, 194.
EXPOSITIONS, 308.
ÉTOUFFEURS, 308.
FÉCONDATION (des fleurs, arbres), 10.
FLORE apicole, 18, 43, 125, 230, 340.
FONDATEURS, 24, 25.
FOURMIS (destruction des), 190.
FOURRAGES, 340.
FROW, 115, 117, 152, 306.
FRUITS, 10.
FUMÉE (pas trop de), 25.
GÉLIEU (Jonas de), 233.
HIVERNAGE (curieuses constatations), 61.
» (expériences), 315.
INCUBATION artificielle, 64.
INSPECTION des ruchers à Genève, 72, 94, 114.
INSPECTION des ruchers à Neuchâtel, 15, 342.
JANUSCHA Anton, 151.
LAMPE Wood (pour contrôle), 257.
LOQUE américaine, 282, 283.
MALADIES (des ab. en 1933), 183, 220, 224, 248, 280.
MALADIES du couvain, 15, 342.
» de l'ab. adulte, 15, 343.
MÉLANOSE, 119.
MIEL (Office du), 5, 38, 124, 251.
» (marché du), 5, 66.
» (brochure du D^r Leuenberger), 13.
» (récolte améliorée), 18, 43, 125, 230.
» (contrôle du), 40, 146, 257.
» (vente du), 42, 44, 232, 253.
» (en capotes), 66.
» (et fourrages), 340.
» (et santé), 317.
» (poids du rayon de), 150.
» (usage du), 227.
» (importation contingentée), 249, 336.
» (de dans le temps), 349.
» jaune-cire, 350.
MIELLAT, 62.
MUTILLE (ennemi de l'ab), 250.
NOSÉMA (ail contre le), 49.
» (spores du), 283.
OPERCULES (composition des), 64.
PESÉES (rapp. de 1933), 38, 353.
PESSIMISME en apiculture, 338.
PIQUES (et térébenthine), 155, 250.
PLAN quinquenal apicole, 64.
PLANTES mellifères, 18, 19, 20, 62.
POIDS et mesures, 68.
POLLEN (analyse), 11.
» (plantes à), 22.
POLLINISATION, 250.
PONTES (à propos de), 332.
PUBLICITÉ, 90.
RACES (sélection des), 120.

RAYONS (vieux), 283.
RÉCHAUFFEMENT des ruches, 49.
RÉCOLTE (du miel en Suisse, en 1933), 43.
» (forte), 344.
REINE (ponte de la), 44.
» (essaim age et renouvellement), 45.
» (élevage), 309.
» (remplacement), 92.
» (remplacement automatique), 354.
REMÈDE contre piqûres (tilleul), 250.
» de Frow, 115, 152.
ROMANDE (la, dans le Jura bernois) 137, 217.
ROUTE (en cours de), 263.
RUCHE (éclairée), 14.
» (Rovita), 118.
RUCHETTES (désertion des), 69.
SAPIN (mellifère), 62.
SOL (ébranlements), 67, 68, 94.

SOUVENIRS, 321.
SOUVENIRS d'Italie, 198, 234, 270, 289.

TÉRÉBENTHINE et piqûres, 155.
TIREURS et apiculteurs, 93.
TOBISH, 226.
TRAVAIL de l'abeille, 26.
TROUVAILLE, 284.

VALAISAN (un apic.), 319.
VÉTÉRANS, 32.
VICISSITUDES DU MÉTIER, 158.
VITROSCOPE, 44
VOISINS (entre), 351.
VOL (des ab.), 227.
» (trou de vol en haut), 336.
VOYAGE (un drôle de), 75

WOOD, 226.

COLLABORATEURS

ANKLIN, M., 170.
AVIOLAT, D., 78.

BALDENSPERGER, 25, 37.
BARASC, 356.
BÉGUIN, G., 244.
BERGER, 23, 61, 76, 157, 232, 264, 285, 323,
352.
BEURET, J., 104, 138, 175, 219.
BOREL, P., 242.

CLÉMENT, N., 302.
COURVOISIER, 127, 165, 206, 238, 270, 289.

FARRON, E., 131, 262, 336.
FLEURY, H., 198, 225.

GAPANY, L., 4, 85, 113, 146, 181, 329.
GAY, N., 230.
GISIGER, M., 100.
GRANDCHAMP, A., 31, 57, 77, 208.
GROBET-MAGNENAT, 125.

HAEHLEN, F., 43.
HAESLER, 239, 298.
HEYRAUD, R., 313.
HUBER, R., 69.
HUGUENIN, 18, 344.

JAVET, P., 49, 100.
JORAND, M., 256.
MAGNENAT, J., 14, 45, 65, 92, 94, 117, 120,
152, 153, 191, 227, 251, 284, 308, 338.
MARTIN, L., 19.

MATTHEY, G., 99, 169, 296, 359.
MAYOR, 136, 202, 236, 274, 292.
MAURIZIO, D^r, 11.
MERMOUR, R., 129.
MEYER (De), 332.
MICHAUD, A., 21, 46.
MONNEY, J., 132.
MORGENTHALER, 189, 222, 224, 248, 280.

PAINTARD, J., 74, 95, 115.
PAROZ, F., 275.
PÉCLARD, E., 63.
PFENNINGER, 156, 348.
PORCHET, A., 325.

REY-BELLET, 67.
ROTSCHY, D^r, 10, 13, 86, 111, 189, 222, 248,
280, 294.
RYTER, E., 68.

SAVARY, E., 207.
Schoch, Z., 321.
SCHUMACHER, 8, 34, 49, 60, 66, 89, 107, 141,
183, 211, 217, 220, 225, 246, 279, 299, 306,
324, 330.

TARDY, C., 99.
THIÉBAUD, 5, 38, 40, 42, 57, 124, 149, 155,
193, 229, 253, 354.
TRICOIRE frères, 71, 122, 126, 159.

VERSEL, 50.
VIONNET, F., 172, 276.
VUAGNIAUX, 90.
VUILLE, 98.

ILLUSTRATIONS

- | | |
|--|--|
| ACARES sur l'abeille, 223. | PORRENTROY, 82, 137. |
| CASTELLO di Bizarno, Florence 289. | PORTRAITS de A. Roduit, 80. L. Langel, 214. |
| CELLULES royales, 310, 311. | Chanoine Delaigues, 136. |
| DEUX SOEURS, 313. | ROMANDE (la) à Bovernier, 31. |
| ESSAIM avertisseur, 195. | » (le comité à Novalles), 35. |
| FIGUIER RUBIGINOSA, 236. | » (à St-Ursanne, 219). |
| JURY du concours, 96. | » (section de Gros de Vaud), 240. |
| LAC CHAMPEX, 83. | RUCHE rustique à Châteauroux, 45. |
| OUTILLAGE pour élevage de reines, 311. | » primitive chez le comte Zappi, 235. |
| PIVOINES, 59. | RUCHER de : Paul Comtesse, 56. Pfenninger, 155, 345. Voutaz, 161, Defago, 162. Tobin, 163. Theoduloz, 165. Bovier, 204. Derivaz, 237, Vionnet, 265. Mayoraz, 266. Barlothey, 267. Delaporte, 295, 296. Restivo, 271. 273. Beccari, 290, 291. Zappi, 235. |

NÉCROLOGIES

- | | |
|---------------------------|-----------------|
| L. BILLAUD, 174. | G. GOUGLER, 2. |
| Hri BONNY-PENSEYRES, 328. | L. LANGEL, 214. |
| P. COMTESSE, 56. | A. RODUIT, 80. |
| DELAIGUES, Chanoine 136. | TOBISH, 226. |
| DEMUTH, 226. | F. TONDUZ, 30. |
| A. GIROUD, 302. | WOOD, 226. |

BIBLIOTHÈQUE DE LA SOCIÉTÉ
ROMANDE D'APICULTURE