

Zeitschrift: Bulletin de la Société romande d'apiculture
Herausgeber: Société romande d'apiculture
Band: 29 (1932)

Inhaltsverzeichnis

Nutzungsbedingungen

Die ETH-Bibliothek ist die Anbieterin der digitalisierten Zeitschriften auf E-Periodica. Sie besitzt keine Urheberrechte an den Zeitschriften und ist nicht verantwortlich für deren Inhalte. Die Rechte liegen in der Regel bei den Herausgebern beziehungsweise den externen Rechteinhabern. Das Veröffentlichen von Bildern in Print- und Online-Publikationen sowie auf Social Media-Kanälen oder Webseiten ist nur mit vorheriger Genehmigung der Rechteinhaber erlaubt. [Mehr erfahren](#)

Conditions d'utilisation

L'ETH Library est le fournisseur des revues numérisées. Elle ne détient aucun droit d'auteur sur les revues et n'est pas responsable de leur contenu. En règle générale, les droits sont détenus par les éditeurs ou les détenteurs de droits externes. La reproduction d'images dans des publications imprimées ou en ligne ainsi que sur des canaux de médias sociaux ou des sites web n'est autorisée qu'avec l'accord préalable des détenteurs des droits. [En savoir plus](#)

Terms of use

The ETH Library is the provider of the digitised journals. It does not own any copyrights to the journals and is not responsible for their content. The rights usually lie with the publishers or the external rights holders. Publishing images in print and online publications, as well as on social media channels or websites, is only permitted with the prior consent of the rights holders. [Find out more](#)

Download PDF: 27.04.2026

ETH-Bibliothek Zürich, E-Periodica, <https://www.e-periodica.ch>

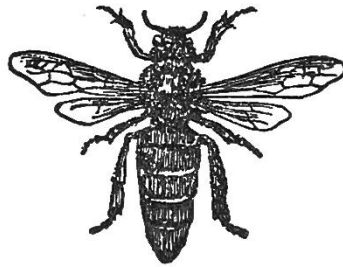
BULLETIN

DE LA

SOCIÉTÉ ROMANDE D'APICULTURE

Rédaction et administration :

F. SCHUMACHER.



29^{ME} VOLUME — ANNÉE 1932

LAUSANNE (SUISSE)

IMPRIMERIE CENTRALE S. A.

7, Rue de Genève, 7

—
1932

SAR N 3

TABLE DES MATIÈRES

DU

VINGT-NEUVIÈME VOLUME

- ABEILLES** (leur valeur pour la pollinisation), 322.
» (et le sel), 171.
» (qui changent de ruche), 219.
» (et hirondelles), 220.
» (et les couleurs), 323.
» (et grenouilles), 425.
» (et fourmis), 426.
- ACARIOSE** (traitement au salicylate), 43, 88, 219, 251, 283, 352, 354, 424.
- ACARIOSE** (arrêté fédéral), 415.
- ACARAPIS** externus, 54, 284.
- AGENDA** apicole, 446.
- AILES** (ablation des), 138.
- AIDE** (de l'Etat), 170.
- ANNIVERSAIRE** (au Liebefeld), 110.
- APPEL** à tous, 417.
- ARSÉNIATE** de plomb (91, 160).
- APICULTEURS** improvisés, 227.
- APICULTURE** russe, 259, 335, 360, 389.
» et charlatans, 370.
- ASSEMBLÉE** générale, 157, 205, 339.
» des présidents, 6.
» des délégués, 118.
» à St-Gall, 312.
- ASSEMBLAGE** forcé, 175.
- ASSURANCES**, 82, 178.
- AVANTAGES** de la « Romande », 181.
- BARBE** (assez rare), 107.
- BOCAUX** à miel, 156, 276.
- BOITES** à miel, 262.
- CADRES** (larges), 103, 142.
- CANDI** (fabrication), 42, 357.
- CHALEUR** (et hivernage), 388.
- COLONIES** de race, 94.
- CONCOURS** de ruchers, 12, 56, 432.
» d'étagères, 65.
- CONGRÈS** international, 144, 213, 419.
- CONTRADICTIONS**, 374.
- COOPÉRATIVE** valaisanne, 375.
- CORPUSCULES** calcaires, 165.
- DARD** (de l'ab.), 422.
- DÉSOPERCULER** (machine à), 10.
- ELEVAGE** de reines, 93, 132, 185, 220, 252, 286, 290, 318, 356, 426.
- ENTHOUSIASME**, 231.
- ESSAIM** (ramassé 7 fois), 19.
» péripéties, 140, 255.
» (et patience), 330.
» (et vieux rayons), 354.
- ESSAIMAGE** (contre l'), 18.
» (pourquoi), 54.
» (causes), 366.
- EXTRACTEUR** Girardin, 369.
- FAUSSE-TEIGNE**, 170.
- FAUX-BOURDONS** (vol des), 171.
- FLIT** (piqûres), 298.
- FOURMIS** (et ab.), 426.
- FROW**, 136.
- GALVANOSCOPE**, 83.
- GARDE** (corpe de), 25.
- GOETHE** (apiculteur), 172.
- GRENOUILLES** (et ab.), 425.
- GUÊPES** et loque, 424.
- HIRONDELLES** (et abeilles), 220.
- HIVERNAGE** (et chaleur), 388.
- HONNEUR** à C.-P. Dadant, 56.
- INTESTINS** (recherches), 165.
- INTRODUCTION** des reines, 326.
- INVENTION**, 425.
- INVITATION**, 177.
- LOQUE** chez les guêpes, 424.
- MAL** de mai, 250, 284.
- MALADIES** des abeilles, 248, 281.
- MIEL** (journées du), 9.
» (température du), 9.
» (contrôle en 1931), 51, 276.
» (manger du), 97.
» (et confiserie), 97.
» (vente du), 194, 375.
» (office du), 228, 256.
» (et sports), 390.
» (aliment de force), 434.
- NECTAR** (conditions), 434.
- NOSÉMA**, 85, 247.
- NOSÉMOSE**, 296.
- NOURRISEMENT** (hors saison), 108, 160, 354.

- PEDICULUS apis**, 55.
PESÉES, 191, 232, 261, 297, 324.
PIQUES, 298, 331, 371, 372, 406, 429, 431, 432.
PLANTES (qui disparaissent), 130.
POIDS des rayons, 250.
POLLEN (importance), 251.
POLLINISATION, 322.
PONTE (mystère de la), 29, 47.
PRISMA (châssis, rayons, extracteurs), 403.
RACE commune, 127, 172, 223.
RAPPORT du président, 120, 161, 216, 244.
RAYONS (vieux et essaimage), 354.
 » Prisma, 403.
 » à couvain (poids), 250.
 » épais, 103, 142.
RÉCLAME, 295.
RÉCOLTE, 162.
REINE (vol de la), 171.
 » (introduction), 326.
REINES (élevage), 93, 132, 185, 220, 252, 286, 290, 318, 356, 396.
RÉVOLUTION (une), 277.
RUCHE (d'observation), 21.
 » (et galvanoscope), 83.
RUCHE Rovira, 277-362.
 » éclairée, 394.
SAISON apicole 1932, 436.
SIROP Hostettler, 19.
SOVIET (Dumping), 136.
SPORTS et miel, 390.
STATION de fécondation, 396.
TRANSVASEMENT, 18.
VENTE de miel, 194.
VICISSITUDES d'apiculteurs, 227.
VISITES, 192.
VOL (jusqu'où volent), 171.

ILLUSTRATIONS]

- ACARIOSE** (carte), 353.
BOITE à fécondation, 319, 321.
CADRE avec bandes, 185.
 » garni de cages, 223.
CAGES Perret-Maisonneuve, 222.
 » à reine, 427.
CAUX-Palace, 209.
CELLULES Doolittle, 185.
CHARGEMENT Jaquier, 85.
CHASSIS Prisma, 404.
COUTEAU Rovira, 277.
DENTS du Midi, 205.
ETAGÈRE Burdet, 66, 67.
 » Jaquier, 69.
 » Haesler, 67.
 » Karrer, 69.
 » Suter, 71.
EXTRACTEUR Prisma, 403.
Huber, R., 341.
INTESTINS de l'ab. (Corpuscules calcaires), 166, 167, 168, 169.
MARQUAGE de reine, 292, 293.
MONTREUX, 207.
MOULE Prisma, 405.
NAYE (Rochers et hôtel), 340.
PERRET-MAISONNEUVE, 233.
RAYON d'élevage, 358.
RUCHE Rovira, 363, 364, 365.
RUCHER Beausire, 79, 81.
 » Coquoz, 379.
 » Cornaz, 2.
 » Chevalley, 14, 15.
 » Cordey, 16, 17.
 » Doudiet, 63.
 » Fleury, 62.
 » Léon Fleury, 417.
 » Heyraud, 22, 23, 105.
 » Klopfenstein, 240.
 » Maire, 263.
 » Roussy, 89.
 » Saunier, 40, 41.
 » Souvey, 442.
 » Steffen, 414.
 » Valet, 60.
RUCHETTE d'élevage, 186, 187.
 » à fécondation, 320.
 » à compartiments, 428.

NÉCROLOGIES

ANGELLOZ, 46.
CHEVALLEY, 204.
CORNAZ, 2.

ERISMANN-SCHINZ, 36.
KLOPFENSTEIN, 240.
STEFFEN, Hermann, 414.

AUTEURS

APIPHILE, 29.
ANGELLOZ, 45.
BERGER, 3, 74, 176, 204, 232, 255, 256, 335, 375, 408.
BOGDANOF, 360.
BRETAGNE, 11.
BRÜNNICH, D^r, 93, 132, 185, 220, 252, 290, 318, 356, 396, 426.
CAVIN, 259.
CLÉMENT, 197, 304.
COURVOISIER, 12, 65, 438.
DONZÉ-SCHWEIZER, 195.
DORMOND, 231.
DUBOIS, 372.
FANKHAUSER, 33, 73, 111, 149, 210, 235, 267, 278, 308, 317, 345, 362, 370.
FARINE, Th., 415.
FARRON, 241.
FYG, 165.
GAFNER, 379, 382.
GAY, 407.
GIRARDIN, 406.
GISIGER, 199, 438.
GOUGLER, 433.
GRANDCHAMP, 268.
GROBET-MAGNENAT, 110, 139.
HEYRAUD, 104, 196.
JAVET, 132.
LASSUEUR, 154, 290.

MAGNENAT, 10, 56, 83, 91, 138, 172, 180, 183, 220, 252, 296, 323, 355, 390, 426.
MATTHIEU, 103.
MATHEY, 115, 264, 305, 378, 381.
MAYOR, 13, 39, 78, 124, 165, 178, 218, 247.
MEYRAT, 301.
MORGENTHALER, D^r, 46, 161, 248, 281, 352.
MOREAUX, D^r, 85.
MORET, 107.
PAHUD, 25, 130, 175, 226.
PAINTARD, 93.
PERROT D^r, 435.
PORCHET, 380.
REINHARDT, 332, 432.
RIEDERER, 107.
RITHNER, 144.
ROTSCHY, D^r, 9, 83, 120, 170, 248, 286, 352, 362, 376.
ROESCH, D^r, 260, 339.
RUEHER, 50.
SCHNEUWLY, 331.
SCHUMACHER, 3, 6, 42, 82, 93, 97, 118, 127, 156, 160, 215, 216, 244, 280, 310, 334, 352, 388, 410, 419.
TERRAPON, 142.
THIÉBAUD, 51, 53, 192, 233, 262, 270, 298, 299, 325.
TRICOIRE frères, 108, 194, 368, 371.
VUAGNIAUX, 21, 373.
