

Zeitschrift: Bulletin de la Société romande d'apiculture
Herausgeber: Société romande d'apiculture
Band: 28 (1931)

Inhaltsverzeichnis

Nutzungsbedingungen

Die ETH-Bibliothek ist die Anbieterin der digitalisierten Zeitschriften auf E-Periodica. Sie besitzt keine Urheberrechte an den Zeitschriften und ist nicht verantwortlich für deren Inhalte. Die Rechte liegen in der Regel bei den Herausgebern beziehungsweise den externen Rechteinhabern. Das Veröffentlichen von Bildern in Print- und Online-Publikationen sowie auf Social Media-Kanälen oder Webseiten ist nur mit vorheriger Genehmigung der Rechteinhaber erlaubt. [Mehr erfahren](#)

Conditions d'utilisation

L'ETH Library est le fournisseur des revues numérisées. Elle ne détient aucun droit d'auteur sur les revues et n'est pas responsable de leur contenu. En règle générale, les droits sont détenus par les éditeurs ou les détenteurs de droits externes. La reproduction d'images dans des publications imprimées ou en ligne ainsi que sur des canaux de médias sociaux ou des sites web n'est autorisée qu'avec l'accord préalable des détenteurs des droits. [En savoir plus](#)

Terms of use

The ETH Library is the provider of the digitised journals. It does not own any copyrights to the journals and is not responsible for their content. The rights usually lie with the publishers or the external rights holders. Publishing images in print and online publications, as well as on social media channels or websites, is only permitted with the prior consent of the rights holders. [Find out more](#)

Download PDF: 14.12.2025

ETH-Bibliothek Zürich, E-Periodica, <https://www.e-periodica.ch>

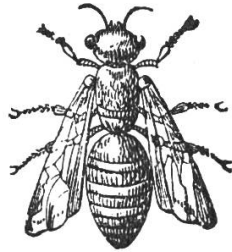
BULLETIN

DE LA

SOCIÉTÉ ROMANDE D'APICULTURE

Rédaction et administration :

F. SCHUMACHER.



28^{ME} VOLUME — ANNÉE 1931

LAUSANNE (SUISSE)

IMPRIMERIE DE LA SOCIÉTÉ DE LA GAZETTE DE LAUSANNE

1, ruelle St-François, 1

—
1931

SAR N 3

TABLE DES MATIÈRES

DU

VINGT-HUITIÈME VOLUME

- ABEILLES** (et lumière), 12, 50, 60, 105, 178.
» (la meilleure), 15, 55, 92.
» (races d'), 17, 68, 176.
» (et chevaux), 19.
» (chiffres intéressants), 29.
» (le langage), 54.
» (distance parcourue par), 160, 217.
» (et T. s. f.), 128.
» (abkhasienne), 139.
» (pertes d'), 146, 177.
» (maladies des), 167, 204, 236, 243, 288, 337, 388.
» (logement des), 185.
» (rôle agronomique), 252, 285, 330.
» (et l'organiste), 259.
» (et déprédations), 296, 324.
» (et goudron), 300.
» (et arséniate), 341, 364, 406.
» (la guerre chez les), 373.
» (et son arme), 377.
» (et l'hivernage), 394.
» (et sa production moyenne), 399.
ACARIOSE, 8, 176, 177, 204, 209, 210, 243, 388, 429.
AIGUILLON, 377.
AGENDA apicole (concours), 279.
» » de 1932, 416.
AIDE-TOI, 343, 410.
ALLOCUTION du Dr Mamelle, 318.
APICULTEUR (un vigoureux), 78.
APICULTURE (nouv. société), 21.
APICULTURE (l'ap. en Suisse), 288.
APIS-CLUB, 34, 78.
ARSÉNIATE de plomb, 341, 364, 406, 430.
ASPREA V., 22.
ASSEMBLÉE générale, 194, 232, 312.
ASSEMBLÉE des délégués, 47, 122, 158, 201, 240.
ASSEMBLÉE à Langenthal, 370.
ASSURANCES de la Romande, 97.
AUXILIAIRE (belette), 30.
BOCAUX à miel, 158, 232.
CELLULES (les grandes), 425.
CIRE (presse électrique), 289.
Comptoir suisse, 447.
CONDAMNATION sévère (pour loque), 289, 337.
CONCOURS de ruchers (règlement), 130.
» en 1929 et 1930: 26, 73, 105, 133, 163, 179, 212, 248.
» d'étagères, 283.
» de ruches pastorales, 283, 400.
COULEUR noire des ab., 359.
CRISE, 59.
DÉBUTANTS (le coin des), 32.
DÉCOUVERTE (une), 365.
DÉLÉGUÉS (assemblée des), 47, 122, 158, 201, 240.
DÉPRÉDATIONS (des abeilles), 296, 301, 324.
DISTANCE (parcourue par les abeilles), 160, 217.
DZIERZON (mort de), 433.
ESSAIMS (croissez et multipliez) 342, 410.
ESSAIMAGE (causes), 455.
EXTRACTEURS, 183.
FILM (sur les abeilles), 98.
FOURMIS (contre), 399.
FRELONS, 223, 373.
GUERRE (chez les abeilles), 373.
HIVERNAGE, 395.
HUBER Fçois (conférence A. Gaud), 319.
JANSHA A., 434.
JARDINS alpestres, 255.
LAUR Dr, 146.
LEUENBERGER Dr, 244.
LOGEMENT (d'abeilles), 185.
LOQUE, 217, 289, 337.
MALADIES des abeilles, 167, 204, 209, 210, 236, 243, 388.

MAL DE MAI (ou des forêts), 209.

MIEL (remède), 63, 217.

- » (vente du), 63, 139, 290, 363, 451.
- » (et diabétiques), 103.
- » (et cigarettes), 138.
- » (emballage du), 197.
- » (bocaux à), 158, 232.
- » (santé par le), 217.
- » (usine à), 257, 292, 327.

MULTIPLICATION, 342, 410.

NOURRISEMENT (sucres de) 140, 185, 364.

ORGANISTE et abeilles, 259.

PARATYPUS des abeilles, 288.

PERTES d'abeilles, 146, 177.

PIQUE, 171.

PLANTES mellifères (propagation), 433.

POÈTE de l'apiculture, 337.

PONTE (mystère de la), 361.

PRODUCTION d'une ruche, 399.

RAYONS artificiels, 397.

RAYONS ultra-violet, 60.

RAPPORT général, 122, 158, 201, 240.

RÉCRÉATION, 260, 302.

REINE (ponte de la), 427.

ROLE agronomique de l'ab., 252, 285, 330.

RUCHERS couverts, 23.

- » (concours de), 26, 73, 105, 133, 163, 179, 212, 248.
- » (règlement de concours), 130.
- » (soins au rucher), 141.

RUCHE pastorale, 400, 435.

- » (pléthore de), 31.
- » (pesées de), 61, 245, 339, 370, 446.
- » (de paille), 75.
- » (malades), 90.
- » (mystères de la), 102.

SÉLECTION et élevage, en Suisse alémanique, 279, 333, 354, 422.

SEXE chez les abeilles, 361.

SUCRE (de nourrissement), 140, 220, 221.

SIROP Hostettler, 185, 220, 221, 274, 340.

SUR le vif, 454.

TRAITEMENT (de ruches malades), 90.

VENTE du miel, 63, 139, 290, 363, 451.

ILLUSTRATIONS

ASSEMBLÉE gén. à Genève 314.

BACILLUS White, 170.

BRANCHE d'abricotier, 347.

HUBER Fçois (plaquette), 312.

NÉCROLOGIES 2, 44, 46, 156, 272.

RUCHE (pastorale) Serenitas, 404.

- » Alpina 433, 436.
- » Dormond, 437.
- » Sécurité, 439.
- » Transport, 441.
- » Alpiniste, 441.
- » Thermos, 443.

RUCHER en hiver, 89, 91, 382.

- » au printemps 120, 121, 383.
- » de MM. Amaudruz, Romanel 225.
- » Anklin, Corcelles (Berne), 198.
- » Boutet, Pithiviers (Loiret), 199.

RUCHER Boeuf, Marnand, 250.

- » Bulloz, Villars le Comte, 277.
- » Cherix, Montmagny, 212, 213.
- » Chatton, Romont, 143.
- » Ducommun, Ponts de Martel, 86, 87.
- » Dunand, Ursy, 165.
- » Gafner, Dombresson, 111.
- » Jaton, Breilles, 136.
- » Maillard, Besencens, 303.
- » Meyer, Pleujouse, 113.
- » Meyer, Cudrefin, 179.
- » Rais, Nods, 188, 189.
- » Roth, aux Foulets, 266.
- » Saunier et Villa, Boncourt, 305.
- » Spahr, à St -Aubin (Frib.), 137.
- » Spahr, Cudrefin, 137.
- » Versel, St -Cierges, 160, 161.

STAND de la Romande au Comptoir suisse, 449.

NÉCROLOGIES

MM. ASPREA V., 22.

» CRANE, 22.

MM. J. MAHON, 44.

« E. PARIS, 46.

COLLABORATEURS

ALLAMAN, 407.

ALLIER, 68.

APIPHILE, 255, 258, 287, 295, 329, 381.

BALDENSPERGER, 37, 81.

BERGER H., 30, 31, 224, 343, 345, 410, 454.

BERNASCHINA, 406.

BOZDANOFF, 218.

CAVIN P., 292.

COUALLIER, 12, 50.

COUTEREL, 300.

COURVOISIER, 26, 73, 105, 133, 179, 212, 248.

DRAGNEFF Dr, 92.

FANKHAUSER, 148, 184, 284, 405, 414, 435.

GAUD, A., 324.

GIGON, J., 42.

GIGON Marc, 430.

GISIGER, 45, 152, 227, 308.

GRANDCHAMP, 112, 262, 450, 454.

GUEISSAZ, 257.

GROBET-MAGNENAT, 8, 58, 76, 78.

HAESLER, 222, 416.

JAVET, 77, 409.

KLOPFENSTEIN, 146.

LEHMANN, 278, 333, 354, 422.

LOUP-BOREL, 221.

MAGNENAT, 17, 23, 58, 60, 96, 103, 140, 178, 218, 244, 289, 338, 365, 399, 433.

MAMELLE Dr, 318.

MAYOR, 47, 122, 204, 243.

MAYTAIN, 211, 340.

MICHAUD, 415.

MORGENTHALER Dr, 167, 236, 388.

NIQUILLE, 194.

PAHUD, TH. 19, 102, 361, 397, 427.

PAROZ, 307.

PECLARD, 21, 185.

PELLET, 145.

PORCHET, 348.

ROTSCHY, Dr, 12, 64, 170, 176, 220, 239, 394.

RYFF, Jean, 431.

SAVARY, 3, 157.

SCHUMACHER, 3, 6, 50, 89, 121, 146, 187, 201, 229, 236, 274, 276, 278, 301, 312, 354, 387, 421.

TARDY, 149, 226.

THIÉBAUD, 55, 62, 163, 197, 247, 283, 340, 373, 447.

THIBAUD S., 425.

TRICOIRE FRÈRES, 25, 72.

TRIPET, 105.

VIONNET, 210, 348.

ZAISS Dr, 62.
