

Zeitschrift: Bulletin de la Société romande d'apiculture
Herausgeber: Société romande d'apiculture
Band: 26 (1929)

Inhaltsverzeichnis

Nutzungsbedingungen

Die ETH-Bibliothek ist die Anbieterin der digitalisierten Zeitschriften auf E-Periodica. Sie besitzt keine Urheberrechte an den Zeitschriften und ist nicht verantwortlich für deren Inhalte. Die Rechte liegen in der Regel bei den Herausgebern beziehungsweise den externen Rechteinhabern. Das Veröffentlichen von Bildern in Print- und Online-Publikationen sowie auf Social Media-Kanälen oder Webseiten ist nur mit vorheriger Genehmigung der Rechteinhaber erlaubt. [Mehr erfahren](#)

Conditions d'utilisation

L'ETH Library est le fournisseur des revues numérisées. Elle ne détient aucun droit d'auteur sur les revues et n'est pas responsable de leur contenu. En règle générale, les droits sont détenus par les éditeurs ou les détenteurs de droits externes. La reproduction d'images dans des publications imprimées ou en ligne ainsi que sur des canaux de médias sociaux ou des sites web n'est autorisée qu'avec l'accord préalable des détenteurs des droits. [En savoir plus](#)

Terms of use

The ETH Library is the provider of the digitised journals. It does not own any copyrights to the journals and is not responsible for their content. The rights usually lie with the publishers or the external rights holders. Publishing images in print and online publications, as well as on social media channels or websites, is only permitted with the prior consent of the rights holders. [Find out more](#)

Download PDF: 27.04.2026

ETH-Bibliothek Zürich, E-Periodica, <https://www.e-periodica.ch>

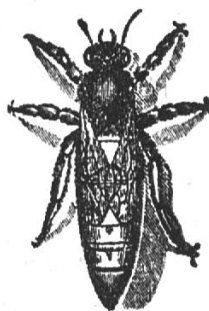
BULLETIN

DE LA

SOCIÉTÉ ROMANDE D'APICULTURE

Rédaction et administration :

F. SCHUMACHER.



26^{ME} VOLUME — ANNÉE 1929

LAUSANNE (SUISSE)

IMPRIMERIE DE LA SOCIÉTÉ DE LA GAZETTE DE LAUSANNE

1, ruelle St-François, 1

—
1929

TABLE DES MATIÈRES

DU

VINGT-SIXIÈME VOLUME

- ABEILLES** (culture des ab. dans l'antiquité), 53, 78, 120.
« (nature de l') 63.
« (Habitats naturels), 294, 322, 381.
ACARIOSE, 10, 91, 152, 194, 346, 370, 373, 390, 415, 425, 427.
ACARAPIS, 326.
ACTINOLOGIE, 134, 167.
ANNÉE 1928, 61.
APICULTURE (en Norvège), 59.
« (aide à l'), 303.
APICULTURE (Rentabilité), 409.
APIS-CLUB, 30, 141, 227, 257, 290, 351, 393, 409, 429.
ASSEMBLÉE GÉNÉRALE, 182, 262.
ASSURANCES, 151.
- BACILLES**, 195.
BACTÉRIE (nouvelle), 93.
BIBLIOGRAPHIES : Les abeilles par le Dr Leuenberger, 364, 435.
BOUILLIE (nutritive), 366, 406.
- CANCER** (et miel), 326.
CANDIMIEL, 69.
CARACTÈRES d'une colonie, 274.
CELLULES royales, 197, 240, 241.
CHLORATE de soude, 97.
COMBUSTIBLE (enfumoir), 101.
COMPTOIR suisse, 365, 416.
COURS de Nyon, (acariose), 390.
- DÉBUTS** (mes), 269.
DÉCOURAGEMENT (Difficultés actuelles), 95.
DÉLÉGUÉS (ass. de 1929), 142, 187, 222.
DÉSASTRE, 131.
DEXTROSE (dans le miel), 51,
DYSENTERIE, 153.
- ELEVAGE** des reines, 17, 20, 56, 83, 127, 129, 155, 160, 195, 237, 303, 341, 386.
ENFUMÓIR (combustible pour), 101.
ENZYMES (du miel), 191.
ESSAIMAGE automnal, 65.
EXPOSITION, 365, 377.
- EXTRACTEURS** (concours d'), 219, 259, 315, 377, 416.
- FALSIFICATION**, 193, 274, 302.
FÉCONDATION des reines, 421.
FOURMIS (contre les), 326.
FRATERNITÉ, 278.
FROW (traitement de l'acariose), 10, 11, 152, 297, 370.
- GELÉE** royale, 60.
GLACIER (au-dessus du), 27.
GUÈPES, 12, 67, 97.
» (attrape), 356.
- HABITATS** naturels de l'ab., 294, 322, 381.
HIVERNAGE, 6.
IMPORTATIONS, 235.
IMPOTS, 310.
INTRODUCTION de reines, 240, 241, 341, 386.
- LANGUE** internationale, 99.
LÉVULOSE (du miel), 82, 122.
LOQUE, 133, 274.
LUMIÈRE (et les ab.), 52, 134.
LUTTE contre les maladies des ab., en France 415.
- MALADIES** des abeilles, 95, 193, 194, 198, 229, 370, 415.
MALPIGHI (Tricentenaire de), 185.
MARCHÉ du miel, 94, 273.
MÉTHODE Pratt, 160.
» Giraud, 303.
MIEL (vente du), 302, 415.
» (artificiel), 302.
» (à laisser dans les ruches), 22.
» (stimulant), 24.
» (nourriture), 25.
» (étranger), 26.
» (anomalies), 44, 84.
» (composition), 48, 81, 122, 125, 163, 190, 231, 260.
» (lune de), 60.
» (enzymes du), 191.
» (qualité et conservation), 202.
» (prix du), 217, 258, 375.
» (chanson du), 246.

MIELLÉE, 335, 414.
 MIRACLES (deux), 346, 379, 427.
 MYRIAPODES, 16.

 NOSÉMA, 45, 297.
 NOSÉNACID, 247.
 NUCLEI, 160, 237, 277.

 OEUFS (transfert des), 159.

 PESÉES de ruches, 207, 208, 275, 305, 389.
 PILLAGE, 338.
 PIQURES, 26, 131.
 PLANTES (émotions des), 309.
 PRÉVISION du temps, 165.
 PROVISIONS (d'hiver), 153.
 PUNITION (par les ab.), 98.

 QUESTIONNONS les ab., 347.

 RAPPORT du président, 114, 145, 187, 222.
 RÉCOLTE, 188, 327.
 REINE (ponte de la), 153.
 » (élevage) 17, 20, 56, 88, 127, 129,
 155, 160, 195, 237, 303, 341, 386,
 422.
 » (trois dans une colonie), 27.
 » (introduction), 240, 241, 341.

REINE (fécondation,) 421.
 RENTABILITÉ de l'apiculture, 409.
 RÉPLIQUE, 425.
 RÉVISION (manie), 116.

 SAFROL, 297,
 SALICYLATE de méthyl, 371.
 SELS nutritifs, 328.
 SIGNES extérieurs d'une ruche, 306, 333.
 SCARABÉES dorés, 15.
 SCOLOPENDRES, 16.
 SOUFRE, et acariose, 91.
 SOUVENIRS, 276.
 STATISTIQUE (importation du miel etc.), 235.
 STATUTS (révision), 116.
 STATUTS de la Caisse d'assurance-vol, 116.

 TAXATION (impôts), 310.
 TEMPS (prévision du), 165.
 TRAITEMENT des arbres, 243.
 TRANSFERT des œufs, 159.

 VENTE du miel, 375.
 VERMINE, 232, 233, 261, 327.
 VITAMINES, 232, 233, 261, 327.

 ZOOTECHNIE, 134, 167.

ILLUSTRATIONS

ELEVAGE de reines (Haari), 18.
 « - « « (E. Tripet), 282.
 FLEURS d'oranger, 107.
 UNE BELLE barbe, 106.
 NID de guêpes, 13, 14, 67, 68.
 LAC de Montsalvens, 180.
 GRUYÈRE, 181, 183.
 SECTION «Pied du Chasseral», 211.
 » «Erguel-Prévôté», 213, 284.
 LA ROMANDE à Crésuz, 263, 265.
 « « à la Valsainte, 267.
 LE COMITÉ au Pralet, 268, 269,
 STATION de fécondation Haari, 279.
 NOTRE Docteur, 329.

RUCHE «Maternité» E. Tripet, 281.
 RUCHER de nuclei, N. Gay, 277.
 RUCHER de MM. Bochatay, Evionnaz, 71.
 « E. Versel, St.-Cierges, 87,
 173.
 « P. Sauter, Fiaugères, 205.
 « E. Chevalley, Essertines
 s. Rolle, 249.
 « A. Gafner, Dombresson,
 283.
 « Fleury, Vendlincourt, 358.
 « Favre, Le Day, 399, 433.
 « Cornu, à Chanéaz, 401.

NÉCROLOGIES

MM. DUTOIT-MOTTAZ, 110
 CRAUSAZ, B., 110.
 BOURQUIN, H., 178.

SAVARY, 256.
 CHEVRIER, 362.

COLLABORATEURS

MM. **ASPREA** D^r, 20, 56, 88, 127, 160,
237, 303, 341, 386, 422.

BAILLOD, 381.

BALDENSPERGER, 296, 325, 386.

BERGER H., 347, 426.

BERTHOUSOZ, 30.

BIELMANN M., 272.

BIZEAU Eug., 246.

BOURGEOIS, 70.

CORDEY, R., 96, 137.

COUALIER, 48, 68, 81, 122, 126,
163, 190, 231, 260.

COURVOISIER M., 97, 98.

CRANE J.-E., 347.

DELAIGUES Chanoine, 355.

DELESSERT L., 137.

DORMOND 135, 171.

ELSER D^r, 14, 44, 84, 328, 330,
366, 406.

FANKHAUSER, 220, 260, 315, 365,
379, 421.

GAFNER A., 35.

GAY, 278.

GIGON, 117, 206, 237, 246, 280,
300, 313, 338, 341, 359.

GIRAUD, E. 61.

GIROUD, 110.

GISIGER, 63, 415, 434.

GUBLER, 6.

MM. **HAARI**, 19.

HAESLER-WYSS, 179, 257, 283.

HEYRAUD, 14.

JAVET P., 92.

JAUBERT D^r, 23, 185, 351, 393, 431.

LASSUEUR, 159.

LINEL, 306, 333.

MARGUERAT, 12.

MAGNENAT J., 27, 60, 71, 95, 134,
152, 155, 195, 274, 328, 376,
416, 429.

MAYOR, 116, 148, 181, 189, 227.

MORGENTHALER D^r, 44, 198, 229,
293, 370.

MOUCHE L., 159.

PHILIPPS D^r, 48, 81, 122, 163, 190,
231, 260.

PERRET D^r, 55, 80, 122.

RAMSEYER, 398.

ROCHAT L.-A.-R., 385, 392.

ROTSCHY D^r, 17, 44, 84, 141, 145,
153, 198, 229, 231, 293, 328,
330, 366, 370, 406.

SCHMID G., 25, 66, 105, 106.

SCHUMACHER, 4, 6, 11, 43, 44, 78,
101, 113, 151, 184, 216, 218,
258, 259, 285, 290, 322, 364, 405,
436.

THIÉBAUD, 131.

TRICOIRE FRÈRES, 35, 53, 65, 102.