

**Zeitschrift:** Bulletin de la Société romande d'apiculture  
**Herausgeber:** Société romande d'apiculture  
**Band:** 20 (1923)

## Inhaltsverzeichnis

### Nutzungsbedingungen

Die ETH-Bibliothek ist die Anbieterin der digitalisierten Zeitschriften auf E-Periodica. Sie besitzt keine Urheberrechte an den Zeitschriften und ist nicht verantwortlich für deren Inhalte. Die Rechte liegen in der Regel bei den Herausgebern beziehungsweise den externen Rechteinhabern. Das Veröffentlichen von Bildern in Print- und Online-Publikationen sowie auf Social Media-Kanälen oder Webseiten ist nur mit vorheriger Genehmigung der Rechteinhaber erlaubt. [Mehr erfahren](#)

### Conditions d'utilisation

L'ETH Library est le fournisseur des revues numérisées. Elle ne détient aucun droit d'auteur sur les revues et n'est pas responsable de leur contenu. En règle générale, les droits sont détenus par les éditeurs ou les détenteurs de droits externes. La reproduction d'images dans des publications imprimées ou en ligne ainsi que sur des canaux de médias sociaux ou des sites web n'est autorisée qu'avec l'accord préalable des détenteurs des droits. [En savoir plus](#)

### Terms of use

The ETH Library is the provider of the digitised journals. It does not own any copyrights to the journals and is not responsible for their content. The rights usually lie with the publishers or the external rights holders. Publishing images in print and online publications, as well as on social media channels or websites, is only permitted with the prior consent of the rights holders. [Find out more](#)

**Download PDF:** 29.12.2025

**ETH-Bibliothek Zürich, E-Periodica, <https://www.e-periodica.ch>**

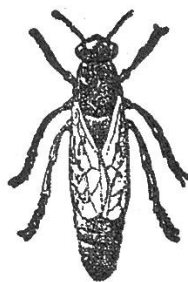
BULLETIN

DE LA

SOCIÉTÉ ROMANDE D'APICULTURE

---

*Rédaction et administration :*  
F. SCHUMACHER.



---

20<sup>ME</sup> VOLUME — ANNÉE 1923

---

LAUSANNE (SUISSE)

IMPRIMERIE DE LA SOCIÉTÉ SUISSE DE PUBLICITÉ

20, ruelle St-François, 20

—

1923

# TABLE DES MATIÈRES

DU

## VINGTIÈME VOLUME

- ABEILLE** (L'... du Sahara), 233.  
**ACARIOSE** (Microbe), 40, 90, 115, 180, 278.  
**ANALYSE** du miel, 94.  
**APICULTURE** pastorale, 72, 88.  
**ARRÊTÉS** sur l'acariose, 128, 156.  
**ASSEMBLÉE** des délégués, 112, 141, 161, 177.  
» générale à Nyon, 190.  
**ASSURANCE-loque**, 44.  
» rapport, 262, 275, 286.  
**BIBLIOGRAPHIES**, 76, 251.  
**BIENVENUE** à St-Cergue, 189.  
**BOITES** à miel, 85.  
**BON SENS**, 230.  
**BOURDONS**, 10, 29.  
**CADRES** à miel, 37.  
» (Garniture de), 209.  
**CIRE** (Récolte et soins), 16.  
**CONCOURS** de ruchers, 98.  
**CONTE** (Un), 266.  
**CONTRÔLE** du miel, 97, 144, 145, 196.  
**COUVERTURE** des cadres (Planchettes), 127.  
**CRITIQUE-ASSURANCES**, 286.  
**DÉPART** (Mauvais, question de loque), 229.  
**DÉSINFECTION** des rayons loqueux, 63.  
**DISPOSITIF** ingénieux (Pour évacuation des détritrus), 63.  
**DUPLIQUE** (Polygonum), 207.  
**ECHOS** tardifs (Assemblée de Zoug), 203.  
**ELEVAGE** de reines, 12.  
**ENNEMI** à détruire, 41.  
**ENSEIGNEMENT** pratique de l'apic., 225.  
**ENTRÉE** de ruches, 15.  
**ENVOI** d'abeilles, 88.  
**EVACUATION** des détritrus (Dispositif), 125.  
**EXPOSITION** à Neuchâtel, 275.  
**FALSIFICATION** du miel, 146, 165.  
**FAUX-BOURDONS**, 10, 29.  
**FÉCONDATION** (Vol de), 66.  
**FLEURS** (Combien de...), 32.  
**FLORE** mellifère, 213.  
**FOURRAGE** mellifère, 68.  
**GARDE A VOUS** (Importation), 65.  
**GRANULATION** du miel, 256, 281.  
**HAUSSES** (Pose des), 208.  
**HUBAM**, 68.  
**IMMORTALITÉ**, 35.  
**IMPORTATION** d'abeilles (Arrêté féd.), 105.  
**INTRODUCTION** de reines, 55.  
**LETTRÉ** ouverte (Assemblée délégués), 102.  
**LOGIQUE** (Un peu de), 59.  
**LOQUE**, 63, 229.  
**LUTTE** contre la loque, 259, 284.  
**MALADIES** des abeilles, 4, 38, 89, 181, 230.  
**MICROBES** et miel, 287.  
**MICROCHIMIE**, 94.  
**MIEL** (Falsification), 146, 165.  
» (Office du), 3, 158, 198.  
» (Contrôle), 97, 144, 145, 198.  
» (Granulation), 256, 281.  
» (Méfaits du), 289.  
**MIELLATS**, 185, 200.  
**MORT** mystérieuse, 60.  
**NÉCROLOGIES** :  
Pierre HENCHOZ, 27.  
Marc TREBOUX, 81.  
Ad. MATTHEY, 136.  
WITTWER, 273.  
**NOUVELLE** maladie, 38, 89.  
**NUAGES** noirs, 279.  
**NUCLEUS** (Ruches), 127.  
**Office** du miel, 3, 158, 178.  
**PAVILLONS**, 14.  
**PESÉES**, 42, 121, 151, 170, 188, 212, 224, 289.  
**PIQÛRES**, 118, 148, 167.  
**PHYTISIE** des abeilles, 181.  
**PLANCHETTES-COUVERTURE**, 127.  
**PLATEAUX** mobiles, 44.  
**POIDS** des abeilles, 35.  
**POINCARÉ** apiculteur, 41.  
**POLYGONUM**, 207.  
**POSE** des hausses, 208.  
**PRIX** du miel, 285.  
**PROCÈS-VERBAL** (Ass. des délég.), 73.  
**PRUDENTS** (Soyons), 265.  
**RAPPORT** pesées de ruches, 289.  
**RECETTES**, 291.  
**REINES** (Elevage), 12.  
» (Introduction), 55.  
» (Dégradation), 124.  
» (Vernissage), 126.  
» (Histoire d'une), 183.  
» (Sportive, curieuse ponte), 183.  
**REMBOURSEMENT** postal, 88.  
**RENDEMENT** moyen, 242.  
**RIGOLADE**, 104.

RUCHES à doubles parois (Valeur des), 235, 251.  
 RUCHES (Entrées de), 15,  
 » (Nucleus), 127.  
 RUCHER-ECOLE, 46.  
 SINCÈRE, 66.  
 SOUVENIRS. 66.  
 TEMPÉRATURE dans la ruche, 122.

TRAITEMENT de l'acariose, 90, 115, 230.  
 VALEUR isolante des doubles parois, 235, 251.  
 VERNISSAGE des reines, 126.  
 VÉTÉRINAIRE (Office fédéral), 156.  
 VIEILLE querelle (rendement des ruches), 242.  
 VOL de fécondation, 66.

## COLLABORATEURS

AUBERSON, 83.  
 BERGER, 71, 150, 208, 214, 230, 242, 243, 266.  
 BOREL, 234.  
 BORLOZ, 279.  
 BÜREN (De), 44.  
 CACHOT JOS., 34, 121, 150, 169.  
 CAILLAS A., 148, 167, 187, 203, 259, 281.  
 CLÉMENT N., 194, 295.  
 COSNARD, 70.  
 DADANT, 10, 31, 228.  
 DELESSERT, 269.  
 EHINGER, 244.  
 ELSER, 94.  
 FORESTIER, 101, 105, 264.  
 GAFNER, 270.  
 GIGON, 181, 206, 233.  
 GISIGER, 77.  
 GROBET-MAGNENAT, 67, 106, 195.  
 GROUX Rob., 293.  
 GUBLER, 77.  
 GUIGNARD H., 73, 89.  
 HEYRAUD, 40.  
 JAKUES, 4, 85, 97, 139, 145, 198.  
 KELLER J., 64, 66.  
 LAMBELET, 90.  
 LASSUEUR, 63.

LUGEON L., 294.  
 MAYOR A., 84, 115, 143, 165, 180.  
 MOUCHE L., 60, 183.  
 MORGENTHAUER Dr, 4, 115.  
 MURRY, 288.  
 ODIER P., 12, 14, 35.  
 PÉCLARD E., 39, 281.  
 PHILIPPS, 242, 256.  
 POCHON, 286. 295.  
 POINCARÉ, 42.  
 PORCHET A., 79, 217.  
 PRIEUR P., 94.  
 RICARDEAU, 20, 132.  
 RITHNER, 38, 79, 126.  
 ROTSCHY Dr, 10, 75, 97, 104, 117, 124, 131, 144, 193, 262, 269, 285.  
 ROULIER A., 190.  
 ROUSSY, 15, 124, 132, 265.  
 SAUMIER, 17.  
 SAVARY F., 43, 121, 151, 170, 188, 212, 224, 290.  
 SCHUMACHER M<sup>me</sup>, 36.  
 SCHUMACHER, 3, 15, 28, 44, 55, 65, 87, 112, 141, 152, 153, 160, 176, 200, 223, 245, 250, 277, 290.  
 THIÉBAUD, 19, 88, 183.  
 TRICOIRE frères, 48, 59, 209.  
 WECK, 211.  
 YERSIN E., 185.

## ILLUSTRATIONS

Portraits de † MM. TREBOUX Marc, 82.  
 » » † MATTHEY Ad., 136.  
 » » † WITTWER, 274.  
 ACARIOSE, 5.  
 BONNE année 2 (Cliché de M. Giauque).  
 CADRES de miel, 37.  
 DIPLÔME de M. Mayor, président, 52.  
 HAUSSES (Quelques belles), 69.  
 HAUSSE operculée, 239.  
 MAISON couverte de Polygonum, 207.  
 RUCHER-ECOLE de l'Ariège, 47.  
 RUCHER de MM. Deleury, 33.  
 » » Duboux, 169.  
 » » Groux, 293.  
 » » Jacot-Descombes, 159.

RUCHER de MM. Lugeon, 294.  
 » » Paroz Alf., 215.  
 » » Rapin-Perrin, 253.  
 » » Reinhardt, 113.  
 » » Rithner, 149.  
 » » Roussy, 93, 99, 119.  
 » » Staudenmann, 78.  
 » » Subilia, 227.  
 » » Tabin, 18.  
 » » Tricoire frères, 48, 57.  
 RUCHE avec dispositif Cellier, 125.  
 STATIONS de la Borsattaz, 193.  
 » » Chèvrerie, 191.  
 » » Jorat, 218.