

Zeitschrift: Bulletin de la Société romande d'apiculture
Herausgeber: Société romande d'apiculture
Band: 18 (1921)

Inhaltsverzeichnis

Nutzungsbedingungen

Die ETH-Bibliothek ist die Anbieterin der digitalisierten Zeitschriften auf E-Periodica. Sie besitzt keine Urheberrechte an den Zeitschriften und ist nicht verantwortlich für deren Inhalte. Die Rechte liegen in der Regel bei den Herausgebern beziehungsweise den externen Rechteinhabern. Das Veröffentlichen von Bildern in Print- und Online-Publikationen sowie auf Social Media-Kanälen oder Webseiten ist nur mit vorheriger Genehmigung der Rechteinhaber erlaubt. [Mehr erfahren](#)

Conditions d'utilisation

L'ETH Library est le fournisseur des revues numérisées. Elle ne détient aucun droit d'auteur sur les revues et n'est pas responsable de leur contenu. En règle générale, les droits sont détenus par les éditeurs ou les détenteurs de droits externes. La reproduction d'images dans des publications imprimées ou en ligne ainsi que sur des canaux de médias sociaux ou des sites web n'est autorisée qu'avec l'accord préalable des détenteurs des droits. [En savoir plus](#)

Terms of use

The ETH Library is the provider of the digitised journals. It does not own any copyrights to the journals and is not responsible for their content. The rights usually lie with the publishers or the external rights holders. Publishing images in print and online publications, as well as on social media channels or websites, is only permitted with the prior consent of the rights holders. [Find out more](#)

Download PDF: 11.12.2025

ETH-Bibliothek Zürich, E-Periodica, <https://www.e-periodica.ch>

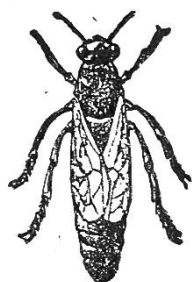
BULLETIN

DE LA

SOCIÉTÉ ROMANDE D'APICULTURE

Rédaction et administration :

F. SCHUMACHER.



18^{ME} VOLUME — ANNÉE 1921

LAUSANNE (SUISSE)

IMPRIMERIE DE LA SOCIÉTÉ SUISSE DE PUBLICITÉ

20, ruelle St-François, 20

1921

TABLE DES MATIÈRES

DU

DIX-HUITIÈME VOLUME

- ABEILLES** et lapins, 227, 267.
ABEILLE et rescapée, 5.
A bâtons rompus, 114.
ACIDITÉ du miel, 201.
AMI (Le père), 188.
ANNÉE apicole, 83.
APITRÈFLE, 22, 53.
APPEL, 253.
APPROVISIONNEMENT en eau, 142.
ARDEUR des abeilles, 12.
ARRÊTÉ du Conseil féd., 241.
ASSEMBLÉE des délégués, 77.
 » générale, 99, 172.
 » (Croquis d'), 231.
ASSURANCE accidents, 186.
 » -vol, 185.
AVENTURE risible, 67.
- BALLADE** (En), 115.
BIBLIOTHÈQUE en 1920, 230, 258.
- CANDI**, 175.
CHAPITEAUX de ruches, 144.
CIRE d'abeilles, 35, 64.
 » gaufree, 66.
COIN pour rire, 270.
COLLABORATION bien entendue, 67.
COMPTABILITÉ apicole, 2.
CONCOURS de ruchers, 183, 198, 218.
 » d'extracteurs, 248, 260.
CONSEILS, 4, 28, 49, 80, 104, 128, 153, 179, 217, 243.
CONTRÔLE du miel, 132.
COUTEAU Bingham (Troux du), 228.
COUVERTURE de ruches, 270.
- DE-ci de-là**, 96,
- ECHO** du village, 254.
ESSAIM, 94.
ESSAIMAGE, 135.
 » (Prévention de l'), 194, 211.
ESSAIM primaire, 42, 68, 69.
EXTRACTEUR (Un nouvel), 205, 258.
EXTRACTEURS (Concours), 248, 260.
- FÉCONDATION** des orchidées, 161.
FEUILLETON, 22, 44.
FOND idéal pour ruches,
FOURMIS, 164.
- HAUSSE** délaissée, 175, 210.
HAIE protectrice, 233.
HIVERNAGE et mortalité, 42, 69, 97.
- INSIGNE** de la Romande, 102.
- JAMBES** en l'air, 207.
- LISONS**, 268.
LOQUE (La) est au pays, 105.
 » (Lutte contre la), 8, 36, 57, 74, 103.
- MALADIES** des abeilles, 11, 54, 86.
 » (Deux), 108, 136, 154, 190.
- MATIÈRES** de réserve, 264.
MIEL des zones, 50.
 » (Vente), 250.
- NÉCROLOGIES**, 73, 101, 240.
- OFFICE** du miel, 76, 128, 132, 151, 197
 245, 269.
OPERCULES, 232, 255.
- PESÉES** de ruches, 167, 192, 208, 229.
PIQÛRES d'abeilles, 193, 268.
PLANCHETTE de vol, 60.
POLLEN (Cadres de), 111.
 » (Couleurs du), 227.
PONCTUALITÉ des abeilles, 269.
PROPAGATION des plantes mellifères, 9, 32, 51.
PROVISIONS menacées, 34.
- RAPPORT** du président, 145, 157, 180.
RÉACTION de Fiche, 5, 58.
RÉCIPIENTS à miel, 115.
REINE d'un essaim primaire, 95.
REINES (Elevage de), 139, 163, 194.
RÉVEIL tardif, 232.
ROSÉE de miel, 179.
RUCHE (A la), vers, 113.
 » divisible, 13.
 » précoce, 112.
 » prodigieuse, 165.
- SECTIONS** à miel, 22.
SÉLECTION des abeilles, 243, 262.
STATION de fécondité, 243.
SUCRE (Souscription), 126.
- TROP** parler nuit, 251.

COLLABORATEURS

- ABBÉE F.**, 167.
AEBY, 167.
AUBERSON, 165, 189, 232, 253.

BASSIN, 37.
BÉGUIN C. 74, 120.
BERGER, 115, 136, 207, 232, 251.
BERTA, 66.
BOREL, 95.

CAILLAS, 7, 60, 205.
CHRISTEN, 194.
CHOULAT, 95.
CLÉMENT, 101.
COCHAND, 51.
COMTAT, 112.
COMTESSE, 70, 98, 121.
CORDEY, 228.

DELESSERT, 18.
DURGNAT, 211.

FAIVRE, 48.
FARRON, 206.
FORESTIER, 12, 34, 53, 185, 187, 201, 225.
FRANCON, 39, 121.
FRAUTSCHY, 40.
FROIDEVAUX, 268.
FUSAY, 67.

GAFNER, 39.
GAUTIER, 30.
GIGON, 24, 44, 72, 119, 235, 255.
GISIGER, 256.
GROBET, 148.

JAQUES, 131, 198, 248, 269.

KELLER, 20, 63, 172.
KLOPFENSTEIN, 116.
KOHLER, 37, 43, 245, 264.
KÖHLER Dr, 264.

LASSUEUR, 142, 194, 197.

MAHON, 85, 170, 192, 209, 230.
MAINA, 9, 113.
MAIRE Eug., 144.
MARGUERAT, 110, 136, 157, 191.
MAYOR, 147, 160, 182.
MICHAUD, 236.
MONOD E., 259.
MORGENTHALER Dr, 54, 88, 161, 267.
MOUCHE, 143, 163.

ODIER, 96, 228.

PASTA M., 94.
PÉCLARD, 240, 249, 260.
PLUMITIF, 80.
PORCHET, 21, 191, 236.

RAMSEYER, 35, 36.
REINHARDT, 67.
ROTSCHY Dr, 54, 80, 88.

SAUNIER, 38.
SAVARY, 97.
SCHERF, 174.
SCHUMACHER, 24, 28, 49, 80, 104, 106, 115, 128, 153, 179, 217, 231, 236, 243, 269.

TRICOIRE, 17, 68, 69, 163, 212.

VALET, 260.
VIESEL, 36, 66.

ILLUSTRATIONS

- Portrait de † Aimé DECORGES, 101.
 » » † Gustave BONJOUR, 240
ABEILLE avec orchidée, 161.
EXTRACTEUR Junod, 206.
EXTRACTEURS (Concours d'), 261.
HIVERNAGE des ruchettes, 43.
INSIGNE de la Romande, 102.
RUCHER de M. Joy, Champagne, 4.
 » de M. le Curé, de Veysonnaz, 29.
 » de M. Mages, Payerne, 81.
 » de M. Gasser, Préverenges, 83.

RUCHER de M. Pasta, Mendrisio, 89, 91, 93.
 « de M. Wicht, Marly, 173.
 » de M. Autier, Sévery, 179.
 » de M. Etique et Houlmann, Courroux, 209.
RUCHER de M. Eug. Maire, Col des Roches, 217.
RUCHER de M. Froidevaux, Ch.-de-Fonds, 249.
RUCHER de M. Petignat, Courgenay, 263.