

Zeitschrift: Bulletin de la Société romande d'apiculture
Herausgeber: Société romande d'apiculture
Band: 17 (1920)

Inhaltsverzeichnis

Nutzungsbedingungen

Die ETH-Bibliothek ist die Anbieterin der digitalisierten Zeitschriften auf E-Periodica. Sie besitzt keine Urheberrechte an den Zeitschriften und ist nicht verantwortlich für deren Inhalte. Die Rechte liegen in der Regel bei den Herausgebern beziehungsweise den externen Rechteinhabern. Das Veröffentlichen von Bildern in Print- und Online-Publikationen sowie auf Social Media-Kanälen oder Webseiten ist nur mit vorheriger Genehmigung der Rechteinhaber erlaubt. [Mehr erfahren](#)

Conditions d'utilisation

L'ETH Library est le fournisseur des revues numérisées. Elle ne détient aucun droit d'auteur sur les revues et n'est pas responsable de leur contenu. En règle générale, les droits sont détenus par les éditeurs ou les détenteurs de droits externes. La reproduction d'images dans des publications imprimées ou en ligne ainsi que sur des canaux de médias sociaux ou des sites web n'est autorisée qu'avec l'accord préalable des détenteurs des droits. [En savoir plus](#)

Terms of use

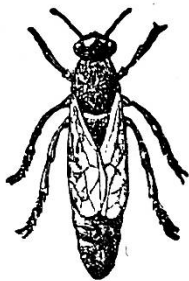
The ETH Library is the provider of the digitised journals. It does not own any copyrights to the journals and is not responsible for their content. The rights usually lie with the publishers or the external rights holders. Publishing images in print and online publications, as well as on social media channels or websites, is only permitted with the prior consent of the rights holders. [Find out more](#)

Download PDF: 27.04.2026

ETH-Bibliothek Zürich, E-Periodica, <https://www.e-periodica.ch>

BULLETIN
DE LA
SOCIÉTÉ ROMANDE D'APICULTURE

Rédaction et administration :
F. SCHUMACHER.



17^{ME} VOLUME — ANNÉE 1920

LAUSANNE (SUISSE)
IMPRIMERIE DE LA SOCIÉTÉ SUISSE DE PUBLICITÉ
20, ruelle St-François, 20

—
1920

TABLE DES MATIÈRES

DU

DIX-SEPTIÈME VOLUME

- ABEILLE (L') en Russie, 146, 148.**
» (Les) Vers, 178.
APICULTEURS en ballade, 254, 279.
ASSEMBLÉE générale, 164, 186, 236.
» des délégués, 98, 116, 144, 261.
» des présidents, 234.
ASSURANCES, 4, 141.
ASCLEPIAS, 44.
BATISSES froides, 64.
BIBLIOTHÈQUE (Rapport), 89, 262.
BENTON Frank, 5.
BUDLEYA, 13, 42.
CAS bizarre, 225.
COIN des jeunes, 175.
COMPTABILITÉ apicole, 26, 262.
COMPTOIR suisse d'échantillons, 93.
CONCOURS de ruchers, 75, 187, 217, 243.
CONSEILS AUX débutants, 31, 54, 77, 96, 114, 142, 165, 187, 210, 234, 262.
CONTRAT d'assurance-vol, 167.
COTISATIONS, 209, 261.
COURS pratique d'apiculture, 94.
» sur la loque, 164, 196.
DÉBUTS (Mes), 173.
DIASTASE (La) du miel, 132.
DÉVELOPPEMENT des hyménoptères, 171.
ECHOS de partout, 15, 88
ÉRABLE à sucre, 85.
EXTRACTEUR, 66, 151.
ELEVAGE de reines, 123, 201, 214
FEUILLETON, 254, 279.
FLORE mellifère, 13, 42.
GLANURES, 252, 271.
HÉRACLÉE, 14.
IDÉE (Une), 19.
LOQUE (La) et son traitement, 6, 197, 221, 267.
LOQUE (Cours sur la), 164, 196.
MALADIES des abeilles, 11, 33, 56, 60, 79, 268.
MALADIE du Noséma, 8.
MÉTÉORE, 248.
MIELLÉE abondante en 1919, 63.
MIEL (Diastase du), 132.
» (Non operculé), 224.
» (Poésie), 270
» (Glanures), 252.
NÉCROLOGIES, 27, 28, 52, 74, 208, 259.
NOSÉMA, 8.
NOURRISEMENT, 179.
NOUVELLES de France, 45, 68.
» des ruchers, 46, 70, 90, 110, 138, 180, 204.
OFFICE de vente du miel, 264.
OUVRIÈRES pondéuses, 199.
PAYS dévastés, 75, 108.
PESÉES de ruches, 157, 159, 160, 195, 216.
PILLAGE, 199.
PIQÛRES d'abeilles, 65.
PLANTES aromatiques, 135.
» mellifères, 14, 42, 44, 83, 85.
» (nos), chez elles, 276.
PONTE multiple, 72.
PROGRÈS (Ruche), 176.
QUESTIONS, 48, 282
RAPPORT présidentiel, 211, 239.
» Côte neuch., 154.
RECHERCHES du Liebefeld, 119.
RÉPUTATION, 197.
REINES (Elevage), 123, 201, 214.
» (Sélection), 127
RÉPONSES, 20, 21, 48, 71, 137, 183, 202.
REPOS, 194.
RHUMATISMES et piqûres, 153.
RUCHERS (Concours), 75, 187, 217, 248.
» -pavillons, 12, 273.
» (Changer le sang de son), 101.
RUCHES (Nouvelles), 105, 153, 176.
» (Amélioration), 39.
RUCHETTES d'élevage, 37.
RUSSIE, 146, 168.
SECTIONS (Nouvelles des), 22, 49, 90, 161, 179, 203, 228.
SENS (Des abeilles), 15
» auditif, 62.
SOPHORA du Japon, 13, 42, 44.
SYMPHORINE, 87.
SUCRE (Pénurie), 18.
TILLEUL, 83, 251.
TRAVAIL dans les sections, 269.
TREUIL pour ruchers, 136.
VANDALISME, 227.
VERGE d'or, 42.

COLLABORATEURS

- | | |
|--|---|
| <p>AEBY, 199, 202.
 ALTHOPFER, 136.
 BARBEAU, 127.
 BÉGUIN, 157.
 BERGER, 22.
 BERTRAND M^{me} Ed. 6, 63, 127.
 BLANC (Le), 279.
 BOREL, 224.
 BOURGEOIS, 131.
 BRETAGNE, 64.
 CAILLAS, 135.
 CALAME, 75.
 CALANDRI, 180.
 CHAVAN, 48.
 COMBREMONT, 137.
 DELACRÉTAZ, 111.
 DELADOEY, 230.
 DELESSERT, 110.
 DECORGES, 39, 173, 222.
 DESPAGNE, 110.
 DUCREST, 153.
 FANKHAUSER, 175, 272.
 FARRON, 250.
 FORESTIER, 5, 11, 13, 30, 61, 83, 86, 87, 194, 221, 248.
 FRANCON, 46.
 FRAUTSCHY, 88.
 FUSAY, 8, 44, 90.
 GAUTIER, 108.
 GIGON, 47, 254.
 GIROUD, 227.
 GISIGER, 181.
 GLARDON, 205.
 GREPPIN, 41, 42.
 GROBET, 203.
 GROBET A., 227.
 GYGAX, 154.
 HÄRLE, 86.</p> | <p>JACQUET, 153.
 JEANNERET, 150, 171.
 KELLER, 8, 261.
 KÖHLER Dr, 119.
 KOHLER FRANZ, 270.
 LÆSSER, 228.
 LASSUEUR, 201, 202, 215.
 LUTHI, 252.
 MAHON, 158, 159, 160, 195, 216, 2
 MARGUERAT, 105.
 MAYOR, 2, 26, 213, 243.
 MAYOR-GIVEL, 16, 138.
 Dr MORGENTHALER, 33, 56, 68.
 MOSSU, 182, 198.
 NOËL, 53.
 ODIER, 4, 14, 18, 194.
 PÉCLARD, 13, 44.
 POCHON, 181.
 PORCHET, 21, 71, 118, 146, 176, 179, 183.
 RAMSEYER, 91, 267.
 ROUSSY, 90.
 Dr ROTSCHY, 33, 60, 101, 123, 209, 257, 282.
 SCHUMACHER, 3, 13, 15, 18, 31, 55, 75, 79, 94, 98, 116, 144, 165, 187, 197, 209, 211, 236, 264, 267.
 STALÉ, 16, 89.
 STEINER, 70, 85.
 STÖCKLI, 19, 27.
 TERRISSE, 65.
 THIÉBAUD, 46, 238.
 TIMBART, 138, 274.
 TORCHE, 67.
 TRICOIRE, 70, 137.
 VORLET, 224.
 WALTER, 204.</p> |
|--|---|

ILLUSTRATIONS

- | | |
|--|---|
| <p>Portrait de † l'Abbé Et. MAGNIN, 27.
 » » † M^{me} Ed. BERTRAND, 28.
 » » † Charles MOREL, 52.
 » » † Ed. STEINER, 74.
 RUCHER « Bonne année », 2.
 » Près d'Evolène, 4.
 » de M. Spahr, 97.
 » de M. Gonet, Vuarrengel, 166.
 » de M. Piot, Pailly, 177.
 » de M. Cruchet, Pailly, 182.
 » de M. A. Béguin, Chambrelieu, 218.
 » de M. Mæder, St-Légier, 229.
 » de M. Luthi, Baldersheim, 251.</p> | <p>RUCHER de M. Alexieff à Jassy, 271.
 HÉRACLÉES, 14, 15.
 COUVAIN sacciforme, 35.
 SPORES de Noséma, 56.
 SYSTÈME digestif de l'abeille, 119.
 CELLULES épithéliales de l'intestin, 120.
 RUCHE améliorée (coupes), 39, 40.
 RUCHE Progrès, 106, 107.
 TREUIL pour ruches, 136.
 EXTRACTEUR Jacquet, 151.
 ELEVAGE de reines Barbeau, 125, 126, 127.
 RÉUNIONS d'apiculteurs.
 RUCHER couvert, 275, 276.</p> |
|--|---|