

Zeitschrift: Bulletin de la Société romande d'apiculture
Herausgeber: Société romande d'apiculture
Band: 14 (1917)

Inhaltsverzeichnis

Nutzungsbedingungen

Die ETH-Bibliothek ist die Anbieterin der digitalisierten Zeitschriften auf E-Periodica. Sie besitzt keine Urheberrechte an den Zeitschriften und ist nicht verantwortlich für deren Inhalte. Die Rechte liegen in der Regel bei den Herausgebern beziehungsweise den externen Rechteinhabern. Das Veröffentlichen von Bildern in Print- und Online-Publikationen sowie auf Social Media-Kanälen oder Webseiten ist nur mit vorheriger Genehmigung der Rechteinhaber erlaubt. [Mehr erfahren](#)

Conditions d'utilisation

L'ETH Library est le fournisseur des revues numérisées. Elle ne détient aucun droit d'auteur sur les revues et n'est pas responsable de leur contenu. En règle générale, les droits sont détenus par les éditeurs ou les détenteurs de droits externes. La reproduction d'images dans des publications imprimées ou en ligne ainsi que sur des canaux de médias sociaux ou des sites web n'est autorisée qu'avec l'accord préalable des détenteurs des droits. [En savoir plus](#)

Terms of use

The ETH Library is the provider of the digitised journals. It does not own any copyrights to the journals and is not responsible for their content. The rights usually lie with the publishers or the external rights holders. Publishing images in print and online publications, as well as on social media channels or websites, is only permitted with the prior consent of the rights holders. [Find out more](#)

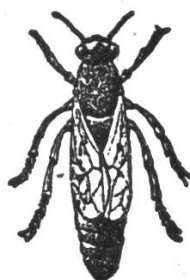
Download PDF: 15.03.2026

ETH-Bibliothek Zürich, E-Periodica, <https://www.e-periodica.ch>

BULLETIN
DE LA
SOCIÉTÉ ROMANDE D'APICULTURE

Rédacteur : F. SCHUMACHER.

Administrateur : E. FARRON.



14^{ME} VOLUME — ANNÉE 1917

LAUSANNE (SUISSE)

IMPRIMERIE DE LA SOCIÉTÉ SUISSE DE PUBLICITÉ

20, ruelle St-François, 20

—
1917

TABLE DES MATIÈRES

DU

QUATORZIÈME VOLUME

- ABEILLE** (L'), italienne, page 44.
ABEILLES (Utilité des), 285.
ABEILLE (L'), en punition, 68.
ACHAT de matériel apicole, 253.
AILES (Ablation des) de la reine, 118.
APICULTEURS romands, 83.
APPLICATIONS de l'électricité, 277.
ASSURANCES, 198.
ATTENDRE, 123.
AVANT Jésus-Christ (En l'an 40), 121.
AVIS, 85, 108, 131, 289.
BATONS (A), rompus, 297.
BELGIQUE (En), livre, 301.
BIBLIOGRAPHIE, 130, 256.
BIBLIOTHÈQUE, 21, 77, 85, 178, 286.
BRUNES, noires ou blondes ?, 9.
CADRES (Déplacement des), 215.
CARNET (Mon), 294.
CELLULOÏD (Feuilles gaufrées en), 62, 281.
CENTENAIRE de Ch^s Dadant, 270.
CIRE, 6.
COIN des jeunes, 13, 75, 254, 273.
COMBLE (Un), 91.
COMMUNICATION, 291.
CONCOURS de ruchers, 222, 239.
CONFÉRENCES, 1, 85.
CONTROLE du miel, 132, 217.
CONVOCATION, 292.
CORRESPONDANCE, 305.
CURIOSITÉ rare (Une), 111.
DADANT Cb^s, 270.
DÉLÉGUÉS (Assemblée des), 29.
DÉPLACEMENT des cadres, 215.
DEUX jeunes reines dans la même ruche, 74.
DIVERS, 310.
ELECTRICITÉ (Applications de l'), 277.
ENTR'AIDE, 14, 84, 131.
ERREUR, 159.
ESPARCETTE, 149.
ESSAI d'orientation, 162.
ESSAIMAGE, 19, 92, 267.
ESSAIMS (Fuite des), 115.
EXCURSION au Val d'Anniviers, 15.
EXPOSITION d'apiculture, 68.
FARCEUSES d'abeilles, 48, 93.
FEUILLES gaufrées en celluloid, 69, 281.
FÉCONDATION des reines, 210.
FLORE mellifère, 213, 283.
FRIBOURG (La loque à), 23.
GLANURES, 303.
HIVERNAGE, 6, 137, 139, 238.
HABITATIONS (Agrandissement des), 161.
HOMMAGE à M. Bertrand, 85.
INFLUENCE des abeilles sur fructification, 8.
» du temps sur les abeilles, 94.
INSUFFISANCE des récoltes, 246.
INTRODUCTION de reines, 146.
INTRODUCTION de cadres à provision, 305.
LETTRE de l'oncle, 70.
» ouverte, 281.
LISTE des ouvrages apicoles de M. Bertrand, 310.
MALADES (Pour les soldats), 129.
MÉLI-MÉLO, 250.
MUSÉE apicole, 265.
NÉCROLOGIES, Christian Roth, 2.
» L. Schœlhammer, 30.
» Kaufmann, 32.
» Ed. Bertrand, 57.
» M. Bellot, 107.
» Jules Bertrand, 133.
» Emile Duc, 165.
» Dr prof. Göldi, 182.
» Emile Rossier, 207.
» Jules Aimé Woiblet, 235.
» P.-J. Putallaz, 263.
NOURRISSAGE du printemps, 47.
» d'hiver, 233.
NOUVELLES des sections : 20, 51, 76, 97, 150, 165, 229, 258, 287, 314.
NOUVELLES des ruchers, 24, 82, 102, 126, 153, 170, 203, 230, 289.
NOUVELLES de France, 97.
» des Etats-Unis, 285.

NOUVELLES du Tessin, 313.
OEUFS (Vol d'), 149.
OBSERVATION à question, 21.
ORIENTATION au nord, 162.
PATRON des ap., 46.
PEU (UN) de tout, 278.
PESÉES de ruches, 132, 163, 202, 221.
PILLAGE chez les abeilles, 41.
POLLEN (Trop de), 117.
PONDEUSES (Bonnes), 18.
POSE des hausses, 113.
POUR empêcher la ponte dans les hausses, 17.
POUR rire, 220.
PRIX du miel, 301.
PYRÈTHRE (Poudre de), 148.
QUESTIONS 52, 77, 98, 124, 215, 220, 308.
RACES d'abeilles, 91, 160.
RACE jaune et race noire, 39.
RAPPEL, 292.
RAPPORT présidentiel, 183.
 » assurances, 198.
 » contrôle du miel, 217.
 » concours de ruchers, 222, 239.

RAYONS (Conservation des), 278.
RÉCOLTES (Insuffisance des), 246.
REINES (Deux), dans une ruche, 74, 119.
RENSEIGNEMENTS, 267, 175.
 » (Office de), 164.
RÉPONSES aux questions, 22, 53, 77, 99, 124, 215, 216, 219.
RUCHE (La) et le climat, 10.
 » la Layens, 71.
RUCHES qui meurent de faim, 71.
 » jumelles, 278.
 » (Ma première), 140.
RUCHERS-PAVILLONS, 138.
 » modèle, 201.
RUCHER d'Albinen (Valais), 299.
SEXE des œufs, 35.
SOUSCRIPTION, 1, 108, 292.
SUCRE, 28, 89.
TÔLE galvanisée, 279.
TOUT (Un peu de), 278.
UTILITÉ des abeilles, 285.
VISITE dans un rucher modèle, 201.

COLLABORATEURS

ALTHOFFER, 231.
BAILLOD, 47, 121,
BÉGUIN, C., 2, 33, 152.
BÉGUIN, Arthur, 123.
BERTHOUSOZ, F., 17, 203, 205, 232.
BESUCHET, 98.
BELLOT, 74, 87, 95, 103.
BONJOUR, 128.
BOURGEOIS, 178, 267,
BOURQUIN, 236.
BRÉMOND, 124.
BRETAGNE, 209, 250.
CARDINAUX, 153.
Capt^e H, 299.
CHRISTEN, 122.
CHAPUISAT, 219.
COMTAT, 74, 101, 174.
CORDEY, 17, 148, 149, 280.
COURVOISIER, 101, 104.
DADANT, C.-P., 6, 25, 44, 203, 239, 285.
DELESSERT, 127.
DELEZE, 147, 170.
DÉPRAZ, 127.
DROMPT, 39, 175.
DUFAULT, 102.
DUC, 117, 126.

E., 115.
E. R., 301.
FRAUTSCHI, 10.
FORESTIER, 11, 64, 201, 229, 246, 267.
FUSAY, 23, 80, 81, 140, 284.
G. 305.
GAFNER, 24.
GAILLAND, 104.
GAY, 54, 231.
G., H., 124.
GRISEL, 104, 127.
GUBLER, 205.
GUYE, 216.
HANS, 288.
HEYRAUD, 20, 70, 118, 171, 281.
JOSSEVEL, 174.
KELLER, 135, 146, 148, 212, 273, 294.
KLOPFENSTEIN, 18, 229.
L., 93, 119.
LAUPER, 137.
LANGEL, 286.
LÆSSER, 157.
M., L., 94.
MAIRE, 77, 92, 253, 278.

MARGUERAT, 41, 170, 217.
MAHON, 173, 174, 289.
MAYOR, 29, 81, 84, 198, 291.
MEYSTRE, 69.
MICHAUD, 161, 167.
MICHELOUD, 206.
MOREL-FREDEL, 97.
MORGENTHALER, Dr, 39, 182.
ODIER, 19, 23, 54, 80, 81, 100, 297.
ONCLE EMILE, 71.
OREILLER, 15, 27.
PÉCLARD, 97.
POCHON, 172, 215.
PORCHET 8, 13, 76, 102, 105, 254, 275.
RAMSEYER, 230
R., E., Dr, 32, 113, 133.
RITHNER, 129, 174.
ROTSCHY, Dr, 160.

SAUNIER, 103.
SCHUMACHER, 3, 33, 68, 85, 90, 108, 111,
137, 139, 159, 162, 165, 179, 183, 202,
210, 221, 238, 257, 261, 270, 287, 290,
292, 303.
SIRVENT, 306.
SOUVEY, 232.
STALÉ, 127, 206, 231.
TALLANT, 152.
TAVERNIER, 77.
THIÉBAUD, 26, 91.
VIESEL, 53, 126.
VUADENS, 259, 265.
YERSIN, 49, 52, 162, 203.
ZILLWEGER, 25.
ZUFFEREY, 231.

ILLUSTRATIONS

† BELLOT, Maurice, 107.
† BERTRAND, Edouard, 58, 86.
† BERTRAND, Jules, 134.
DESSINS de M. H. Porchet, 65, 88, 169, 268.
† DUC, Emile, 156.
JANVIER, 3.
† KAUFMANN, Joseph, 32.
ORBE (Réunion d'), 98.
† PUTALLAZ, P.-J., 264.
PETIT rucher belge, 301.
† ROSSIER, Emile, 208.
† ROTH, Christian, 2.
RUCHER de M. H. Viesel, 331
» Alicide Sandoz, 46.
» Courvoisier, 118.

RUCHER Frey, 138.
» Caprez, 139.
» Gafner, 159.
» Jos. Tabin, 225.
» Isidore Perrin, 228.
» Althoffer, 230.
» de M. G. Martineau, 256, 287.
» Gauthier, 257.
» Landolf, 276.
» Stolz-Huber, 280.
» Malters, 287.
» Treiler, 298.
» à Albinen, 300.
† SCHÖLLHAMMER, A., 31.
† WOIBLET, J.-A., 236.

