

**Zeitschrift:** Bulletin de la Société romande d'apiculture  
**Herausgeber:** Société romande d'apiculture  
**Band:** 3 (1906)

## Inhaltsverzeichnis

### Nutzungsbedingungen

Die ETH-Bibliothek ist die Anbieterin der digitalisierten Zeitschriften auf E-Periodica. Sie besitzt keine Urheberrechte an den Zeitschriften und ist nicht verantwortlich für deren Inhalte. Die Rechte liegen in der Regel bei den Herausgebern beziehungsweise den externen Rechteinhabern. Das Veröffentlichen von Bildern in Print- und Online-Publikationen sowie auf Social Media-Kanälen oder Webseiten ist nur mit vorheriger Genehmigung der Rechteinhaber erlaubt. [Mehr erfahren](#)

### Conditions d'utilisation

L'ETH Library est le fournisseur des revues numérisées. Elle ne détient aucun droit d'auteur sur les revues et n'est pas responsable de leur contenu. En règle générale, les droits sont détenus par les éditeurs ou les détenteurs de droits externes. La reproduction d'images dans des publications imprimées ou en ligne ainsi que sur des canaux de médias sociaux ou des sites web n'est autorisée qu'avec l'accord préalable des détenteurs des droits. [En savoir plus](#)

### Terms of use

The ETH Library is the provider of the digitised journals. It does not own any copyrights to the journals and is not responsible for their content. The rights usually lie with the publishers or the external rights holders. Publishing images in print and online publications, as well as on social media channels or websites, is only permitted with the prior consent of the rights holders. [Find out more](#)

**Download PDF:** 11.12.2025

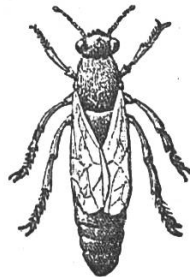
**ETH-Bibliothek Zürich, E-Periodica, <https://www.e-periodica.ch>**

BULLETIN  
DE LA  
SOCIÉTÉ ROMANDE D'APICULTURE

---

*Rédacteur* : U. GUBLER.

*Administrateur* : C. BRETAGNE.



---

III<sup>me</sup> VOLUME. — ANNÉE 1906

---

LAUSANNE (SUISSE)  
CHEZ CHARLES BRETAGNE

—  
1906

# TABLE DES MATIÈRES

DU

## TROISIÈME VOLUME

- ABEILLE carniolienne, 133.  
» caucasienne, 97.  
» noire, 131.  
» italienne, 132.  
ABEILLES (Les) et les pommes, 214.  
ADMISSION de nouveaux membres, 229.  
AGE (A quel) les abeilles sont-elles maîtresses à l'intérieur de la ruche, 46.  
ALLEMAGNE (Nouvelle d'), 36.  
AMÉRIQUE » 36.  
ANNÉE agricole 1905 à Iséron (France), 37.  
APICULTURE (L') aux Franches-Montagnes, 34.  
APICULTURE (L'), pastorale, 7.  
» raisonnée, 118.  
APIS dorsata, 161.  
APPLICATION de la cire dans l'industrie, 176, 233.  
ASSEMBLÉES générales de la Société romande d'apiculture, 102, 225.  
BIBLIOGRAPHIE, 128.  
BIBLIOTHÈQUE, 20.  
BLANCHIMENT naturel de la cire, 198.  
» chimique » 199.  
CAUCHEMAR des apiculteurs, 25, 71.  
CAPTURE d'une colonie dans le creux d'un arbre, 212.  
CAUSE du pillage, 53.  
CAUSERIES, 1, 192.  
CELLULES d'ouvrières (Dimensions des) 149.  
CÉROTINE, politure pour articles en bois pyrogravé, 241.  
CHEMINÉES aératrices, 162.  
CHRONIQUE apicole genevoise, 138, 168, 213.  
CIRE d'abeilles, son extraction, les falsifications qu'on lui fait subir et les applications dans l'industrie, 176, 195, 233.  
CIRE à greffer, 242.  
» à parquets à l'essence, 242.  
» pour entretenir les linoléums, 240.  
CLAUSTRATEUR (Le), 161.  
COMMENT l'abeille décharge son pollen, 90.  
COMBLE (Un), 139.  
CONCOURS pour un enfumoir, 246.  
CONSEILS aux débutants, 21, 41, 58, 82, 101, 116, 130, 174, 220.  
CONVENTION nationale agricole des Etats-Unis, 43.  
CONVOCATIONS de l'assemblée générale de la Romande, 21, 80.  
CORRESPONDANCES, 19, 37, 38, 95, 122, 169, 190.  
COUT et produit d'un rucher chez le colon tunisien, 13.  
COUTEAU à désoperculer, système Tonelli, 243.  
CRÈME pour lustrer les chaussures à peau jaune, 240.  
DÉSASTRE produit dans un rucher par la loque, 27.  
DIME de la cire, 74.  
DIMENSIONS des cellules ouvrières, 149.  
DU PASQUIER, Gustave, 10.  
ENCAUSTIQUE à l'eau pour parquets, 241.  
» pour parquets, 96, 128.  
ENGOUMENT produit par une riche récolte, 26.  
ESSAIMAGE artificiel, cause de la loque, 27.  
ESSAIMS (Soins à donner aux), 75.  
» artificiels, 35.  
ETUDE sur les races d'abeilles, 124, 131.  
» » » croisées, 132.  
» » » noires, 132.  
» » » italiennes, 132.  
» » » carnioliennes, 133.  
EXPÉRIENCE de M. Regnier, 94.

**EXTRACTION** de la cire, 176.  
 » du miel des rayons vierges, 3.  
**FALSIFICATION** de la cire, 200.  
**FAMILLE** (Une), d'apiculteurs neuchâtoise, 10.  
**FAUSSE** teigne, 93.  
**FÉCONDATION** des reines, 214.  
**FÉCONDATION** des fleurs par les abeilles, 19.  
**FÉCONDITÉ** de la reine, son importance, 24.  
**FEUILLES** de carton sous les ruches, 96.  
 » gaufrées ou amorces, 33.  
 » faites au laminoir, 235.  
 » faites avec la presse Rietsche, 234.  
 » faites sur papiers japonais, 240.  
**FORMATION** de nucléus, 73.  
**FOURMIS** (Les), 147.  
**GAUFRIER** Rietsche, 234.  
 » Guazzoni, 235.  
**GLANURES**, 18, 79, 172, 214.  
**GRANDSON**, pied du Jura (Section), 14.  
**HIVERNAGE** (L'), 1906. 122.  
**HONGRIE** (Nouvelles de la), 36.  
**INFLUENCE** de l'odeur de la reine pour l'introduction, 193.  
**INTRODUCTION** des reines, 221.  
**LAMINOIR** pour faire des feuilles gaufrées, 237.  
**LAQUE** mate pour polir les vieux meubles, 240.  
**LETTRES** d'Ecosse, 136, 166.  
**LETTRE** ouverte à M. Fleury, 66.  
**LETTRE** de la Section genevoise aux journaux politiques, 169.  
**LOQUE** (La), 25, 67, 202.  
 » (La), son traitement, 93.  
 » (La), aux Etats-Unis, 134.  
**MAL** de mai, 84, 112.  
**MANIÈRE** de piller, 53.  
**MÉTHODE** claustrale, 161.  
**MIEL** (Le) et les nourrissons, 51.  
**MIELLÉE** (La) en Tunisie, 13.  
**MOYEN** rationnel d'augmenter le nombre de nos colonies, 9, 73.  
**NECTAIRES** (Les), 183.  
**NECTAIRES** (Les) des fleurs de saules, 31.  
**NECTAR** (Quantité de) emportée par une abeille, 30.  
**NECTAR** (Sécrétion abondante du) dans les saules marsault, 31.

**NÉCROLOGIE**, 80, 59, 115.  
**NOUVELLES** de l'étranger, 36.  
 » des ruchers, 39, 56, 77, 96, 142, 143, 171, 191, 244, 245.  
**OBSERVATIONS** faites sur quelques plantes mellifères, 181.  
**ODEUR** de la reine, 193.  
**PAGE** d'histoire du moyen âge, 74.  
**PAR-CI** par-là, 186.  
**PESÉES** de ruches, 126, 141, 165.  
**PILLAGE** (Le) et ses causes, 53.  
 » (Curieux cas de) dans un rucher, 38.  
**PLANTES** mellifères, 181.  
**POIDS** des abeilles, 16.  
**POLITURE** pour meubles, 241.  
**PONT** Alexandre, 58.  
**PORTE** claustrante en une pièce, 163.  
**POURQUOI** les abeilles perdent-elles l'habitude d'essaimer, 153.  
**PRÉCAUTION** (Dernière) à prendre pour assurer un bon hivernage, 229.  
**PROPAGATION** de la loque, 202.  
**QUANTITÉ** de nectar emporté par une abeille, 30.  
**QUELQUES** mots sur l'extraction du miel, 2.  
**QUESTIONNAIRE**, 79, 96, 127, 145, 172.  
**RACES** d'abeilles, 124, 131.  
**RECETTES**, 128, 146, 147, 219.  
**REINE** (Odeur de la), 193.  
**RÉCOLTE** en 1905 à St-Just en Chaussée, 39.  
**RÉPONSES** aux questions, 146, 147, 169, 219.  
**RÉPONSE** à la lettre ouverte de M. le Dr Rapin, 87.  
**RÉUNIONS** du comité, 91, 224.  
**RÉSULTAT** des pesées de ruches sur balance en 1906, 126, 141, 165, 228.  
**RUCHE** à fermeture, 161.  
 » pastorale, 8.  
 » fortes (Pour obtenir des), 23.  
**SAULES** marsault, 30.  
**SITUATION** (Notre), 148.  
**TEMPS** (Le), 23, 25.  
**TRANSVASER** les ruches, 167.  
**VINAIGRE** de miel, 219.  
**VISITE** chez les Dadant et fils, 60.  
 » de ruchers dans le Valais, 87.  
 » dans la section de Lausanne et environs, 231.  
**VITALITÉ** des spores, 204.  
**VIN** de Monthey, 81.  
**WARNERY** Auguste, 80, 115.

## PUBLICATIONS, AUTEURS ET APICULTEURS CITÉS

- |   |  |
|---|--|
| <p> <b>L'APICULTEUR</b>, 84.<br/> <b>L'APICULTURE</b> nouvelle, 214.<br/> <b>BASSIN John</b>, 35.<br/> <b>BEAUREGARD, F.-C.</b>, 244.<br/> <b>BEE Journal</b>, 60.<br/> <b>BÉGUIN, C.</b>, 143, 217.<br/> <b>BELLOT, Maurice</b>, 46, 56.<br/> <b>BERTRAND, Mad.</b>, 204.<br/> <b>BONHÔTE, E.</b>, 96.<br/> <b>BOURGEOIS, L.</b>, 95.<br/>             » à Bir-Bou-Rekba, 12, 219, 243.<br/> <b>BRETAGNE, C.</b>, 18, 23, 93, 139, 141, 145,<br/>             146, 160, 216, 219, 225.<br/> <b>BULLETIN d'apiculture de Tunisie</b>, 18.<br/> <b>CANEL, L.</b>, 40.<br/> <b>CAVIN, A.</b>, 99.<br/> <b>CUVILLIER, Ch.</b>, 40.<br/> <b>C. J.</b>, 98.<br/> <b>DADANT, P.-C.</b>, 2, 19, 23, 43, 56, 84, 118,<br/>             134, 149, 169, 171, 193, 218, 221.<br/> <b>DENNLER, J.</b>, 74.<br/> <b>DESCOULLAYES, J.</b>, 115, 127, 143, 218, 230.<br/> <b>DULEX, F.-S.</b>, 124, 127, 144, 218.<br/> <b>FARRON, E.</b>, 5, 47, 143, 217.<br/> <b>FENOUILLET</b>, 157.<br/> <i>Feuille d'avis de Neuchâtel</i>, 172.<br/> <b>FLEURY, F.</b>, 25, 71, 87, 119.<br/> <b>FORESTIER, L.</b>, 20, 67, 91, 102, 173, 225.<br/> <b>GAY, H.</b>, 144, 217.<br/> <b>GÉLIEU de (Jacques)</b>, 90.<br/> <b>GOUTTEFANGEAS</b>, 161.       </p> | <p> <b>GROUX, H.</b>, 99.<br/> <b>GUBLER, H.</b>, 1, 10, 16, 21, 33, 41, 58, 82,<br/>             101, 103, 116, 126, 130, 141, 142, 148,<br/>             165, 174, 192, 220, 225.<br/> <b>HARRISSON</b>, 204, 210.<br/> <b>JANNIOT</b>, 56, 97.<br/> <b>LANGEL, L.</b>, 136, 153, 166.<br/> <i>Leipziger Bienenzeitung</i>, 36.<br/> <b>LOUIS fils</b>, 37, 126.<br/> <b>MASSY, J.</b>, 217.<br/> <b>MAYOR</b>, 38, 78, 144, 216, 218.<br/> <b>MEYER, gendarme</b>, 34.<br/> <b>MONNIER, Paul</b>, 176, 195, 233.<br/> <b>MONT-JOVET</b>, 77, 97.<br/> <b>MOREL-FRÉDEL, F.</b>, 51.<br/> <i>Nouvelliste Vaudois</i>, 187.<br/> <b>PAHUD, A.</b>, 145, 212, 217, 218.<br/> <b>PERROLLAZ</b>, 171, 218.<br/> <b>PLATEL, H.</b>, 218.<br/> <b>PRATT</b>, 214.<br/> <b>PRÉVOST, A.</b>, 138, 168, 169, 186, 213, 218.<br/> <b>PRUD'HOMME, J.-F.</b>, 167.<br/> <b>RAPIN, Dr.</b>, 66.<br/> <b>REGNIER</b>, 95.<br/> <b>REY, H.</b>, 87, 122, 143.<br/> <b>VAN Hay</b>, 30, 97, 118, 171, 181.<br/> <b>VIELLE, Ch.</b>, 231.<br/> <b>VUADENS, O.</b>, 144, 218.<br/> <b>WOIBLET, A.</b>, 53, 144, 216.<br/> <b>YERSIN</b>, 98.       </p> |
|---|--|

## GRAVURES

- |  |   |
|--|---|
| <p> <b>ASSEMBLÉE générale de Monthey</b>, 187.<br/> <b>BENTON, Frank</b>, 160.<br/> <b>CHEMINÉES aératrices</b>, 162.<br/> <b>COUTEAU à désoperculer Tonelli</b>, 243.<br/> <b>DADANT, père</b>, 60.<br/> <b>DADANT, C.-P.</b>, 61.<br/> <b>DADANT, Louis-C.</b>, 61.<br/> <b>DADANT, Henri-C.</b>, 61.<br/> <b>DU PASQUIER, Gustave</b>, 11.<br/> <b>FEUSIER, Jean-Pierre</b>, 48.       </p> | <p> <b>GRAPHIQUE des pesées de l'année 1906</b><br/>             228<br/> <b>MAISON de C.-P. Dadant</b>, 65.<br/> <b>MONTHEY, vue générale</b>, 81.<br/> <b>PORTE claustrante en une pièce</b>, 163.<br/> <b>REGNIER pendant son expérience</b>, 94.<br/> <b>RUCHE vulgaire, claustrante</b>, 162.<br/>             » Dadant-Blatt claustrante, 162.<br/> <b>RUCHER de M. John Bassin</b>, 35.<br/> <b>WARNERY, Aug.</b>, 116.       </p> |
|--|---|

## ANNEXE

Résultat des pesées de nos ruches sur balance en 1906.