

Zeitschrift: Bulletin de la Société romande d'apiculture
Herausgeber: Société romande d'apiculture
Band: 2 (1905)

Inhaltsverzeichnis

Nutzungsbedingungen

Die ETH-Bibliothek ist die Anbieterin der digitalisierten Zeitschriften auf E-Periodica. Sie besitzt keine Urheberrechte an den Zeitschriften und ist nicht verantwortlich für deren Inhalte. Die Rechte liegen in der Regel bei den Herausgebern beziehungsweise den externen Rechteinhabern. Das Veröffentlichen von Bildern in Print- und Online-Publikationen sowie auf Social Media-Kanälen oder Webseiten ist nur mit vorheriger Genehmigung der Rechteinhaber erlaubt. [Mehr erfahren](#)

Conditions d'utilisation

L'ETH Library est le fournisseur des revues numérisées. Elle ne détient aucun droit d'auteur sur les revues et n'est pas responsable de leur contenu. En règle générale, les droits sont détenus par les éditeurs ou les détenteurs de droits externes. La reproduction d'images dans des publications imprimées ou en ligne ainsi que sur des canaux de médias sociaux ou des sites web n'est autorisée qu'avec l'accord préalable des détenteurs des droits. [En savoir plus](#)

Terms of use

The ETH Library is the provider of the digitised journals. It does not own any copyrights to the journals and is not responsible for their content. The rights usually lie with the publishers or the external rights holders. Publishing images in print and online publications, as well as on social media channels or websites, is only permitted with the prior consent of the rights holders. [Find out more](#)

Download PDF: 12.12.2025

ETH-Bibliothek Zürich, E-Periodica, <https://www.e-periodica.ch>

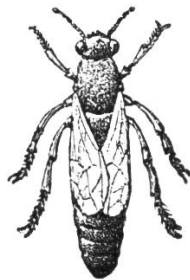
BULLETIN

DE LA

SOCIÉTÉ ROMANDE D'APICULTURE

Rédacteur : U. GUBLER.

Administrateur : C. BRETAGNE.



2^{me} VOLUME — ANNÉE 1905

LAUSANNE (SUISSE)
CHEZ CHARLES BRETAGNE

1905

LAUSANNE — IMPRIMERIE LUCIEN VINCENT

TABLE DES MATIÈRES

DU

DEUXIÈME VOLUME

BIBLIOTHÈQUE DE LA SOCIÉTÉ ROMANDE D'APICULTURE

- A B C de l'apiculture*, 146.
ABEILLE carniolienne, 86.
» caucasienne, 87.
» chypriote, 87.
» domestique, 19.
» du pays, 86.
» italienne, 86.
» punique (d'Algérie), 87.
» son rôle dans la fécondation des fleurs, 153.
» et rhumatisme, 162.
» et les socialistes, 178.
» (Intelligence de l'), 163.
ANALYSE du miel, 2.
ABREUVOIR commode, 47.
APICULTEUR (Début d'un), 82.
APICULTURE dans le nord de la Mésopotamie, 65.
APICULTURE dans le val d'Hérens, 45, 61.
» en Belgique, 48, 88, 99, 100.
» en 1830, 25.
» moderne, répond-elle à ce qu'on en attendait au début? 118, 136.
» officielle, 18.
» pastorale, 203.
BIBLIOGRAPHIE, 19, 53, 107, 146, 227.
BERNARD de Gélieu, 220.
BLONAY (Henri de), 108, 148.
CAPTIVE dans le calice d'une fleur, 104.
CARACTÈRE des souches, 100.
CAUSERIE, 1.
CONSEIL pratique contre les piqûres, 75.
CONSEILS aux débutants, 20, 38, 55, 71, 92, 108, 133, 150, 170, 190.
CONTROLE (Autour du), 30.
CONVOICATIONS, 20, 55, 69, 170.
CORRESPONDANCES, 32, 34, 51, 52, 83, 86, 99, 141, 142, 151, 166, 184, 225.
COUVEUSE artificielle, 226.
DÉBUT d'un apiculteur, 82.
ELEVAGE (Autour de l'), 100.
» moderne des reines, 110.
ENFUMOIR (L'), 40.
ESSAIM d'abeilles (Haut fait d'un), 80.
ESSAIS naturels (Rareté des), 59.
EXPOSITION universelle de Liège, 50, 199, 223.
EXTRACTION du miel, 191, 217.
FAMILLE d'apiculteurs neuchâteloise, 172, 194, 220.
FÉCONDATION des fleurs par les abeilles, 155.
GÉLIEU (Bernard de), 220.
» (Jacques de), 172.
» (Jonas de), 194.
GLANURES, 17, 53, 106, 187.
HAUSSES, meilleur moment de les mettre, 73.
INTELLIGENCE des abeilles, 163.
LETTRES d'Amérique, 134, 151.
LUTTE contre la loque dans le Jura bernois, 22.
MIEL (Extraction du), 191, 217.
» (Granulation du), 17, 36, 57.
MOYEN employé par les abeilles pour transporter les excréments, 184.
NÉCROLOGIE, 108, 148.
NOUVELLES des ruchers, 18, 68, 89, 130, 145, 166, 185, 207, 227.
NOURRISEUR de la « Côte neuchâteloise », 36.
ODORAT chez les abeilles, 102, 127, 166.
ORNEMENTS des ruches en Carniole, 15.
PESÉES des ruches, 126, 144, 165, 183.
PIQÛRES (Conseil contre les), 75, 145.
PRÉPARATION des toiles cirées couvre-cadres, 225.
PRESSE à cire Andermatt, 201.
QUALITÉ des reines, 43.
QUESTIONNAIRE, 107.
RACES d'abeilles, 12, 39.
RAPPORT présenté à la réunion de Delémont, 22.
RECENSEMENT des abeilles dans le canton de Neuchâtel, 122.
RÉCOLTE (Belle) à Esserts, 207.
RÉCOLTE de l'année, 210.
REINES (Elevage moderne), 110.
» (Qualité des), 43.
» (Remplacement des), 43.
REMÈDE contre les piqûres, 75, 145.
RÉPONSES aux questions, 16, 17, 18, 36, 227.
RÉUNION de deux colonies, 77.
RÉSULTAT des pesées de ruches, 126, 144, 165, 183.
RUCHER claustrant, 53.
SOCIÉTÉ romande d'apiculture, 63, 69, 93, 116, 209.
SUCRES (Les), 14, 145, 164.
TARIFS douaniers, 124.
TROU de vol dans le haut des ruches, 78.
USAGE de l'enfumoir, 40.
VAL d'Hérens (L'apiculture dans le), 45, 61.
VÉHICULE modèle pour l'apiculture pastorale, 181.

PUBLICATIONS, AUTEURS ET APICULTEURS CITÉS

A B C de l'apiculture, 146.
Allgemeine Zeitung für Bienenzucht, 68.
Apiculteur belge, 107.
 BALLESTRAZ, E., 187.
 BÉGUIN, C., 90.
 BENTON, Frank, 207.
 BELLOT, Maurice, 18, 43, 68, 207.
 BERCLAZ, l'Abbé, 45, 61.
 BERTRAND, Ed., 108, 120, 143.
 BOEHATY, Ed., 168.
 BONHÔTE, 203.
 BORGEAUD, 19.
 BOURGEOIS, J., 89, 225.
 BREITHAUP, 90.
 BRETAGNE, C., 14, 25, 107, 110, 124, 145, 148, 164, 181, 227.
Bulletin de la Mission romande, 80.
 BUREAU de la Fédération apicole du Haut, 88.
 CAVIN, A., 181.
 CARREL, S., 68.
 C., J., 78, 184.
 DADANT, C.-P., 40, 57, 73, 90, 134, 151, 191, 217.
 DEBROT, 19, 163, 167.
 DELAFONTAINE, past., 89.
 DELAY, L., 52, 77.
 DENNLER, Lucie, 104.
 DESCOULLAYES, 68, 145, 168, 185, 207.
 DESQUARTIERS, Mad., 179.
 DUBOIS, L., curé-doyen, 51.
 DUCHET, 119.
 DULEX, 186.
 DUMAS, Ad., 68.
 FARRON, E., 22, 131, 136, 167, 187.
 FAVRE, H.-L., 90.
Feuille d'avis de Neuchâtel, 106.
 FORESTIER, L., 63, 68, 102, 116, 127, 153, 209.

GAY, H., 166, 168.
 GOUTTEFANGEAS, 53.
 GROUX, H., 207.
 GUBLER, 1, 15, 16, 19, 21, 36, 37, 38, 53, 55, 65, 71, 93, 94, 107, 108, 126, 133, 143, 144, 146, 150, 165, 170, 172, 183, 190, 194, 201, 209, 220.
 JCHES, 19.
 JEANNERET-KOPP, 88.
 KELLER, J., prof., 30, 59, 90, 100.
 KELLER, Bassecourt, 168.
 KÜNZLER, J., 65.
 LANGEL, L., 118.
 LAVANCHY, S., 83.
 LOUIS fils, 32, 143.
 MAISTRE, J., 131.
 MAYSTRE et LE DOYEN, 90.
 MAYOR, A., 186.
 MONT-JOVET, 53, 69, 86, 188, 207.
 MORNAND-RAMSEIER, 227.
Nouvelliste vaudois, 187.
 PAHUD, A., 131, 167, 168, 185.
 PARVILLE (de), H., 162.
 PONT, Alex., 131, 145, 168.
 PORRET, F., 82.
 PRÉVOST, A., 75.
 ROBERT, L., 131.
 ROBERT, Polybe, 99, 131.
 RUFFY, E., 12, 39, 215.
 SAVARY, E., 186.
Schweiz. Bienenzeitung, 17.
 SEILER, prof., 2.
 SIEBENTHAL, J. de, 34.
 SECRETAN, G., pasteur, 166.
 STAHLÉ, past., 167.
 TALMARD-LOISY, 90, 227.
 WELTI, O., 47.
 VAN HAY, E., 48, 100, 181, 199.
 YERSIN, E., 130.

GRAVURES

ABREUVOIR commode, 47.
 BLONAY (de) Henri, 147.
 CARTES postales illustrées, 37, 68, 188.
 CHATEAU de Peseux, 71.
 ELEVAGE des reines, 111, 112, 113, 114, 115.
 GÉLIEU (de) Bernard, 221.
 » » Jacques, 172.
 » » Jonas, 195.
 NOURRISEUR de la « Côte neuchâteloise », 37.
 PLACE Pury à Neuchâtel, 69.

PLAN général des jardins Cointe (Exposition de Liège), 50.
 PRESSE à cire Andermatt, 202.
 RUCHER de M. Jacot, notaire à Colombier, 60.
 RUCHER de M. P. Robert à Neuchâtel 99.
 » de Mme de Montmollin à la Borcarderie, 117.
 SPÉCIMEN d'un tableau de pesées en 1741, 177.
 VUE générale de Neuchâtel, 70.

