

Spielplätze an der Schweiz. Landesausstellung 1964 in Lausanne = Terrains de jeux de l'Expo 1964 à Lausanne = Playgrounds at the Swiss National Exhibition, Lausanne, 1964

Autor(en): [s.n.]

Objektyp: **Article**

Zeitschrift: **Anthos : Zeitschrift für Landschaftsarchitektur = Une revue pour le paysage**

Band (Jahr): **5 (1966)**

Heft 2: **Die baulichen Elemente in Garten, Park und Landschaft = Intégration des constructions dans les jardins, les parcs et la nature = The structural elements in gardens, parks and the landscape**

PDF erstellt am: **24.09.2024**

Persistenter Link: <https://doi.org/10.5169/seals-132380>

Nutzungsbedingungen

Die ETH-Bibliothek ist Anbieterin der digitalisierten Zeitschriften. Sie besitzt keine Urheberrechte an den Inhalten der Zeitschriften. Die Rechte liegen in der Regel bei den Herausgebern.

Die auf der Plattform e-periodica veröffentlichten Dokumente stehen für nicht-kommerzielle Zwecke in Lehre und Forschung sowie für die private Nutzung frei zur Verfügung. Einzelne Dateien oder Ausdrucke aus diesem Angebot können zusammen mit diesen Nutzungsbedingungen und den korrekten Herkunftsbezeichnungen weitergegeben werden.

Das Veröffentlichen von Bildern in Print- und Online-Publikationen ist nur mit vorheriger Genehmigung der Rechteinhaber erlaubt. Die systematische Speicherung von Teilen des elektronischen Angebots auf anderen Servern bedarf ebenfalls des schriftlichen Einverständnisses der Rechteinhaber.

Haftungsausschluss

Alle Angaben erfolgen ohne Gewähr für Vollständigkeit oder Richtigkeit. Es wird keine Haftung übernommen für Schäden durch die Verwendung von Informationen aus diesem Online-Angebot oder durch das Fehlen von Informationen. Dies gilt auch für Inhalte Dritter, die über dieses Angebot zugänglich sind.



◀ Spielplätze an der Schweiz.
Landesausstellung 1964
in Lausanne

Arbeitsgemeinschaft der Gartenarchitekten
BSG:
Willy Neukom, Zürich
Walter Bischoff, Lausanne
Walter Brugger, Genf

Verwendung von Backsteinen als Mauerwerk
in verschiedenen Varianten.
Bodenbelag mit Rundholzpfaster

Terrains de jeux de
l'Expo 1964 à Lausanne

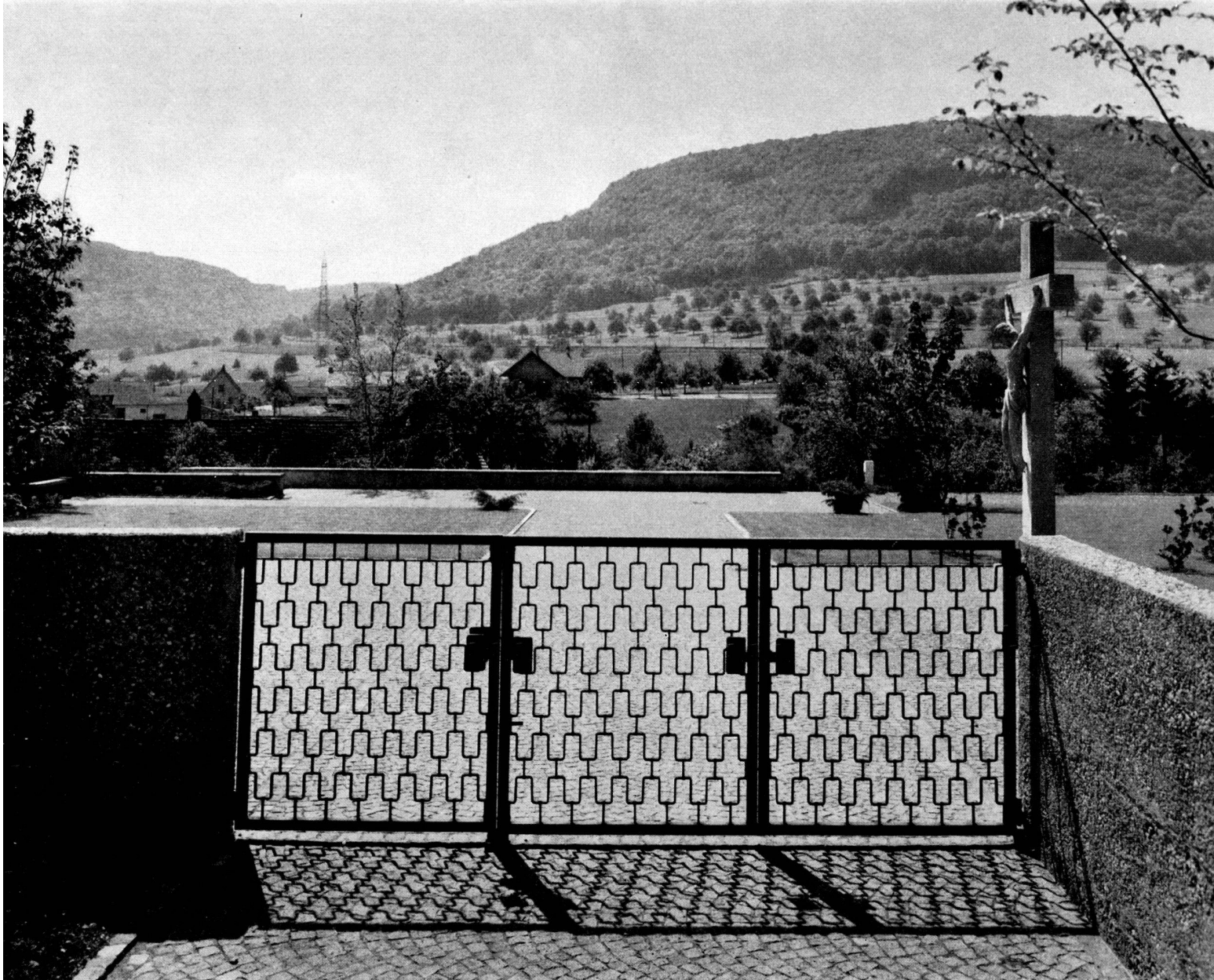
Communauté de travail des architectes paysa-
gistes BSG:
Willy Neukom, Zurich
Walter Bischoff, Lausanne
Walter Brugger, Genève

Différentes variantes de maçonnerie en bri-
ques. Revêtement de sol en rondins

Playgrounds at the Swiss
National Exhibition,
Lausanne, 1964

Working community of the BSG garden archi-
tects:
Willy Neukom, Zurich
Walter Bischoff, Lausanne
Walter Brugger, Geneva

The use of bricks as wall material in different
variations. Floor in round timber



Friedhofanlage Frick AG

Albert Zulauf, Gartenarchitekt BSG,
Baden

Cimetière de Frick AG

Albert Zulauf, architecte paysagiste BSG,
Baden

Cemetery of Frick AG,

Albert Zulauf, garden architect, BSG,
Baden

Schmiedeeisentor

Portail en fer forgé

Wrought iron gate