

**Zeitschrift:** Anthos : Zeitschrift für Landschaftsarchitektur = Une revue pour le paysage  
**Herausgeber:** Bund Schweizer Landschaftsarchitekten und Landschaftsarchitektinnen  
**Band:** 55 (2016)  
**Heft:** 4: Masterplan + Freizeit = Masterplan + loisirs

**Artikel:** Eignet sich die Malerei als Hilfsmittel zur Kommunikation von Landschaftsqualitäten? = La peinture est-elle un médium approprié pour communiquer sur les qualités du paysage?  
**Autor:** Ris, Raoul  
**DOI:** <https://doi.org/10.5169/seals-681485>

### **Nutzungsbedingungen**

Die ETH-Bibliothek ist die Anbieterin der digitalisierten Zeitschriften auf E-Periodica. Sie besitzt keine Urheberrechte an den Zeitschriften und ist nicht verantwortlich für deren Inhalte. Die Rechte liegen in der Regel bei den Herausgebern beziehungsweise den externen Rechteinhabern. Das Veröffentlichen von Bildern in Print- und Online-Publikationen sowie auf Social Media-Kanälen oder Webseiten ist nur mit vorheriger Genehmigung der Rechteinhaber erlaubt. [Mehr erfahren](#)

### **Conditions d'utilisation**

L'ETH Library est le fournisseur des revues numérisées. Elle ne détient aucun droit d'auteur sur les revues et n'est pas responsable de leur contenu. En règle générale, les droits sont détenus par les éditeurs ou les détenteurs de droits externes. La reproduction d'images dans des publications imprimées ou en ligne ainsi que sur des canaux de médias sociaux ou des sites web n'est autorisée qu'avec l'accord préalable des détenteurs des droits. [En savoir plus](#)

### **Terms of use**

The ETH Library is the provider of the digitised journals. It does not own any copyrights to the journals and is not responsible for their content. The rights usually lie with the publishers or the external rights holders. Publishing images in print and online publications, as well as on social media channels or websites, is only permitted with the prior consent of the rights holders. [Find out more](#)

**Download PDF:** 26.04.2026

**ETH-Bibliothek Zürich, E-Periodica, <https://www.e-periodica.ch>**

# Eignet sich die Malerei als Hilfsmittel zur Kommunikation von Landschaftsqualitäten?

Was für eine Frage!

Raoul Ris



Raoul Ris, Pat Noser (4)

Dem Malenden wird alles zur Landschaft, zur Gegend und Umgebung während der Arbeit am Bild – und doch ist Malerei reine Information.

Was wird da übermittelt? Vermutlich wenig Brauchbares für jene, welche an rein Materiellem, an festschreibbaren Zahlen, Statistiken, Prozentsät-

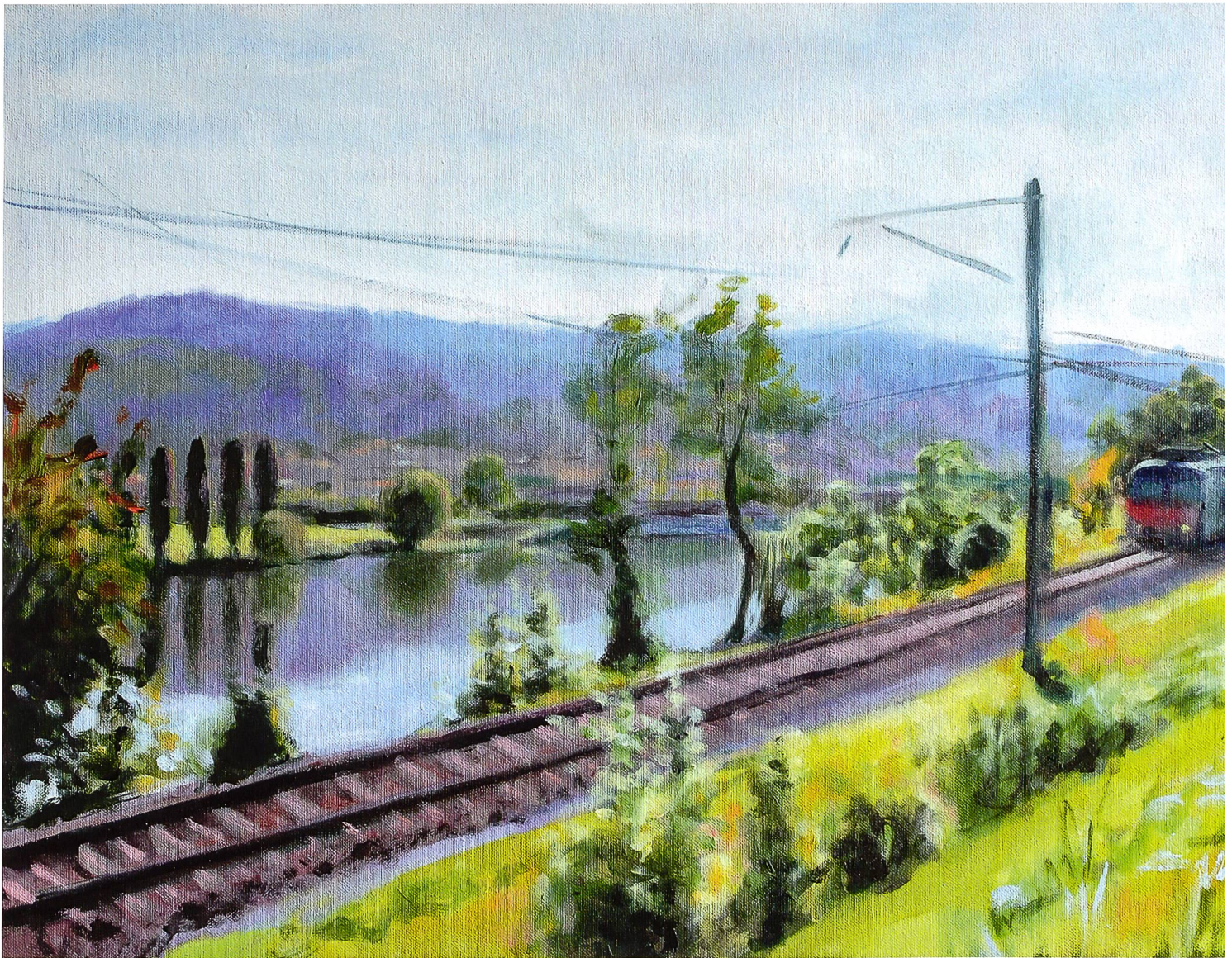
Pour la personne qui peint, tout devient paysage, lieu et environnement pendant le travail sur l'image – et pourtant, la peinture est pure information.

Qu'est-ce qui est donc transmis? Vraisemblablement peu de choses utiles pour ceux et celles qui s'intéressent à ce qui est purement matériel, aux

Würenlos, Limmatinsel /  
île de la Limmat.

# La peinture est-elle un médium approprié pour communiquer sur les qualités du paysage?

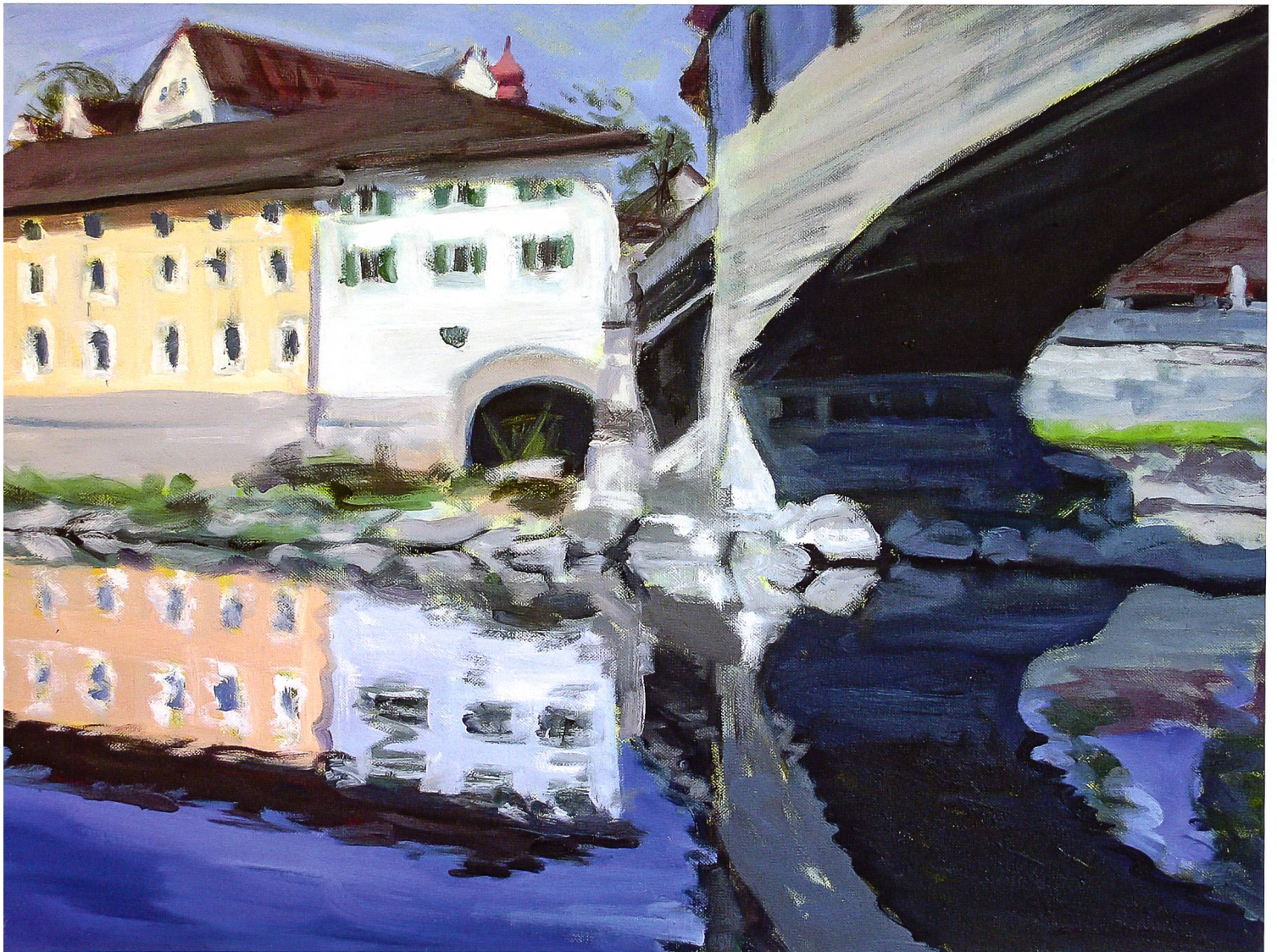
Quelle question!



Neuenhof, See im Fluss /  
lac dans la rivière.

zen und so weiter interessiert sind. Der ökonomische Betrachter von Landschaft wird sich nicht auf deren gemaltem Bild abstützen wollen. Er braucht verlässliche Fakten, objektivierte Bildmaterial, Pläne und Fotos.

chiffres tangibles, aux statistiques, aux pourcentages, et cetera. L'observateur économique du paysage ne voudra pas s'appuyer sur son image peinte. Il a besoin de données fiables, d'images objectivées, de plans et de photographies.



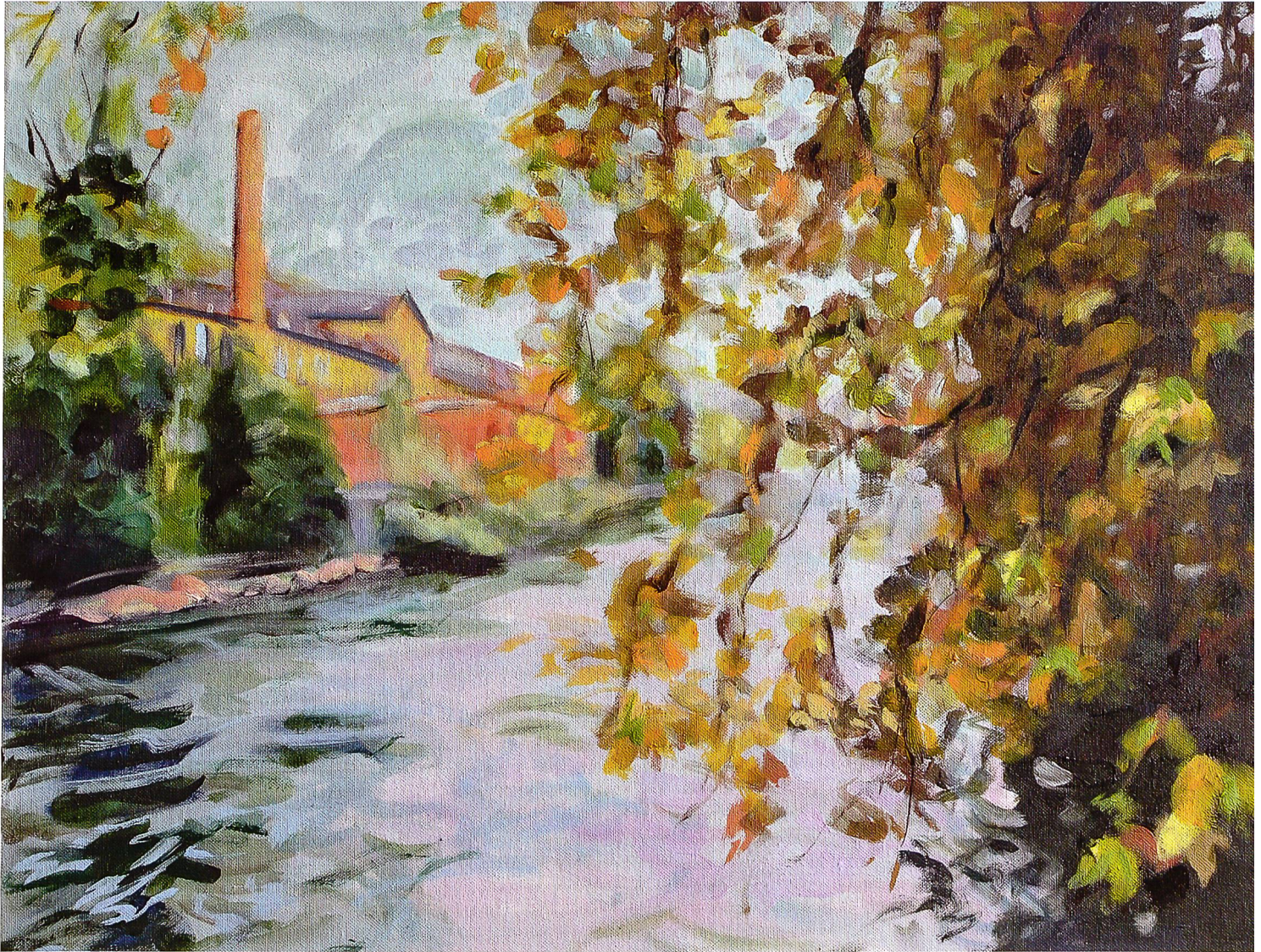
Es steht jedem frei, ob er den Taschenrechner oder den Pinsel zur Hand nimmt beim Betrachten der Landschaft, jedenfalls theoretisch.

Das gemalte Bild subjektiviert die Gegend, macht sie einmalig nach den inneren Mühlen des Malenden, durch die sie gegangen ist. Der Malerei muss man nicht vertrauen, oft lässt man sich sogar gerne belügen und malt das Bild innerlich weiter, bis es stimmig wird – im Guten wie im Schlechten. Es ist eher eine

Libre à chacun de saisir la calculatrice ou bien le pinceau en observant le paysage, en théorie du moins.

L'image peinte subjectivise les environs, les rend uniques selon le monde intérieur du peintre qu'elle a traversé. On n'est pas obligé de se fier à la peinture, souvent on se laisse même volontiers leurrer et on continue à peindre intérieurement l'image jusqu'à ce qu'elle soit cohérente – en bien comme en mal. Il s'agit plutôt d'une communication rêveuse, balbutiante et

Wettingen, urbane  
Limmat / Limmat  
urbaine.



Bäderstadt Baden an der  
Limmat.  
Ville thermale Baden au  
bord de la Limmat.

träumende, stammelnde, empfindsame Kommunika-  
tion zwischen erlebten Geschichten des Malenden  
und des Betrachtenden über ein Motiv oder ein Thema,  
in dem alle anderen Themen vorhanden sind.

Vor dem gemalten Bild sind wir für Momente nutz-  
los im Dasein und so frei, Landschaft zu betrachten,  
äussere fremde und innere eigene Motive zusammen  
anklingen zu lassen.

sensible entre des histoires vécues, celles du peintre  
et celles de l'observateur, à propos d'un motif ou d'un  
thème qui réunit tous les autres thèmes.

Devant l'image peinte, nous restons un certain  
temps inutiles dans l'existence, à observer librement  
le paysage et à laisser transparaître des motifs étrange-  
rs et extérieurs ainsi que des motifs intérieurs et  
propres.