

**Zeitschrift:** Anthos : Zeitschrift für Landschaftsarchitektur = Une revue pour le paysage  
**Herausgeber:** Bund Schweizer Landschaftsarchitekten und Landschaftsarchitektinnen  
**Band:** 55 (2016)  
**Heft:** 2: Stadtbäume = Les arbres urbains

**Artikel:** Raumwirkung und Atmosphäre von Stadtbäumen = Ambiance spatiale et atmosphère des arbres urbains  
**Autor:** Carstensen, Sophia  
**DOI:** <https://doi.org/10.5169/seals-681461>

### **Nutzungsbedingungen**

Die ETH-Bibliothek ist die Anbieterin der digitalisierten Zeitschriften auf E-Periodica. Sie besitzt keine Urheberrechte an den Zeitschriften und ist nicht verantwortlich für deren Inhalte. Die Rechte liegen in der Regel bei den Herausgebern beziehungsweise den externen Rechteinhabern. Das Veröffentlichen von Bildern in Print- und Online-Publikationen sowie auf Social Media-Kanälen oder Webseiten ist nur mit vorheriger Genehmigung der Rechteinhaber erlaubt. [Mehr erfahren](#)

### **Conditions d'utilisation**

L'ETH Library est le fournisseur des revues numérisées. Elle ne détient aucun droit d'auteur sur les revues et n'est pas responsable de leur contenu. En règle générale, les droits sont détenus par les éditeurs ou les détenteurs de droits externes. La reproduction d'images dans des publications imprimées ou en ligne ainsi que sur des canaux de médias sociaux ou des sites web n'est autorisée qu'avec l'accord préalable des détenteurs des droits. [En savoir plus](#)

### **Terms of use**

The ETH Library is the provider of the digitised journals. It does not own any copyrights to the journals and is not responsible for their content. The rights usually lie with the publishers or the external rights holders. Publishing images in print and online publications, as well as on social media channels or websites, is only permitted with the prior consent of the rights holders. [Find out more](#)

**Download PDF:** 20.01.2026

**ETH-Bibliothek Zürich, E-Periodica, <https://www.e-periodica.ch>**

# Raumwirkung und Atmosphäre von Stadtbäumen

Bäume können in einem Stadtraum eindrucksvolle Stimmungsqualitäten erzeugen und haben Einfluss auf die Atmosphäre sowie die Bildwirkung eines Ortes. Als Individuen entfalten sie im städtischen Raum ihre Charaktere und lassen Spannung und reizvolle Wechselspiele zwischen Gebautem und Lebendigem entstehen.

## Ambiance spatiale et atmosphère des arbres urbains

Dans un espace urbain, les arbres peuvent apporter des qualités d'ambiance remarquables et agir directement sur l'image d'un lieu. En tant qu'individus, ils déploient leur caractère dans l'espace urbain et créent une tension et des interactions séduisantes entre le bâti et le vivant.

**Sophia Carstensen**

Die Betrachtung der Beziehung zwischen der gebauten Umwelt und Stadtbäumen in der kompakten Stadt ist heute ein wichtiges Forschungsfeld. Als Landschaftsarchitekten und Stadtplaner haben wir sehr vielfältige Möglichkeiten, mit Bäumen den Raum in der Stadt zu gestalten. Ihre Verwendung als raumbildende und -gliedernde Elemente in Form von Gruppen, Reihen, Volumina oder Torsituationen ist weitgehend bekannt.

Darüber hinaus haben Bäume auch eine starke atmosphärische und emotionale Wirkung, die für die Entwicklung von prägnanten Stadträumen genutzt werden kann. Gerade Beispiele aus dichten, südeuropäischen Städten zeigen, wie sie die Stimmung von Platz- und Strassenräumen wesentlich beeinflussen. Ihre natürlichen Eigenschaften wie Lebendigkeit, Wachstum und Anpassungsfähigkeit spielen dabei eine entscheidende Rolle und können gezielt eingesetzt werden. Das Experimentieren mit Baumarten, -dichten und -qualitäten sowie der Einbezug ihrer natürlichen Eigenschaften in die Planung bietet ein beinahe unerschöpfliches Potenzial.

Häufig sammle ich auf Reisen, aber auch im Alltag, Material und skizziere Situationen, aus denen ich in meiner gestalterischen Arbeit schöpfe. Vor allem in Südeuropa bin ich immer wieder eindrucksvollen Beispielen des Wechselspiels von Gebautem und Lebendigem begegnet.

L'analyse de la relation entre l'environnement bâti et les arbres urbains dans une cité compacte constitue aujourd'hui un important champ de recherche. En tant qu'architectes-paysagistes et urbanistes, nous disposons d'une multitude de possibilités pour aménager l'espace urbain au moyen d'arbres. Leur utilisation comme éléments structurant et organisant l'espace sous forme de groupes, d'alignements, de volumes ou de situations d'entrée est bien connue.

Les arbres exercent aussi un effet atmosphérique et émotionnel décisif qui peut être utilisé pour l'aménagement d'espaces urbains prégnants. Des exemples de villes denses d'Europe du Sud révèlent l'influence que les arbres exercent sur les places et les rues. Leurs propriétés naturelles comme le caractère vivant, la croissance et la capacité d'adaptation jouent un rôle décisif à cet égard, ce qui permet leur utilisation ciblée. L'expérimentation avec différentes essences, densités et qualités d'arbres, ainsi que l'intégration de leurs propriétés naturelles dans la conception, recèlent un potentiel presque infini.

Au cours de voyages, mais au quotidien également, je collecte souvent du matériel et esquisse des situations dans lesquelles je puise pour mon travail de création. C'est particulièrement en Europe du Sud que je rencontre d'impressionnants exemples d'interaction entre bâti et vivant.



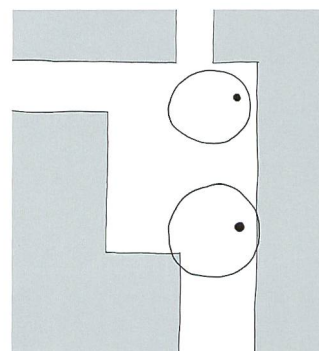
*Broussonetia papyrifera*

### Platz in Lyon

Der Baum auf einem kleinen Stadtplatz im Zentrum von Lyon hat sich an seinen Standort angepasst, indem er von der Fassade weg und in den Platzraum hineinwächst. Mit seinem Wesen bestimmt er den Raum, hat eine besondere Präsenz und lässt die Kraft der Natur spürbar werden. Eine Sitzbank am Stammfuss bietet Passanten die Gelegenheit für eine kurze Pause in seinem Schatten.

### Place à Lyon

L'arbre qui se dresse sur une petite place dans le centre de Lyon s'est adapté aux conditions spatiales en s'écartant de la façade et en se recentrant sur l'espace de la place. Il définit l'espace par son être, affirme une présence particulière et donne à sentir la force de la nature. Un banc au pied de l'arbre permet aux passants de faire une pause à l'ombre.



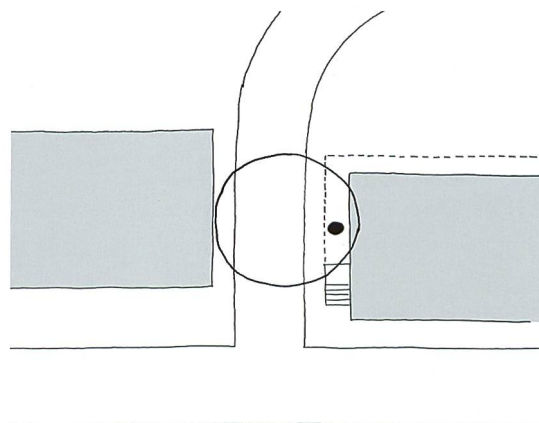
*Catalpa bignonioides*

### «Spontanbaum» in Zürich

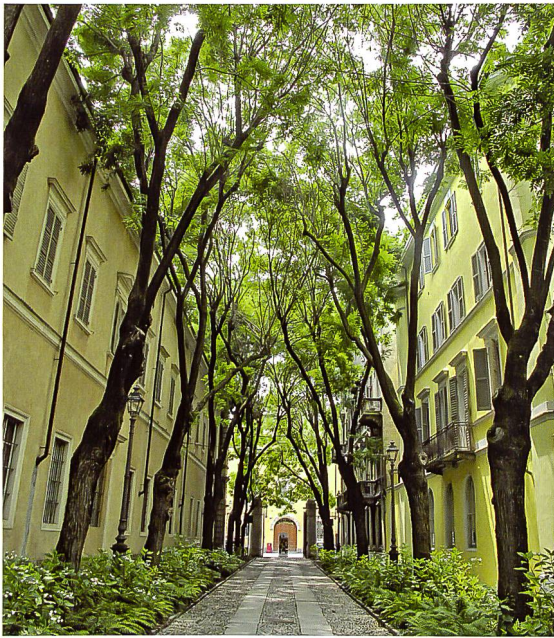
Stadtbäume entwickeln sich in engen Räumen ähnlich wie Bäume unter Konkurrenzdruck an Naturstandorten. Spontane Gehölze, die oftmals in sehr begrenzte Raumsituationen langsam hineingewachsen sind, zeigen besonders gut, wie flexibel sie auf den architektonischen Raum reagieren können. Da jede Situation anders ist, entwickeln sich die Bäume zu Individuen mit eigenem Charakter. Der planerisch-gestalterische Ansatz, Spontangehölze in den Stadtbauumbestand zu integrieren und bewusst stehen zu lassen, trägt deshalb wesentlich zur Lebendigkeit von Stadtquartieren bei.

### «Arbre spontané» à Zurich

Les arbres urbains se développent dans des espaces étroits de la même façon que les arbres mis en concurrence en milieu naturel. Les bosquets spontanés qui poussent lentement dans des lieux très restreints révèlent particulièrement bien la flexibilité avec laquelle ils réagissent à l'espace architectural. Pour répondre à chaque situation, les arbres se distinguent en tant qu'individus avec leur propre caractère. Le choix conceptuel et formel consistant à intégrer des bosquets spontanés parmi des arbres urbains du fonds arboricole existant et à les laisser tels quels contribue donc largement à insuffler de la vie dans les quartiers.



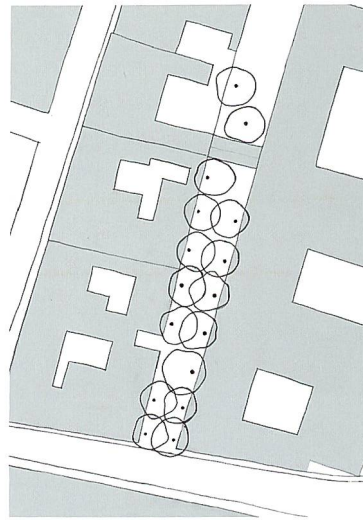




*Sophora japonica*

### Baumportal in Parma

Baumpflanzungen sind auch in engen Räumen möglich und können besonders intensive Atmosphären schaffen. Die sich zum Himmel streckenden Baumkronen bilden eine attraktive Eingangssituation. Der kühle, mit Licht- und Schattenspiel durchflutete Gang wirkt wie eine Kathedrale aus Bäumen und wird in seiner Enge durch die Baumpflanzung entlang der Fassaden noch bewusst verstärkt.



### Portail d'arbres à Parme

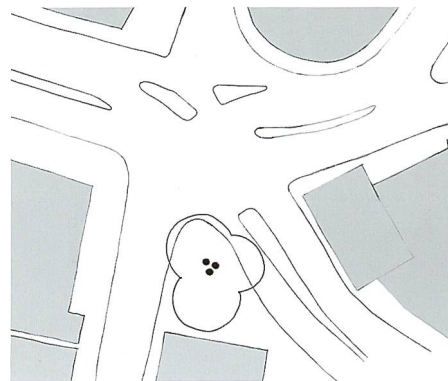
Des plantations d'arbres sont également possibles dans des espaces exigus où ils peuvent créer des atmosphères particulièrement intenses. Les couronnes qui s'élancent vers le ciel créent des situations d'entrée plaisantes. Le passage frais parcouru par un jeu d'ombres et de lumière plein de tensions rappelle une cathédrale constituée d'arbres – impression renforcée par l'étroitesse due aux arbres le long des façades.



*Platanus x acerifolia*

### 3er-Baumgruppe in Zürich

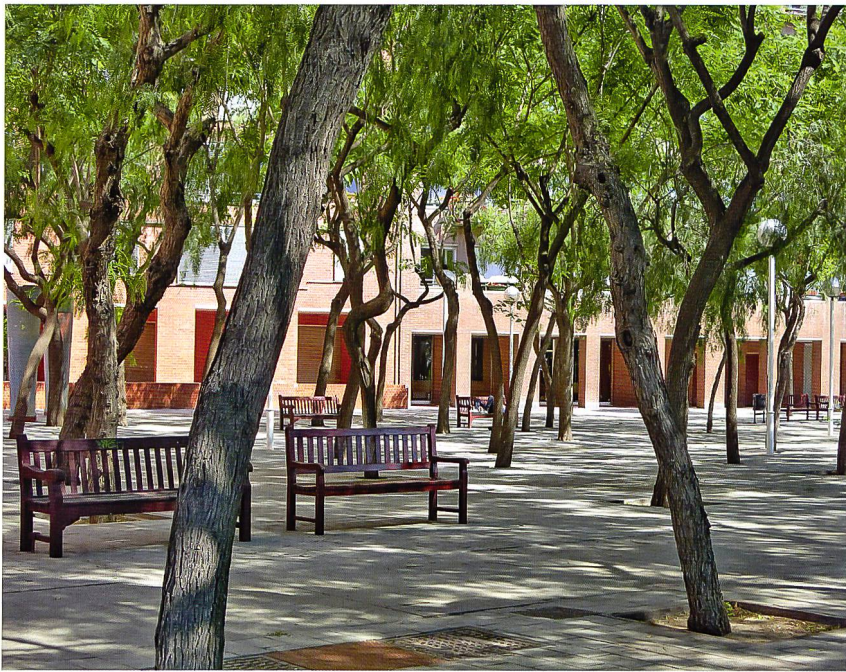
Aufgrund der Lichtkonkurrenz entwickeln sich die in einer einzigen Baumscheibe stehenden drei Bäume in den Strassenraum hinein und bilden eine gemeinsame, ausladende Krone. Die Ausdrucksstärke der Baumgruppe verleiht der Restfläche an einer grossen Kreuzung den Charakter eines kleinen Stadtplatzes. Die Gruppe ist ein weithin sichtbarer Merkpunkt im Strassenraum, bildet einen Ort aus und lädt zum Verweilen ein.



### Trio d'arbres à Zurich

Rivalisant pour la lumière, les trois arbres formant une plaque unique se déploient dans l'espace de la rue jusqu'à former une couronne commune aux rameaux retombants. La puissance expressive de ce groupe d'arbres confère un caractère de petite place urbaine à la surface résiduelle se situant au niveau d'un important carrefour. Point de repère visible au loin dans l'espace de la rue, le groupe détermine un lieu et invite à flâner.

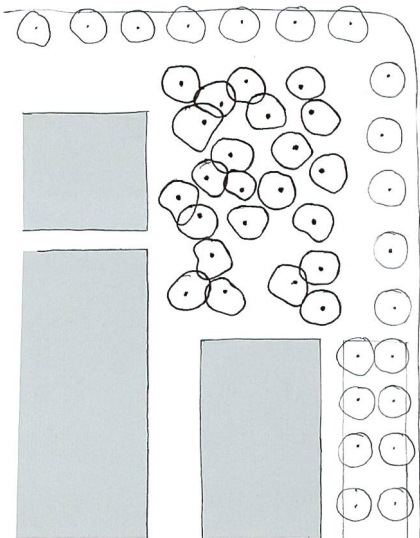




*Schinus molle*

### Hain als Stadtplatz in Barcelona

Bei einer freien Baumstellung mit unregelmässigen und teilweise sehr engen Pflanzabständen entsteht aufgrund der Konkurrenz der Individuen und der variierenden Baumqualitäten ein reizvolles, rhythmisches Spiel der Baumgestalten. Die malerischen Wuchsformen und die Stimmung auf dem Platz erinnern an einen lichten Hain in der Landschaft.



### Un bosquet en guise de place urbaine à Barcelone

Une disposition libre d'arbres aux distances irrégulières et parfois très faibles entre eux engendre un jeu rythmé et plein de tensions en raison de la concurrence entre les individus et de la présence d'arbres aux qualités très différentes. Les formes de croissance très pittoresques et l'ambiance sur la place rappellent un bosquet clairsemé dans le paysage.





*Platanus x acerifolia*

### Stadtwald als Parkplatz in Bordeaux

Eine dichte Baumpflanzung auf einem innerstädtischen Parkplatz entwickelt die räumlichen Qualitäten eines Hochwalds. Die Bäume haben sich an diesen Standort angepasst und wachsen in sehr kleinen Baumscheiben von 80 mal 80 Zentimetern direkt zwischen den Autos.

Die Inspiration durch Naturbilder und das Lernen von Extremstandorten in der Natur können für die Gestaltung mit Bäumen in der dichten und kompakten Stadt hilfreich sein. Das Bedürfnis, in der Stadt Natur zu erleben, kann durch das Erzeugen kräftiger Pflanzenbilder auch bei geringen Platzverhältnissen erfüllt werden.

### Un bois urbain en guise de zone de stationnement à Bordeaux

Une plantation dense d'arbres sur une zone de stationnement du centre-ville reprend les qualités urbaines d'une haute futaie. Les arbres se sont adaptés à ce site et se développent en formant de très petites plaques d'arbres d'environ 80 centimètres sur 80, juste entre les voitures.

L'inspiration par des images naturelles et les enseignements tirés de sites naturels extrêmes peuvent s'avérer utiles pour l'aménagement, au moyen d'arbres, de la ville dense et compacte. Même en cas de conditions spatiales limitées, il est possible de répondre au besoin de ressentir la nature en pleine ville par la production d'images végétales puissantes.

