

Zeitschrift: Anthos : Zeitschrift für Landschaftsarchitektur = Une revue pour le paysage
Herausgeber: Bund Schweizer Landschaftsarchitekten und Landschaftsarchitektinnen
Band: 52 (2013)
Heft: 3: Gesundheit = Santé

Artikel: Erholungsangebote in der Landwirtschaft = Offres de détente dans l'agriculture
Autor: Condrau, Victor
DOI: <https://doi.org/10.5169/seals-391189>

Nutzungsbedingungen

Die ETH-Bibliothek ist die Anbieterin der digitalisierten Zeitschriften auf E-Periodica. Sie besitzt keine Urheberrechte an den Zeitschriften und ist nicht verantwortlich für deren Inhalte. Die Rechte liegen in der Regel bei den Herausgebern beziehungsweise den externen Rechteinhabern. Das Veröffentlichen von Bildern in Print- und Online-Publikationen sowie auf Social Media-Kanälen oder Webseiten ist nur mit vorheriger Genehmigung der Rechteinhaber erlaubt. [Mehr erfahren](#)

Conditions d'utilisation

L'ETH Library est le fournisseur des revues numérisées. Elle ne détient aucun droit d'auteur sur les revues et n'est pas responsable de leur contenu. En règle générale, les droits sont détenus par les éditeurs ou les détenteurs de droits externes. La reproduction d'images dans des publications imprimées ou en ligne ainsi que sur des canaux de médias sociaux ou des sites web n'est autorisée qu'avec l'accord préalable des détenteurs des droits. [En savoir plus](#)

Terms of use

The ETH Library is the provider of the digitised journals. It does not own any copyrights to the journals and is not responsible for their content. The rights usually lie with the publishers or the external rights holders. Publishing images in print and online publications, as well as on social media channels or websites, is only permitted with the prior consent of the rights holders. [Find out more](#)

Download PDF: 25.04.2026

ETH-Bibliothek Zürich, E-Periodica, <https://www.e-periodica.ch>

Erholungsangebote in der Landwirtschaft

Im Rahmen des Forschungsprojekts COST Aktion 866 «Green Care in Agriculture» wurde eine Methodik für neuartige Erholungsangebote in der Landwirtschaft erarbeitet. Getestet wurde das Vorgehen im Fallbeispiel Eichberg im Seetal, Aargau.

Offres de détente dans l'agriculture

Une méthodologie appliquée à des offres de détente d'un nouveau genre dans l'agriculture a été élaborée dans le cadre du projet de recherche COST Action 866 «Green Care in Agriculture». Ce procédé a été testé dans l'exemple de cas d'Eichberg dans le Seetal, Argovie.

Victor Condrau

Die Kosten im Gesundheitswesen durch neue Zivilisationskrankheiten wie Depressionen, Stress, Burn-out, Schlafstörungen und Übergewicht haben in den letzten Jahren sprunghaft zugenommen. Politik und Gesellschaft fordern daher, dass Massnahmen zur Gesundheitsförderung und Prävention weiter ausgebaut werden.

Experten sind sich einig, dass Erholungsangebote in einer attraktiven (Kultur-)Landschaft für das psychische und mentale Wohlbefinden der Bevölkerung von grosser Bedeutung sind. Wir stellten uns daher die Frage, inwiefern landwirtschaftlich ge-

Les coûts dans le domaine de la santé liés aux nouvelles maladies de civilisation que sont les dépressions, le stress, les burnout, les troubles du sommeil et le surpoids ont connu ces dernières années une augmentation brutale. La politique et la société exigent par conséquent une extension des mesures de prévention et en faveur de la santé.

Les experts sont unanimes pour dire que les offres de détente dans un paysage (cultivé) attractif jouent un rôle déterminant pour le bien-être psychique et mental de la population. Nous nous sommes ainsi demandés dans quelle mesure les surfaces à

1 Erarbeitung eines morphologischen Kastens: Beispiel Hochstammobstgarten am Siedlungsrand mit Synergimöglichkeiten für Erholung und Gesundheitsförderung. Mise au point d'une boîte morphologique: exemple de verger à hautes tiges en périphérie urbaine avec possibilités de synergie pour la détente et la promotion de la santé.

2 Situation Siedlungsrand vor der Gestaltung. Situation en périphérie urbaine avant aménagement.

3 Situation nach der Gestaltung aufgrund der Lösungsvariante des morphologischen Kastens. Situation après aménagement selon une variante de solution de la boîte morphologique.

Parameter	Einflussgrössen	Option 1	Option 2	Option 3	Option 4
Nutzungsformen, Gesundheitsziele	Keine Umweltbelastung				
Form des Grundstücks	Rücksichtnahme auf Parz.form				
Äussere Raumbildung	Keine starke Abgeschlossenheit				
Infrastruktur: Abfall	Kein Littering	keine	Abfallkörbe	Getrennte Sammelbehälter	
Zeitliche Begehbarkeit	Naturschutzanliegen berücksichtigen	Winter	Herbst	Sommer	Sommer bis Winter
Festlegen der Leitlinien (A,B,C...)					Leitlinie A
Bewertung mit Stärken-/Schwächen-Profil, Auswahl einer Lösungsvariante, Weiterentwicklung zum Angebot					

nutzte Flächen, wie beispielsweise ökologische Ausgleichsflächen, für die Entwicklung gesundheits- und präventionsfördernder Erholungsangebote im ländlichen und periurbanen Raum genutzt werden können.

Vor dem Hintergrund des fortschreitenden Strukturwandels in der Landwirtschaft kann nebst der Gesundheitsförderung durch solche Angebote in zweierlei Hinsicht ein Mehrwert erzielt werden: einerseits als eine zusätzliche Einkommensquelle für die Landwirtschaft, andererseits über die Attraktivitätssteigerung der Kulturlandschaft durch pflegerische Massnahmen respektive durch Aufwertungsmassnahmen.

usage agricole, par exemple les surfaces de compensation écologique, peuvent être utilisées pour le développement d'offres de détente favorables à la santé et pour la prévention dans l'espace rural et péri-urbain.

Sur fond d'évolution structurelle croissante de l'agriculture, une plus-value peut être apportée de deux manières par de telles offres parallèlement à la promotion de la santé: d'une part sous forme d'une source de revenus supplémentaires pour l'agriculture et, d'autre part, par le gain d'attractivité du paysage cultivé par des mesures d'entretien, respectivement de mise en valeur.

Objectifs de recherche

L'objectif premier du projet consistait à élaborer une méthodologie pour la conception d'offres de détente Green Care d'un nouveau genre dans les territoires péri-urbains et ruraux. Celles-ci devaient exercer un effet bénéfique sur la santé dans les domaines psychique, mental et social. La priorité est ici accordée à l'aspect préventif.

Les différents objectifs ont été formulés comme suit:

- Mise au point d'une Toolbox pour institutions de détente exerçant un effet bénéfique sur la santé avec l'agriculture et son expérimentation axée sur la pratique dans un territoire-test péri-urbain / rural en Suisse.
- Identification de types et de groupes-cibles de personnes recherchant la détente et potentiellement intéressées par de nouvelles offres de Green Care,



2



3

Forschungsziele

Das übergeordnete Ziel des Projekts war es, eine Methodik zur Gestaltung neuartiger Green Care-Erholungsangebote in periurban-ländlichen Gebieten zu entwickeln. Diese sollten vor allem im psychischen, mentalen und sozialen Bereich eine gesundheitsfördernde Wirkung erzielen. Der Aspekt der Prävention steht dabei im Vordergrund.

Als Einzelziele wurden formuliert:

- Entwickeln einer Toolbox für gesundheitsfördernde Erholungseinrichtungen mit der Landwirtschaft und deren praxisnahe Erprobung in einem periurban-ländlichen Testgebiet der Schweiz.
- Ermitteln von Typen und Zielgruppen von Erholungssuchenden, die sich für neue Green Care-Angebote eignen, sowie der sich daraus ergebenden Anforderungen für die Angebotsentwicklung.
- Herausarbeiten von Synergien zwischen Landwirtschaft, Gesundheitsförderung, Landschaftspflege und Erholung.
- Erarbeiten von Gestaltungsmöglichkeiten für Green Care-Erholungsangebote im Zusammenhang mit ökologischen Ausgleichsflächen.

Methodisches Vorgehen Toolbox

Die Forschungsmethode des Morphologischen Kastens¹ adaptierten wir auf die vorliegenden Forschungsfragen. Dabei ging es darum, alle denkbaren Möglichkeiten (Optionen) von wichtigen Faktoren (Parametern), wie zum Beispiel Zielgruppen, Anforderungen und Gestaltungsmöglichkeiten, wertneutral aufzulisten. Pro Parameter wählten wir eine Option aus. Die gewählten Optionen ergaben zusammen mit den Parametern jeweils eine Variante für ein Green Care-Angebot.

In einem Stärken-/Schwächen-Profil konnten wir daraufhin einzelne Varianten miteinander vergleichen und auswerten. Die so erarbeitete Methode wurde zusammen mit Best Practice-Beispielen in einer computerunterstützten Toolbox integriert. Die Toolbox dient beispielsweise Büros und Behörden als Arbeitshilfe, um in spezifischen Aufgabenstellungen zu umsetzungsorientierten Green Care-Angeboten zu gelangen. Nebst der Toolboxentwicklung wurden bestehende Grundlagen analysiert und eine Nachfrageanalyse im Testgebiet durchgeführt.

Testlauf Eichberg

Im Testgebiet Eichberg im Aargauer Seetal testeten wir die entwickelte Methodik in der Praxis und wendeten sie versuchsweise an. Ausgewählte Landwirt-

mais aussi des exigences qui en découlent pour le développement de l'offre.

- Elaboration de synergies entre agriculture, promotion de la santé, aménagement du paysage et détente.
- Elaboration de possibilités d'aménagement pour des offres de détente Green Care en lien avec des surfaces de compensation écologique.

Procédé méthodique Toolbox

Nous avons adapté la méthode de recherche de la boîte morphologique¹ aux questions de recherche qui se présentaient. Il s'agissait d'établir la liste, sans ordre de valeur, de toutes les possibilités imaginables (options) de facteurs importants (paramètres), par exemple groupes d'objectifs, exigences et possibilités de configuration. Nous avons sélectionné une option par paramètre. Les options retenues ont à chaque fois abouti, avec les paramètres, à une variante par offre Green Care.

Dans un tableau forces / faiblesses, nous avons pu par la suite comparer et évaluer les différentes variantes. La méthode ainsi mise au point a été intégrée avec des exemples de bonnes pratiques dans une Toolbox assistée par ordinateur. Dans les bureaux et les services administratifs, la Toolbox sert notamment d'aide de travail dans le cas de missions spécifiques pour parvenir à des offres de Green Care axées sur l'application. Outre la mise au point de la Toolbox, d'autres principes existants ont été étudiés et une analyse de la demande menée dans un territoire-test.

Test à Eichberg

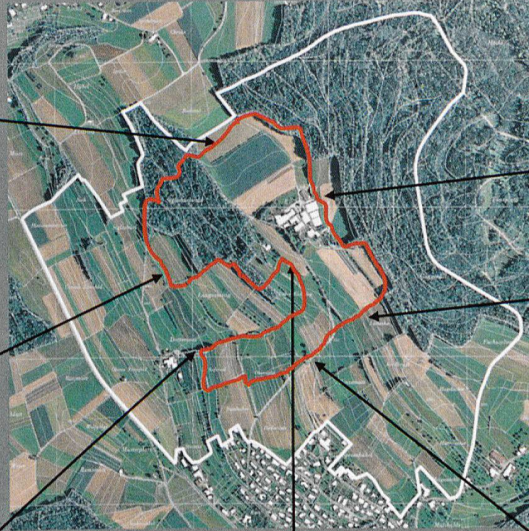
Nous avons testé dans la pratique la méthodologie développée et l'avons utilisée à titre d'expérimentation dans le territoire-test d'Eichberg dans le Seetal, Argovie. Des exploitations agricoles sélectionnées, l'hôtel thermal Eichberg, des services cantonaux, des communes et des groupes de planification régionaux ont été soumis au test. La méthodologie développée a été évaluée ensemble avec ces acteurs de la pratique. Nous avons pu à la fin adapter et optimiser la méthodologie et l'aide de travail en fonction des expériences acquises à cette occasion.

Tous les participants ont estimé que la méthodologie mise au point dans le projet de recherche et testée dans l'exemple était un instrument de travail utile et adapté à la pratique. La procédure que nous proposons permet de développer à l'avenir, à d'autres endroits et sur un mode participatif et compréhensif, des solutions qualitatives et créatives pour de nouvelles offres de Green Care.

4 Ergebnisse aus dem Fallbeispiel Eichberg: Gestaltungselemente für den Gesundheitsweg.
Résultats de l'exemple de cas Eichberg: éléments d'aménagement pour le chemin santé.

Mit «Green Care in Agriculture» wird der Bereich in der Landwirtschaft bezeichnet, welcher zur Förderung und Unterstützung der mentalen und physischen Gesundheit des Menschen und zur Steigerung der Lebensqualität für verschiedene Personengruppen beiträgt. Als Basis dienen Tiere und Pflanzen bis hin zu Gärten, Wäldern und Landschaften.

«Green Care in Agriculture» désigne le domaine en agriculture qui contribue à la promotion et au soutien de la santé mentale et physique des personnes et à l'augmentation de la qualité de vie pour différents groupes de personnes. Animaux et plantes servent de base à cette approche, mais aussi jardins, forêts et paysages.



schaftsbetriebe, das Kurhotel Eichberg, kantonale Fachstellen, Gemeinden und die regionale Planungsgruppe bezogen wir in den Testlauf ein. Die entwickelte Methodik evaluierten wir gemeinsam mit diesen Praxisakteuren. Methodik und Arbeitshilfe konnten wir anschliessend aufgrund der hierbei gewonnenen Erfahrungen anpassen und optimieren.

Alle Teilnehmer beurteilten die im Forschungsprojekt entwickelte und im Fallbeispiel getestete Methodik als nützliches und praxistaugliches Arbeitsinstrument. Das von uns vorgeschlagene Vorgehen ermöglicht, künftig auch an anderen Orten auf partizipative und nachvollziehbare Weise tragfähige, innovative Lösungen für neue Green Care-Angebote zu entwickeln.

Verfasser des Forschungsberichts, Projektteam

ILF-HSR Institut für Landschaft und Freiraum
Hochschule für Technik Rapperswil
Dipl. Ing. Victor Condrau (Projektleitung)
Prof. Joachim Kleiner
Dr. Dominik Siegrist
Dipl. Ing./MLA Steffi Schüppel
Dipl. geogr. Karin Wasem
Dipl. geogr. Lea Ketterer

¹ Zwicky, Fritz: Entdecken, Erfinden, Forschen im morphologischen Weltbild. Glarus 1989.

Literatur

Condrau et al.: Neue Green Care-Erholungsangebote in der Landwirtschaft. Ein Projekt im Rahmen der COST Action 866 «Green Care in Agriculture». Schriftenreihe des Instituts für Landschaft und Freiraum der HSR Hochschule für Technik Rapperswil, Nr. 7. Rapperswil 2012. Der Forschungsbericht kann auf der Homepage des ILF heruntergeladen werden: http://ilf.hsr.ch/ILF-Schriftenreihe.6211.0.html?&no_cache=1