

Zeitschrift: Anthos : Zeitschrift für Landschaftsarchitektur = Une revue pour le paysage
Herausgeber: Bund Schweizer Landschaftsarchitekten und Landschaftsarchitektinnen
Band: 47 (2008)
Heft: 1: Stein = La pierre

Register: Schweizer Hartgesteine = Pierres dures suisses

Nutzungsbedingungen

Die ETH-Bibliothek ist die Anbieterin der digitalisierten Zeitschriften auf E-Periodica. Sie besitzt keine Urheberrechte an den Zeitschriften und ist nicht verantwortlich für deren Inhalte. Die Rechte liegen in der Regel bei den Herausgebern beziehungsweise den externen Rechteinhabern. Das Veröffentlichen von Bildern in Print- und Online-Publikationen sowie auf Social Media-Kanälen oder Webseiten ist nur mit vorheriger Genehmigung der Rechteinhaber erlaubt. [Mehr erfahren](#)

Conditions d'utilisation

L'ETH Library est le fournisseur des revues numérisées. Elle ne détient aucun droit d'auteur sur les revues et n'est pas responsable de leur contenu. En règle générale, les droits sont détenus par les éditeurs ou les détenteurs de droits externes. La reproduction d'images dans des publications imprimées ou en ligne ainsi que sur des canaux de médias sociaux ou des sites web n'est autorisée qu'avec l'accord préalable des détenteurs des droits. [En savoir plus](#)

Terms of use

The ETH Library is the provider of the digitised journals. It does not own any copyrights to the journals and is not responsible for their content. The rights usually lie with the publishers or the external rights holders. Publishing images in print and online publications, as well as on social media channels or websites, is only permitted with the prior consent of the rights holders. [Find out more](#)

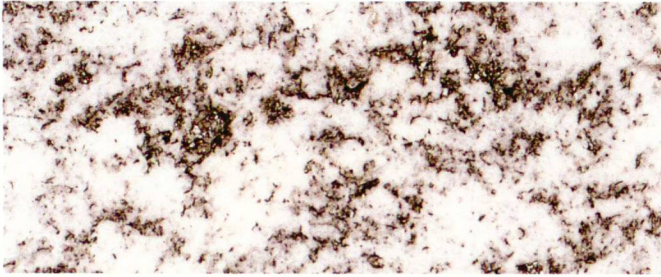
Download PDF: 29.09.2025

ETH-Bibliothek Zürich, E-Periodica, <https://www.e-periodica.ch>

Schweizer Hartgesteine (Auswahl)

Pierres dures suisses (échantillon)

Quelle: Pro Naturstein/Schweizer Baudokumentation

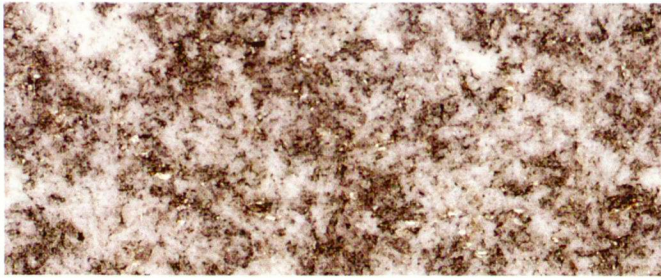


Cresciano

Herkunft: Cresciano (TI)
Gesteinsfamilie: Gneis
Aussehen: weisser Grundton mit grau-schwarzen Partien, gewolkt
Eigenschaften: sehr gute Frost-, Witterungs- und Säurebeständigkeit, sehr gute Druck- und Abriebfestigkeit
Bearbeitung: alle handwerklichen und maschinellen Bearbeitungsarten möglich, auch geflammt oder mit spaltroher Sichtfläche, grob bearbeitet

Cresciano

Provenance: Cresciano (TI)
Type de roche: gneiss
Aspect: nuance de fond blanc avec inclusions gris-noir, nuagé
Caractéristiques: très bonne résistance au gel aux intempéries et aux acides, très bonne résistance à la compression et à l'abrasion
Façonnage: tous les modes de façonnage artisanaux et mécaniques, y compris flambage, ou avec surface visible clivée, façonnage grossier

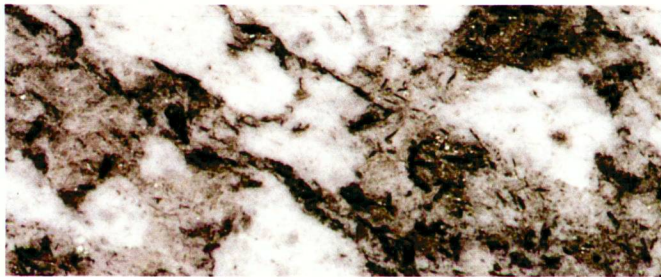


Iragna

Herkunft: Iragna (TI)
Gesteinsfamilie: Gneis
Aussehen: weiss-grauer Grundton mit grau-schwarzen Partien, gestreift
Eigenschaften: sehr gute Frost-, Witterungs- und Säurebeständigkeit, sehr gute Druck- und Abriebfestigkeit
Bearbeitung: alle handwerklichen und maschinellen Bearbeitungsarten möglich, auch geflammt oder mit spaltroher Sichtfläche, grob bearbeitet

Iragna

Provenance: Iragna (TI)
Type de roche: gneiss
Aspect: nuance de fond blanc-gris avec inclusions gris-noir, rayé
Caractéristiques: très bonne résistance au gel, aux intempéries et aux acides, très bonne résistance à la compression et à l'abrasion
Façonnage: tous les modes de façonnage artisanaux et mécaniques, y compris flambage, ou avec surface visible clivée, façonnage grossier

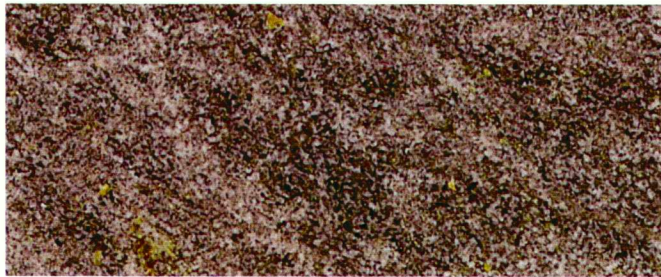


Legiuna

Herkunft: Biasca/Malvaglia (TI)
Gesteinsfamilie: Gneis
Aussehen: weiss-grau, lebhaft strukturiert, mit grauen Feldspat-Augen
Eigenschaften: sehr gute Frost-, Witterungs- und Säurebeständigkeit, sehr gute Druck- und Abriebfestigkeit
Bearbeitung: alle handwerklichen und maschinellen Bearbeitungsarten, auch Flammen, möglich

Legiuna

Provenance: Biasca/Malvaglia (TI)
Type de roche: gneiss
Aspect: blanc-gris, structure mouvementée avec inclusions ocellées de feldspath
Caractéristiques: très bonne résistance au gel, aux intempéries et aux acides, très bonne résistance à la compression et à l'abrasion
Façonnage: tous les modes de façonnage artisanaux et mécaniques, y compris flambage



Onsernone

Herkunft: oberes Vergeletto (Valle Onsernone, TI)
Gesteinsfamilie: Gneis
Aussehen: Dunkelgrauer Grundton mit feiner Struktur (schönstes, regelmässiges Grau denkbar)
Eigenschaften: sehr gute Frost-, Witterungs- und Säurebeständigkeit, sehr gute Druck- und Abriebfestigkeit, sehr gut spaltbar
Bearbeitung: oft mit spaltroher Sichtfläche grob bearbeitet, jedoch alle handwerklichen und maschinellen Bearbeitungsarten, auch Flammen, möglich

Onsernone

Provenance: Haut Vergeletto (Valle Onsernone, TI)
Type de roche: gneiss
Aspect: nuance de fond gris foncé avec fine structure (gris le plus beau et le plus régulier approx.)
Caractéristiques: très bonne résistance au gel, aux intempéries et aux acides, très bonne résistance à la compression et à l'abrasion, très facilement clivable
Façonnage: surfaces visibles le plus souvent clivées façonnées grossièrement mais se prêtant à tous les modes de façonnage artisanaux et mécaniques, y compris flambage



Soglio

Herkunft: Soglio (GR)
Gesteinsfamilie: Gneis
Aussehen: weiss-grünlicher Grundton mit grau-grünlichen Partien
Eigenschaften: sehr gute Frost-, Witterungs- und Säurebeständigkeit, sehr gute Druck- und Abriebfestigkeit, gut spaltbar
Bearbeitung: oft mit spaltroher Sichtfläche grob bearbeitet, jedoch alle handwerklichen und maschinellen Bearbeitungsarten, auch Flammen, möglich

Soglio

Provenance: Soglio (GR)
Type de roche: gneiss
Aspect: nuance de fond blanc verdâtre avec inclusions gris verdâtre
Caractéristiques: très bonne résistance au gel aux intempéries et aux acides, très bonne résistance à la compression et à l'abrasion, facilement clivable
Façonnage: surface visible souvent clivée façonnée grossièrement mais se prêtant à tous les modes de façonnage artisanaux et mécaniques, aussi au flambage



Andeer

Herkunft: Andeer (GR)
Gesteinsfamilie: Gneis
Aussehen: grüner Grundton mit weissen und dunkelgrünen Partien, teils geadert
Eigenschaften: sehr gute Frost-, Witterungs- und Säurebeständigkeit, sehr gute Druck- und Abriebfestigkeit
Bearbeitung: alle handwerklichen und maschinellen Bearbeitungsarten, auch Flammen, möglich

Andeer

Provenance: Andeer (GR)
Type de roche: gneiss
Aspect: nuance de fond vert avec concrétions blanches et vert foncé, partiellement veiné
Caractéristiques: très bonne résistance au gel, aux intempéries et aux acides, très bonne résistance à la compression et à l'abrasion
Façonnage: tous les modes de façonnage artisanaux et mécaniques, y compris flambage