

**Zeitschrift:** Anthos : Zeitschrift für Landschaftsarchitektur = Une revue pour le paysage  
**Herausgeber:** Bund Schweizer Landschaftsarchitekten und Landschaftsarchitektinnen  
**Band:** 47 (2008)  
**Heft:** 1: Stein = La pierre

**Artikel:** Marmor : "das weisse Gold" des Alentejo = Le marbre : "l'or blanc" de l'Alentejo  
**Autor:** Burkart, Hanspeter  
**DOI:** <https://doi.org/10.5169/seals-139730>

### **Nutzungsbedingungen**

Die ETH-Bibliothek ist die Anbieterin der digitalisierten Zeitschriften auf E-Periodica. Sie besitzt keine Urheberrechte an den Zeitschriften und ist nicht verantwortlich für deren Inhalte. Die Rechte liegen in der Regel bei den Herausgebern beziehungsweise den externen Rechteinhabern. Das Veröffentlichen von Bildern in Print- und Online-Publikationen sowie auf Social Media-Kanälen oder Webseiten ist nur mit vorheriger Genehmigung der Rechteinhaber erlaubt. [Mehr erfahren](#)

### **Conditions d'utilisation**

L'ETH Library est le fournisseur des revues numérisées. Elle ne détient aucun droit d'auteur sur les revues et n'est pas responsable de leur contenu. En règle générale, les droits sont détenus par les éditeurs ou les détenteurs de droits externes. La reproduction d'images dans des publications imprimées ou en ligne ainsi que sur des canaux de médias sociaux ou des sites web n'est autorisée qu'avec l'accord préalable des détenteurs des droits. [En savoir plus](#)

### **Terms of use**

The ETH Library is the provider of the digitised journals. It does not own any copyrights to the journals and is not responsible for their content. The rights usually lie with the publishers or the external rights holders. Publishing images in print and online publications, as well as on social media channels or websites, is only permitted with the prior consent of the rights holders. [Find out more](#)

**Download PDF:** 17.04.2026

**ETH-Bibliothek Zürich, E-Periodica, <https://www.e-periodica.ch>**

Hanspeter Burkart,  
Architekt, Rapperswil

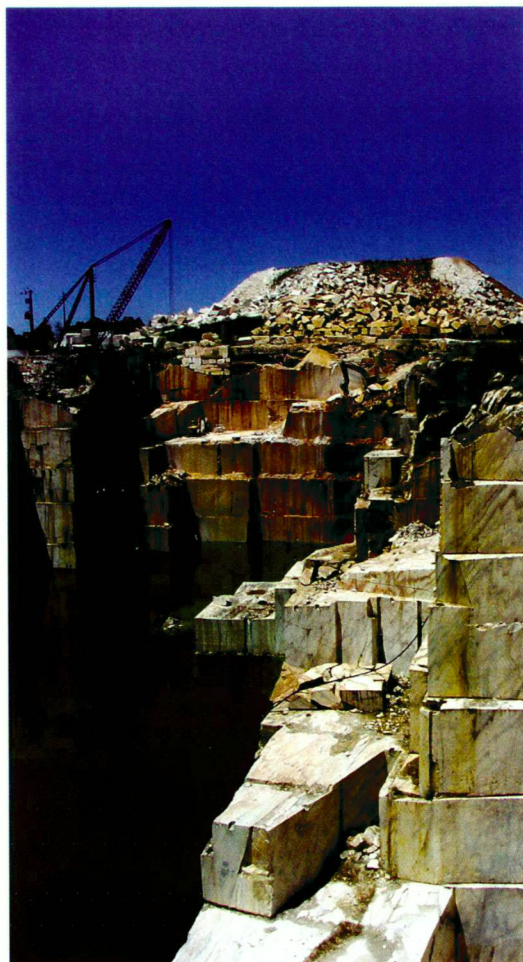
# Marmor – «das weisse Gold» des Alentejo

**S**tein ist der Bodenschatz von Portugal. In der kargen, dünn besiedelten Ebene des Alentejo liegen die kostbaren Marmorbrüche. Neben Vila Viçosa und Borba gilt Estremoz als die «Marmorstadt» des Landes. Die Portugiesen haben während Jahrhunderten gelernt, mit dem kostbaren Material umzugehen. Im ganzen Land trifft man auf den weissen oder rosafarbenen Marmor in Architektur und Freiraum. Der maurische Einfluss hat die Ornamentik von Plätzen, Promenaden, Mauern, Bänken oder gekachelten Fassaden geprägt. Die Ornamente sind mehrheitlich einfacher Art, aber in ihrer Wirkung überraschend. Linien, Kreise, Wellen- und verschlungene Bandmuster, diagonal liegende Quadrate oder vegetative Muster. Die Pflastermosaikien sind oft nicht nur Dekor, sondern unterstützen eine bestimmte Funktion. Sie leiten, ordnen, orientieren oder verbinden.

**L**a pierre est la plus importante matière première du Portugal. Les précieuses carrières de marbre sont situées dans la plaine de l'Alentejo, aride et peu habitée. A côté de Vila Viçosa et Borba, Estremoz se présente comme la «ville du marbre» du pays. Les Portugais ont appris durant des siècles à travailler ce matériau précieux. Partout, dans l'architecture et dans les aménagements extérieurs du pays, on tombe sur ce marbre blanc ou rose. L'influence maure marque l'ornementation de places, promenades, murs, bancs ou façades carrelées. Les ornements sont souvent simples lignes, cercles, motifs faits d'ondulations et de bandes sinueuses, carrés posés en diagonale, ou formes végétales. Les mosaïques des pavés ne servent pas seulement comme décoration, mais ont aussi d'autres fonctions: elles organisent l'espace, dirigent et améliorent l'orientation des piétons, et relient les lieux.

Estremoz und Vila Viçosa, Marmor-Kesselbrüche im Alto Alentejo. Marmor mit Kurzseilsägen oder Schrämen präzise herausgesägt.

*Estremoz et Vila Viçosa, carrière de marbre dans l'Alto Alentejo. Le marbre est exploité avec des outils particuliers et découpé de manière précise.*



Hanspeter Burkart (4)

# Le marbre – «l'or blanc» de l'Alentejo

Hanspeter Burkart,  
architecte, Rapperswil



Lissabon: Rossio, Platz im Zentrum der Altstadt mit wellenförmiger Pflästerung (19. Jh.).

*Lisbonne: Rossio, place au centre de la vieille ville avec ses pavés en forme d'ondulations (19<sup>e</sup> siècle).*



Queluz: Jardim do Palácio de Queluz, Marmortreppe im abgesenkten Maltesergarten (18. Jh.).

*Queluz: Jardim do Palácio de Queluz, escalier de marbre dans le jardin maltais en creux (18<sup>e</sup> siècle).*