

# Agenda

Objektyp: **Group**

Zeitschrift: **Anthos : Zeitschrift für Landschaftsarchitektur = Une revue pour le paysage**

Band (Jahr): **39 (2000)**

Heft 4: **Landschaftsentwicklungskonzepte = Les conceptions d'évolution du paysage**

PDF erstellt am: **21.09.2024**

## **Nutzungsbedingungen**

Die ETH-Bibliothek ist Anbieterin der digitalisierten Zeitschriften. Sie besitzt keine Urheberrechte an den Inhalten der Zeitschriften. Die Rechte liegen in der Regel bei den Herausgebern.

Die auf der Plattform e-periodica veröffentlichten Dokumente stehen für nicht-kommerzielle Zwecke in Lehre und Forschung sowie für die private Nutzung frei zur Verfügung. Einzelne Dateien oder Ausdrucke aus diesem Angebot können zusammen mit diesen Nutzungsbedingungen und den korrekten Herkunftsbezeichnungen weitergegeben werden.

Das Veröffentlichen von Bildern in Print- und Online-Publikationen ist nur mit vorheriger Genehmigung der Rechteinhaber erlaubt. Die systematische Speicherung von Teilen des elektronischen Angebots auf anderen Servern bedarf ebenfalls des schriftlichen Einverständnisses der Rechteinhaber.

## **Haftungsausschluss**

Alle Angaben erfolgen ohne Gewähr für Vollständigkeit oder Richtigkeit. Es wird keine Haftung übernommen für Schäden durch die Verwendung von Informationen aus diesem Online-Angebot oder durch das Fehlen von Informationen. Dies gilt auch für Inhalte Dritter, die über dieses Angebot zugänglich sind.

# Agenda. Agenda

**Bis zum 18. Januar 2001, Zürich  
Schweizerische Gartenbauausstellungen**

«Von der Blumenschau zum Künstlergarten», Schweizerische Gartenbauausstellungen. Die Ausstellung wird im Architekturfoyer der ETH Zürich-Hönggerberg gezeigt (Gebäude HIL). Geöffnet: werktags 8.00 bis 22.00 Uhr, Sonn- und Feiertage geschlossen.

**4. Dezember 2000, Zürich  
Beverly Pepper**

Beverly Pepper ist Bildhauerin und Landschaftskünstlerin, sie lebt in Italien und den USA. Sie hält diesen Vortrag in der vierteiligen Vortragsreihe Grenzland der Professur Landschaftsarchitektur, ETH Zürich, Prof. Christophe Girot (Eintritt frei). Ort: ETH Zürich-Hönggerberg, Gebäude HIL, 18.00 Uhr, Hörsaal E3. Informationen: Udo Weilacher, Telefon 01-633 66 73  
E-Mail [Weilacher@orl.arch.ethz.ch](mailto:Weilacher@orl.arch.ethz.ch)  
[www.orl.arch.ethz.ch/LandArch/](http://www.orl.arch.ethz.ch/LandArch/)

**5. Dezember 2000, Zürich  
Führung im Botanischen Garten**

Moose im Garten, Moose in der Lehre, Treffpunkt Botanischer Garten der Uni Zürich, Terrasse vor der Cafeteria, 12.30 bis 13.00 Uhr. Informationen: Telefon 01-634 84 61, Fax 01-634 84 04,  
[www.unizh.ch/bguz/Garten/](http://www.unizh.ch/bguz/Garten/)

**7. Dezember 2000, Zürich  
Vortrag**

Der Vortrag von Rodolphe Luscher und Andrea Roost (Architekten) dient der Einführung in die nachfolgend genannte Ausstellung. Auditorium Maximum, ETH Zentrum, Rämistrasse 101, 18.00 Uhr.

**8. Dezember 2000 bis 18. Januar 2001, Zürich  
Ausstellung**

Die Ausstellung in der ETH Zürich (ETH Zentrum, Haupthalle, Rämistrasse 101, geschlossen vom 23. Dezember bis 2. Januar 2001) zeigt Entwürfe und Bauten der Architekten Rodolphe Luscher, Lausanne und Andrea Roost, Bern. Geöffnet werktags 8.00 bis 21.00 Uhr, Samstags 8.00 bis 16.00 Uhr, an Sonn- und Feiertagen geschlossen.

**12. Dezember 2000, Zürich  
Lucien den Arend**

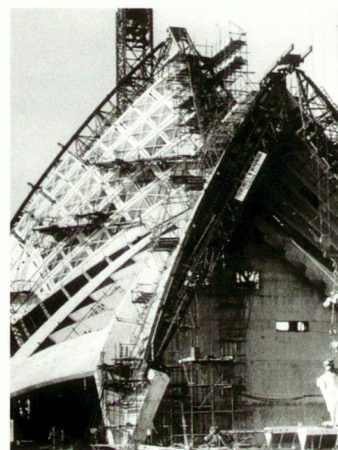
Lucien Arend ist Landschaftskünstler aus den Niederlanden, er hält diesen Vortrag in der vierteiligen Vortragsreihe Grenzland der Professur Landschaftsarchitektur, ETH Zürich, Prof. Christophe Girot (Eintritt frei). Ort: ETH Zürich-Hönggerberg, Gebäude HIL, 18.00 Uhr, Hörsaal E4. Informationen:  
siehe unter 4. Dezember 2000

**12. Dezember 2000, Zürich  
Führung im Botanischen Garten**

Winterreise durch den Garten, Treffpunkt Botanischer Garten der Uni Zürich, Terrasse vor der Cafeteria, 12.30 bis 13.00 Uhr, Führung von Jakob Schneller. Informationen:  
siehe unter 5. Dezember 2000

**13 decembre 2000 au 24 janvier 2001, Lausanne, Jørn Utzon**

*Exposition Jørn Utzon. Exposition réalisée par l'architecte Jes Vagnby et le TU de Munich. Département d'Architecture de l'Ecole polytechnique fédérale de Lausanne. L'architecte danois Utzon, qui mène actuellement une vie retirée dans l'île de Majorque, a surtout acquis sa renommée grâce à la construction de l'Opera de Sydney, devenu depuis l'emblème d'une ville et d'un pays. Les projets de jeunesse qui le préfigurent et les entreprises postérieures qui le prolongent figurent dans l'exposition.*  
*Département d'architecture de l'Ecole polytechnique fédérale de Lausanne, avenue de l'Eglise anglaise 12, ouvert du lundi au vendredi de 08.00 à 18.00 heures.*  
Renseignements: Edith Bianchi, téléphone 021-693 32 31



**19. Dezember 2000, Zürich  
Führung im Botanischen Garten**

«Von drauss' vom Walde, da komm' ich her.» Treffpunkt Botanischer Garten der Uni Zürich, Terrasse vor der Cafeteria, 12.30 bis 13.00 Uhr, Führung von Urs Solmavico. Informationen:  
siehe unter 5. Dezember 2000

**9. Januar 2001, Zürich  
Führung im Botanischen Garten**

Die ersten Blumen im neuen Jahrtausend. Treffpunkt Botanischer Garten der Uni Zürich, Terrasse vor der Cafeteria, 12.30 bis 13.00 Uhr, Führung von Rolf Rutishauser. Informationen:  
siehe unter 5. Dezember 2000

**15. Januar 2001, Zürich  
Canan Tolon**

Canan Tolon ist Bildende Künstlerin aus der Türkei, sie hält diesen Vortrag in der vierteiligen Vortragsreihe Grenzland der Professur Landschaftsarchitektur, ETH Zürich, Prof. Christophe Girot (Eintritt frei). Ort: ETH Zürich-Hönggerberg, Gebäude HIL, 18.00 Uhr, Hörsaal E3. Informationen:  
siehe unter 4. Dezember 2000

**15. bis 18. Januar 2001, Nürnberg  
Bio-Fachmesse**

Diese Weltfachmesse für Naturkost und Naturwaren spricht neben Einzelhändlern auch Anbauverbände, Direktvermarkter und Landwirte an sowie die Gastronomie und den Grossverbraucher. Informationen: Handelskammer Deutschland/Schweiz. Telefon 01-283 61 75, Fax 01-283 61 00 oder [www.biofach.de](http://www.biofach.de)

**18. Januar 2001, Biel  
Umweltmanagement**

Neue Trends im Umweltmanagement. Wellbeing – Fun – Prestige.

**Opera de Sydney, 1956–1966,  
Jørn Utzon**

*Erection simultanée de la voûte d'entrée et de la grande voûte du grand auditorium.*

Photo: Max Dupain

Kurs der Schweizerischen Ausbildungsstätte für Natur- und Umweltschutz (sanu).

Informationen: sanu, Postfach 3126, 2500 Biel 3, Telefon 032-322 14 33, Fax 032-322 13 20, Internet www.sanu.ch

**18. bis 20. oder 25. bis**

**27. Januar 2001, Zürich**

**Modul-Lehrgang Gebäudebegrünung**

Die Schweizerische Fachvereinigung Gebäudebegrünung SFG führt im Rahmen eines umfassenden Bildungsprogrammes vorerst allgemeine Grundkurse und ab Frühjahr 2001 Aufbaukurse zu den Themenbereichen Dachbegrünung und Fassadenbegrünung durch. Weitere Aufbaukurse behandeln die Themen Vorgärten, Hauseingänge und Innenhöfe, Mobiles Grün und Hanging Baskets sowie Wintergärten und Innenbegrünung. Die Kurse sind als Module aufgebaut und können auch einzeln besucht werden. Die Aufbaukurse schliessen mit einer fakultativen Prüfung ab und erfolgreichen Absolventen wird ein Kursausweis ausgestellt.

Die Daten der Aufbaukurse: Aufbaukurs Dachbegrünung (9 Tage): 16./17. März, 8./9. Juni, 7./8. September, 11./12./13. Oktober 2001, Aufbaukurs Fassadenbegrünung (8 Tage): 22./23. Juni, 26./27. Oktober 2001, 19./20. April, 7./8. Juni 2002. Voraussetzung für die Teilnahme an Aufbaukursen ist der Abschluss des Grundkurses. Anmeldung für diesen bitte umgehend. Informationen: Fritz Wassmann, Telefon und Fax 031-829 27 55, oder SFG-Sekretariat, Postfach 150, 3602 Thun, Telefon 033-227 57 21, Fax 033-227 57 58, www.sfg-gruen.ch

**19. und 20. Januar 2001, Suhl D**  
**Landschaftsarchitektenforum**

Die 5. BDLA-Bauleitersgespräche, Landschaftsarchitekten-Forum und Erfahrungsaustausch für «Macher» sind ein etablierter Ort der Diskussion von Landschaftsarchitekten, aber auch zur professionellen fachlichen Auseinandersetzung mit den Regeln der Technik in einem sich weiter entwickelnden Aufgabenfeld. Die Tagung findet in der südtüringischen

Stadt Suhl statt.

Informationen: BDLA, Köpenickerstrasse 48/49, 10179 Berlin, Telefon 0049-30-27 87 15-0, Fax 0049-30-27 87 15 55, E-Mail info@bdla.de

**22. Januar 2001, Zürich**

**Jonathan Park**

Jonathan Park ist Lichtkünstler aus England, er hält diesen Vortrag in der vierteiligen Vortragsserie Grenzland der Professur Landschaftsarchitektur, ETH Zürich, Prof. Christophe Girod (Eintritt frei). Ort: ETH Zürich-Hönggerberg, Gebäude HIL, 18.00 Uhr, Hörsaal E3.

Informationen: siehe unter 4. Dezember 2000

**22. Februar 2001, Biel**

**Schutzwürdige Lebensräume**

Schutzwürdige Lebensräume auf lokaler Ebene (nach Art. 18 NHG). Schwierigkeiten durch eine bessere Planung vermeiden. Kurs der Schweizerischen Ausbildungsstätte für Natur- und Umweltschutz (sanu).

Informationen: siehe unter 18. Januar 2001

**22. bis 26. Februar 2001, Basel**  
**Giardina 2001**

Die Schweizer Gartenmesse findet das erste Mal getrennt von anderen Ausstellungen statt. Sie zeigt den Stand der Gartenkunst auf hohem Niveau.

Informationen: Giardina 2001, Schweizer Mustermesse in Basel, Telefon 061-686 20 20, Fax 061-686 21 88, E-Mail giardina@messebasel.ch

**22 au 26 février 2001, Bâle**  
**Giardina 2001**

*Le salon du jardin a lieu, pour la première fois, séparément d'autres foires. Un événement qui correspond à l'esprit du temps et reflète à haut niveau le jardin avec toutes ses facettes et produits. Les présentations spéciales et leurs somptueux Jardins d'exposition occuperont à eux seuls plus de 2000 mètres carrés.*

Renseignements: Giardina 2001, Schweizer Mustermesse in Basel, téléphone 061-686 20 20, fax 061-686 21 88, e-mail giardina@messebasel.ch

**5, 12 et 19 mars 2001, Lausanne**

**La perception de l'illusion et la surprise dans les jardins**

Gianni Biaggi, architecte-paysagiste EAAL-FSAP tient ces trois conférences dans le cadre des cours de l'Université populaire de Lausanne. Renseignements: Gianni Biaggi, Avenue Mousquetines 42, 1005 Lausanne, fax 021-312 73 69

**5. April 2001, Biel**

**Vernetzungprojekte**

Bewertung von lokalen oder regionalen ökologischen Vernetzungprojekten. Verfahren und Kriterien.

Kurs der Schweizerischen Ausbildungsstätte für Natur- und Umweltschutz (sanu).

Informationen: siehe unter 18. Januar 2001

**5 avril 2001, Bienne**

**Les réseaux écologiques**

*L'évaluation des projets locaux ou régionaux de mise en réseau écologique. Procédures et critères. Séminaire du Centre suisse de formation pour la protection de la nature et de l'environnement (sanu). Renseignements: sanu, case postale 3126, 2500 Bienne 3, téléphone 032-322 14 33, fax 032-322 13 20, www.sanu.ch*

**2. bis 3. Mai 2001, Biel**

**Verhandeln mit Spass und Erfolg**

Kurs der Schweizerischen Ausbildungsstätte für Natur- und Umweltschutz (sanu).

Informationen: siehe unter 18. Januar 2001

**1. Juni 2001, Pfullendorf D**

**Eröffnung des Seeparks**

Mit der Eröffnung des Seeparks beginnt das Parkfestival 01 in Pfullendorf. Es besteht aus jeweils vier Veranstaltungsbloeken, gegliedert nach den Elementen Luft, Wasser, Feuer und Erde (Luft, Farbe gelb: 1. Juni bis 10. Juni 2001; Wasser, Farbe blau: 6. Juli bis 15. Juli 2001; Feuer, Farbe rot: 17. bis 26. August 2001; Erde, Farbe orange: 21. September bis 3. Oktober 2001).

Informationen: Seepark Linzgau GmbH, Telefon 0049-75 52-40 96 87