

**Zeitschrift:** Anthos : Zeitschrift für Landschaftsarchitektur = Une revue pour le paysage  
**Herausgeber:** Bund Schweizer Landschaftsarchitekten und Landschaftsarchitektinnen  
**Band:** 36 (1997)  
**Heft:** 1: Transportwege und Landschaft = Voies de communication et paysage

## Inhaltsverzeichnis

### Nutzungsbedingungen

Die ETH-Bibliothek ist die Anbieterin der digitalisierten Zeitschriften auf E-Periodica. Sie besitzt keine Urheberrechte an den Zeitschriften und ist nicht verantwortlich für deren Inhalte. Die Rechte liegen in der Regel bei den Herausgebern beziehungsweise den externen Rechteinhabern. Das Veröffentlichen von Bildern in Print- und Online-Publikationen sowie auf Social Media-Kanälen oder Webseiten ist nur mit vorheriger Genehmigung der Rechteinhaber erlaubt. [Mehr erfahren](#)

### Conditions d'utilisation

L'ETH Library est le fournisseur des revues numérisées. Elle ne détient aucun droit d'auteur sur les revues et n'est pas responsable de leur contenu. En règle générale, les droits sont détenus par les éditeurs ou les détenteurs de droits externes. La reproduction d'images dans des publications imprimées ou en ligne ainsi que sur des canaux de médias sociaux ou des sites web n'est autorisée qu'avec l'accord préalable des détenteurs des droits. [En savoir plus](#)

### Terms of use

The ETH Library is the provider of the digitised journals. It does not own any copyrights to the journals and is not responsible for their content. The rights usually lie with the publishers or the external rights holders. Publishing images in print and online publications, as well as on social media channels or websites, is only permitted with the prior consent of the rights holders. [Find out more](#)

**Download PDF:** 29.04.2026

**ETH-Bibliothek Zürich, E-Periodica, <https://www.e-periodica.ch>**

# Inhalt • Sommaire

ETH-ZÜRICH

1 2. März 1997

BIBLIOTHEK

Günter Mader  
Alleen  
*Les allées* 4

Raoul Laimberger und Hans-Michael Schmitt  
Siedlung entlasten – Natur belasten?  
*L'intégration de la A5 dans le paysage* 8

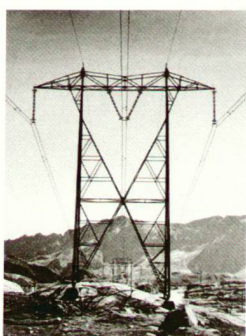
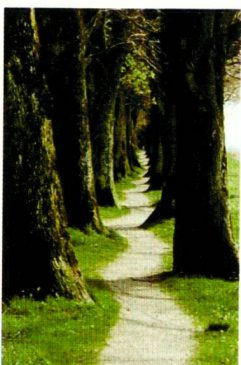
Gerwin Engel  
Unter, über und neben dem Verkehrsfluss  
*Sous, sur et à côté de la circulation* 14

Jean-Jacques Borgeaud  
Es riecht so gut nach Lavendel ...  
*Ça sent bon la lavande ...* 20

Karl Kagerer  
Vom Troubleshooting zur Landschafts-  
pflegerischen Begleitplanung  
*Des interventions ponctuelles à l'étude  
d'insertion* 24

Heinz Kasper  
Chancen der ökologischen Baubegleitung  
*Suivi de l'écologie  
lors de la construction* 30

Charles-Matérne Gillig und Laurent Salin  
Ein drittes Gleis zwischen  
Coppet und Genf  
*Troisième voie CFF Coppet-Genève* 34



Marguerite Trocmé  
Elektrische Leitungen und  
Landschaftsschutz  
*Lignes électriques et protection  
du paysage* 38

Stéphanie Perrochet  
Hochspannung  
*Haute tension* 43

Joachim Kleiner und Bernd Schubert  
Landschaftspflegerische Begleitplanung  
*L'étude d'insertion* 46



Agenda  
*Agenda* 54

Wettbewerbskalender  
*Calendrier des concours* 58

Entschiedene  
Wettbewerbe  
*Lauréats des concours* 59

Mitteilungen der  
Hochschulen  
*Communications  
des écoles* 61

Mitteilungen der IFLA  
*Communications  
de l'IFLA* 62

Schlaglichter  
*Actualités* 64

Literatur  
*Notes de lecture* 68

Markt  
*Sur le marché* 71

Produkte und  
Dienstleistungen  
*Produits et services* 76

Impressum  
*Impressum* 80