

Zeitschrift: Anthos : Zeitschrift für Landschaftsarchitektur = Une revue pour le paysage
Herausgeber: Bund Schweizer Landschaftsarchitekten und Landschaftsarchitektinnen
Band: 35 (1996)
Heft: 4: Menschen und Gärten = Des hommes et des jardins

Rubrik: Markt = Sur le marché

Nutzungsbedingungen

Die ETH-Bibliothek ist die Anbieterin der digitalisierten Zeitschriften auf E-Periodica. Sie besitzt keine Urheberrechte an den Zeitschriften und ist nicht verantwortlich für deren Inhalte. Die Rechte liegen in der Regel bei den Herausgebern beziehungsweise den externen Rechteinhabern. Das Veröffentlichen von Bildern in Print- und Online-Publikationen sowie auf Social Media-Kanälen oder Webseiten ist nur mit vorheriger Genehmigung der Rechteinhaber erlaubt. [Mehr erfahren](#)

Conditions d'utilisation

L'ETH Library est le fournisseur des revues numérisées. Elle ne détient aucun droit d'auteur sur les revues et n'est pas responsable de leur contenu. En règle générale, les droits sont détenus par les éditeurs ou les détenteurs de droits externes. La reproduction d'images dans des publications imprimées ou en ligne ainsi que sur des canaux de médias sociaux ou des sites web n'est autorisée qu'avec l'accord préalable des détenteurs des droits. [En savoir plus](#)

Terms of use

The ETH Library is the provider of the digitised journals. It does not own any copyrights to the journals and is not responsible for their content. The rights usually lie with the publishers or the external rights holders. Publishing images in print and online publications, as well as on social media channels or websites, is only permitted with the prior consent of the rights holders. [Find out more](#)

Download PDF: 15.01.2026

ETH-Bibliothek Zürich, E-Periodica, <https://www.e-periodica.ch>



ren? Müssen politische Einheiten notwendigerweise territorial gedacht werden (Beispiel Ex-Jugoslawien)? Welche Zusammenhänge bestehen ganz allgemein zwischen Grenzziehung und Macht? Erlaubt es die wissenschaftliche Logik, Fremdes zu denken, ohne es gleichzeitig auszugrenzen? Wie stellt man Situationen dar, bei denen die Beobachtenden selbst ein Teil dessen sind, was sie beobachten? Die Autoren der Beiträge aus unterschiedlichsten Fachbereichen, wie Finanzmarktanalyse, Geographie, Kunst, Physik, Kartographiegeschichte, Entwicklungszusammenarbeit, Soziologie, Raumplanung, sind: Richard Olsen, Dorothee von Windheim, Norbert Straumann, Rudolf Högger, Elena Esposito, Gunnar Olsson, Dagmar Reichert, Walter Burkert, Franco Farinelli, Herbert Hrachovec, Birgit Kempker, Eva Meyer, Ladislav Kvasz, Trin Minh-Ha.

Landschaftsplanung

Aufgaben, Grundsätze, Konzepte und Methoden für eine ökologisch orientierte Raumplanung

Janos Jacsman, René Ch. Schilter

268 Seiten, zahlreiche Abbildungen und Tabellen, Format A4, broschiert, vdf Hochschulverlag, Zürich 1995, CHF 63.–

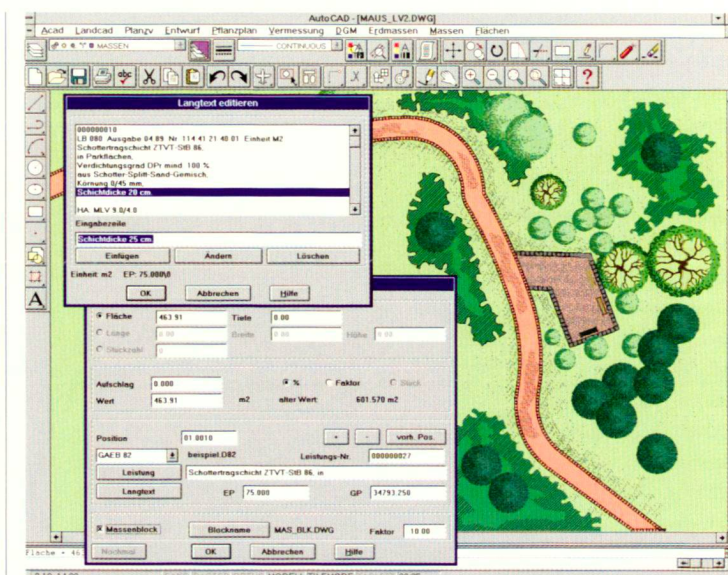
Das Lehrmittel behandelt die Landschaftsplanung in der Schweiz. Es berücksichtigt besonders die Erfahrungen, die in den achtziger Jahren mit der Anwendung des Bundesgesetzes über die Raumplanung gemacht wurden. Der erste Teil gilt der Landschaftsplanung innerhalb der Richtplanung. Er diskutiert die landschaftsrelevanten Grundlagen wie die Ergebnisse von Raum- und Umweltbeobachtungen, Grundzüge der Landschaftsentwicklung und relevante Sachplanungen

(Konzepte, Pläne, Projekte). Im Mittelpunkt steht die Frage, in welcher Form die Landschaftsplanung zu raumwirksamen Aktivitäten beiträgt, Konflikt- und Wirkungsanalysen bereitstellt, Konflikte beurteilt und nach Entscheidungsgrundlagen sucht. Der zweite Teil beschäftigt sich mit den Aufgaben der Landschaftsplanung im Rahmen der Nutzungsplanung. Behandelt werden unter anderem die landschaftsrelevanten Nutzungszonen, die Überlagerung von Nutzungszonen, landschaftsrelevante Sondernutzungspläne sowie weitere Instrumente für den Vollzug landschaftsplanerischer Massnahmen. Schliesslich stellen die Autoren die Grünplanung als die spezifische Form der Landschaftsplanung in Siedlungsgebieten vor und bieten einen Überblick über die landschaftspflegerische Begleitplanung.

Markt *Sur le marché*

WS-LANDCAD

WS-LANDCAD ist eine praxisorientierte Software für Stadt- und Freiraumplaner, die vom CAD-Systemhaus Widemann Systeme jetzt unter Windows NT entwickelt und auf der ACS in Frankfurt a. M. (D) präsentiert wurde. Auf der Basis von AutoCAD 13 ermöglicht der erheblich erweiterte Funktionsumfang nicht nur wirtschaftlicheren, sondern auch kreativeren Einsatz in der Stadt- und Freiraumplanung. Der modulare Aufbau des Programms erlaubt einen optimalen Zuschnitt auf den Bedarf des jeweiligen Planungsbüros. Die Module sind sparten- und bearbeitungsphasenabhängig, was eine



Modul-Massen mit Übergabemöglichkeit an beliebige AVA-Programme.

stark erleichterte Bedienbarkeit mit sich bringt. Die ständig verfügbare Online-Hilfe und die individuell gestaltbare Programmoberfläche ermöglicht es dem Planer, sich schnell in den einzelnen Modulen zurechtzufinden und bald den vollen Leistungsumfang des Programms auszuschöpfen. Jeder Anwender kann sich eigene Schraffuren, Symbole sowie technische und künstlerische Linien erzeugen und damit die ohnehin umfangreiche Symbolbibliothek erweitern. Legenden können automatisch erstellt werden, die Flächenkolorierung kann mit verschiedenen Transparenzen eingestellt werden.

Die Integration der Pflanzdatenbank PLANTUS für Windows leistet für Objektplaner unter Windows NT eine komfortable, zeitsparende Pflanzplanerstellung. Reihen- und Flächenpflanzungen können automatisch gesetzt werden, inklusive ständig mitgeführter Massen- und Kostenermittlungen. Das Digitale Geländemodell vereint Geschwindigkeit mit aus-

gereifter Modellierungsfunktion. Auf einfache Weise lassen sich Baukörper wie Dämme, Einschnitte und Böschungen konstruieren und mit dem Bestands Gelände verschneiden. Die Wegplanung wird durch Einarbeitung einer Gradienten mit Profilen stark vereinfacht, zumal alle Auftrags- und Abtragsmassen sofort berechnet werden können.

WS-LANDCAD entstand unter dem Anspruch, dem Anwender ein hochwertiges Werkzeug an die Hand zu geben, das hohen Anforderungen gerecht wird und flexibel ist, um auf individuelle Belange abgestimmt werden zu können. Weitere Informationen erhalten Sie bei:

Widemann Systeme/
CAD-Systemhaus, Egerstrasse 2,
D-65205 Wiesbaden,
Telefon +49-611-70 01 56,
Fax +49-611-76 12 16,
Beratung und Verkauf in der Schweiz:

ICAT AG, Herr Ulrich,
Telefon 052-625 56 55,
Fax 052-625 56 56.

Mit unserer Erfahrung sind Sie anderen einen Schritt voraus

... denn Zukunftssicherheit können Sie nur von einem Partner erwarten, der seine Erfahrung konsequent nutzt und Ihnen durch zeitgerechte Innovationen den neuesten Stand der Technik verfügbar macht.

Ein starkes Team für Ihren Erfolg:

WS · LANDCAD



**Freiraumplanung
Stadtplanung**

die neue CAD-Generation
unter Windows NT



Die führende Pflanzendatenbank
Plantus für Windows NT

... denn es geht um IHRE Zukunft!

*Wir planen,
bauen
und pflegen
Ihren Garten.*

EGLI
GARTENBAUAG

Rohrholdenstr. 12, **Stäfa**, Telefon 01/926 48 21

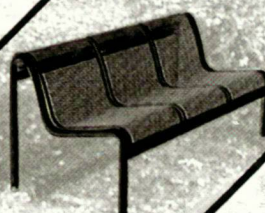


ICAT AG
Mühlentalstrasse 28
CH-8200 Schaffhausen
Tel: 052-625 56 55, Fax: 052-625 56 56
E-mail: mail@icat.ch

AUTOCAD
AUTHORIZED DEALER

**Zürich
Magglingen
GTSM**

GTSM Aegertenstrasse 56
8003 Zürich
Tel.: 01 / 46 111 30
Fax: 01 / 46 112 48



Bänke

Ergonomischer Sitzkomfort.
Erstklassige Qualität, zeitloses Design.
Grosse, vielseitige Modell-Palette.
Unser Katalog wird Sie überzeugen!