

Zeitschrift: Anthos : Zeitschrift für Landschaftsarchitektur = Une revue pour le paysage
Herausgeber: Bund Schweizer Landschaftsarchitekten und Landschaftsarchitektinnen
Band: 35 (1996)
Heft: 4: Menschen und Gärten = Des hommes et des jardins
Wettbewerbe: Entschiedene Wettbewerbe = Lauréats des concours

Nutzungsbedingungen

Die ETH-Bibliothek ist die Anbieterin der digitalisierten Zeitschriften auf E-Periodica. Sie besitzt keine Urheberrechte an den Zeitschriften und ist nicht verantwortlich für deren Inhalte. Die Rechte liegen in der Regel bei den Herausgebern beziehungsweise den externen Rechteinhabern. Das Veröffentlichen von Bildern in Print- und Online-Publikationen sowie auf Social Media-Kanälen oder Webseiten ist nur mit vorheriger Genehmigung der Rechteinhaber erlaubt. [Mehr erfahren](#)

Conditions d'utilisation

L'ETH Library est le fournisseur des revues numérisées. Elle ne détient aucun droit d'auteur sur les revues et n'est pas responsable de leur contenu. En règle générale, les droits sont détenus par les éditeurs ou les détenteurs de droits externes. La reproduction d'images dans des publications imprimées ou en ligne ainsi que sur des canaux de médias sociaux ou des sites web n'est autorisée qu'avec l'accord préalable des détenteurs des droits. [En savoir plus](#)

Terms of use

The ETH Library is the provider of the digitised journals. It does not own any copyrights to the journals and is not responsible for their content. The rights usually lie with the publishers or the external rights holders. Publishing images in print and online publications, as well as on social media channels or websites, is only permitted with the prior consent of the rights holders. [Find out more](#)

Download PDF: 14.04.2026

ETH-Bibliothek Zürich, E-Periodica, <https://www.e-periodica.ch>

Entschiedene Wettbewerbe

Lauréats des concours

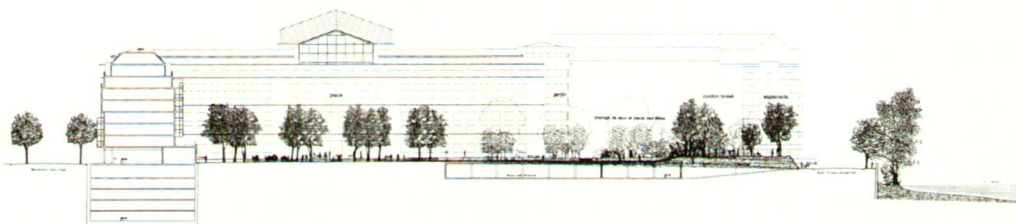
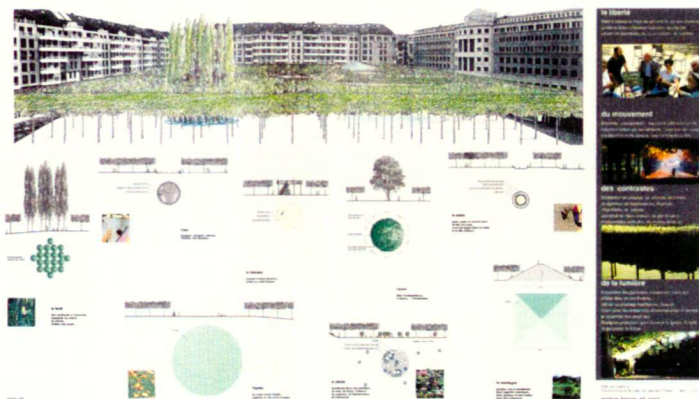
Genève

L'aménagement du Parc de l'Ancien-Palais

La ville de Genève, avec l'état de Genève, s'apprête à aménager un nouveau parc urbain. Cette réalisation représente la dernière pièce du plan d'ensemble adopté en 1982 par l'état de Genève. Ce parc est attendu par les habitants et les associations du quartier, par les usagers de l'Université. Dans la ville, ce lieu représentera un maillon important dans les parcours au long de l'Arve ou vers l'intérieur du quartier, avec le parc des Minoteries ou la Plaine de Plainpalais.

56 concurrents sur 85 inscrits ont rendu leur projet dans les délais. Le bureau lausannois «Paysagegestion», une équipe pluridisciplinaire composée d'architectes, de paysagistes, de sculpteurs et de scénographes a remporté le premier prix. Leur projet, un parc simple, populaire et multifonctionnel est extrêmement souple au niveau de l'entretien et sur le plan de l'usage. A noter que le deuxième prix a été remporté par le bureau BMV (architecte-paysagiste consulté E. Bonne-maison), déjà second au concours de la place Neuve. Leur projet travaille le thème de la transition entre le milieu urbain et le milieu naturel. Ce projet suggère un potentiel d'usage très grand, allant de l'appropriation de l'espace public minéral sous frondaisons à celle de coins secrets dans les bois, en passant par la déambulation le long du quai ou par la traversée des zones jardinées, le tout s'entremêlant avec subtilité.

Résultats: Premier prix: **Entre ciel et terre**, Paysagegestion SA, O. Lasserre & J.-C. Deschamps, Lausanne; collaborateurs O. Donzé, L. Salin, C. Lehrian. Deuxième prix: **Aniki Bobo**, Bureau d'architecture BMV, H. Buri, O. Morand, N. Vaucher, Genève; collaborateurs S. Bach, A.-C. Schwab; bureau consulté: E. Bonne-maison, architecte-paysagiste, Lausanne. Troisième prix: **21081986**,



Bureau d'architecture M.G. Descombes, collaborateurs C. Perrin, M.J. Descombes. Quatrième prix: **Alluvions**, Bureau M. Giselbaeck, Architecte EAUG, Genève; collaborateurs A. Canosa, B. Manzoni, J. Kissling. Cinquième prix: **Vercoquin**, Bureau Claden & Andermatt/Pacarizi, Genève, Collaborateur A. Kehr, paysagiste. Sixième prix: **(AHA)**, Bureau d'architecture Aymon, Estoppey, Rennevier, Solms, Genève. Septième prix: **La part de l'ombre**, Bureau d'architecture Archambault & Prati, Genève, collaborateur J. Pena. Mention: **Barbara**, Bureau d'architecture P. Aeby & J. Perneger, collaborateur S. Girardclos.

Cham

Rigiplatz, Rigistrasse und Umgebung

Verschiedene Baumassnahmen an der Rigistrasse erfordern eine neue Gestaltung des Rigiplatzes. Der Platz wird vom Durchgangsverkehr befreit und das Verkehrsaufkommen halbiert. Im Juli 1996 hat der Gemeinderat von Cham gleichlautende Studienaufträge an folgende Landschaftsarchitektur-

büros erteilt: Appert und Born, Oberaltstadt; Karl Marty, Hünenberg; Arbeitsgemeinschaft Beni Stähli und Felix Käppeli, Cham. Das Beurteilungsgremium empfiehlt einstimmig das Projekt **Lebensraum**, (Arbeitsgemeinschaft Stähli und Käppeli) zur Weiterbearbeitung. Das Projekt entspricht der Vision eines offenen, weiten Platzes, auf dem sich die verschiedenen Verkehrsteilnehmer arrangieren können, ohne den Fussgängern ihre Vorherrschaft streitig zu machen.

Die Platzfolge hat ihre eigene Identität und ist durch die Muster der Bodenbeläge mit dem umliegenden Quartier verwoben. Der Platz eignet sich für verschiedene temporäre Nutzungen und Aktivitäten. Das Projekt nimmt Rücksicht auf die in Generationen gewachsene Bausubstanz, öffnet den Raum zum Kleinschulhaus Kirchbühl, belebt die Plätze mit den vorgesehenen Gartenbeizen, lässt die verschiedenen Plätze ohne Niveau-Unterschiede ineinander überlaufen und kommt mit einer sparsamen Möblierung aus.

1. Preis: **Entre ciel et terre**, Paysagegestion SA, Lausanne.

2. Preis: **Aniki Bobo**, BMV, Genève.