

Zeitschrift: Anthos : Zeitschrift für Landschaftsarchitektur = Une revue pour le paysage
Herausgeber: Bund Schweizer Landschaftsarchitekten und Landschaftsarchitektinnen
Band: 35 (1996)
Heft: 2: Freizeit, Erholung, Landschaft = Loisirs et paysage = Leisure, Recreation, Landscape

Werbung

Nutzungsbedingungen

Die ETH-Bibliothek ist die Anbieterin der digitalisierten Zeitschriften auf E-Periodica. Sie besitzt keine Urheberrechte an den Zeitschriften und ist nicht verantwortlich für deren Inhalte. Die Rechte liegen in der Regel bei den Herausgebern beziehungsweise den externen Rechteinhabern. Das Veröffentlichen von Bildern in Print- und Online-Publikationen sowie auf Social Media-Kanälen oder Webseiten ist nur mit vorheriger Genehmigung der Rechteinhaber erlaubt. [Mehr erfahren](#)

Conditions d'utilisation

L'ETH Library est le fournisseur des revues numérisées. Elle ne détient aucun droit d'auteur sur les revues et n'est pas responsable de leur contenu. En règle générale, les droits sont détenus par les éditeurs ou les détenteurs de droits externes. La reproduction d'images dans des publications imprimées ou en ligne ainsi que sur des canaux de médias sociaux ou des sites web n'est autorisée qu'avec l'accord préalable des détenteurs des droits. [En savoir plus](#)

Terms of use

The ETH Library is the provider of the digitised journals. It does not own any copyrights to the journals and is not responsible for their content. The rights usually lie with the publishers or the external rights holders. Publishing images in print and online publications, as well as on social media channels or websites, is only permitted with the prior consent of the rights holders. [Find out more](#)

Download PDF: 14.04.2026

ETH-Bibliothek Zürich, E-Periodica, <https://www.e-periodica.ch>

Je nach Mauerkonstruktion werden geeignete, mehr oder weniger aufwendige Dübel verwendet, wobei die Verankerung der Kletter Max Abstandhalter immer verdeckt, d. h. unsichtbar vorgenommen wird.

Je nach Seilanordnung ist eine partielle oder flächendeckende Begrünung möglich. Die Seile können horizontal, vertikal, diagonal und sogar dreidimensional gespannt werden. Neben einer Seilbespannung kann der Kletter Max auch Armierungsnetze in Edelstahl oder feuerverzinkter Ausführung tragen.

Alle Teile am Kletter Max sind ausschliesslich in Edelstahl gefertigt. Sie sind somit sowohl für Innen- wie auch Aussenanwendungen geeignet. NSR Handels AG, Postfach 242, Vogelsangstr. 14, 8307 Effretikon, Telefon 052/355 12 12.

Librairie «Le Pied du Jura»

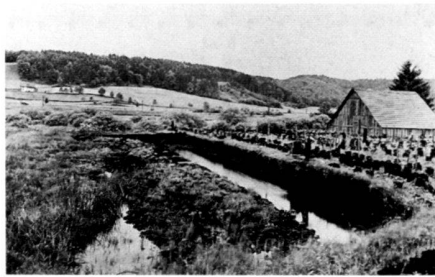
En 1981 naît une nouvelle librairie à Romainmôtier. En quinze ans d'activité au service des professionnels, Madame Janine Roemer-Strohm devient la spécialiste incontournable des ouvrages sur les métiers de la terre, la seule en Suisse Romande. Une précieuse collection de fiches patiemment réunies dit tout sur les parutions en français d'ouvrages de paysagisme, horticulture, sylviculture, botanique ...

Pour ceux qui ne peuvent se déplacer, des envois rapides et un service de recherches efficace répond aux demandes les plus pointues. Pour les autres, après une visite à la très belle Abbatale de Romainmôtier, ils viennent se faire plaisir, sous les vingt-deux magnifiques poutres de la librairie, en fouinant dans les étalages d'ouvrages sur le pays, de beaux livres et de livres professionnels. Librairie Le Pied du Jura, CH-1323 Romainmôtier, tél. 024 53 11 49, fax 024 53 19 01.

Documenta Natura

Als «Stiftung Bildinformation zur Lage der Natur» wurde Documenta Natura vor neun Jahren gegründet. Die Stiftung bezweckt das Führen eines Bildarchivs über die Umwelt als Lebensgrundlage des Menschen. Mit der «Kamera als Gewissen unserer Landschaft» beobachtet Documenta Natura den Wandel in Natur und Zivilisation.

Nicht jedes gute Auge hat ein gutes Gedächtnis. Deshalb kann es geschehen dass z. B. schöne Mitteländgegenden im unauffälligen Schleichtempo



Obermoos nördlich von Münchenbuchsee, Schüpfen BE, 1916 und 1994.



Fotos: Documenta Natura

ausgeräumt werden: hier am Wegrand eine Hecke weniger, dort im Feld ein munterer Bach begründet ... Documenta Natura belegt auch den Wandel als Grossereignis, der uns deshalb nicht stört, weil er mit zukunftssträchtigen Projekten einhergeht. Bild um Bild geschieht eine Langzeitbeobachtung, die vor Augen führt was Naturkatastrophen und Pflanzenwachstum, aber auch Bauherren und Planer in Gang gesetzt haben. Mit professionellem Aufnahme-konzept geschieht dies, systematisch, mit moderner Fototechnik und jederzeit abrufbar. Das Bildmaterial ist EDV-mässig erschlossen und wird Interessenten ausgeliehen.

Documenta Natura will Lernprozesse in Gang setzen und eine Handlungshilfe bieten für die Optio-

nen der Gegenwart. Die Institution wird so eine wichtige Partnerin für Behörden, Unternehmen und Personen, die mit irgendeinem Vorhaben in die Landschaft hineinreichen, sei es mit Industrie- oder Wohnungsbauten, sei es mit Verkehrs- oder Touristikprojekten.

Die Geschäftsstelle leistet auch mit Ausstellungen und Beiträgen zu Buchpublikationen ein Stück Bewusstseinsförderung. Documenta Natura finanziert ihre Dokumentationsarbeit über einen Werkfonds, aber auch über Einzelaufträge und Sponsorenbeiträge.

Postadresse: Documenta Natura, Schauplatzgasse 26, 3011 Bern, Archiv: Muesmattstrasse 15, CH-3012 Bern, Tel. 031 302 98 28.

Wir planen,

bauen

und pflegen

Ihren Garten.

EGLI
GARTENBAUAG

Rohrhaldenstr. 12, **Stäfa**, Telefon 01/926 48 21



Ihre Bezugsquelle für Schweizer Natursteine Votre source de ravitaillement en pierres naturelles suisses

Rorschacher Sandstein	Bärlocher Steinbruch AG 9422 Staad/Buchen SG Tel. 071/855 20 12 Fax 071/855 42 18	Porphyr + Granit	P. De Zanet + Co. AG 8730 Uznach SG Tel. 055/72 28 44
Sandsteine	J. + A. Kuster AG, Bäch 8807 Freienbach SZ Tel. 01/784 25 25 Fax 01/785 04 52	Calanca-Gneis	Alfredo Polti, Granitindustrie 6537 Grono GR Tel. 091/827 24 42 Fax 091/827 10 19
Sandsteine	Gebr. Müller AG 8732 Neuhaus Tel. 055/86 25 75 und 055/86 15 93 Fax 055/86 42 50	Alle Spaltmaterialien	Eckardt Natursteine AG 8034 Zürich, Seefeldstrasse 198 Tel. 01/422 08 60 Fax 01/422 15 27
Natursteine	Jürg Sigg 8444 Henggart ZH Tel. 052/316 10 88 Fax 052/316 18 78	Jura-Kalksteine	Lägern Kalksteinbrüche AG Regensberg 8162 Steinmaur ZH Tel. 01/853 11 88
Quarz-Sandstein	AG Neue Steinbruch Guber Alpnach 6055 Alpnach Tel. 041/96 28 28	Kiesel-Kalkstein	SHB STEINBRUCH und Hartschotterwerk Blausee-Mitholz AG CH-3714 Frutigen 1 Tel. 033/71 14 29

Bezugsquellenregister für Garten- und Landschaftsgestaltung

Abfallbehälter

Bürli, Spiel- und Sportgeräte AG
6210 Sursee, Postfach
Telefon 041/921 20 66, Fax 041/921 63 66

Hinnen Spielplatzgeräte AG
6055 Alpnach Dorf, Telefon 041/672 91 11

Algenbekämpfung, biologisch

H. Gilgen, Optima-Werke
4142 Münchenstein, Telefon 061/411 02 50

Anhänger

Fahrzeug Bächli AG
Fahrzeugbau, Anhänger, 5312 Döttingen
Telefon 056/245 40 80, Fax 056/245 62 63

Ballfanggitter

Walter Zäune AG, 8224 Löhningen
Telefon 052/685 23 85, Fax 052/685 15 01

Bänke

Bürli, Spiel- und Sportgeräte AG
6210 Sursee, Postfach
Telefon 041/921 20 66, Fax 041/921 63 66

Armin Fuchs, 3608 Thun, Tel. 033/36 36 56

Hinnen Spielplatzgeräte AG
6055 Alpnach Dorf, Telefon 041/672 91 11

Baumpflege

Rutishäuser und Partner Baumpflege
Langwiesstrasse 12, 8500 Frauenfeld
Telefon 052/722 31 07, Fax 052/721 90 27

Rutishäuser und Partner Baumpflege Luzern
Museggstrasse 25, 6004 Luzern
Telefon 041/410 83 63, Fax 041/410 83 26

Tilia Baumpflege AG, 5070 Frick
Telefon 062/871 40 21, Fax 062/871 00 42

Woodtli Baumpflege, Melchenbühlweg 24
3006 Bern, Telefon 031/351 57 43
(Filialen in Bern, West- und Ostschweiz)

Baumregenerierung

Walter Rothen AG, 3110 Münsingen
Telefon 031/721 21 91, Fax 031/721 01 61

Baum- und Rosenpfähle

RIWA AG, 8913 Ottenbach, Tel. 01/761 77 55

Baumscheiben

Cewag Baustoffe, 3186 Düringen
Telefon 037/43 12 61, Fax 037/43 38 70

Baumschulvlies

HORTIMA AG, 5212 Hausen
Telefon 056/441 57 39, Fax 056/441 30 84

Befahrbare Vakuum-Bodenbeläge

Trutmann & Co., Zementwarenfabrik
8105 Regensdorf, Telefon 01/840 38 63
Fax 01/870 01 63

Begrünungen an/auf Gebäuden

Kombinierbare Grossgefässe AGORA
Eternit AG, 8867 Niederurnen
Telefon 055/617 13 71, Fax 055/610 38 22

Begrünungen von Bauwerken

Kombinierbare Grossgefässe AGORA
Eternit AG, 8867 Niederurnen
Telefon 055/617 13 71, Fax 055/610 38 22

Begrünungssysteme

VERDYOL INTERNATIONAL AG
4224 Nenzlingen, Telefon 061/741 22 44
Fax 061/741 23 60

Beregnungs- und Bewässerungsanlagen bzw. Pumpen

Perrottet + Piller AG/SA, 3178 Bödingen
Bewässerungen/Arrosages
Telefon 031/747 85 44, Fax 031/747 96 32

Betonpflanztröge

Trutmann & Co., Zementwarenfabrik
8105 Regensdorf, Telefon 01/840 38 63
Fax 01/870 01 63

Bewässerungssysteme

Hilba AG, Bewässerungstechnik, 8184 Bachenbülach, Garten-, Dach-, Sport-, Tennis- und Golfanlagen, «Rain Bird»-Generalvertretung, Tel. 01/860 41 22, Fax 01/861 14 40

Biotope

Samuel Widmer
8706 Meilen, Telefon 01/923 04 19

Blumenkübel

Kombinierbare Grossgefässe AGORA
Eternit AG, 8867 Niederurnen
Telefon 055/617 13 71, Fax 055/610 38 22

Böschungsbegrünungen

Begrünungen Hunn AG, Muri AG
Telefon 056/664 22 25

Böschungselemente

Cewag Baustoffe, 3186 Düringen
Telefon 037/43 12 61, Fax 037/43 38 70

Böschungssicherung

Begrünungen Hunn AG, Muri AG
Telefon 056/664 22 25
Lägern-Kalksteinbrüche AG Regensberg
8162 Steinmaur, Telefon 01/853 11 88
Fax 01/853 09 30

Brunnenanlagen

Hänsli Gartenbau AG
Abt. BRUNNEN, 8632 Tann
Telefon 055/251 20 00, Fax 055/251 20 01

Lägern-Kalksteinbrüche AG Regensberg
8162 Steinmaur, Telefon 01/853 11 88
Fax 01/853 09 30

Brunneneinläufe

Kunstschlosserei Arnold Gestrich
Schloss-Strasse 12, D-72531 Hohenstein

Dachbegrünung

Kombinierbare Grossgefässe AGORA
Eternit AG, 8867 Niederurnen
Telefon 055/617 13 71, Fax 055/610 38 22

Otto Hauenstein, Samen, Rafz ZH
Telefon 01/879 17 19, Fax 01/879 17 30

Sarnafil AG Sarnavert, 6060 Sarnen
Telefon 041/666 97 97, Fax 041/666 97 50

Dachbegrünung extensiv

Begrünungen Hunn AG, Muri AG
Telefon 056/664 22 25

Dachgarten-Systeme

Sarnafil AG Sarnavert, 6060 Sarnen
Telefon 041/666 97 97, Fax 041/666 97 50

Dünger, biologisch

H. Gilgen, Optima-Werke
4142 Münchenstein, Telefon 061/411 02 50

Erden

H. Gilgen, Optima-Werke
4142 Münchenstein, Telefon 061/411 02 50

Erosionsschutzmatten mit Saatgut

Begrünungen Hunn AG, Muri AG
Telefon 056/664 22 25

Erosionsschutzprodukte

VERDYOL INTERNATIONAL AG
4224 Nenzlingen, Telefon 061/741 22 44
Fax 061/741 23 60

Fahrradständer

Real AG, Bausysteme
Uttigenstrasse 128, 3603 Thun
Telefon 033/22 01 01, Fax 033/22 01 06

Fallschutzplatten

Bürli, Spiel- und Sportgeräte AG
6210 Sursee, Postfach
Telefon 041/921 20 66, Fax 041/921 63 66

Armin Fuchs, 3608 Thun, Tel. 033/36 36 56

Hinnen Spielplatzgeräte AG
6055 Alpnach Dorf, Telefon 041/672 91 11

Federwipptiere

Bürli, Spiel- und Sportgeräte AG
6210 Sursee, Postfach
Telefon 041/921 20 66, Fax 041/921 63 66

Hinnen Spielplatzgeräte AG
6055 Alpnach Dorf, Telefon 041/672 91 11

Fertigrasen

Otto Hauenstein, Samen, Rafz ZH
Telefon 01/879 17 19, Fax 01/879 17 30

Folien

H. Gilgen, Optima-Werke
4142 Münchenstein, Telefon 061/411 02 50

Fotobedarf / Fotoartikel

FOTO TOTAL Fach- und Luftbildfotografie
Fachlabor, Bildagentur
Comet-Photo AG, Turnerstr. 7a, 8023 Zürich
Telefon 01/361 97 80, Fax 01/363 49 18

Friedhofgestaltung

SEGA-VERTRIEB-ZÜRICH
Wasserzapfstellen und Urnennischen
8002 Zürich, Rieterstrasse 15
Telefon 01/202 85 71, Fax 01/201 50 28

Frost- und tausalzbeständige Vakuum-Betonprodukte

Trutmann & Co., Zementwarenfabrik
8105 Regensdorf, Telefon 01/840 38 63
Fax 01/870 01 63

Gartenbau

Gartenbau AG, 8006 Zürich, Clausiusstr. 67
Telefon 01/252 66 00, Fax 01/262 48 36

Gartengestaltungssteine aus Naturstein

Kuster Steinbrüche AG Bäch
Telefon 01/784 25 25, Fax 01/785 04 52

Lägern-Kalksteinbrüche AG Regensberg
8162 Steinmaur, Telefon 01/853 11 88
Fax 01/853 09 30

Gartenkies

Lägern-Kalksteinbrüche AG Regensberg
8162 Steinmaur, Telefon 01/853 11 88
Fax 01/853 09 30

Gartenmöbel

Armin Fuchs, 3608 Thun, Tel. 033/36 36 56

Gartenpflege

Gartenbau AG, 8006 Zürich, Clausiusstr. 67
Telefon 01/252 66 00, Fax 01/262 48 36

Gartenwände

Beton Christen AG, 4020 Basel
Telefon 061/311 78 30

Gehweg- und Gartenplatten

Lägern-Kalksteinbrüche AG Regensberg
8162 Steinmaur, Telefon 01/853 11 88
Fax 01/853 09 30

Alfredo Polti, 6537 Grono, Calanca-Gneis
Telefon 091/827 24 42, Fax 091/827 10 19

Trutmann & Co., Zementwarenfabrik
8105 Regensdorf, Telefon 01/840 38 63
Fax 01/870 01 63

Geotextilien, organisch

Begrünungen Hunn AG, Muri AG
Telefon 056/664 22 25

Gewächshäuser

Werner Feustle, Gewächshausbau
8370 Sirmach, Fax 071/966 38 19
Telefon 071/966 19 80 und 966 38 20

Hundetoiletten (SAC-O-MAT)

Bürli, Spiel- und Sportgeräte AG
6210 Sursee, Postfach
Telefon 041/921 20 66, Fax 041/921 63 66

Hydraulische Hubarbeitsbühnen

Vermietung von Hubarbeitsbühnen in der
ganzen Schweiz durch die maltech-organi-
sation, Zentrale Vermittlungsstelle:
Telefon 01/818 80 54, Fax 01/818 80 50

Hydraulische Särbeiten

Begrünungen Hunn AG, Muri AG
Telefon 056/664 22 25

Jute-Erosionsschutznetze

Begrünungen Hunn AG, Muri AG
Telefon 056/664 22 25

Kinderspielplatzgeräte aus Holz

Armin Fuchs, 3608 Thun, Tel. 033/36 36 56

Kinderspielplatzgeräte TÜV-geprüft

Bürli, Spiel- und Sportgeräte AG
6210 Sursee, Postfach
Telefon 041/921 20 66, Fax 041/921 63 66

Hinnen Spielplatzgeräte AG
6055 Alpnach Dorf, Telefon 041/672 91 11

Kinder-Unfallverhütungsschilder

Bürli, Spiel- und Sportgeräte AG
6210 Sursee, Postfach
Telefon 041/921 20 66, Fax 041/921 63 66

Kletterbäume drehbar

Bürli, Spiel- und Sportgeräte AG
6210 Sursee, Postfach
Telefon 041/921 20 66, Fax 041/921 63 66

Armin Fuchs, 3608 Thun, Tel. 033/36 36 56

Kokosgewebe

Begrünungen Hunn AG, Muri AG
Telefon 056/664 22 25

Kompostierungs- und Zerkleinerungsmaschinen

AD. BACHMANN AG, 9554 Tägerschen TG
Tel. 071/917 13 45, JENZ-Generalvertretung

Kompostschutzwlies

HORTIMA AG, 5212 Hausen
Telefon 056/441 57 39, Fax 056/441 30 84

Moosbekämpfung

H. Gilgen, Optima-Werke
4142 Münchenstein, Telefon 061/411 02 50

Mulch

H. Gilgen, Optima-Werke
4142 Münchenstein, Telefon 061/411 02 50

Mulchmatten, organisch

VERDYOL INTERNATIONAL AG
4224 Nenzlingen, Telefon 061/741 22 44
Fax 061/741 23 60

Naturbausteine

Bärlocher, 9422 Buchen-Staad
Steinbruch + Steinhauerei AG
Telefon 071/855 20 12, Fax 071/855 42 18

Lägern-Kalksteinbrüche AG Regensburg
8162 Steinmaur, Telefon 01/853 11 88
Fax 01/853 09 30

Natursteine

Kuster Steinbrüche AG Bäch
Telefon 01/784 25 25, Fax 01/785 04 52

Lägern-Kalksteinbrüche AG Regensburg
8162 Steinmaur, Telefon 01/853 11 88
Fax 01/853 09 30

Alfredo Polti, 6537 Grono, Calanca-Gneis
Telefon 091/827 24 42, Fax 091/827 10 19

Palisadenrundholz

RIWA AG, 8913 Ottenbach, Tel. 01/761 77 55

Parkmöbel

BIGLA AG, 3507 Biglen, Tel. 031/700 91 11

Parkmobiliar

Bürli, Spiel- und Sportgeräte AG
6210 Sursee, Postfach
Telefon 041/921 20 66, Fax 041/921 63 66

Hinnen Spielplatzgeräte AG
6055 Alpnach Dorf, Telefon 041/672 91 11

Pfähle

HORTIMA AG, 5212 Hausen
Telefon 056/441 57 39, Fax 056/441 30 84

RIWA AG, 8913 Ottenbach, Tel. 01/761 77 55

Pflanzentröge und -gefässe

Kombinierbare Grossgefässe AGORA
Eternit AG, 8867 Niederurnen
Telefon 055/617 13 71, Fax 055/610 38 22

Sarnafil AG Sarnavert, 6060 Sarnen
Telefon 041/666 97 97, Fax 041/666 97 50

Produkte und Maschinen für die hydraulische Begrünung

VERDYOL INTERNATIONAL AG
4224 Nenzlingen, Telefon 061/741 22 44
Fax 061/741 23 60

Rankanlagen

Walter Zäune AG, 8224 Löhningen
Telefon 052/685 23 85, Fax 052/685 15 01

Rasengittersteine

Cewag Baustoffe, 3186 Düringen
Telefon 037/43 12 61, Fax 037/43 38 70

Rasenspielfelder

Walter Rothen AG, 3110 Münsingen
Telefon 031/721 21 91, Fax 031/721 01 61

Schilfrohr-Matten

STROBA-Naturbaustoffe, Kempthal ZH
Telefon 052/345 10 10/12, Fax 052/345 28 13

Spielplatzgeräte, TÜV-geprüft

Bürli, Spiel- und Sportgeräte AG
6210 Sursee, Postfach
Telefon 041/921 20 66, Fax 041/921 63 66

Armin Fuchs, 3608 Thun, Tel. 033/36 36 56

Hinnen Spielplatzgeräte AG
6055 Alpnach Dorf, Telefon 041/672 91 11

Sportanlagenbau

Walter Rothen AG, 3110 Münsingen
Telefon 031/721 21 91, Fax 031/721 01 61

Sportgeräte für Aussenanlagen

Bürli, Spiel- und Sportgeräte AG
6210 Sursee, Postfach
Telefon 041/921 20 66, Fax 041/921 63 66

Hinnen Spielplatzgeräte AG
6055 Alpnach Dorf, Telefon 041/672 91 11

Sportplatzregeneration

Walter Rothen AG, 3110 Münsingen
Telefon 031/721 21 91, Fax 031/721 01 61

Springbrunnen

Samuel Widmer
8706 Meilen, Telefon 01/923 04 19

Tennis- und Sportplatzbewässerung

Perrottet + Piller AG/SA, 3178 Böisingen
Bewässerungen/Arrosages
Telefon 031/747 85 44, Fax 031/747 96 32

Tischtennistische

Bürli, Spiel- und Sportgeräte AG
6210 Sursee, Postfach
Telefon 041/921 20 66, Fax 041/921 63 66

Torf

H. Gilgen, Optima-Werke
4142 Münchenstein, Telefon 061/411 02 50

Treppen- und Mauerelemente

Trutmann & Co., Zementwarenfabrik
8105 Regensdorf, Telefon 01/840 38 63
Fax 01/870 01 63

Unkrautbeseitigung

Brühwiler Maschinen AG, 8362 Balterswil
Telefon 071/971 15 15, Fax 071/971 31 11

Schaffner Terra-Tech AG
4702 Oensingen, Telefon 062/396 22 85

Vermessungen

Schenkel Vermessungen AG,
Lindenbachstr. 9, 8006 Zürich, 01/361 07 00,
Baumkataster, Biotopkartierungen,
Parkpflegewerke, Luftbildaufnahmen,
Luftbildinterpretationen, Altlastenkataster

Vliese

H. Gilgen, Optima-Werke
4142 Münchenstein, Telefon 061/411 02 50

Wildstauden und Samen

P. Willi + M. Durrer, Wildstaudengärtnerei
6274 Eschenbach, Tel. 041/448 10 70/448 12 20

Zäune

Franz Eichhorn AG, 8913 Ottenbach
Telefon 01/761 24 72

Walter Zäune AG, 8224 Löhningen
Telefon 052/685 23 85, Fax 052/685 15 01

Schweizer Baumschulen empfehlen sich
Ces pépinières suisses sollicitent votre confiance

Moorbeetpflanzen

Rhododendren und Azaleen,
dichte Büsche, auch für Hecken geeignet

Seleger
MOOR

Rifferswil/ZH
Büro: Im Grüt, 8134 Adliswil
Tel. 01/710 61 76, Fax 710 61 82

PFLANZEN AUS DER BAUMSCHULE

- Rosen, Obstgehölze
- Heckenpflanzen, Nadelhölzer
- Ziergehölze – Solitärs
- Containerpflanzen

R. Hämmig Baumschule
8132 Egg
Tel. 01/984 14 33, Fax 01/984 14 82

R. Huber, Dottikon AG

Tausend Rosensorten,
wir können (fast) alle Wünsche erfüllen.

Umfassendes Baumschulsortiment.

Telefon 056/624 18 27, Fax 056/624 24 24



Baumschule und Staudenkulturen
3175 Flamatt

Adolf Meyer

- Grosses Staudensortiment, Wildstauden
- Sumpf- und Wasserpflanzen
- Gehölze
- Alleebäume
- Rhododendren (viele Wildarten)

Telefon 031/741 11 04, Fax 031/741 24 46

Baumschulen Gärtnerei Blumenhaus
Gartencenter

Hoffmann

Telefon 01/750 31 31
Fax 01/750 32 22
8103 Unterengstringen

- sämtliche Gehölze für den Gartenbau
- reichhaltiges Container-Sortiment
- Wildgehölze für den Strassenbau und die Landschaftsgestaltung

Verlangen Sie unsere Vorratsliste.
Tel. 071/385 30 30, Fax 071/385 41 56

füllemann AG
baumschulen
9202 gossau

Hermann Zulauf AG

5107 Schinznach-Dorf

Telefon 056/463 62 02



Solitärpflanzen und Massenware
von Ziersträuchern und Alleebäumen sowie von Nadelgehölzen.
Rosen, Obst und Beerenobst
in hervorragender Qualität.

KONRAD ROTH AG

8593 KESSWIL

Baumschulen

Telefon 071/466 76 10
Telefax 071/466 76 15

Gratis-Fax für
Bestellungen:
071/155 35 53



Das Sortiment
für Landschaft,
Garten, Park.

Tel. 01/713 23 00
Fax 01/713 09 06
8135 Langnau a. A.



wüthrich baumschulen ag
8592 uttwil

Telefon 071/463 66 33
Telefax 071/463 33 02

Direkt vom Produzenten:
einheimische Wildgehölze, Heckenpflanzen
Forstpflanzen, Jungpflanzen für
Weihnachtsbäume

Bürgi's
Forstbaumschulen AG
CH-5079 Zeihen

Telefon 062/876 13 52
Telefax 062/876 18 19



Patricia Willi + Margrit Durrer Wildstaudengärtnerei 6274 Eschenbach



Grosses Sortiment an
Wildstauden
für alle Standorte
Wildstaudensamen
und -samenmischungen

Tel. 041/448 10 70, Fax 041/448 12 20

Hauenstein Rafz

Hauenstein AG
Baumschulen/Rosenkulturen
8197 Rafz Telefon 01/879 11 22

Grosse Auswahl an: Bäumen, Sträuchern,
Obst, Beeren, Stauden, Rosen.
Spezialität: Starke Solitäreräume.

WALDER

Forstbaumschulen
Pépinières forestières

Führender Betrieb mit 50 ha Baumschulen für
**Hecken- und Forstpflanzen, Wildgehölze,
Wildrosen, Weiden, Koniferen und Laubgehölze
komplette Heckensortimente**

Baumschulen in Kaiseraugst, Rheinfelden und Muri/AG

H. + K. Walder AG Riehen
Im Hirshalm 48, 4125 Riehen 2
Telefon 061/601 19 33, Fax 061/601 19 35

anthos

Noch lieferbare Themenhefte
1986–1996

Numéros disponibles
1986–1996

Periodicals still available
1986–1996

1/86 Grüne Dächer und Wände
2/86 Landschaftspflege – Landschaftsentwicklung
3/86 Bäume in der Stadt

1/87 Umgang mit dem Bestehenden
2/87 Landschaftsarchitekt Ernst Cramer
4/87 EDV in der Landschaftsarchitektur

2/88 Landschaftsarchitektur in den USA
4/88 Fussgänger und Freiraum

1/89 Bambus
2/89 Bäche/Flüsse/Seen
3/89 Naturideal – Kulturideal
4/89 Zweckgebundene Freiräume

1/90 Stauden
2/90 Landschaftsarchitektur in Belgien
4/90 Friedhöfe

1/91 Vierwaldstättersee/
Landschaft und ihre Gestaltung
2/91 Paysage Romand/Confluence d'influences
4/91 Historische Landschaften

1/92 Drunter und drüber
2/92 Landschaft der Zukunft – Zukunft der Landschaft
3/92 Industriegebiete und Freiraum
4/92 Technik und Gestaltung

1/93 Wohnsiedlungen und Freiraum
2/93 CAD/GIS/EBV
3/93 Landschaftsarchitektur in Österreich
4/93 Landschaftsplanung in der Gemeinde

1/94 Neues Bauen in alten Gärten und Anlagen
2/94 Stadt – Natur – Zukunft
3/94 Geschnittene Pflanzen
4/94 Landschaftsgestaltung

1/95 Ökologisches Bauen
2/95 Alte Gärten der Schweiz
3/95 Erfolge im Naturschutz
4/95 Erneuerung von Nachkriegssiedlungen

1/96 Erde bewegen – Gelände gestalten
Terrasser et modeler
2/96 Freizeit – Erholung – Landschaft
Loisirs et paysage

Bestellungen von Einzelheften zu Fr. 19.– + Porto
mit beiliegender Abo-Bestellkarte

Utiliser la carte réponse ci-contre pour commander
des numéros supplémentaires (Fr. 19.– + port)

Single issues may be ordered at the price of
Fr. 19.– each + postage using the enclosed coupon



Nicht frankieren
Ne pas affranchir
Non affrancare

Geschäftsantwortsendung Envoi commercial-réponse
Invio commerciale risposta



Abonnentenservice «anthos»
Steinackerstrasse 8
CH-8583 Sulgen

anthos

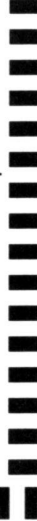
Zeitschrift für Freiraumgestaltung, Grün- und Landschaftsplanung
Revue pour l'aménagement des espaces libres et du paysage
Periodical for landscape architecture and landscape planning

Telefon 071/644 91 11
Telefax 071/644 91 90



Nicht frankieren
Ne pas affranchir
Non affrancare

Geschäftsantwortsendung Envoi commercial-réponse
Invio commerciale risposta



Abonnentenservice «anthos»
Steinackerstrasse 8
CH-8583 Sulgen

anthos

Zeitschrift für Freiraumgestaltung, Grün- und Landschaftsplanung
Revue pour l'aménagement des espaces libres et du paysage
Periodical for landscape architecture and landscape planning

Telefon 071/644 91 11
Telefax 071/644 91 90

anthos-Abonnement/subscription

- anthos 1996**, Jahresabonnement Schweiz/Suisse * Fr. 59.—
 anthos 1996, Jahresabonnement Europa/Europe Fr. 59.—
 anthos 1996, Jahresabonnement Übersee/outr-mer/oversea Fr. 65.—
 anthos 1996, Studentenabonnement Schweiz/Suisse * Fr. 29.50
 anthos 1996, Studentenabonnement Europa/Europe Fr. 29.50
 anthos 1996, Studentenabonnement Übersee/outr-mer/oversea Fr. 32.50
* inkl. 2% MwSt.

beginnend mit Nr./commençant par no./beginning with no

anthos-Einzelheft/Titre du numéro/Individual issue Fr. 19.— + Porto

Nummer und Jahrgang/Numéro et année/Number and year

Name, Vorname/Nom, prénom/Surname, first name

Strasse/Rue/Street

PLZ, Wohnort/NPA, Lieu/Postcode, town Beruf/Profession

Datum/Date Unterschrift/Signature

Bestellschein

anthos-Geschenkabonnement/cadeau/as a gift

Adresse des Beschenkten/Adresse du bénéficiaire/Address of the receiver:

Name, Vorname/Nom, prénom/Surname, first name

Strasse/Rue/Street

PLZ, Wohnort/NPA, lieu/Postcode, town Beruf/Profession

Für Studenten, Studienzeit bis etwa:

Ausbildungsort:

Den Abonnementspreis für 4 Ausgaben von Fr. 59.- (Schweiz/Europa), Fr. 65.- (Übersee/outr-mer) überweise ich nach Erhalt der Rechnung.

Studentenabonnement: Fr. 29.50 (Schweiz/Europa), Fr. 32.50 (Übersee/outr-mer)

Adresse des Bestellers/Address du donateur/Address of the giver:

Name, Vorname/Nom, prénom/Surname, first name

Strasse/Rue/Street

PLZ, Wohnort/NPA, Lieu/Postcode, town

Datum/Date Unterschrift/Signature

Bestellschein

Persönliche Wünsche

Zusammen mit der IP-Baumschule Hauenstein werden Ihre Träume wahr.

Zugegeben, alle Ihre Träume können wir auch nicht erfüllen. Schliesslich liegt unsere Stärke auf dem Gebiet der Pflanzen. Aber bei diesem Thema helfen wir gerne mit, Ihre Wünsche und die Ihrer Kunden wahr werden zu lassen.

Bei der Baumschule Hauenstein profitieren Sie von vielen Vorzügen:

- Grösste Auswahl der Schweiz betreffend Sorten, Grössen, Formen und Stückzahlen
- Gezielt kultivierte Solitärpflanzen bis 10 m Höhe
- Nach den offiziellen IP-Richtlinien produzierte Pflanzen
- Formgehölze in allen Variationen
- Selbstauswahl nach Voranmeldung möglich
- Professioneller Service bis zum Kundengarten

Machen Sie es doch so wie viele erfolgreiche Architekten und Gartengestalter. Beziehen sie die Pflanzen von der IP-Baumschule Hauenstein. Der Erfolg wird Ihnen sicher sein. Anruf genügt:

Tel. 01/879 11 22

Fax 01/879 11 88

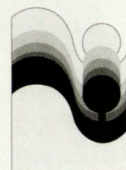
Übrigens: Mediterrane Gehölze (Kübelpflanzen) führen wir neu in über 60 Sorten. Verlangen Sie die Sortimentsliste.

**Hauenstein
Rafz**

Hauenstein AG, Baumschulen, 8197 Rafz

GaLaBau 96

12. Europäische Fachmesse Garten-, Landschafts- und Sportplatzbau



Europas führende Fachmesse für Bau und Pflege von Grün- und Freianlagen

- ◆ Vollständiges Maschinenangebot
- ◆ Hochentwickelte "grüne" Baustoffe
- ◆ Attraktive Gehölze und Stauden
- ◆ Hochwertige Ausstattungen und Einrichtungen
- ◆ Moderne Systemlösungen
- ◆ Fachaustausch auf höchstem Niveau

Nürnberg, 18.-21. September 1996

Nonstop-Linienflüge Zürich - Nürnberg

GaLaBau 96 Info-Coupon

Name _____

Strasse _____

PLZ/Ort _____

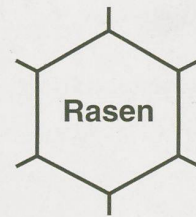
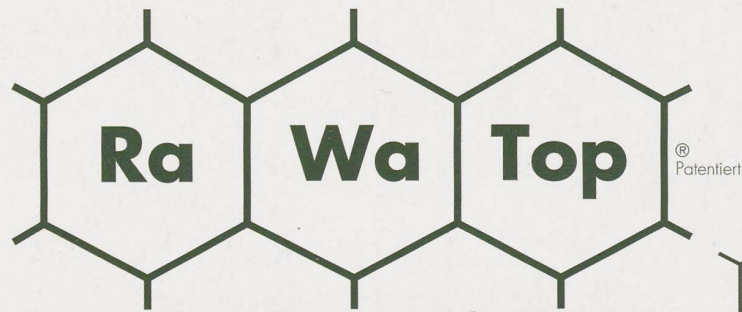
Tel./Fax _____

Einsenden an:
Handelskammer
Deutschland-Schweiz
Talacker 41
CH-8001 Zürich
☎ 01/221 37 02
☎ 01/221 37 66

Direkt-Info: Fax - Abruf
+49/911/8 12 93 34

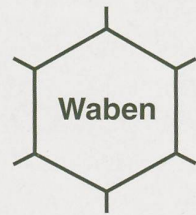


Befahrbarer Rasen mit



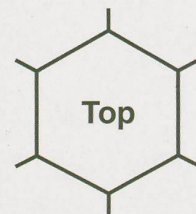
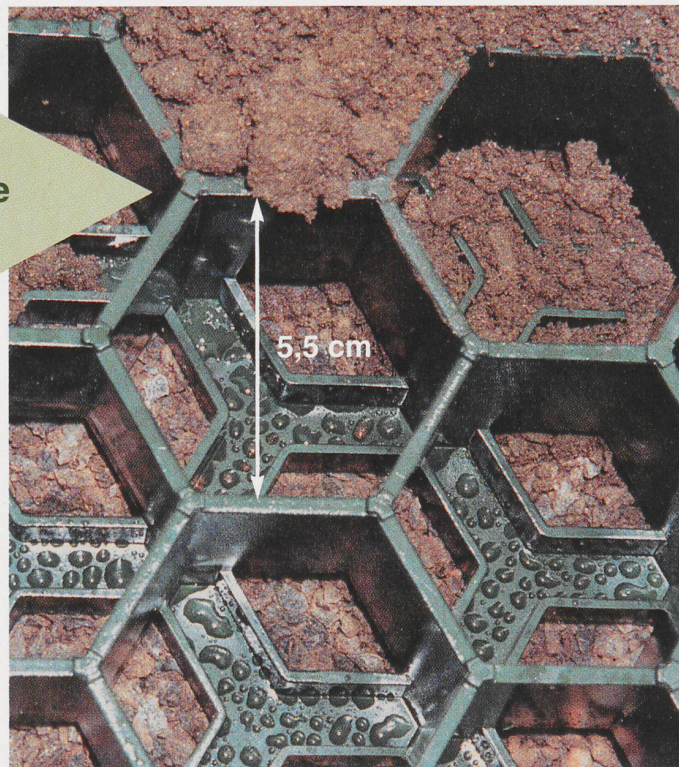
6 cm hohe Waben und grosse Öffnungen von Zelle zu Zelle, sowie nach unten, sind die Voraussetzungen für den Begrünungserfolg.

Parkplätze mit Rasenwabenstabilisiert



Die raffinierte, stabile und patentierte Konstruktion der Ra-Wa-Top-Elemente. Bis 100 Tonnen pro m² belastbar.

Verfüllen der Rasenwabe Ra-Wa-Top



In der Schweiz entwickelt. Das Rasenwaben-Top-Produkt mit dem günstigen Preis-Leistungsverhältnis.

Mit Ra-Wa-Top bauen Sie über 7 kg Stabilität pro m² in den Rasen.

Ra-Wa-Top GmbH 8964 Rudolfstetten Telefon 056 / 648 70 60