

Zeitschrift: Anthos : Zeitschrift für Landschaftsarchitektur = Une revue pour le paysage

Herausgeber: Bund Schweizer Landschaftsarchitekten und Landschaftsarchitektinnen

Band: 34 (1995)

Heft: 1: Ökologisches Bauen : ein ganzheitlicher Ansatz = Construire écologiquement : une approche globale = Ecological construction : an integrated approach

Rubrik: Produkte und Dienstleistungen

Nutzungsbedingungen

Die ETH-Bibliothek ist die Anbieterin der digitalisierten Zeitschriften auf E-Periodica. Sie besitzt keine Urheberrechte an den Zeitschriften und ist nicht verantwortlich für deren Inhalte. Die Rechte liegen in der Regel bei den Herausgebern beziehungsweise den externen Rechteinhabern. Das Veröffentlichen von Bildern in Print- und Online-Publikationen sowie auf Social Media-Kanälen oder Webseiten ist nur mit vorheriger Genehmigung der Rechteinhaber erlaubt. [Mehr erfahren](#)

Conditions d'utilisation

L'ETH Library est le fournisseur des revues numérisées. Elle ne détient aucun droit d'auteur sur les revues et n'est pas responsable de leur contenu. En règle générale, les droits sont détenus par les éditeurs ou les détenteurs de droits externes. La reproduction d'images dans des publications imprimées ou en ligne ainsi que sur des canaux de médias sociaux ou des sites web n'est autorisée qu'avec l'accord préalable des détenteurs des droits. [En savoir plus](#)

Terms of use

The ETH Library is the provider of the digitised journals. It does not own any copyrights to the journals and is not responsible for their content. The rights usually lie with the publishers or the external rights holders. Publishing images in print and online publications, as well as on social media channels or websites, is only permitted with the prior consent of the rights holders. [Find out more](#)

Download PDF: 04.02.2026

ETH-Bibliothek Zürich, E-Periodica, <https://www.e-periodica.ch>

Historischer Gartenatlas

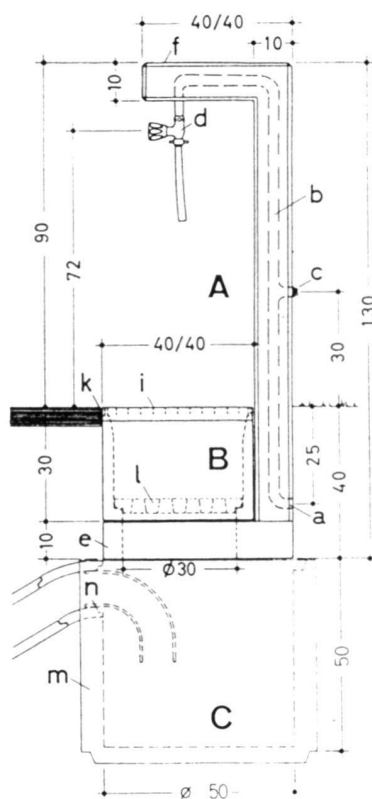
Eine europäische Ideengeschichte
Virgilio Vercelloni

Aus dem Italienischen übertragen von Ulrike Stopfel
207 Seiten mit 277 Abbildungen, davon 105 in Farbe, Format 21 x 23 cm, gebunden mit Schutzumschlag Fr. 148.–
DVA Deutsche Verlags-Anstalt, Stuttgart

Wieder einmal eine Geschichte der Gartenkunst – nein, das hiesse den vorliegenden Band missverstehen! Hören wir, was der Autor selber – er ist Architekt, Stadtplaner, Landschaftsgestalter und lehrt an der Technischen Hochschule in Mailand – über die Zielsetzung seiner Arbeit sagt: «Eine ideengeschichtliche Betrachtung hat unzählige Wechselbeziehungen herzustellen und erfordert endlose Streifzüge in die etablierten Disziplinen, und der Garten ist, auch als theoretisches Konzept, ein Grenzbereich, der sich in und mit der Zeit verändert. Diesem spezifischen Phänomen einer komplexen Gesamtkultur ist nur mit der Logik der (von Ilya Prigogine beschriebenen) offenen und stets voneinander abhängigen interdependenten Systeme beizukommen, keineswegs aber im festgefühten Rahmen irgendeines geschlossenen Systems. Als Instrument einer ersten Annäherung schien mir ein Atlas optimal geeignet: Das Forschungslabor ist eben die Geschichte der Umsetzung dieser Idee in Europa. Was beweist, dass das vorliegende Buch nicht etwa eine Geschichte des europäischen Gartens ist.»

Unter jeweils halbseitigen Bildtafeln entwickelt in kurzen Begleittexten der Autor seine Ideengeschichte des Gartens in Europa. An interessanten Gesichtspunkten und Überraschungen fehlt es da nicht. Und es ist auch klar, dass ein italienischer Autor eine andere Auswahl für seine Betrachtungen trifft als ein Nordländer. Das macht das Studium dieses Gartenatlas erfrischend und wertvoll ergänzend. Ein Fragezeichen zu setzen ist man geneigt zum etwas abrupten Abschluss der Studie angesichts der Gegenwart.

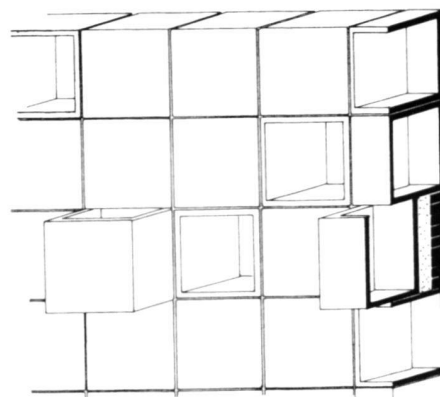
das Zapfstellen-Element mit einem Einlasskasten für den bauseitigen Einbau einer Nass-Steckdose mit Schlaufmöglichkeit geliefert werden.



SEGA®-Wasserzapfstelle für Friedhöfe.

SEGA®-Würfel für Urnennischenanlagen

Das neutrale Betonelement für die individuelle Gestaltung von platzsparenden Urnennischenanlagen, als freistehende Mauern (gerade, gestaffelt, abgewinkelt), Türme, Vormauerung von Stützmauern, Integration in Beton- oder Natursteinmauern.



SEGA®-Urnennischenanlagen. Aufbaumöglichkeiten.

Der SEGA-Würfel kann sowohl als Urnennische wie auch als Wandelement oder Pflanzentrog verwendet werden. Jede Nische bietet Platz für zwei Urnen von max. 21,5 cm Durchmesser. Einfacher, handwerklicher Aufbau. Verschlussplatten in verschiedenen Materialien mit der einzigartigen, speziellen Halterung System SEGA®, ohne komplizierte und teure Verschraubungen. Die Halterungen sind auch einzeln erhältlich.

Ausführliche Informationen und Prospekte zu den hier vorgestellten SEGA-Systemen erhalten Sie beim SEGA-Vertrieb, Rieterstrasse 15, 8002 Zürich (Telefon 01/202 85 71, Fax 01/201 50 28).

Landschaftsarchitekten-Handbuch 1995 des BDLA

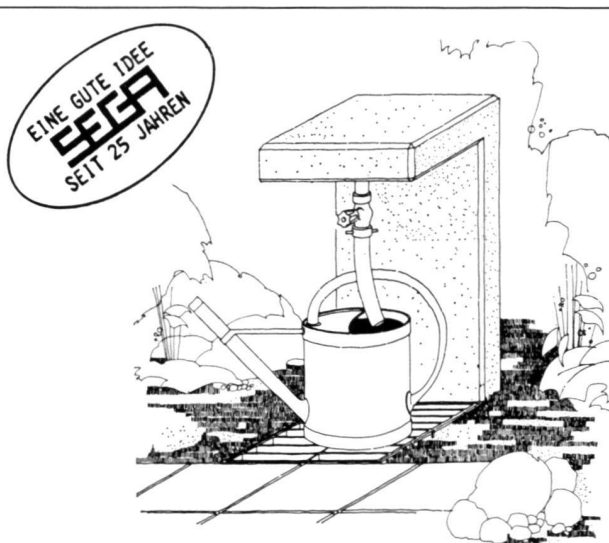
403 Seiten, Format 14,8 x 21 cm, Preis DM 50.–
Zu beziehen beim Christian & Reim Verlag, Schlossstrasse 5-7, D-23701 Eutin

Der neue Jahrgang des Handbuches enthält die aktualisierten Anschriften, Telefon- und Telefaxnummern der Mitglieder des BDLA (1500). Das Handbuch gibt ferner Auskunft über Grünflächenämter, Sachverständige und alle Ausbildungsstätten der Landschaftsarchitektur. Es nennt wichtige Behörden, Verbände und Institutionen auf nationaler und internationaler Ebene. Ein eigenes Kapitel befasst sich mit der Arbeit von Landschaftsarchitekten. Es werden 39 Projekte vorgestellt. Eine Übersicht über die Aktivitäten des BDLA sowie ein Beitrag des BDLA-Präsidenten Prof. Holger Haag ergänzen seinen Inhalt.

Produkte und Dienstleistungen

Wasserzapfstellen für Friedhöfe System SEGA®

Mit der SEGA-Wasserzapfstelle wird das Problem der Wasserentnahme durch den Friedhofbesucher und den Friedhofgärtner auf praktische, saubere und solide Weise gelöst. Die in enger Zusammenarbeit mit Friedhoffachleuten entwickelte Wasserzapfstelle fügt sich unaufdringlich in jede Friedhofanlage ein, lässt sich leicht einbauen und ist dank rationaler Herstellung eines der preisgünstigsten und praktischsten Modelle. Das SEGA-System berücksichtigt durch verschiedenartige Verarbeitung des Betons individuelle Wünsche. Für die Unterhaltsarbeiten mit elektrischen Maschinen kann



Die bewährte, mit den Vorteilen der Vorfabrikation hergestellte

Wasserzapfstelle für Friedhöfe

System SEGA® praktisch – preiswert – formschön – zeitlos

Die Fabrikation ermöglicht eine individuelle, materialgerechte Oberflächenbearbeitung je nach Art der Anlage.

SEGA®-Würfel für Urnennischenwände

Das neutrale Betonelement für die individuelle Gestaltung von platzsparenden Urnennischenanlagen.

Oberflächenstruktur nach Wunsch des Projektverfassers.

Nischenabdeckung in Stein, Holz, Metall mit spezieller Halterung System SEGA®

Verlangen Sie den ausführlichen Prospekt und Referenzen!

SEGA-Vertrieb, Rieterstrasse 15, 8002 Zürich, Telefon 01/202 85 71
Telefax 01/201 50 28