

**Zeitschrift:** Anthos : Zeitschrift für Landschaftsarchitektur = Une revue pour le paysage  
**Herausgeber:** Bund Schweizer Landschaftsarchitekten und Landschaftsarchitektinnen  
**Band:** 29 (1990)  
**Heft:** 3: Landschaftsentwicklungskonzepte = Plan de développement du paysage = Landscape development concepts

## **Werbung**

### **Nutzungsbedingungen**

Die ETH-Bibliothek ist die Anbieterin der digitalisierten Zeitschriften auf E-Periodica. Sie besitzt keine Urheberrechte an den Zeitschriften und ist nicht verantwortlich für deren Inhalte. Die Rechte liegen in der Regel bei den Herausgebern beziehungsweise den externen Rechteinhabern. Das Veröffentlichen von Bildern in Print- und Online-Publikationen sowie auf Social Media-Kanälen oder Webseiten ist nur mit vorheriger Genehmigung der Rechteinhaber erlaubt. [Mehr erfahren](#)

### **Conditions d'utilisation**

L'ETH Library est le fournisseur des revues numérisées. Elle ne détient aucun droit d'auteur sur les revues et n'est pas responsable de leur contenu. En règle générale, les droits sont détenus par les éditeurs ou les détenteurs de droits externes. La reproduction d'images dans des publications imprimées ou en ligne ainsi que sur des canaux de médias sociaux ou des sites web n'est autorisée qu'avec l'accord préalable des détenteurs des droits. [En savoir plus](#)

### **Terms of use**

The ETH Library is the provider of the digitised journals. It does not own any copyrights to the journals and is not responsible for their content. The rights usually lie with the publishers or the external rights holders. Publishing images in print and online publications, as well as on social media channels or websites, is only permitted with the prior consent of the rights holders. [Find out more](#)

**Download PDF:** 12.02.2026

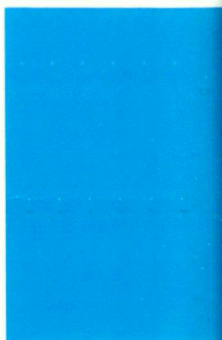
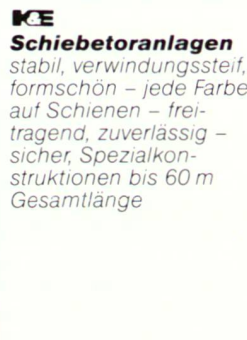
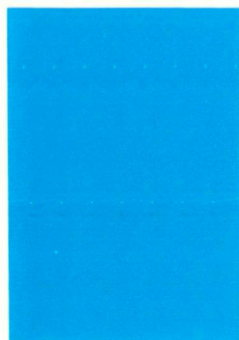
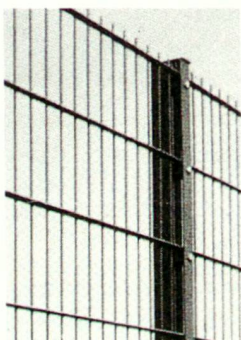
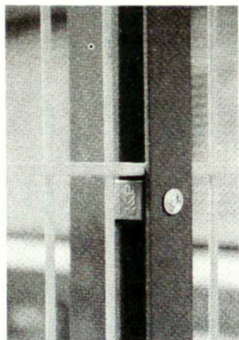
**ETH-Bibliothek Zürich, E-Periodica, <https://www.e-periodica.ch>**

# Emil Hitz AG



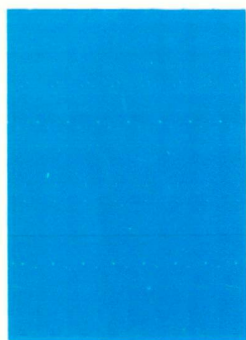
**K&E**

**Stahlmattenzaun**  
sicher und stabil,  
schön – freie Farbwahl,  
hoher Korrosionsschutz  
auch als Ballfang-  
anlage, saubere Aus-  
führung



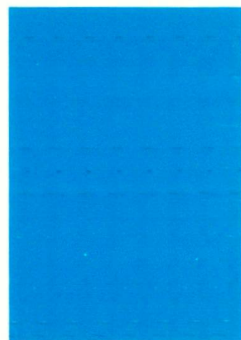
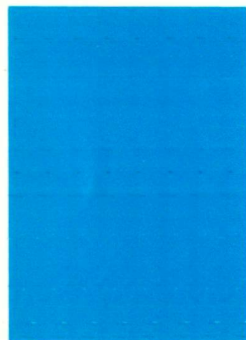
**K&E**

**Schiebetoranlagen**  
stabil, verwindungssteif,  
formschön – jede Farbe  
auf Schienen – frei-  
tragend, zuverlässig –  
sicher, Spezialkon-  
struktionen bis 60 m  
Gesamtlänge



**K&E**

**Gittertrennwände**  
einfache, günstige  
Raumteilung, flexible  
Anpassung an Ort,  
geringer Montageauf-  
wand, sicher und stabil



**Talon:**

Wir wünschen:

☐ Prospektmaterial  
☐ Persönliche Beratung

über:

☐ K&E-Stahlmattenzäune  
☐ K&E-Drehflügeltore  
☐ K&E-Ballfangzäune  
☐ K&E-Mobile Gitterabschrankung  
☐ K&E-Gitter-Trennwände  
☐ K&E-Schiebetoranlagen  
☐ K&E-Drehkreuze  
☐ K&E-Barrieren  
☐ K&E-Rankgerüste

Name/Firma

Strasse

PLZ/Ort

zuhanden

**K&E - Drehflügeltore**

**K&E - Mobilzäune**

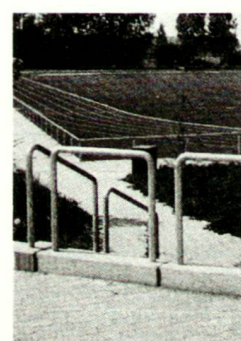
**K&E - Drehkreuze**

**K&E - Barrieren**

**K&E - Rankgerüste**



Klostermann & Epping  
Sicherheitssysteme



**Emil Hitz AG**

Hardstr. 22, 8303 Bassersdorf, 01/836 47 47