

Zeitschrift: Anthos : Zeitschrift für Landschaftsarchitektur = Une revue pour le paysage

Herausgeber: Bund Schweizer Landschaftsarchitekten und Landschaftsarchitektinnen

Band: 27 (1988)

Heft: 1: Vor der eigenen Haustüre... = Sur le pas de sa porte... = Outside one's own front door...

Artikel: Garten von Wolf Hunziker in Reinach, Baselland = Jardin de Wolf Hunziker à Reinach, Bâle-Campagne = Wolf Hunziker's garden in Reinach, Basle Landschaft

Autor: Hunziker, Wolf

DOI: <https://doi.org/10.5169/seals-136358>

Nutzungsbedingungen

Die ETH-Bibliothek ist die Anbieterin der digitalisierten Zeitschriften auf E-Periodica. Sie besitzt keine Urheberrechte an den Zeitschriften und ist nicht verantwortlich für deren Inhalte. Die Rechte liegen in der Regel bei den Herausgebern beziehungsweise den externen Rechteinhabern. Das Veröffentlichen von Bildern in Print- und Online-Publikationen sowie auf Social Media-Kanälen oder Webseiten ist nur mit vorheriger Genehmigung der Rechteinhaber erlaubt. [Mehr erfahren](#)

Conditions d'utilisation

L'ETH Library est le fournisseur des revues numérisées. Elle ne détient aucun droit d'auteur sur les revues et n'est pas responsable de leur contenu. En règle générale, les droits sont détenus par les éditeurs ou les détenteurs de droits externes. La reproduction d'images dans des publications imprimées ou en ligne ainsi que sur des canaux de médias sociaux ou des sites web n'est autorisée qu'avec l'accord préalable des détenteurs des droits. [En savoir plus](#)

Terms of use

The ETH Library is the provider of the digitised journals. It does not own any copyrights to the journals and is not responsible for their content. The rights usually lie with the publishers or the external rights holders. Publishing images in print and online publications, as well as on social media channels or websites, is only permitted with the prior consent of the rights holders. [Find out more](#)

Download PDF: 26.04.2026

ETH-Bibliothek Zürich, E-Periodica, <https://www.e-periodica.ch>

Garten von Wolf Hunziker in Reinach, Baselland

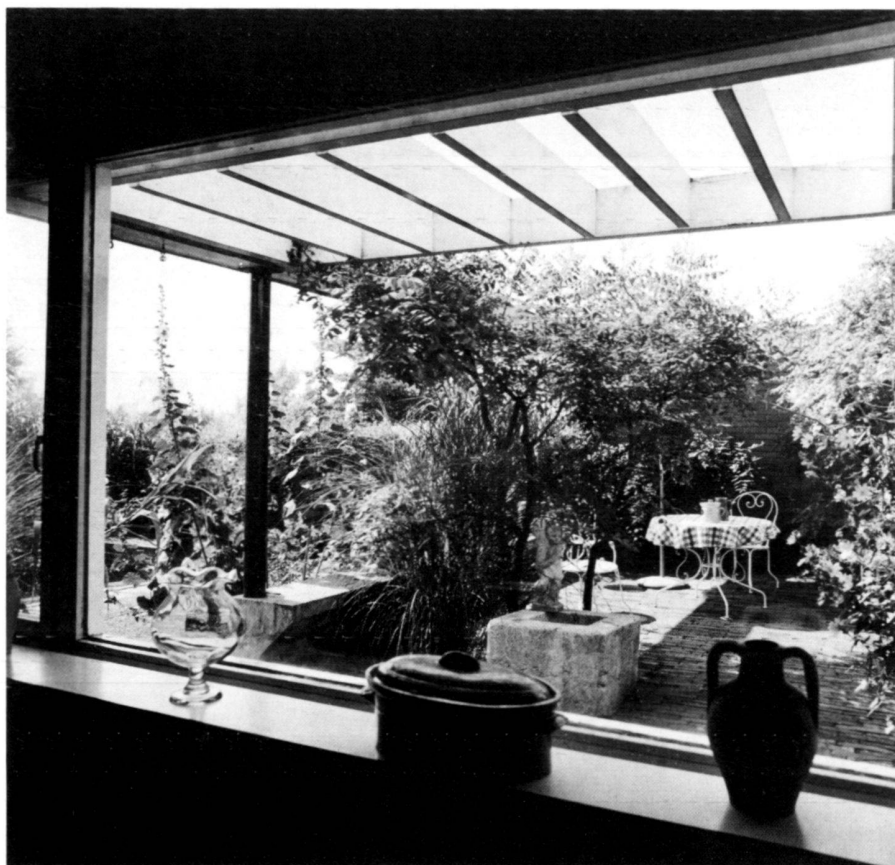
Der Wohnhof als Atrium mit einer offenen Seite zum äusseren Garten hin gewährt eine sehr intime Wohnatmosphäre. Dieser Aussenraum wird im Sommerhalbjahr intensiv genutzt. Einblicke von der Nachbarschaft sind trotz enger Bauweise der Gartensiedlung praktisch nicht möglich! Die Durchdringung des Raumes vom Wohnzimmer zum Hofraum durch ein grosses Fenster ist insbesondere am Abend sehr attraktiv, wenn der Hof durch einige Lichtquellen dezent beleuchtet ist. Das Kleinklima im geschützten Garten gestattet einige Experimente mit wärmeliebenden Pflanzen, die eine mit Sorgfalt gepflegte, kleine Sammlung des Pflanzenliebhabers beinhalten. Von Reisen in südliche Länder werden immer wieder schöne Tongefässe mitgebracht, die zur Bepflanzung oder nur als Schmuckobjekte zur Möblierung dienen. Auf diese Weise entsteht ein südländisch geprägter Charakter, der sich im äusseren Schwimmbadgarten fortsetzt. Die Raumverhältnisse sind äusserst knapp, um so mehr wird mit grosszügiger Disposition der Anlagen geantwortet. Das Schwimmbad ist relativ schmal, dafür lang konzipiert, was der Benützung zum Schwimmen entgegenkommt. Ein relativ hoher Anteil an befestigten Flächen, Pflästerungen und Bodenplatten ermöglicht eine intensive Nutzung der Flächen für differenzierte Ansprüche der Familie. Mit einem hohen Anteil an Sommerflor in den Gefässen wird von Frühjahr bis Herbst der Garten mit viel Farbe belebt.

Jardin de Wolf Hunziker à Reinach, Bâle-Campagne

Une cour habitable, forme d'atrium avec côté ouvert sur le jardin, crée une atmosphère de vie très agréable. En été, cet espace extérieur est largement mis à contribution. Même si l'on avait peu de place à consacrer aux jardins dans le quartier, les regards indiscrets du voisinage sont pratiquement impossibles! La grande fenêtre permettant le passage des chambres à la cour est une solution optimale. Cet aménagement est très attrayant, le soir notamment, lorsque quelques sources lumineuses assurent à l'endroit un éclairage discret. Le microclimat de ce jardin protégé permet quelques expériences avec les plantes tropicales qui constituent la petite collection soigneusement entretenue d'un amoureux de ces variétés. De beaux vases de terre cuite ramenés de voyages dans les pays méridionaux servent aussi bien à la plantation qu'à la décoration. Les lieux sont ainsi imprégnés du caractère de ces régions qui se prolonge dans le jardin de la piscine extérieure. Les conditions de place sont très réduites, ce qui a demandé d'autant plus d'imagination pour la disposition des installations. La piscine est plutôt étroite, d'où sa conception en longueur pour permettre la natation. Une proportion relativement importante de surfaces en dur, pavées et dallées en permet un usage intensif selon les différents points de la famille. La large place faite à la flore estivale en bacs assure du printemps à l'automne une animation du jardin haute en couleurs variées.

Wolf Hunziker's garden in Reinach, Basle Landschaft

The residential courtyard as an atrium with one side opening onto the outside garden guarantees a very intimate living atmosphere. This outdoor area is used very intensively in the summer months. Despite the density of the built-up area in the garden suburb, it is impossible for the neighbours to look in. The sense of continuity of space between the living room and the courtyard through the large window is perfect. This arrangement is especially attractive in the evening when the courtyard is illuminated by subdued light from a few sources of light. The microclimate in the sheltered garden allows experiments with plants needing warmth, providing the plant lover a small collection to be tended with great care. Handsome earthenware vessels are often brought back from trips to southern countries, and are used to hold plants or just as decorative objects. In this way, a Mediterranean-like atmosphere has been created which is continued in the outside swimming pool garden. Space is very much at a premium and our reply is a generous arrangement of the layout of the grounds. The swimming pool is designed relatively narrow, but long, which suits its use for swimming. A relatively high proportion of surfaced area, paving and large slabs allows intensive use of the area for the family's various requirements. Thanks to the high ratio of summer blooms in the pots, the garden is enlivened with a great deal of colour from spring until autumn.



Fotos: P. + E. Merkle

