

Zeitschrift: Anthos : Zeitschrift für Landschaftsarchitektur = Une revue pour le paysage
Herausgeber: Bund Schweizer Landschaftsarchitekten und Landschaftsarchitektinnen
Band: 25 (1986)
Heft: 3: Bäume : Zeichen des Lebens in der Stadt = Les arbres : un signe de vie dans la cité = Trees : the sign of life in the city

Werbung

Nutzungsbedingungen

Die ETH-Bibliothek ist die Anbieterin der digitalisierten Zeitschriften auf E-Periodica. Sie besitzt keine Urheberrechte an den Zeitschriften und ist nicht verantwortlich für deren Inhalte. Die Rechte liegen in der Regel bei den Herausgebern beziehungsweise den externen Rechteinhabern. Das Veröffentlichen von Bildern in Print- und Online-Publikationen sowie auf Social Media-Kanälen oder Webseiten ist nur mit vorheriger Genehmigung der Rechteinhaber erlaubt. [Mehr erfahren](#)

Conditions d'utilisation

L'ETH Library est le fournisseur des revues numérisées. Elle ne détient aucun droit d'auteur sur les revues et n'est pas responsable de leur contenu. En règle générale, les droits sont détenus par les éditeurs ou les détenteurs de droits externes. La reproduction d'images dans des publications imprimées ou en ligne ainsi que sur des canaux de médias sociaux ou des sites web n'est autorisée qu'avec l'accord préalable des détenteurs des droits. [En savoir plus](#)

Terms of use

The ETH Library is the provider of the digitised journals. It does not own any copyrights to the journals and is not responsible for their content. The rights usually lie with the publishers or the external rights holders. Publishing images in print and online publications, as well as on social media channels or websites, is only permitted with the prior consent of the rights holders. [Find out more](#)

Download PDF: 14.01.2026

ETH-Bibliothek Zürich, E-Periodica, <https://www.e-periodica.ch>

Zeit ist Geld auch für Sie!

Profitieren Sie deshalb vom vielfältigen Sortiment, von den umfassenden Dienstleistungen und der konstanten Qualität, die wir Ihnen bieten können:

- Ein gut organisierter Autodienst mit festen Terminen und günstigen Tarifen spart Ihnen Nerven, Zeit und Geld.
- Durch den Ablad von schweren Pflanzen mit dem Lastwagenkran können Sie Ihr Personal entlasten.
- 01/8690722 – eine spezielle Nummer für Gärtner verhilft Ihnen zu kürzeren Wartezeiten am Telefon.
- Pflanzen aus dem rauen Klima des Rafzerfeldes zeichnen sich durch eine besondere Widerstandsfähigkeit aus und bieten Gewähr für ein sicheres An- und Weiterwachsen.
- Die reichhaltige Auswahl an gesunden, kräftigen Pflanzen verleiht Ihrer Phantasie bei der Planung fast unbegrenzte Möglichkeiten.

**Bei Hauenstein
bestellen heisst:
attraktive Pflanzungen
zusammenstellen und
sich die Arbeit
bequemer machen!**

Rufen Sie uns an; wir möchten Sie gerne davon überzeugen!

**Hauenstein
RAFZ**

HAUENSTEIN AG, Baumschulen/Rosenkulturen
8197 RAFZ, Telefon 01 869 00 44 und 869 07 22

RICO-TOPTERR

**Das Schweizer Rasentragschicht-
gemisch für den Sportplatzbau.**



Für Neuanlagen, Renovationen, Sanierungen und Top-Tressing.

Der Rasen wird damit strapazier-, trag- und regenerationsfähiger. Das Wachstum kann verbessert werden, die Rasenfläche wird ebener.

**Kurz: Ein System für
mehr Qualität.**

RICOTER

☐ Senden Sie uns ausführliche Unterlagen über das Rico-Topterr-System.

Name: _____

Vorname: _____

Adresse: _____

PLZ / Ort: _____

Telefon: _____

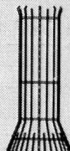
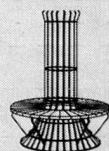
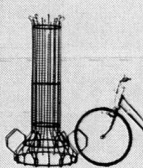
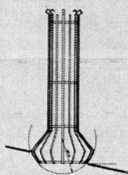
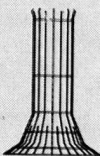
Einsenden an: Ricoter Erdaufbereitung AG,
Radelfingenstrasse
3270 Aarberg

Das bessere Detail

Baum-Schutz



FEHR-
Baumgitter;
das ist Lebens-
möglichkeit für
junge Bäume
und Gestaltung
der Umwelt



Formschön und
funktions-
gerecht in
FEHR-Qualität

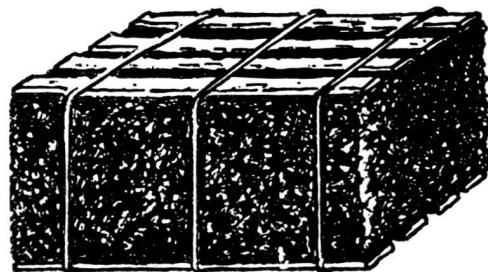
Verschiedene
Ausführungen
für jede
Situation.

Rufen Sie uns doch gleich mal an;
wir schicken Ihnen Prospekte und beraten Sie!



3526 Trendelburg-Eberschütz, Ruf (0 56 71) 7 81

Torfmull



NEU

Rhodo-Flor in Polysäcken
Dünge-Torfmull in Polysäcken

Gereinigter Montlinger Torfmull

offen oder in Ballen, grob oder fein aus eigener Produktion

Moorbeet-Torf

grobfaserig und in Mocken (Moorbeete)

Container-Gemisch 1/3 Ton, 2/3 Torf

Gedämpfte Universalerde

in Säcken zu 40 und 85 l

Importeur und Vertriebsstelle aller
Floraprodukte

Unsere Lieferungen werden prompt per Auto franko Gärtnerei geliefert. Für Auskünfte und Beratung steht unser Beratungsdienst jederzeit gratis zur Verfügung.
Als grösste Torffabrik der Schweiz liefern wir 29 Qualitäten Torf.

Neumeyer Torfprodukte AG

9462 Montlingen SG

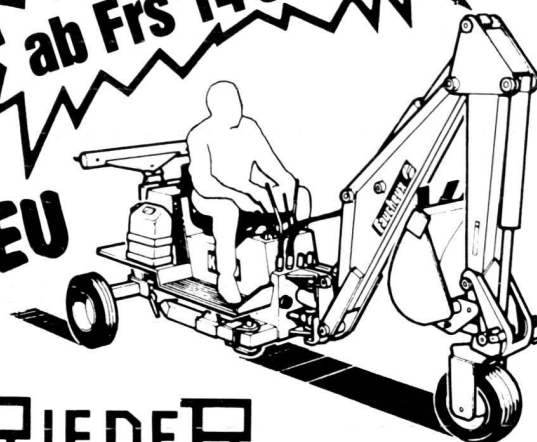
Telefon 071/78 13 84

MICRO-SPINNE

die Kleine mit den grossen Möglichkeiten

ab Frs 14 500.-

NEU



RIEDER

S. A.

1896 Vouvry

Tél. 025/81 34 34

Bitte senden Sie mir/uns eine Dokumentation über **Rieder-Micro-Spinne**:

NAME: _____

Strasse: _____

NP: _____ Ort: _____

Branche: _____ Tel. _____ / _____

Spezialist für Transporte und Verzollungen lebender Pflanzen

Elisabethenanlage 9
4002 Basel
Telefon 061 22 38 00
Telex 962 253

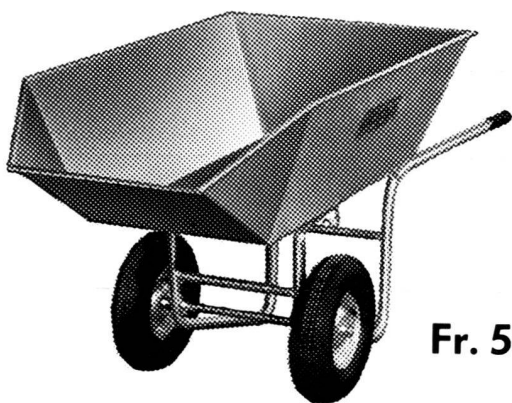
Uraniastrasse 26
8021 Zürich
Telefon 01 221 36 77
Telex 813 718

GZA Basel/Weil-Autobahn
4002 Basel
Telefon 061 65 14 11
Telex 64 700

Fracht-West
8058 Zürich-Flughafen
Telefon 01 813 07 52
Telex 813 718

Riehen/Lörrach-Stetten
4125 Riehen
Telefon 061 67 38 25
Telex 63 198

MULDENKULI



Fr. 580.-

Mehrzweck-Transportwagen, feuerverzinkt, starke Konstruktion, Mulde ca. 300 Liter (115 x 83 x 38 cm), kippbar. 2 Pneurad Ø 40 cm.

Verlangen Sie unseren illustrierten Prospekt aller GEBA-Transportgeräte mit den Preisen.

GEBA

J. Gehrig AG
Apparatebau
6275 Ballwil
Telefon 041-89 27 27

ARCONDA
★★★★★

Die ARCONDA 5-Stern-Linie für exklusive Plätze und Strassen.



Z. B. ARCONDA-Antik, der überzeu- gende, neuzeitliche Weg zur klassischen, stilgerechten Pflasterung.

ARCONDA - Antik - Pflaster-
steine werden wie ganz nor-
male Betonpflastersteine ein-
fach, schnell und sauber ver-
legt. Das natürliche Fugenbild
wird durch Distanznocken
vorgegeben.

Die ARCONDA-5-Stern-Linie
ist ein durchdachtes, naturna-
hes und auch preisgünstiges
System aus Linear- und
Bogenpflaster mit dazu pas-
senden, Ton-in-Ton abge-
stimmten Randsteinen und
Gestaltungselementen.

Der Natur auf der Spur

Ein Produkt der
A. Tschümperlin AG
Ausstellung Gewerbezone
Neuhof Baar-Zug
(Bei der Autobahnausfahrt)

Neu für Sie auf
Tournée: Das Tschümperlin-
Expomobil

Sie haben meine Neugier geweckt

- ☐ Ich möchte die ARCONDA-5-Stern-Linie sehen und begehen. Ihr Kunden-
berater soll mit mir telefonisch einen Termin vereinbaren.
☐ Senden Sie mir vorerst Unterlagen
☐ Expomobil-Tournee-Plan

Anth. 1

Name:

Beruf/Branche:

Strasse:

PLZ/Ort:

A. Tschümperlin AG

Baustoffe, 6340 Baar/Zug
Telefon 042 33 34 44

Das bessere Detail

FEHR-Pflanzkübel

in 3 Größen.

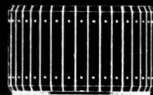
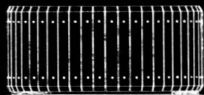


Besonders geeignet für Dauerbepflanzung.

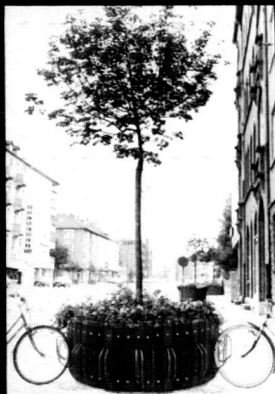
Typ K 175 neben
Stauden und
Sommerblumen,
groß genug für
Silberahorn,
Rotblühende-
Kastanie,
Platane,
Eiche,
Linde u.a.

Typ K 131 neben
Stauden und
Sommerblumen
für Kugelhorn,
Kugelrobinie,
Hainbuche,
Eberesche,
Blumenesche,
Birke,
Hartriegel.

Typ K 115 für
Zierkirschen,
Zieräpfel,
Felsenbirne,
Rosen,
Aralien,
Bambus,
Rhododendron,
Azaleen,
Stauden und
Sommerblumen.



Alle Pflanzkübel sind mit besonderer
Bewässerungseinrichtung und Transportösen
versehen (auch bepflanzt versetzbar).



Auf Wunsch auch mit Fahrradhaltern und
Rundbank lieferbar.

Fordern Sie unseren Prospekt an, oder rufen Sie an,
wenn Sie Fragen haben.



3526 Trendelburg-Eberschütz, Ruf (0 56 71) 1513

BESAG

BAU VON ERHOLUNGS- & SPIELSPORTANLAGEN

Spielkonzept mit Zukunft



SPEELHOUT

Bei Spielplatzgeräten achtet man auf Qualität, Sicherheit, Spielwert und Unterhaltskosten. Speelhout, einer der führenden Hersteller trägt diesen Punkten Rechnung. Überzeugen Sie sich durch Bestellen unseres Kataloges mit Ihren eigenen Augen davon.

BESAG AG, Ihr Spezialist für die Ausführung

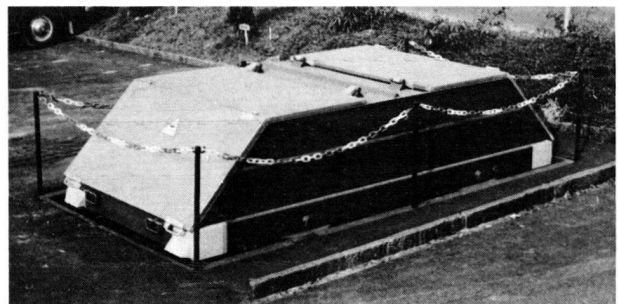
- Sportanlagen
- Tennisplätze
- Tennishallenbeläge
- Minigolf-Anlagen
- Bocciabahnen
- Lieferung sämtl. Geräte

6280 Hochdorf
4800 Zofingen

Bellevuerain 3
Grenzstrasse 7

Tel. 041 - 88 19 08
Tel. 062 - 51 43 34

Kehricht-Probleme?



Original

WIRZ WE-LA-KI Kehrichtmulden
für Wohnsiedlungen, Parkanlagen,
Gärtnereien, Friedhöfe, Strassen-
aufseher, Strandbäder usw.

WIRZ WE-LA-KI Muldengruben pat.
aus Stahlblech vorfabriziert und im Boden
versenkt, erleichtern das Füllen der
Kehrichtmulden und sind unauffällig.

Ernst Wirz AG, Kipper- und Maschinenfabrik
8707 Uetikon am See, Telefon 01/922 11 91

WALO ABDICHTUNGEN

Walo Bertschinger AG

Für künstliche Seen und Teiche erstellen wir die bituminösen Abdichtungen. Die Vorteile des WALO- Systems:

- absolut wasserdicht
- mechanisch beanspruchbar
- wurzelfest
- überschüttbar
- ungiftig für Mensch, Tier und Pflanzen

Fragen Sie uns, wir beraten Sie gerne.

Walo Bertschinger AG
Abteilung Asphalt-Wasserbau
Postfach 7534
8023 Zürich
Telefon 01 / 730 30 73

Sandgestrahlte Betonartikel

für den allgemeinen Gartenbau,
Dachgärten, Friedhofanlagen usw.



Trutmann Zementwaren

Trutmann + Co.
Zementwarenfabrik
Trockenloostrasse 105
8105 Regensdorf
Telefon 01 / 840 38 63

Wir haben die Lösung!

- für** – Erosionsschutz
– Bodenabdeckung
– Unkrautverhinderung

Egal ob die Böschung bepflanzt
oder angesät werden soll.

Die organischen, umwelt-
freundlichen Erosionsschutzmatten
bieten viele Vorteile:

- Verbesserter Wasserhaushalt
= weniger Giessen
- Keine Verunkrautung
= keine teuren Arbeitsstunden
- Organische Matte
= Humusgewinn

– Grünfix-Matten

mit eingearbeitetem Saatgut
für die Böschungsbegrünung

– Kokos-/Strohmatte

Matte verlegen,
schlitzen, und in die
Öffnungen pflanzen.

Begrünungen Hunn AG
Pilatusstrasse 1016
5630 Muri
Tel. 057/44 22 25

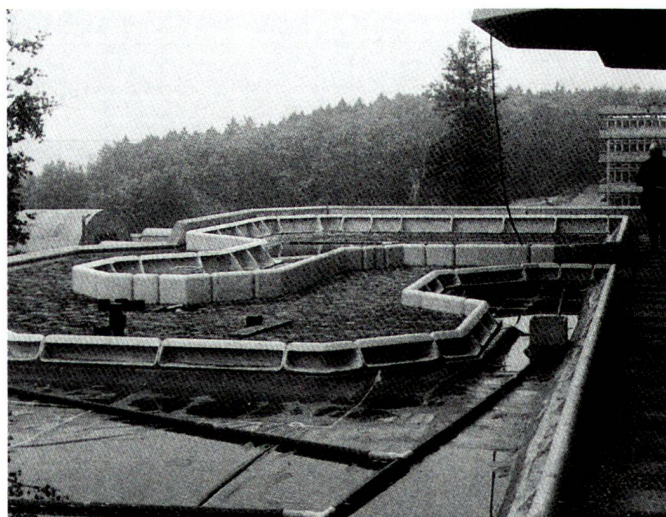


STRUC[®]TON

Dachgartenelemente aus

asbestfreiem Glasfaserbeton

- sind superleicht
zirka 15 kg pro lfm
- einfach zum Versetzen
- formschön
- ermöglichen individuelles Planen
- bieten ein anspruchsvolles,
abgerundetes Programm



Trachslag AG

8944 Sihlbrugg

Telefon 042 31 35 21

Telex 862 338

Senden Sie uns detaillierte Unterlagen

Name

Strasse

Ort





Baumverpflanzer

Starke, hydraulisch gesteuerte Baumverpflanzungsmaschinen für minutenschnelles Arbeiten

- 60-215 cm Ballendurchmesser
- Ein-Mann-Bedienung
- kurze Spatentürme für grössere Möglichkeiten
- gewölbte Stahl-Spaten



Grabenfräsen

Gebaut für rationellen Kabel- und Leitungsbau, Drainagen

- Grabttiefen bis 365 cm
- Grabbreiten 10-90 cm
- Raupen- und Pneumaschinen
- Grosse Kettenumlenkräder für steinige Böden



Baumstrunkfräsen

Schnellste und kostengünstigste Art, Baumstrünke zu entfernen. Fräst die Strünke in Minuten aus dem Boden

- einfache Ein-Mann-Bedienung
- leicht zu bedienen
- 4 Grössen, von der kleinen handgeführten Maschine bis zur Hochleistungsfräse für Profis

schauen Sie zu!

Vermeer

Vermeer AG, Tiergartenstrasse, 8852 Altendorf
Tel. (055) 635 000, Telex 875 978

LAVATERR[®]

Einbaufertige Rasentragschicht nach DIN 18035 Bl. 4
Ein Produkt der Dr. Clement GmbH & Co. KG, Koblenz/BRD

10 Jahre Einsatz – 10 Jahre bewährt.

LAVALIT und LAVATERR in der Schweiz auf mehr als 40 Plätzen eingebaut, darunter Grossstadien wie Hardturm, St. Jakob und Schützenmatte.

Vegetationsfreundlich und intensiv durchwurzelt.

Verschleissbeständig – wasserdurchlässig – scherfest – wasserspeichernd.

Versorgt mit Nährstoffen und Spurennährstoffen.

Geeignet für Dränschichtaufbau und bodennahe Bauweise.

Kein Risiko: Wir liefern – Sie bauen ein.



CARGEMA AG

Generalvertretung für die Schweiz

Ägeristrasse 52 Postfach 310 6300 Zug Telefon 042 21 12 14 Telex 862388 carg